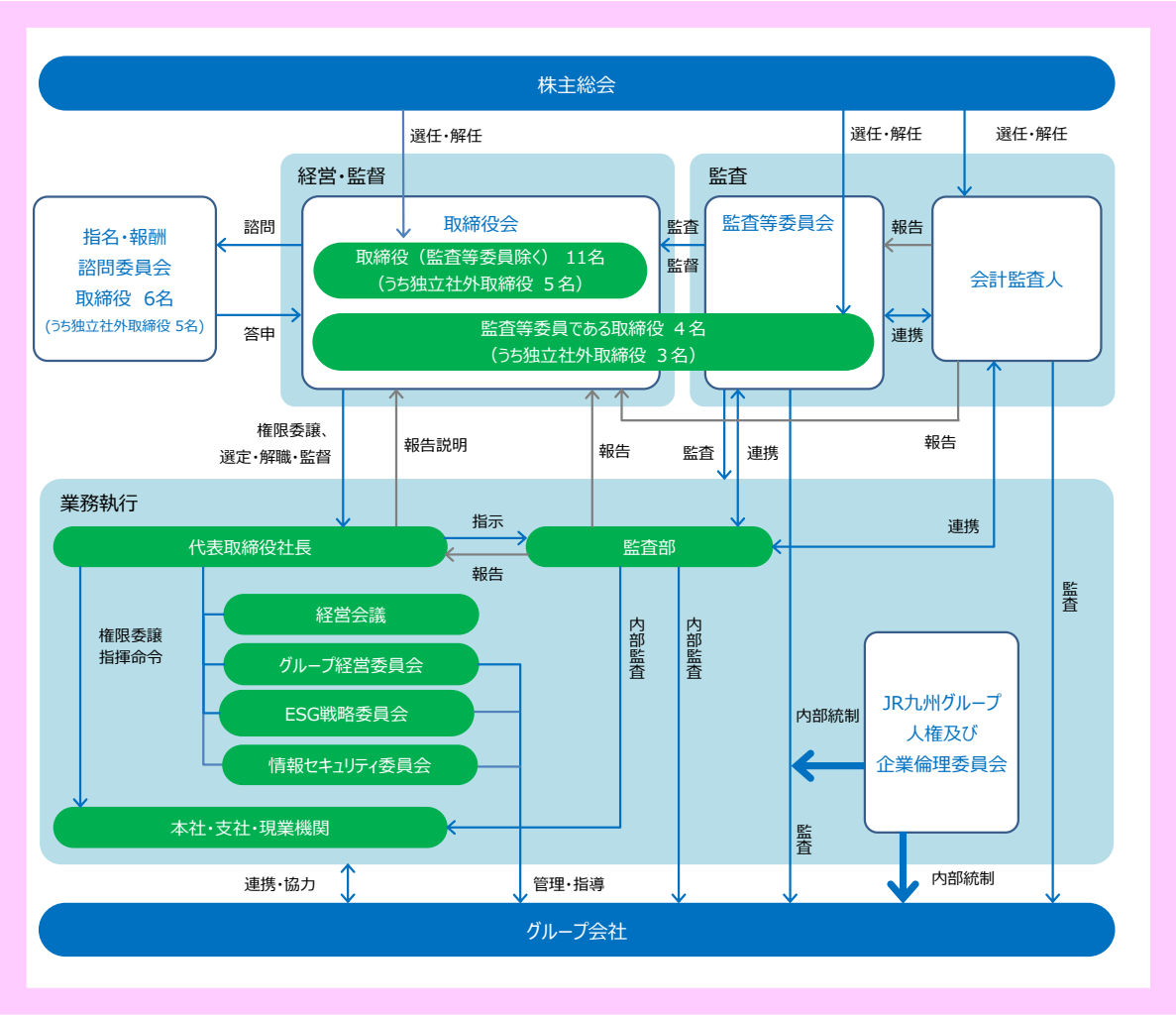


【参考資料1 コーポレート・ガバナンス体制図】



役員区分	氏 名	性別	役 職
取締役 (監査等委員を除く)	1 青柳 俊彦	男性	代表取締役会長
	2 古宮 洋二	男性	代表取締役社長執行役員
	3 森 亨弘	男性	取締役専務執行役員
	4 福永 嘉之	男性	取締役専務執行役員
	5 松下 琢磨	男性	取締役常務執行役員
	6 赤木 由美	女性	取締役常務執行役員
	7 山本 ひとみ	女性	取締役
	8 田中 卓	男性	取締役
	9 小笠原 浩	男性	取締役
	10 藤林 清隆	男性	取締役
	11 小澤 浩子	女性	取締役
監査等委員である 取締役	1 小田部 耕治	男性	取締役監査等委員
	2 東 幸次	男性	取締役監査等委員
	3 藤田 ひろみ	女性	取締役監査等委員
	4 大神 朋子	女性	取締役監査等委員

役員データ		
取締役数	男性	10 名
	女性	5 名
	計	15 名
独立社外取締役比率	53.3 %	
取締役のうち女性比率	33.3%	
執行役員数（取締役を除く）	16 名	

【参考資料2 適時開示体制の概要】

