

報道関係者各位

2025 年 4 月 16 日  
株式会社ツナググループ・ホールディングス（証券コード：6551）

## 2025 年 2 月度の有効求人倍率は 1.24 倍、完全失業率は 2.4% 労働市場データレポート（2025 年 2 月度版）

株式会社ツナググループ・ホールディングス（本社：東京都中央区、代表取締役社長：米田 光宏）を母体とする、多様な働き方の調査研究機関「ツナグ働き方研究所（拠点：東京都中央区、所長：大野 博司）」は、官公庁などが発表する労働市場関連のデータをキュレーションしつつ、分かりやすくまとめた「労働市場データレポート」を毎月発表しています。今回は 4 月上旬に発表された最新データをもとに 2025 年 2 月度のレポートについて、とりまとめましたのでご報告いたします。

※レポート詳細はこちら [https://tsuna-ken.com/research\\_report/202502\\_report-2/](https://tsuna-ken.com/research_report/202502_report-2/)

### 【トピックス】

- 2 月度の有効求人倍率は 1.24 倍。6 か月ぶりに前月から低下。
- 完全失業率は 2.4%。前月差-0.1 ポイント、前年同月差-0.2 ポイント。
- 新規求人数の伸び率は前年同月比-5.9%で、4 か月連続でマイナスに。

### ■ 1：2 月度の有効求人倍率は 1.24 倍。6 か月ぶりに前月から低下。

2025 年 2 月度の有効求人倍率（季節調整値）は 1.24 倍。前月差-0.02 ポイントで 6 か月ぶりに前月から低下しました。前年同月差は-0.02 ポイントと、2023 年 8 月より 19 か月連続でマイナスとなっております。パートのみの求人倍率（季節調整値）は 1.16 倍で前年同月差-0.07 ポイント、正社員の有効求人倍率（季節調整値）は 1.03 倍で前年同月差+0.03 ポイントという結果になりました。

#### 第 II 章 有効求人倍率

Research materials

### 求人・求職及び求人倍率の推移（全国/季節調整値）/2025年2月



※厚生労働省「一般職業紹介状況」を加工  
[https://www.mhlw.go.jp/stf/newpage\\_56019.html](https://www.mhlw.go.jp/stf/newpage_56019.html)

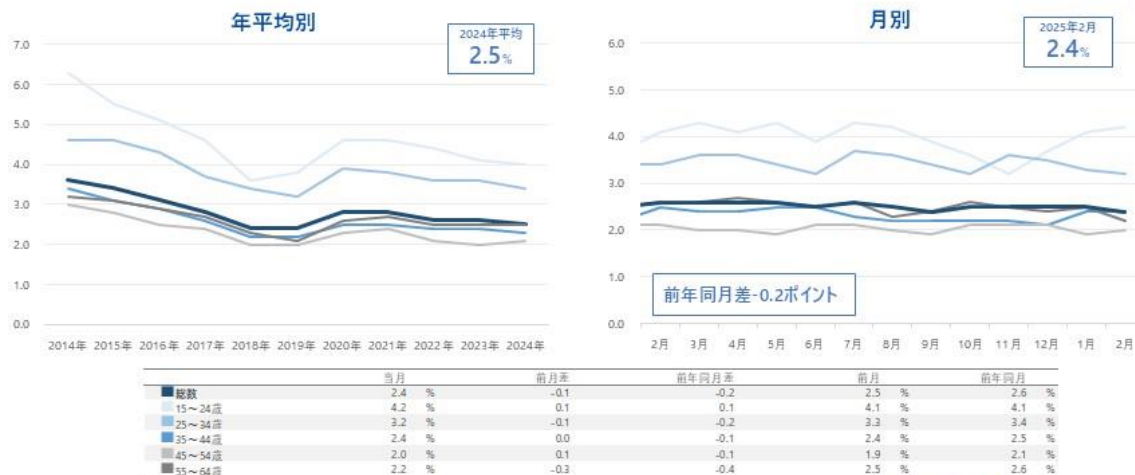
## ■ 2：完全失業率は2.4%。前月差-0.1ポイント、前年同月差-0.2ポイント。

完全失業率（季節調整値）は2.4%で、前月差-0.1ポイント、前年同月差-0.2ポイントという結果になりました。年齢階級別では、15-24歳（+0.1ポイント）が唯一前年同月より上昇しました。完全失業者数は165万人で、前年同月差-12万人でした。

### 第III章 失業率

Research materials

## 完全失業率 推移（季節調整値）/2025年2月



※総務省統計局「完全失業率 年齢階級（10歳階級）別」を加工  
<http://www.stat.go.jp/data/roudou/sokuhou/tsuki/>

TRI ツナグ働き方研究所  
 TSUNAGU work style Research Institute

20

## ■ 3：新規求人数の伸び率は前年同月比-5.9%で、4か月連続でマイナスに。

新規求人数の伸び率は前年同月比-5.9%で、4か月連続でマイナスとなりました。産業別の伸び率では宿泊業、飲食サービス業（17.6%減）、生活関連サービス業、娯楽業（10.5%減）、建設業（9.1%減）、製造業（6.5%減）などで減少しました。主要7業種（※1）でみると、卸売業、小売業以外の全業種が前年同月比で減少しています。

### APPENDIX

Research materials

## 産業、規模別新規求人数（パートタイムを含む一般）/2025年2月



※厚生労働省「一般職業紹介状況」を加工  
[https://www.mhlw.go.jp/stf/newpage\\_56019.html](https://www.mhlw.go.jp/stf/newpage_56019.html)

TRI ツナグ働き方研究所  
 TSUNAGU work style Research Institute

22

※1) 当研究所では求人数の規模が大きい産業で、雇用者の中に含まれるアルバイト・パート雇用者が多い産業、具体的には建設業・製造業・運輸、郵便業・卸売業、小売業・宿泊業、飲食サービス業・生活関連サービス業・サービス業（他に分類されないもの）を7主要業種として定義しています。

（出典）

厚生労働省「一般職業紹介（令和7年2月分）」

総務省統計局「労働力調査（基本集計）2025年（令和7年）2月分結果」

## ツナグ働き方研究所とは（<https://tsuna-ken.com/>）

株式会社ツナググループ・ホールディングス（本社：東京都中央区、代表取締役社長：米田光宏）を母体とする、2015年設立の多様な働き方の調査研究機関（所長：大野博司）。研究所では、企業人事や労働法制の分野で活躍する識者らとともに、施行される労働法制の要所と着眼点を解説していくほか、改正に至るまでの経過や背景も記録・分析しながら「あるべき姿」を提言。「働く」を取り巻くあらゆる労働法制の調査・研究機関として「雇用の未来」を拓きます。

### 【株式会社ツナググループ・ホールディングス】

社 名：株式会社ツナググループ・ホールディングス（東証スタンダード 証券コード：6551）

所在地：東京都中央区銀座7-3-5 ヒューリック銀座7丁目ビル7・8階

代表者：代表取締役社長 米田 光宏

設 立：2007年2月

U R L：<https://tghd.co.jp/>

日本の社会課題である「2030年労働需給GAP解消」を目指す、ソリューションカンパニーであるツナググループは、コンサルティング×RPO(採用代行)×データベースを基軸事業として、従業員1,000名を超える大手企業を中心にあらゆるソリューションを提供しております。

#### 【本件に関するお問合せ先】

株式会社ツナググループ・ホールディングス

ツナグ働き方研究所 担当：和田

Mail：[tsuna-ken@tsunagu-grp.jp](mailto:tsuna-ken@tsunagu-grp.jp)