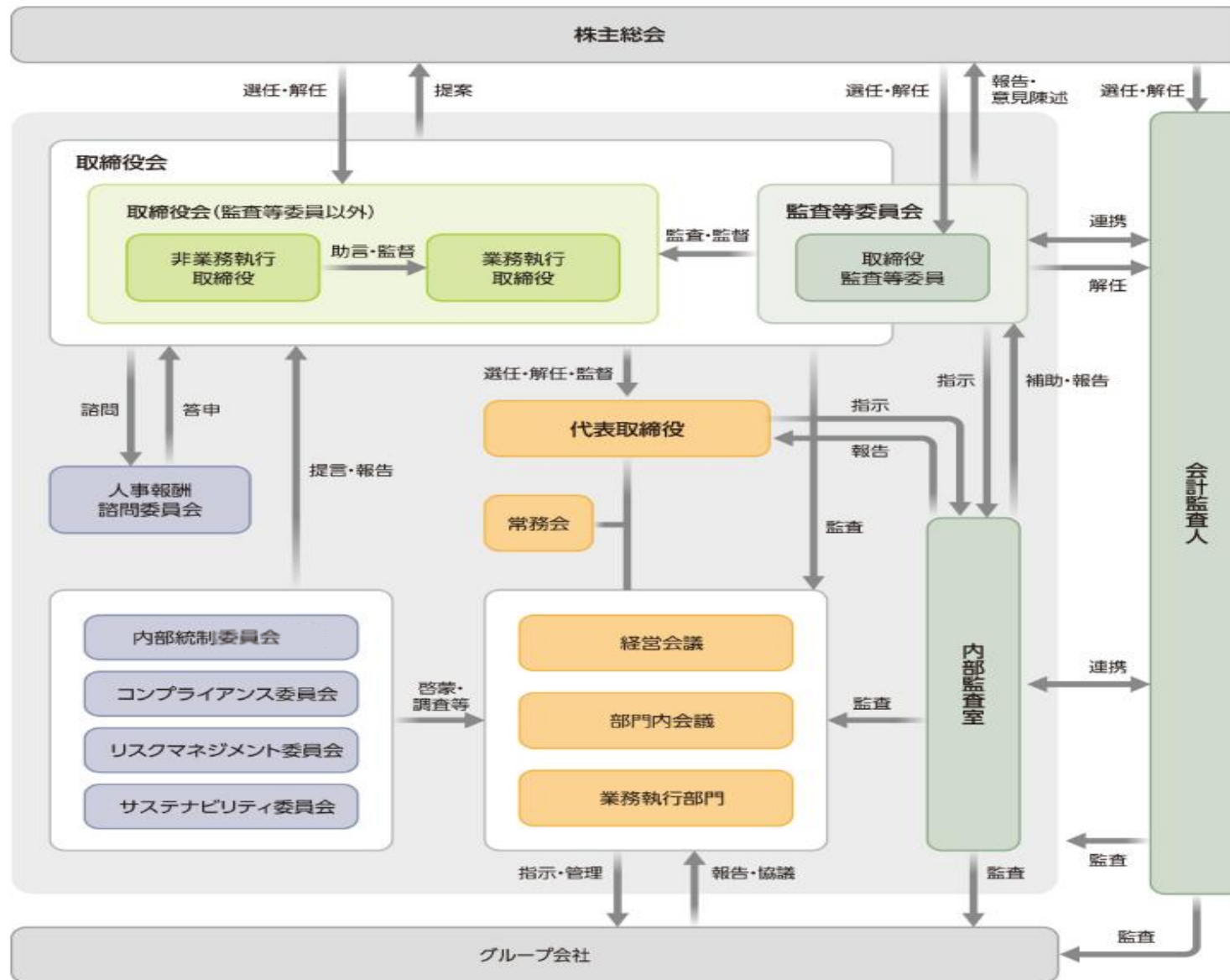


<組織体制図>



<取締役 スキルマトリックス>

氏 名	会社における 地位	性別	社外	独立	委員会		取締役の主なスキル・経験等								
					監査等	人事 報酬諮問	企業経営	サステナビ リティ・ ESG	技術 研究 製造	営業マーケ ティング	グローバル ビジネス	財務会計	人事労務	法務・ リスクマネ ジメント	I T
藤岡 実佐子	代表取締役会長	女性				○	●	●					●	●	
杉田 真一	代表取締役社長	男性				○	●		●	●		●	●		
政氏 晴生	専務取締役	男性					●		●	●	●				
藤岡 篤	常務取締役	男性					●	●			●				●
梶本 源樹	取締役	男性							●	●	●				
伊藤 裕之	取締役	男性					●	●				●	●	●	●
宮本 典和	取締役	男性						●	●	●					
百嶋 計	取締役	男性	○	○			●					●		●	
平田 文明	取締役監査等委員	男性	○	○	◎	◎	●		●	●					
江黒 早耶香	取締役監査等委員	女性	○	○	○	○		●			●		●	●	
武内 敬	取締役監査等委員	男性	○	○	○	○	●		●	●	●				

※ 各委員会の◎は委員長

<適時開示体制>

