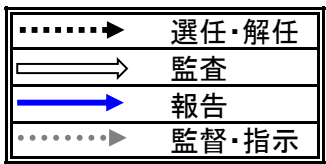
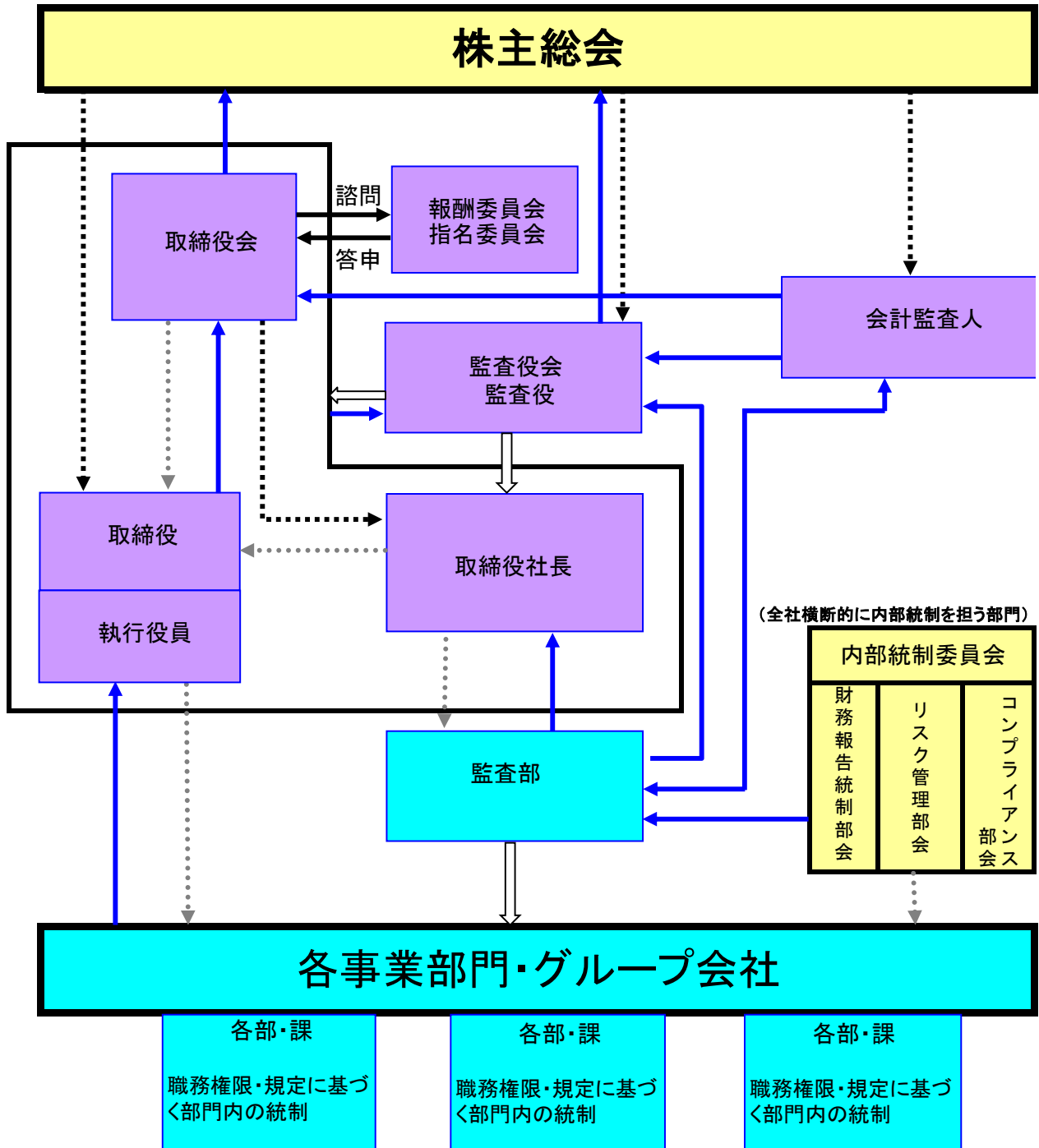


東プレグループ 内部統制 模式図



監査部は社長直轄の組織とし、会計監査、業務監査の機能をもたせる。また、全社横断的に内部統制を担う部門として、コンプライアンス部会、リスク管理部会、財務報告統制部会から構成される内部統制委員会を設置し、監査部は、各部会から定期的に報告を受け、内部統制が実践されているか評価する。