

2025 年 3 月 26 日

各 位

会 社 名 株式会社フェイスネットワーク
代表者名 代表取締役社長 蜂谷二郎
(コード番号：3489 東証スタンダード市場)
問 合 せ 先 取締役上席執行役員 石丸洋介
(TEL. 03-6434-0437)

自社開発物件「CLARITIA 都立大学」完成に関するお知らせ

当社は、目黒区中根に、プライベート空間を確保し、自然との繋がりを感じられる自社開発物件「CLARITIA（クラリティア）都立大学」が完成したことをお知らせいたします。



【CLARITIA 都立大学 外観・内観】

当社は今後も、デザインと居住性を両立させた高い資産価値を持つ投資用マンションを提供することにより、社会に求められる新たな価値を創造し続け、夢のある未来を創造し、豊かな社会の実現に貢献してまいります。

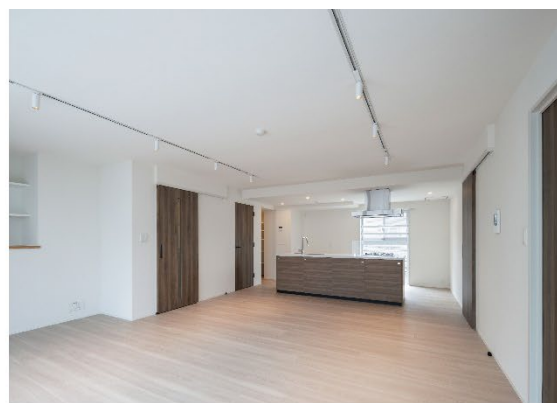
別添資料
当社プレスリリース

以上

2025 年 3 月 26 日
株式会社フェイスネットワーク

不動産投資支援事業を展開するフェイスネットワーク 閑静な住宅街で根を張るようにゆったり暮らせる賃貸マンション 『CLARITIA（クラリティア）都立大学』が完成！

東京の城南3区エリア（世田谷区、目黒区、渋谷区）を中心に、主に新築一棟 RC マンションによる不動産投資支援事業を展開する株式会社フェイスネットワーク（本社：東京都渋谷区、代表取締役社長：蜂谷 二郎、以下「当社」という。）は、『CLARITIA（クラリティア）都立大学』（東京都目黒区、地上4階建て 総戸数22戸）が2025年3月24日（月）に完成したことをお知らせいたします。



【『CLARITIA 都立大学』外観・内観】

本物件は、東急東横線「都立大学」駅から徒歩5分の駅近に位置していながらも、落ち着いた雰囲気の魅力の閑静な住宅街に佇む物件となっています。周辺には商店街やカフェ、公園や呑川緑道の桜並木があり、生活の利便性が高く豊かな自然が感じられる環境にあります。

設計は株式会社 AE 総合計画に依頼し、土地の地形や歴史、環境を活かし、街と調和するとともに街の魅力を向上させるような建物としていただきました。敷地条件や周辺地域の特徴を踏まえ、この土地ならではの特性をデザインに落とし込むことで、特徴的な外観を持ちながら、快適で魅力的な住まいを実現しています。

◆『CLARITIA 都立大学』特徴

◇土地の特性を活かした計画

本物件が位置する中根は、荏原台から呑川にかけての傾斜地を含むエリアです。地名にもなっている「根」と呼ばれる山の峰や尾根から平地へと続く斜面は、古くから住居に適した場所として生活が営まれてきました。この土地の持つ特性を活かし、台地から平地へとつながる「根」の概念を建築デザインに落とし込んだ計画といたしました。

◇おおらかに根を張るような壁を連続させた外観デザイン

中根の「根」をイメージし、台地から平地に向かったの広がりを感じさせ、おおらかに根を張るような壁を連続させた外観デザインとしました。

また、このデザインが快適な住環境を確保するとともに、街と調和し、街の魅力を向上させる特徴的な外観といたしました。

◇プライバシーを守りつつ、自然を感じる間取り



連続する壁の配置により、近隣からの視線を遮り十分なプライバシーを確保しながら、外の光や風を取り込み、自然との繋がりを感じられる住空間を実現しました。

◆『CLARITIA 都立大学』物件概要

所在地：東京都目黒区中根 2-11-11

アクセス：東急東横線 都立大学 徒歩 5 分

東急大井町線 緑が丘 徒歩 14 分

東急東横線 自由が丘 徒歩 17 分

構造：鉄筋コンクリート造 4 階建

敷地面積：528.17 m²

延床面積：1312.29 m²

設計・監理：株式会社 AE 総合計画

建築・施工：株式会社フェイスネットワーク

詳細情報：<https://faithnetwork.co.jp/project/p8280/>

◆『CLARITIA 都立大学』賃貸情報

入居可能戸数：22 戸（1LDK×17 戸、1SLDK×2 戸、2LDK×3 戸）

賃貸専有面積：住居／36.92 m²～83.5 m²

敷金／礼金：1 ヶ月／なし(契約期間：2 年間)

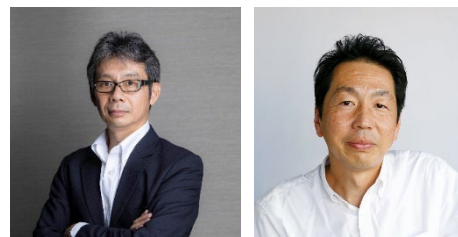
備考：ペット相談可（小型犬～中型犬 または 猫 2 匹まで）

物件情報サイト：「3 区 MIRAIE」 <https://3kumiraie.jp/rent/292>

募集状況：入居申込受付中（満室になり次第終了）

◆株式会社 AE 総合計画 <http://aetop.com/>

2006 年に天児実と遠藤圭により設立された建築設計事務所。これまでに、首都圏で 100 棟近くの集合住宅・テナントビルの設計、監理を行っている。技術とデザインのちからにより、質の高い事業と空間を創造するというコンセプトのもと、技術とデザインのバランス、事業主とともにプロジェクトを創造していくコミュニケーション力を重視し、事業主の課題を解決していく建築事業コンサルタントとしての実績を積み上げてきた。難解な敷地条件に対しても、経験と技術の蓄積により、その土地の潜在価値を最大に引き出す提案を行っている。

◆株式会社フェイスネットワークについて <https://faithnetwork.co.jp>

住みたい街として人気の東京 城南 3 区エリア（世田谷区、目黒区、渋谷区）を中心とした、主に新築一棟 RC マンションによる不動産投資支援事業を展開。土地の仕入・設計・施工・物件販売から賃貸の入居者募集・物件管理に至るまで、全てを自社で管理するワンストップサービスを提供。独自ブランド「GranDuo(グランデュオ)」を展開している。現在までに合計 250 棟以上の新築一棟マンションをプロデュースし、城南 3 区エリアでの新築一棟 RC マンション竣工棟数は No. 1。(※建設データバンクのデータを基に自社調べ (2024 年 9 月末時点))

投資用不動産の活用を通じてオーナー様の夢の実現をサポートするとともに、デザインと居住性を両立させたマンション開発を通じて、城南 3 区エリアでの入居者様の理想のライフスタイルを叶え続けている。



住 所：東京都渋谷区千駄ヶ谷 3-2-1 FaithBldg.

代 表 者：代表取締役社長 蜂谷 二郎

事 業 内 容：不動産業／建設業／一級建築士事務所

証券コード：東証スタンダード市場 3489

【本プレスリリースに関するお問い合わせ】

株式会社フェイスネットワーク 広報企画部 広報担当 橋本（ハシモト）、海老澤（エビスワ）、青木（アオキ）

TEL：03-6804-5837 MAIL：press@faithnetwork.jp