



2025年 3 月12日

各 位

東京都港区港南二丁目16番1号
大東建託株式会社
代表取締役 社長執行役員 CEO 竹内 啓
(コード:1878 東証プライム・名証プレミア)

機構改革および人事異動のお知らせ

2025年 4 月 1 日付けにて、下記のとおり機構改革および人事異動を行いますので、お知らせいたします。

記

1. 機構改革

(1) 本部の改編

本部の役割明確化を図るため、以下のとおり本部を改編する。

なお、各本部の傘下組織一覧については、別紙のとおり。

- 1) 不動産開発事業の更なる強化を目的に、建築事業本部(営業)から「事業開発本部」を分離する。
- 2) 事業開発本部から流通開発機能を分離し、建築事業本部(営業)傘下に「流通開発本部」を新設する。
- 3) 人的資本経営の推進を目的に、業務本部を「人的資本経営本部」に改称する。

(2) 建築事業本部(営業)

- 1) 支店の再編により、17建築事業部・180支店、2 流通開発事業部・22支店とする。
なお、支店を管轄する事業部等については、別紙のとおり。
- 2) 流通技術部を「流通設計部」に改称する。
- 3) 営業推進部を「営業管理部」に統合する。
- 4) 「大東オーナー会事務局」を大東建託パートナーズ(株)から移管する。
- 5) 教育センターを「能力開発部」に改称する。

(3) 事業開発本部

- 1) 海外事業強化に伴い、グローバル不動産開発部を海外事業と国内事業に再編し、「海外事業部」「不動産開発部」に分割する。
- 2) まちづくり推進室を「まちづくり推進部」に改称する。
- 3) 大東みらい信託(株)を事業開発本部傘下とする。

(4) 不動産事業本部

- 1) 大東建託パートナーズ
① マーケティング企画管理部を再編し、「販売企画部」とする。

- ②いい部屋ネット事業及びフランチャイズ事業の強化を目的に、大東建託リーシング（株）から、いい部屋ネット事業部を移管し、「いい部屋ネット事業部」「ＦＣ事業部」に再編する。
- ③審査機能の強化を目的に、「審査指導部」を新設する。

(5) 人的資本経営本部

- 1) 中期経営計画『グループ全社員の力 最大化』を目的に、「ＨＲ統括部」を新設し、人事部、ダイバーシティ推進部、総務部を傘下とする。

(6) 管理本部

- 1) 経営管理データの整備と分析を目的に、「ＣＦＯ室」を新設する。

(7) 社長直轄

- 1) 経営戦略の強化を目的に、経営企画部内に「社長室」を新設する。
- 2) グループ監査の連携強化を目的に、グループ監査統括部傘下に「グループ監査役室」を新設する。

2. 人事異動 （部長職以上）

別紙のとおり。

以上

| |
|---|
| この件に関するお問い合わせ先 大東建託（株）経営企画部 塩見、吉田 03（6718）9068 |
|---|

2. 人事異動（部長職以上） 2025年4月1日付

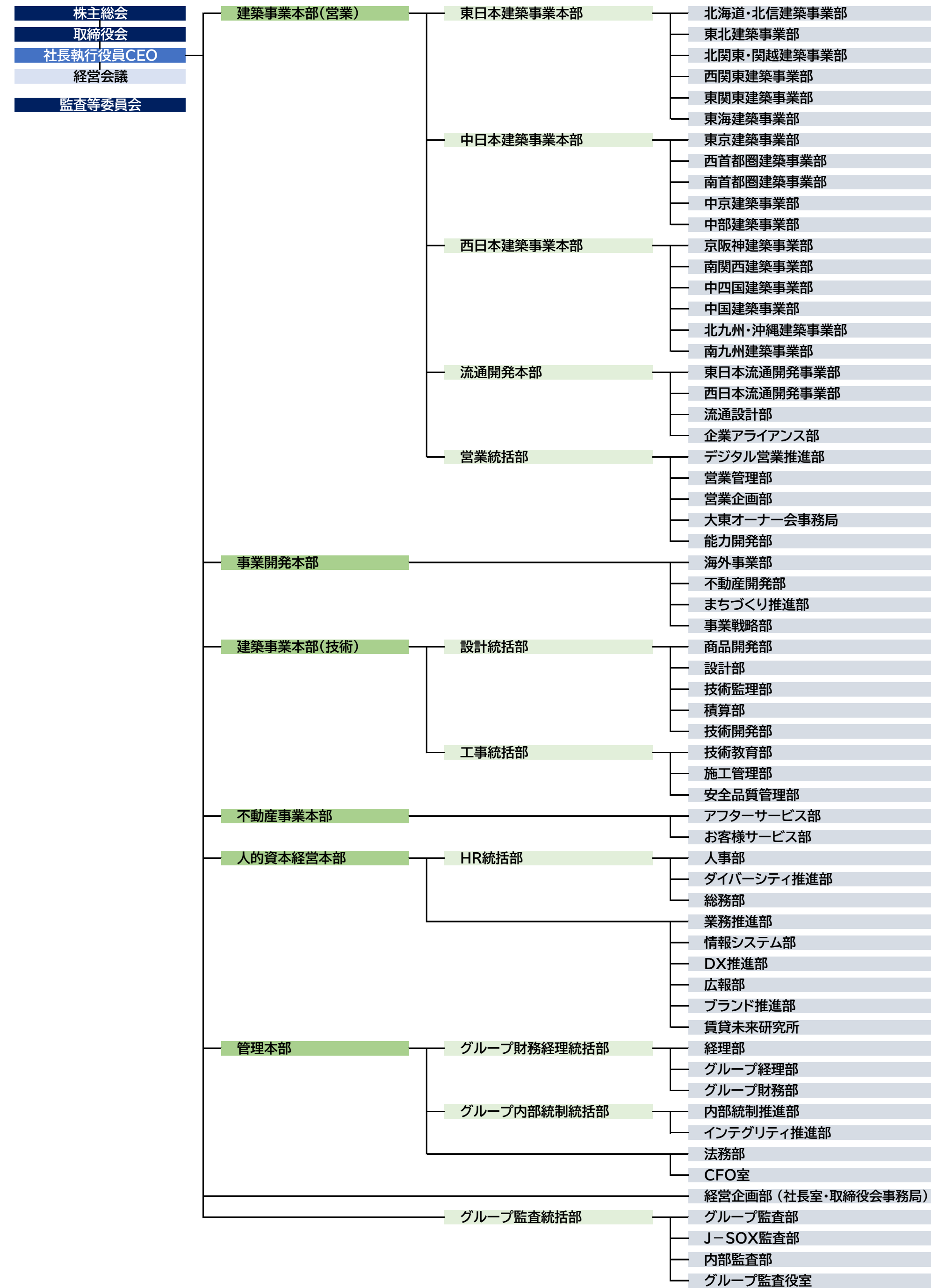
| 氏 名 | 新所属・役職 | 旧所属・役職 |
|-------|--|---|
| 守 義浩 | 取締役 常務執行役員 不動産事業本部長 [兼]大東建託リーシング(株) 取締役 [兼]大東建託パートナーズ(株) 取締役 [兼]少額短期保険ハウスガード(株) 取締役 [兼]ハウスコム(株) 取締役 [兼]JustCo DK Japan(株) 取締役 | 取締役 常務執行役員 不動産事業本部長 [兼]大東建託パートナーズ(株) 代表取締役社長 [兼]JustCo DK Japan(株) CEO [兼]大東建託リーシング(株) 取締役 [兼]少額短期保険ハウスガード(株) 取締役 [兼]ハウスリーブ(株) 取締役 [兼]ハウスペイメント(株) 取締役 |
| 舘 正文 | 取締役 上席執行役員 建築事業本部長(技術) [兼](株)カスパル 取締役 | 取締役 上席執行役員 建築事業本部長(技術) [兼]大東建託パートナーズ(株) 取締役 [兼](株)カスパル 取締役 |
| 天野 豊 | 取締役 上席執行役員 事業開発本部長 | 取締役 上席執行役員 事業開発本部長 [兼]大東建託リーシング(株) 取締役 [兼]ケアパートナー(株) 取締役 [兼]株式会社絆ケア 取締役 |
| 川原 栄司 | 上席執行役員 大東建託リーシング(株) 代表取締役社長 | 上席執行役員 大東建託リーシング(株) 代表取締役社長 [兼]ハウスリーブ(株) 取締役 [兼]ハウスペイメント(株) 取締役 |
| 泉 和宏 | 上席執行役員 大東建託パートナーズ(株) 専務取締役 | 上席執行役員 工事統括部長 [兼]大東建設(株) 取締役 [兼]大東スチール(株) 取締役 [兼](株)シマ 取締役 |
| 鈴木 崇之 | 上席執行役員 流通開発本部長 | 執行役員 東海建築事業部長 |
| 松本 與喜 | 上席執行役員 大東建託パートナーズ(株) 代表取締役社長 | 執行役員 大東建託パートナーズ(株) 常務取締役 [兼]ハウスペイメント(株) 代表取締役社長 [兼]D.T.C. 代表取締役社長 |

| 氏 名 | 新所属・役職 | 旧所属・役職 |
|--------|--|--|
| 内田 寛逸 | 大東建設(株) 常勤監査役 [兼]グループ監査役室 部長 [兼]大東スチール(株) 監査役 [兼]大東バイオエナジー(株) 監査役 [兼](株)シマ 監査役 [兼]DAITO CANADA TRADING INC. 監査役 | 大東建設(株) 常勤監査役 [兼]大東スチール(株) 監査役 [兼]大東バイオエナジー(株) 監査役 [兼](株)シマ 監査役 [兼]DAITO CANADA TRADING INC. 監査役 |
| 柴田 哲也 | 執行役員 大東建託パートナーズ(株) 専務取締役 [兼]大東建託リーシング(株) 専務取締役 | 執行役員 大東建託リーシング(株) 常務取締役 [兼]ハウスリーブ(株) 取締役 |
| 松川 泰三 | 執行役員 ハウスコム(株) 常務取締役 [兼]大東建託リーシング(株) 取締役 | 執行役員 大東建託パートナーズ(株) 常務取締役 [兼]少額短期保険ハウスガード(株) 取締役 [兼]ハウスコム(株) 取締役 [兼](株)キマールム 取締役 |
| 角谷 聖司 | 執行役員 南関西建築事業部長 | 執行役員 北九州・沖縄建築事業部長 |
| 中島 将元 | 執行役員 グループ監査統括部長 [兼]グループ監査役室長 | 執行役員 グループ監査統括部長 |
| 湯目 由佳理 | 執行役員 HR統括部長 | 執行役員 タイバーシティ推進部長 |
| 奥村 康生 | 執行役員 東関東建築事業部長 | 北海道・北信建築事業部長 |
| 山下 知 | 執行役員 営業管理部長 [兼]大東みらい信託(株) 取締役 [兼]大東ファイナンス(株) 取締役 | 営業管理部長 |
| 高橋 信義 | 執行役員 工事統括部長 [兼]大東建設(株) 取締役 [兼]大東スチール(株) 取締役 [兼](株)シマ 取締役 | 施工管理部長 [兼](株)シマ 取締役 |
| 稲垣 達也 | 不動産事業本部 部長 [兼]CFO室 部長 [兼]JustCo DK Japan(株) CEO | 不動産事業本部 部長 [兼]JustCo DK Japan(株) 取締役 |
| 森 秀爾 | 北海道・北信建築事業部長 | 柏上席支店長 |
| 花里 功 | 北関東・関越建築事業部長 | 東関東建築事業部長 |
| 川岸 卓也 | 東海建築事業部長 | 長野上席支店長 |
| 村石 教彦 | 南首都圏建築事業部長 | 所沢支店長 |
| 小車 英利 | 北九州・沖縄建築事業部長 | 北関東・関越建築事業部長 |
| 井高 賢 | 南首都圏建築事業部 部長 | 南首都圏建築事業部 部長 |
| 森上 冬樹 | 京阪神建築事業部 部長 | 南九州建築事業部 部長 |
| 安藤 広幸 | 企業アライアンス部長 | 世田谷支店長 |
| 曾我部 亮太 | 営業企画部長 [兼]大東オーナー会事務局長 | 営業企画部長 |
| 宗像 正樹 | 施工管理部長 [兼](株)シマ 取締役 | 西関東建築事業部 部長 |
| 伊藤 直樹 | インテグリティ推進部長 | 総務部長 [兼]D.T.C. 取締役 |
| 角田 香苗 | 法務部長 | 法務部長 |
| 下徳 真也 | CFO室長 | 大東建設(株) 代表取締役社長 |

| 氏 名 | 新所属・役職 | 旧所属・役職 |
|--------|--|---|
| 小倉 一哉 | グループ監査部長 | グループ監査部長 [兼]JustCo DK Japan(株) 監査役 [兼]大東みらい信託 部長 |
| 平崎 誠 | 大東建託アセットソリューション(株) 取締役副社長 [兼]不動産開発部長 | 南関西建築事業部長 |
| 松木 進一 | 北海道・北信建築事業部 部長 | 浜松 工事部 部長 |
| 小笠原 哲也 | 東北建築事業部 部長 | つくば 工事部 部長 |
| 渡辺 和司 | 北関東・関越建築事業部 部長 | 国分寺 工事部 部長 |
| 輪島 政仁 | 西関東建築事業部 部長 | 北海道・北信建築事業部 部長 |
| 牧 信宏 | 南九州建築事業部 部長 | 京阪神建築事業部 部長 |
| 森岡 一輝 | 海外事業部長 [兼]DAITO KENTAKU USA,LLC 取締役 | グローバル不動産開発部長 [兼]DAITO KENTAKU USA,LLC 取締役 |
| 矢部 征彦 | 事業戦略部長 [兼]DAITO KENTAKU USA,LLC 取締役 | 事業戦略部長 [兼]DAITO KENTAKU USA,LLC 代表取締役社長 [兼]DK Realty Management America,Inc. 代表取締役社長 |
| 佐藤 研二 | 人事部長 [兼]大東建託健康保険組合 理事長 | 人事部 次長 |
| 福永 智子 | ダイバーシティ推進部長 | 大東建託リーシング(株) リーシング事業部 南九州担当次長 |
| 小関 真人 | 総務部長 [兼]防災管理課 課長 [兼]D.T.C. 代表取締役社長 | 総務部 次長 |
| 箱田 純 | 経理部長 | グループ経理部長 |
| 津田 信一 | グループ経理部長 | 経理部長 |
| 竹内 康久 | 内部監査部長 | 内部監査部 課長 |
| 森本 和茂 | DAITO KENTAKU USA,LLC 代表取締役社長 [兼]DK Realty Management America,Inc. 代表取締役社長 | DAITO KENTAKU USA,LLC 取締役 |
| 小川 浩一郎 | 大東建設(株) 代表取締役社長 | 大東建設(株) 取締役 |

—以上—

2025年度組織図(本社)



2025年度組織図(グループ会社)



< 支店：202支店 >

| 東日本建築事業本部 63支店 | | | 中日本建築事業本部 54支店 | | | 西日本建築事業本部 63支店 | | | 流通開発本部 22支店 | | |
|--------------------|----|-------|-------------------|-----|-------|--------------------|-----|--------|-----------------|-----|--------|
| 建築事業部 | 北順 | 支店名 | 建築事業部 | 北順 | 支店名 | 建築事業部 | 北順 | 支店名 | 流通開発事業部 | 北順 | 支店名 |
| 北海道・北信 10支店 | 1 | 旭川 | 東京 12支店 | 64 | 足立 | 京阪神 12支店 | 118 | 彦根 | 東日本 12支店 | 181 | 流通札幌 |
| | 2 | 札幌 | | 65 | 足立南 | | 119 | 滋賀 | | 182 | 流通仙台 |
| | 3 | 苫小牧千歳 | | 66 | 江戸川 | | 120 | 福知山 | | 183 | 流通新潟 |
| | 4 | 長野 | | 67 | 墨田 | | 121 | 京都西 | | 184 | 流通宇都宮 |
| | 5 | 上田 | | 68 | 江東 | | 122 | 京都東 | | 185 | 流通大宮 |
| | 6 | 松本 | | 69 | 台東 | | 123 | 京都 | | 186 | 流通千葉 |
| | 7 | 富山 | | 70 | 東京北 | | 124 | 枚方 | | 187 | 流通東京 |
| | 8 | 金沢 | | 71 | 板橋 | | 125 | 枚方南 | | 188 | 流通西首都圏 |
| | 9 | 福井 | | 72 | 練馬 | | 126 | 尼崎 | | 189 | 流通川崎 |
| | 10 | 甲府 | | 73 | 品川 | | 127 | 芦屋 | | 190 | 流通横浜 |
| 東北 8支店 | 11 | 青森 | | 74 | 目黒 | | 128 | 神戸 | | 191 | 流通静岡 |
| | 12 | 八戸 | | 75 | 世田谷 | | 129 | 加古川 | | 192 | 流通沖縄 |
| | 13 | 秋田 | 西首都圏 11支店 | 76 | 三鷹 | 南関西 11支店 | 130 | 奈良 | 西日本 10支店 | 193 | 流通名古屋 |
| | 14 | 盛岡 | | 77 | 国分寺 | | 131 | 奈良南 | | 194 | 流通四日市 |
| | 15 | 仙台 | | 78 | 立川 | | 132 | 池田 | | 195 | 流通京都 |
| | 16 | 仙台南 | | 79 | 多摩 | | 133 | 大阪鶴見 | | 196 | 流通神戸 |
| | 17 | 庄内 | | 80 | 青梅 | | 134 | 高槻 | | 197 | 流通大阪 |
| | 18 | 山形 | | 81 | 八王子 | | 135 | 大阪 | | 198 | 流通高松 |
| | 19 | 福島 | | 82 | 相模原 | | 136 | 東大阪 | | 199 | 流通岡山 |
| | 20 | 郡山 | | 83 | 町田 | | 137 | 南大阪 | | 200 | 流通広島 |
| 北関東・関越 10支店 | 21 | いわき | | 84 | 川崎西 | | 138 | 堺 | | 201 | 流通福岡 |
| | 22 | 宇都宮 | | 85 | 川崎 | | 139 | 大阪りんくう | | 202 | 流通熊本 |
| | 23 | 小山 | 南首都圏 10支店 | 86 | 川崎東 | 中四国 10支店 | 140 | 和歌山 | | | |
| | 24 | 太田 | | 87 | 横浜 | | 141 | 姫路 | | | |
| | 25 | 前橋 | | 88 | 横浜青葉 | | 142 | 姫路西 | | | |
| | 26 | 高崎 | | 89 | 横浜南 | | 143 | 徳島 | | | |
| | 27 | 新潟 | | 90 | 横須賀 | | 144 | 高松 | | | |
| | 28 | 長岡 | | 91 | 大和 | | 145 | 坂出 | | | |
| 西関東 12支店 | 29 | 埼玉北 | | 92 | 鎌倉 | 中国 10支店 | 146 | 松山 | | | |
| | 30 | 春日部 | | 93 | 藤沢 | | 147 | 高知 | | | |
| | 31 | 越谷 | | 94 | 厚木 | | 148 | 岡山 | | | |
| | 32 | 熊谷 | | 95 | 平塚 | | 149 | 岡山中央 | | | |
| | 33 | 上尾 | | 96 | 小田原 | | 150 | 倉敷 | | | |
| | 34 | さいたま | 中京 11支店 | 97 | 名古屋 | 北九州・沖縄 10支店 | 151 | 鳥取 | | | |
| | 35 | 浦和 | | 98 | 名古屋北 | | 152 | 松江 | | | |
| | 36 | 川口 | | 99 | 名古屋西 | | 153 | 福山 | | | |
| | 37 | 川越 | | 100 | 名古屋港 | | 154 | 福山西 | | | |
| | 38 | 狭山 | | 101 | 春日井 | | 155 | 東広島 | | | |
| | 39 | 埼玉南 | | 102 | 小牧 | | 156 | 広島南 | | | |
| | 40 | 所沢 | | 103 | 一宮 | | 157 | 広島 | | | |
| 東関東 12支店 | 41 | 日立 | | 104 | 多治見 | | 158 | 徳山 | | | |
| | 42 | 水戸 | | 105 | 岐阜東 | | 159 | 山口 | | | |
| | 43 | つくば | 中部 10支店 | 106 | 岐阜 | | 160 | 下関 | | | |
| | 44 | 守谷 | | 107 | 大垣 | 南九州 10支店 | 161 | 小倉 | | | |
| | 45 | 柏 | | 108 | 豊田 | | 162 | 北九州 | | | |
| | 46 | 成田 | | 109 | 安城 | | 163 | 福岡 | | | |
| | 47 | 千葉 | | 110 | 刈谷 | | 164 | 福岡東 | | | |
| | 48 | 千葉南 | | 111 | 半田 | | 165 | 福岡西 | | | |
| | 49 | 千葉北 | | 112 | 名古屋東 | | 166 | 福岡南 | | | |
| | 50 | 松戸 | | 113 | 名古屋天白 | | 167 | 久留米 | | | |
| | 51 | 船橋 | | 114 | 名古屋南 | | 168 | 久留米南 | | | |
| | 52 | 三郷 | | 115 | 桑名 | | 169 | 沖縄中部 | | | |
| 東海 11支店 | 53 | 御殿場 | | 116 | 四日市 | | 170 | 沖縄 | | | |
| | 54 | 沼津 | | 117 | 津 | | 171 | 佐賀 | | | |
| | 55 | 富士 | | | | | 172 | 長崎 | | | |
| | 56 | 静岡東 | | | | | 173 | 佐世保 | | | |
| | 57 | 静岡 | | | | | 174 | 大分 | | | |
| | 58 | 静岡西 | | | | | 175 | 熊本北 | | | |
| | 59 | 浜松 | | | | | 176 | 熊本 | | | |
| | 60 | 浜松北 | | | | | 177 | 熊本南 | | | |
| | 61 | 豊橋 | | | | | 178 | 延岡 | | | |
| | 62 | 豊川 | | | | | 179 | 宮崎 | | | |
| | 63 | 岡崎 | | | | | 180 | 鹿児島 | | | |