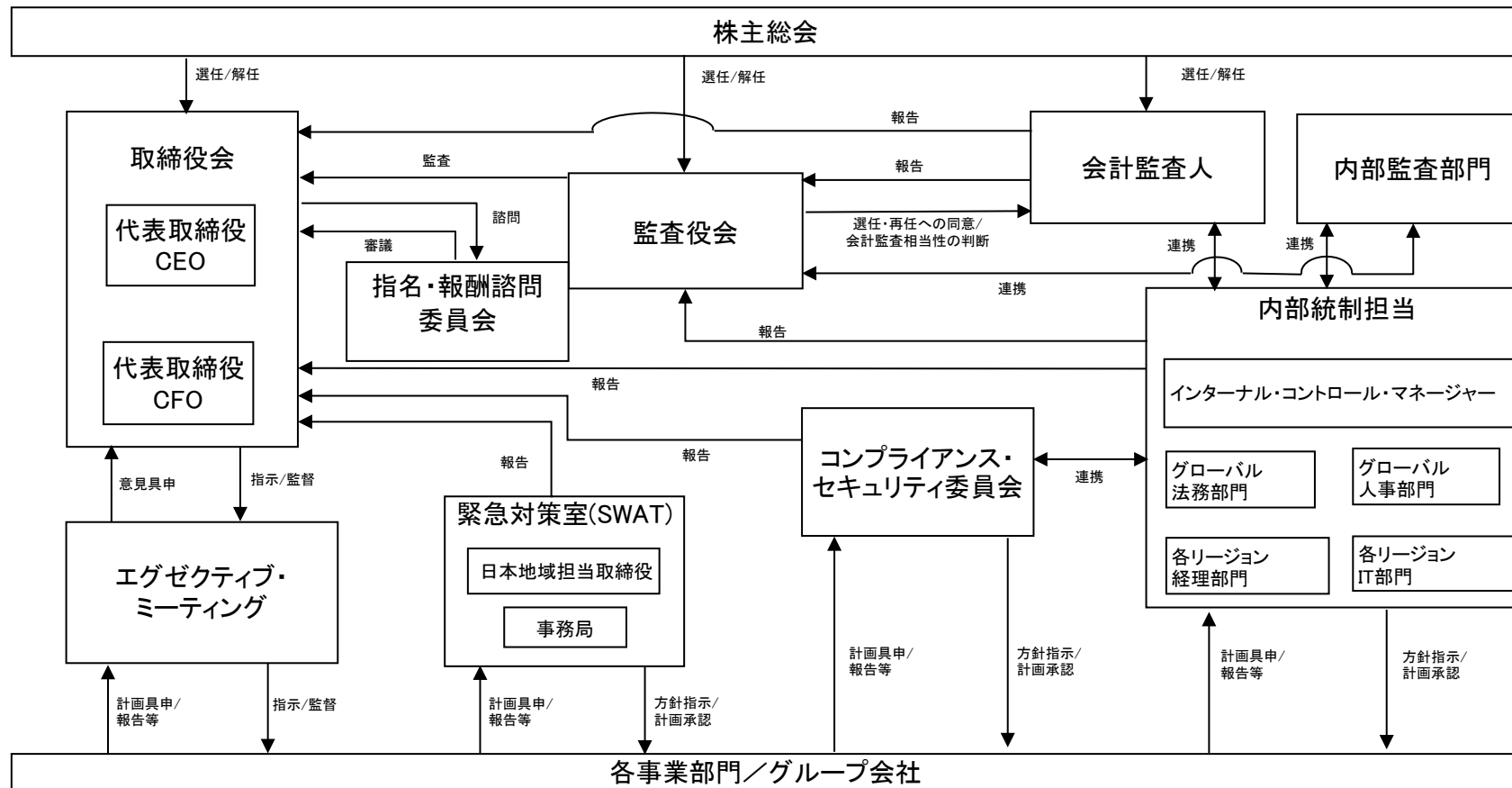


①コーポレート・ガバナンス体制（模式図）



②役員スキルマトリックス

特に期待する分野を2つまで記載しております。各自の有するすべての経験を表すものではありません。

	氏名	現在の当社における地位及び担当等	性別	社内・社外 独立※	候補者に特に期待する分野、専門性						
					企業経営	技術・ 研究開発	営業・ マーケティング	財務会計	法律	学識経験者 (専門分野)	人材開発
取締役	チャン ミン ジャン	代表取締役会長	男性	社内	○	○					
	エバ・チェン	代表取締役社長、当社グループCEO	女性	社内	○	○					
	根岸マヘンドラ	代表取締役副社長、当社グループCFO 指名・報酬諮問委員会委員	男性	社内				○			○
	大三川彰彦	取締役副社長、日本地域担当兼グローバルIoTビジネス担当	男性	社内	○		○				
	徳岡晃一郎	取締役 指名・報酬諮問委員会委員長	男性	社外・独立						○	○
	井上福造	取締役 指名・報酬諮問委員会委員	男性	社外・独立	○		○				
監査役	平田隆	常勤監査役	男性	社内				○			
	泉多枝子	非常勤監査役	女性	社外・独立				○			
	定免賢一郎	非常勤監査役	男性	社外・独立				○			
	船本美和子	非常勤監査役	女性	社外・独立					○		

※独立：東京証券取引所に独立役員として届出をしていることを意味します。

③役員報酬の種類表

	種類	内容	対象役員	変動要素	インセンティブ	上限等
(i)	基本報酬	金銭	取締役および監査役	なし	・ 基本報酬	—
(ii)	ストック・オプション	新株予約権 (注2)	業務執行取締役	株価	・ 業績連動(長期) ・ 株価連動	280,000株/年
(iii)	キャッシュ・ファントム・ ユニットアワード(CPUア ワード) タイムベース (TBS) (注1)	金銭	業務執行取締役	株価	・ 業績連動(長期) ・ 株価連動	75,000株相当数/年
(iv)	カンパニーパフォーマンス ボーナス (CPB)	金銭	業務執行取締役および 代表取締役会長	・ Pre-GAAPマージン ・ サブスクリプション製品およ びパーベチュアルライセンス製 品更新の年間経常収入	・ 業績連動 (短期)	—
					総合計	取締役：年額10億円以内 (うち社外取締役は年額40百万円以内) 監査役：年額60百万円以内

(注) 1. CPUアワードとは、一定期間における当社普通株式の平均時価相当額を基礎として算出した額の、現金の支給を受ける権利を付与するものであり、TBSとは権利付与後一定期間ご
とに行使が可能になるタイム・ベース型のCPUアワードです。

(注) 2. 報酬額の換算にあたっては公正な評価額 (ブラックショールズモデル) を利用しています。

④トレンドマイクロ株式会社 人的資本にかかる各種統計データ
2024年12月31日現在

正社員に占める女性割合

	2024	2023	2022
日本単体	27%	27%	27%
グループ全体	35%	29%	29%

課長相当以上に占める女性割合

	2024	2023	2022
日本単体	17%	17%	18%
グループ全体	24%	27%	27%

退職者割合

	2024	2023	2022
日本単体	12%	6%	8%
グループ全体	16%	12%	19%

以下はトレンドマイクロ株式会社(日本単体) のみの統計です。

外国籍社員割合

	2024	2023	2022
課長相当以上	2%	2%	3%

中途採用割合

	2024	2023	2022
課長相当以上	86%	88%	85%

正社員男女別の育児休業比率

	2024	2023	2022
男性	48%	41%	23%
女性	89%	100%	100%

正社員有休取得率

	2024	2023	2022
有休取得率	74%	76%	75%

参考 令和5年度（2023年）厚生労働省雇用均等基本調査 女性割合

	情報通信平均	全業界平均
正社員	開示なし	27.3%
課長相当以上	12.2%	12.7%

<https://www.mhlw.go.jp/toukei/list/dl/71-r05/02.pdf>

参考 国内統計（雇用統計調査）産業別入職と離職 厚生労働省

年	情報通信平均離職率	全業界平均離職率
2023	12.8%	15.4%
2022	11.9%	15.0%
2021	9.1%	13.9%

<https://www.mhlw.go.jp/toukei/list/9-23-1c.html>