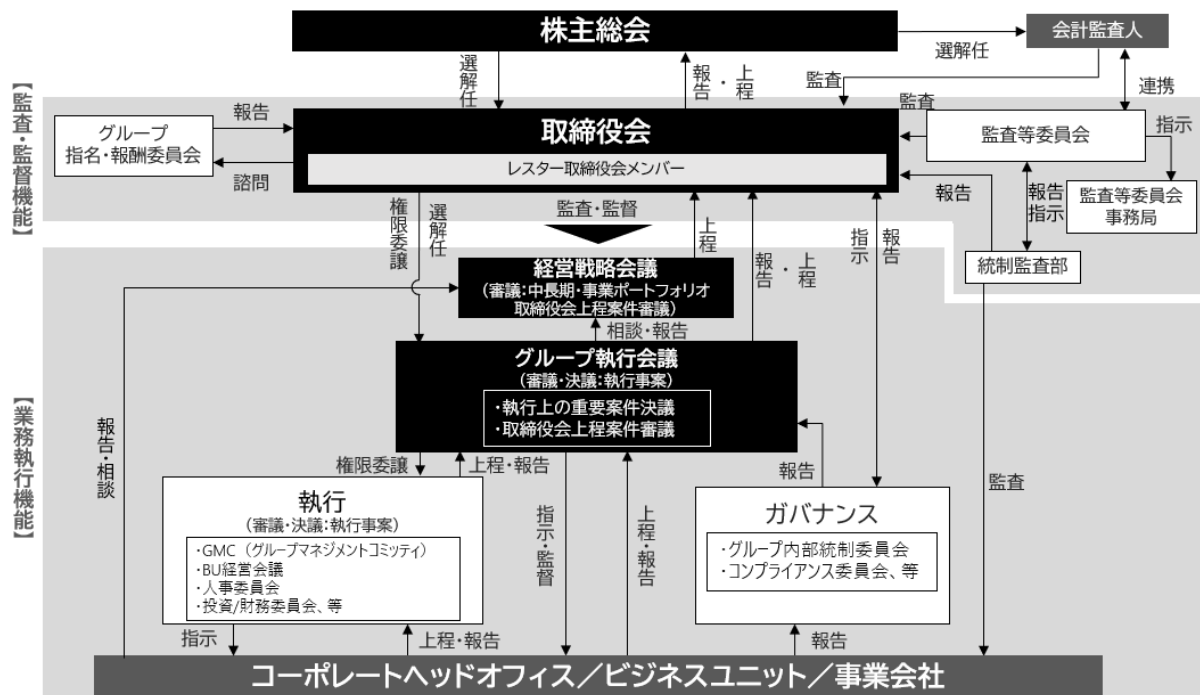
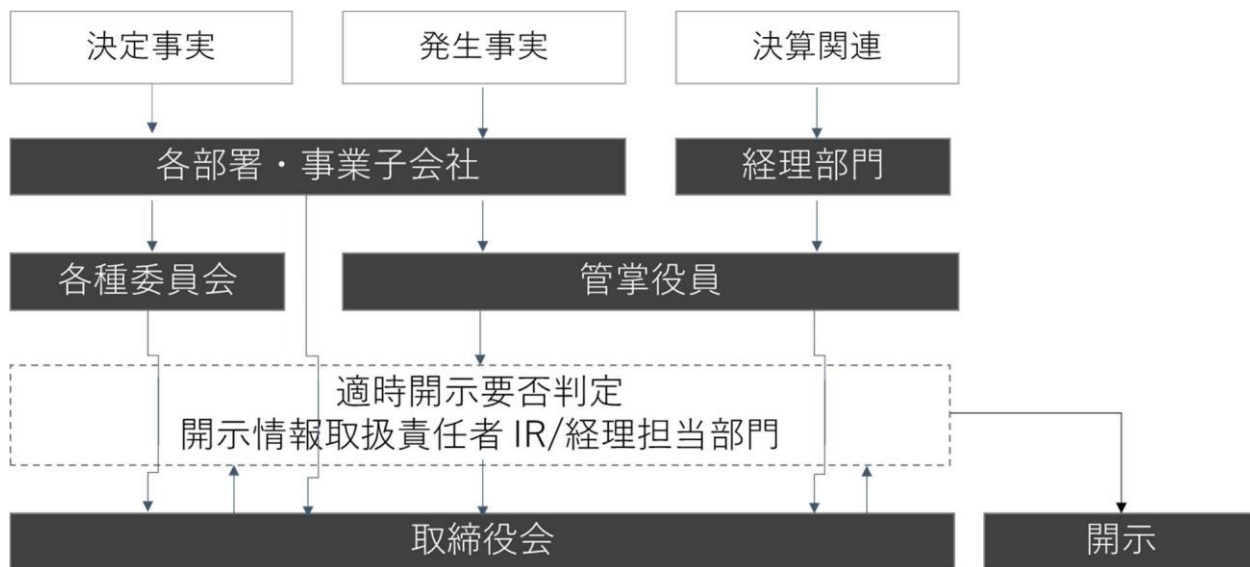


## 1. コーポレート・ガバナンス体制



## 2. 適時開示に係る社内体制



3. 取締役のスキルマトリックス 更新

| 役職            | 氏名     | スキル要件           |         |      |       |      |                 |                 |                 |
|---------------|--------|-----------------|---------|------|-------|------|-----------------|-----------------|-----------------|
|               |        | グループ経営戦略<br>M&A | グローバル経営 | 事業戦略 | 財務・会計 | 組織人事 | ESG<br>サステナビリティ | コーポレート<br>ガバナンス | 法務<br>リスクマネジメント |
| 代表取締役会長兼社長    | 今野 邦廣  | ●               | ●       |      |       | ●    | ●               |                 |                 |
| 代表取締役副社長      | 山口 秀哉  | ●               | ●       | ●    |       |      | ●               |                 |                 |
| 代表取締役副社長      | 朝香 友治  | ●               |         |      | ●     | ●    | ●               |                 | ●               |
| 代表取締役専務       | 今野 宏晃  | ●               |         | ●    |       |      | ●               |                 |                 |
| 取締役           | 戸川 清   |                 |         | ●    |       | ●    | ●               | ●               |                 |
| 取締役（社外）       | 尹 晋赫   |                 | ●       |      |       |      | ●               | ●               |                 |
| 取締役（常務監査等委員）  | 鈴木 俊幸  |                 |         |      | ●     |      | ●               | ●               |                 |
| 取締役（常務監査等委員）  | 今野 剛実  |                 |         |      |       |      | ●               | ●               | ●               |
| 取締役（監査等委員 社外） | 手塚 仙夫  |                 |         |      | ●     |      | ●               | ●               | ●               |
| 取締役（監査等委員 社外） | 伊達 玲子  |                 |         |      |       | ●    | ●               | ●               |                 |
| 取締役（監査等委員 社外） | 笠野 さち子 |                 |         |      |       |      | ●               | ●               | ●               |

以上