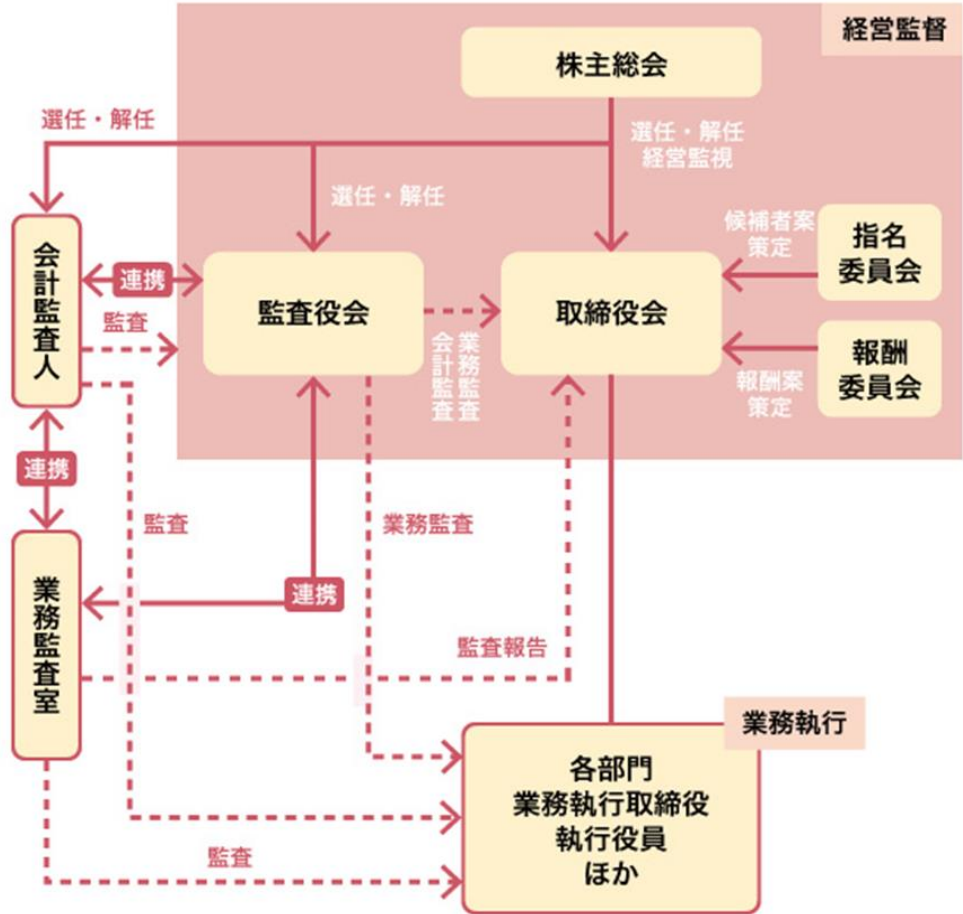


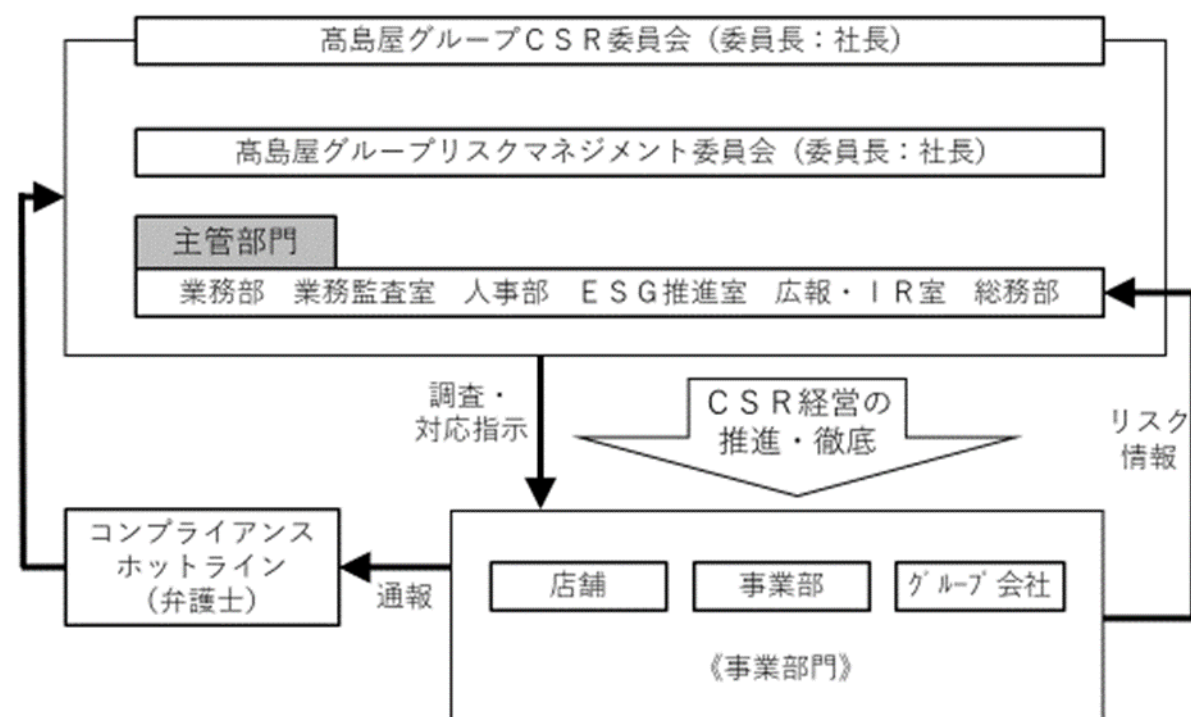
【参考資料：スキル一覧表】

氏名	役職	当社取締役会が備えるべきスキル						
		マーケティング	国内外 事業開発・ 不動産開発 (まちづくり)	経営企画・ 財務・人事	E S G	法務・リスク マネジメント	I T ・ D X	他社での 経営経験
村田 善郎	取締役社長 (代表取締役)	●	●		●	●	●	
横山 和久	専務取締役 (代表取締役)	●		●	●		●	
園田 篤弘	専務取締役 (代表取締役)			●	●	●	●	
八木 信和	常務取締役 (代表取締役)		●	●		●	●	
高山 俊三	常務取締役	●	●					
宇都宮 優子	常務取締役	●	●		●			
牧野 考一	常務取締役	●	●		●			
清瀬 雅幸	取締役		●	●	●			
後藤 晃	取締役					●	●	
横尾 敬介	取締役			●			●	●
有馬 充美	取締役			●	●			●
海老澤 美幸	取締役	●				●		
●の数合計		6	6	6	7	5	6	2

高島屋の経営機構



<内部統制システム>



<開示決定機関の組織図>

