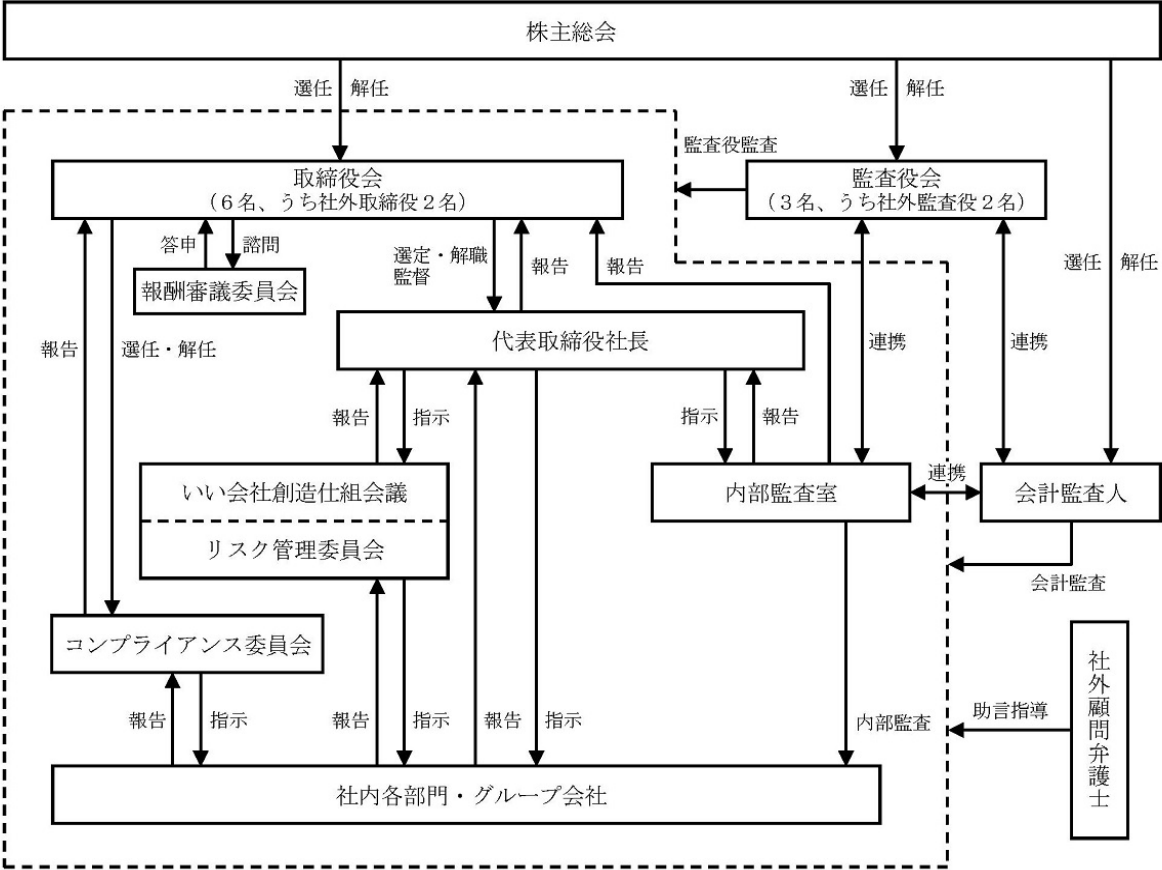


コーポレート・ガバナンス体制の概況図



取締役および監査役のスキルマトリックス

氏名	役職	特に専門性を発揮できる領域および経験							
		コーポレート フィロソフィー 企業文化	企業経営 経営戦略	ガバナンス 法務	福祉 医療	人財教育	財務 会計 税務	マーケティング	M&A
依田 平	代表取締役会長	○	○		○	○			
依田 雅	代表取締役社長	○	○		○	○			
端山 勝博	取締役		○		○	○		○	○
山田 耕嗣	取締役		○	○		○	○		○
手代木 啓	社外取締役（独立役員）			○					○
深貝 亨	社外取締役（独立役員）		○	○					
奥田 隆司	社外監査役		○	○			○		
遠藤 昭夫	監査役		○	○			○		
山本 眞吾	社外監査役（独立役員）			○			○		