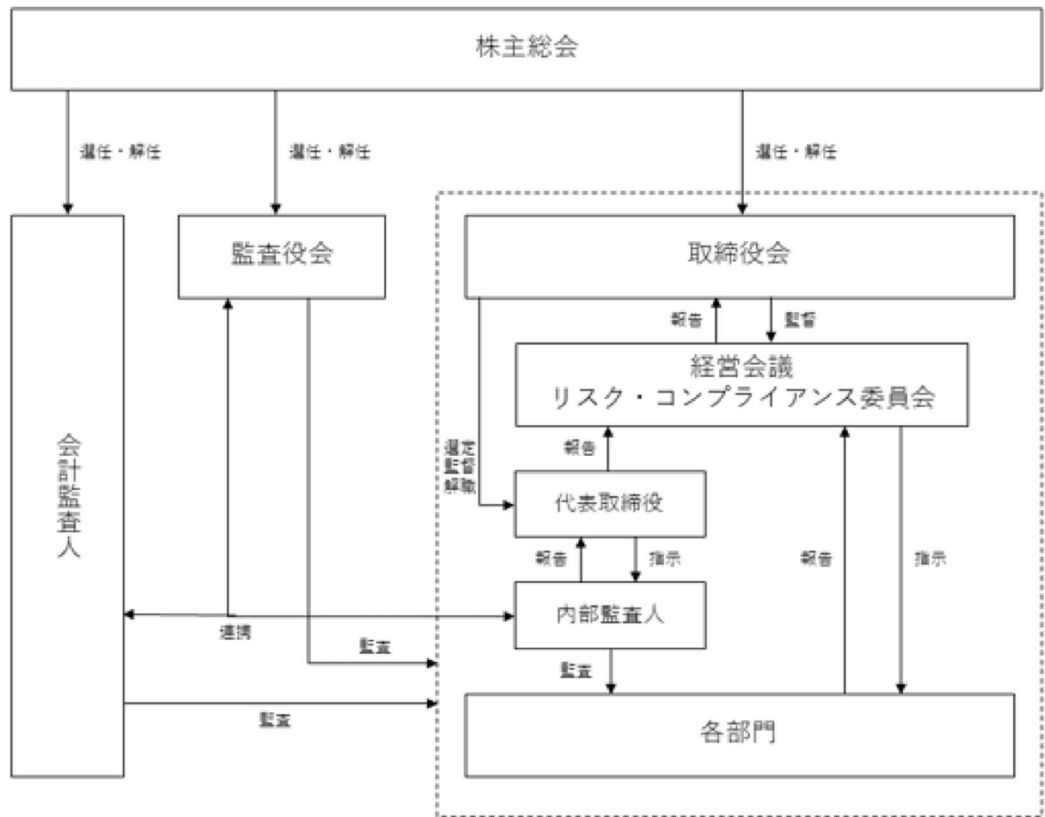
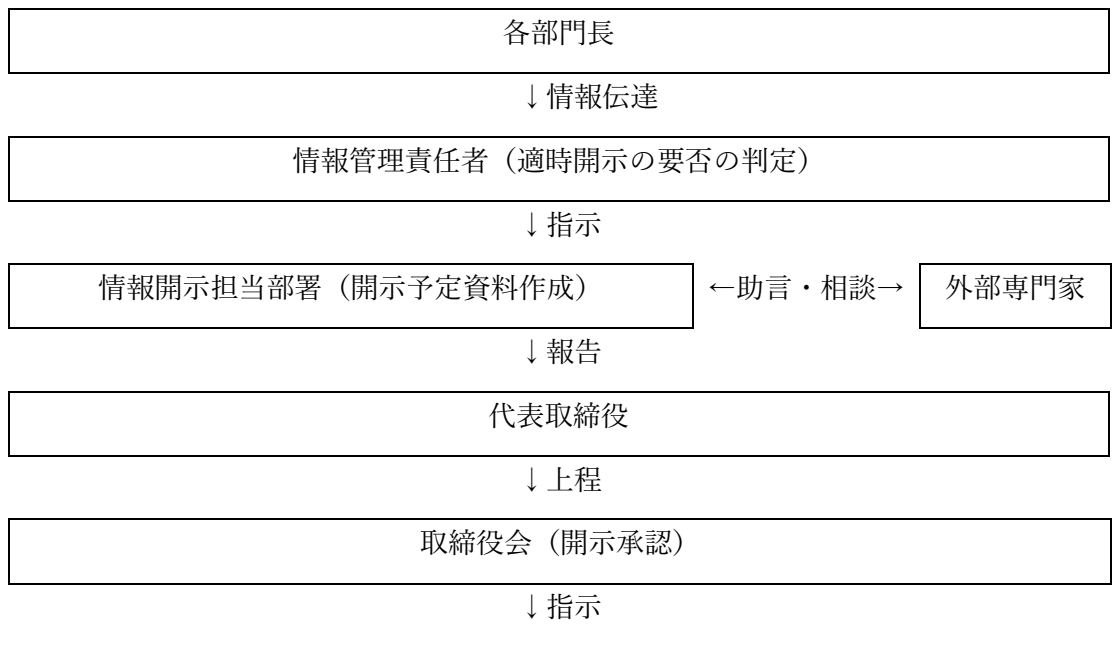


【模式図（参考資料）】



【適時開示体制の概要（模式図）】

【①決定事実】





【③決算情報】

コーポレート部門（決算開示資料作成）

←監査・相談→

監査法人

↓報告

経営会議

↓上程

取締役会（決算承認）

↓指示

情報取扱責任者

↓指示

情報開示担当部署（開示手続）

↓E D I N E T登録

↓T D n e t登録

↓資料投函

↓掲載

管轄財務局

東京証券取引所

兜倶楽部

当社ウェブサイト

↓法定開示（公表）

↓適時開示

↓公表

↓公開

株主・投資家