

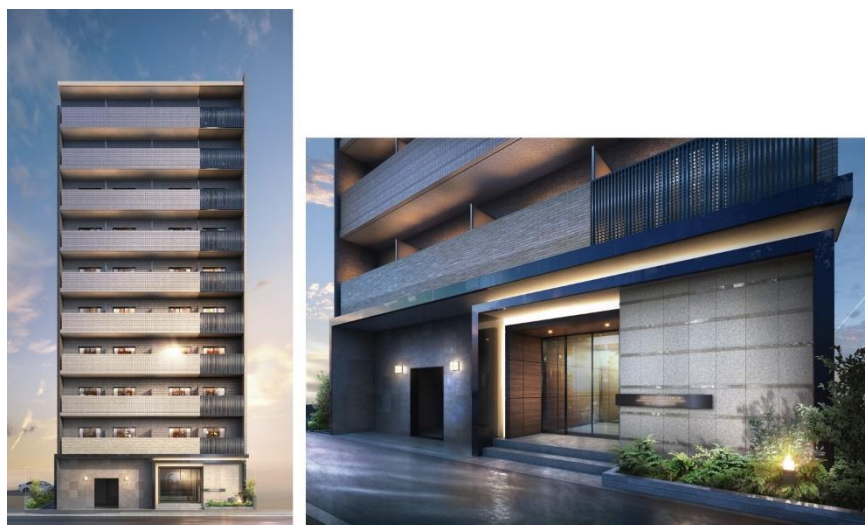
報道関係者各位

2024 年 1 月 12 日

ミガロホールディングス株式会社

プロパティエージェントの開発する『クレイシア IDZ 北赤羽』 投資用分譲住戸完売のお知らせ

「デジタル」と「リアル」の融合で新たな価値を創造する企業、ミガロホールディングス株式会社（本社：東京都新宿区、代表取締役社長：中西 聖、証券コード：5535）のグループ会社プロパティエージェント株式会社（本社：東京都新宿区、代表取締役社長：中西 聖）は、自社開発物件『クレイシア IDZ 北赤羽』につきまして、投資用分譲住戸の全戸を完売いたしましたのでお知らせいたします。



【クレイシアIDZ北赤羽 外観・エントランス】

今回の販売においては、以下の点をご評価いただきました。

○JR 6 路線が終結する赤羽へ 1 駅 3 分の北赤羽。本物件は「北赤羽」駅徒歩 5 分に位置し、成熟した居住エリアであると同時に、「池袋」駅直通 12 分、「新宿」駅直通 17 分と都心へのストレスフリーなアクセスが魅力。

○「北赤羽」駅周辺には生活利便施設が揃っているだけでなく、大規模商業施設などの充実したショッピング環境が整う赤羽駅前や池袋駅前も身近な生活圏となる。また、特有の文化を発信するアメ横や上野公園など、オフタイムも楽しめる充実したエリア。

○セキュリティ性の高い顔認証入館機能で快適なマンションライフを実現する、顔認証セキュリティサービス「FreeID（フリード）」を導入。エントランス、宅配 BOX、エレベーター、各住戸それぞれのオートロックが顔認証だけで解錠可能。また、One Time（鍵貸し）機能により、鍵を持たない家族や友人も入館可能。より安全で快適な、スマートなマンションライフを実現。

当社は居住者に長く支持される、資産性の高い物件開発を目指しております。



< 物件概要 >

物件名称 : クレイシア IDZ 北赤羽
所在地 : 東京都北区赤羽北一丁目 12 番 12
交通 : JR 埼京線「北赤羽」駅徒歩 5 分
東京メトロ南北線・埼玉高速鉄道「赤羽岩淵」駅徒歩 13 分
JR 宇都宮線、高崎線、埼京線、湘南新宿ライン、京浜東北線「赤羽」駅徒歩 18 分
構造・規模 : 鉄筋コンクリート造 地上 10 階建て
総戸数 : 47 戸（うち投資用 38 戸）

【プロパティエージェント株式会社 会社概要】

所在地 : 東京都新宿区西新宿 6-5-1 新宿アイランドタワー41 階
代表者 : 代表取締役社長 中西 聖
設立 : 2004 年 2 月 6 日
事業内容 : DX 不動産事業
不動産クラウドファンディング事業、不動産開発販売事業およびプロパティマネジメント事業（賃貸管理サービス、建物管理サービス）

企業サイト : <https://www.propertyagent.co.jp/>

SNS 情報 : お好きな SNS でフォロー・ご登録ください！！

- ・ LINE <https://lin.ee/5OLP270>
- ・ Facebook <https://www.facebook.com/Propertyagent.Official/>
- ・ 情報サイト <https://www.propertyagent.co.jp/contents/pro/>
- ・ X https://x.com/propertyagent_o?s=21&t=H95x9fZ8LI1HWTCyuFWRtw

【ミガロホールディングス株式会社 会社概要】

所在地 : 東京都新宿区西新宿 6-5-1 新宿アイランドタワー41 階
代表者 : 代表取締役社長 中西 聖
設立 : 2023 年 10 月 2 日
上場市場 : 東京証券取引所プライム市場
事業内容 : グループ内事業（DX 推進事業・DX 不動産事業）の経営戦略策定及び経営管理
URL : <https://www.migalo.co.jp/>

< 本件に関するお問い合わせ先 >

ミガロホールディングス株式会社 広報担当

Tel : 03-6302-3627

Mail : ir.info@migalo.co.jp