



2024年2月期 業績説明資料

(2023年3月～2023年5月)

株式会社メタリアル (東証グロース : 6182)



2023年7月14日

**MT事業の受注は6Qぶりの前年比増収
「Metareal AI」プロジェクト関連の受注数値は
2Qより始まり、3Qから本格化**

連結前年比：売上93.0% 営業利益106.4%

MT事業前年比：売上96.4% 営業利益87.2%

メタバース事業への当期投資：56百万円

メタバース事業を除いた営業利益：167百万円

2024年2月期第1四半期 連結損益計算書

(単位：百万円)

	2023年2月期 第1四半期	2024年2月期 第1四半期	前年同期比	2023年2月期 第1四半期 (メタバース 事業除く)	2024年2月期 第1四半期 (メタバース事 業除く)	前年同期比
売上高	1,058	983	93.0%	1,056	982	93.0%
売上原価	396	332	83.8%	396	332	83.8%
売上総利益	661	651	98.5%	659	649	98.5%
販売費及び 一般管理費	556	539	97.0%	444	481	108.4%
営業利益	104	111	106.4%	215	167	78.0%
経常損益	116	124	107.5%			
親会社株主に 帰属する当期 純利益	55	59	106.4%			

2024年2月期第1四半期 販管費 前年同期比較

(単位：百万円)

	2023年2月期 第1四半期	2024年2月期 第1四半期	前年同期比	2023年2月期 第1四半期 (メタバース 事業除く)	2024年2月期 第1四半期 (メタバース 事業除く)	前年同期比
販売費及び 一般管理費	556	539	97.0%	444	481	108.4%
採用・人件費	295	280	94.8%	261	258	98.8%
広告費	55	37	68.7%	42	37	88.2%
支払手数料	33	36	109.1%	32	35	109.4%
販売手数料	29	29	98.8%	29	29	98.8%
ネットワーク費	26	39	151.3%	25	38	151.9%
研究開発費	53	51	97.7%	15	40	254.7%
業務委託料	29	37	126.5%	10	19	179.0%
その他	33	26	78.9%	26	22	87.4%

2024年2月期第1四半期 MT事業 前年同期比較

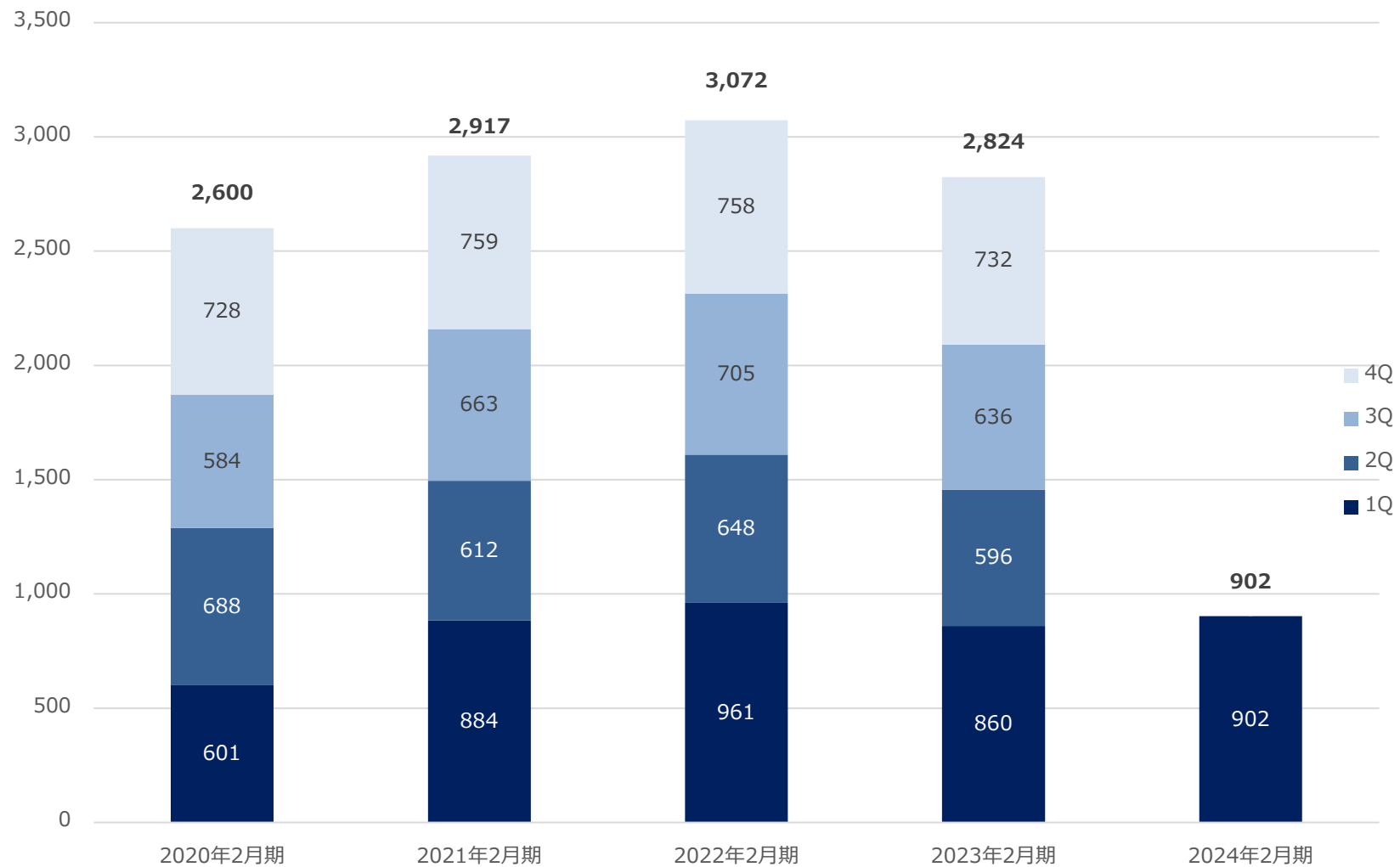
(単位：百万円)

	2023年2月期 第1四半期	2024年2月期 第1四半期	前年同期比
売上高	738	711	96.4%
営業利益	153	134	87.2%

- ・売上高は前年のMT事業受注高減少の影響により-3.6%となりましたが、前年同期比で+4.9%にプラス転換した受注高がこれから売上に反映され、「Metareal AI」プロジェクトの営業成果が出始めてさらに増える見込みなので、期首発表の業績予想売上に変更はありません。
- ・営業利益については-12.8%となりましたが、上記理由によりこれから増益になる見込みなので、期首発表の業績予想利益に変更はありません。

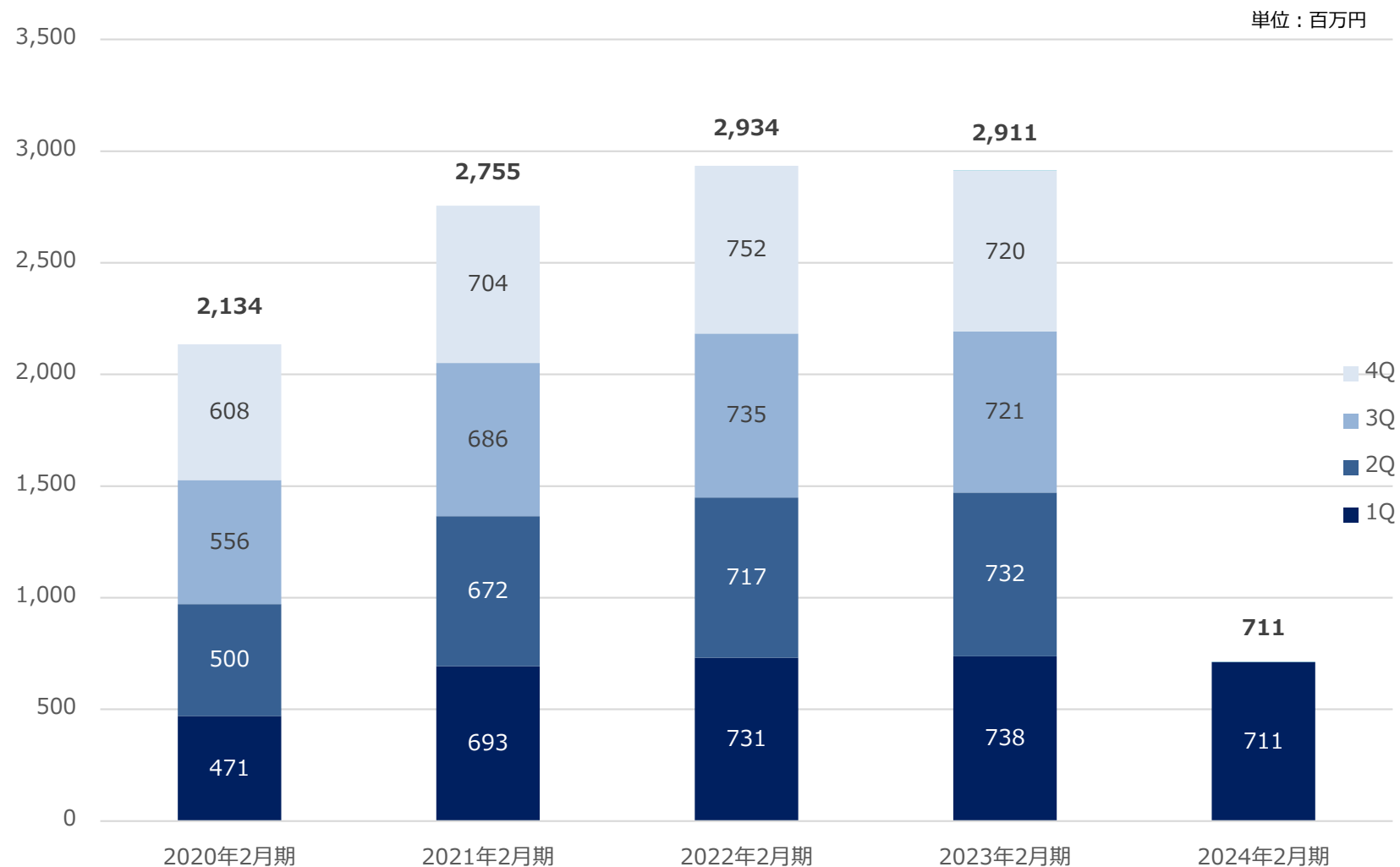
MT事業 受注高推移

単位：百万円



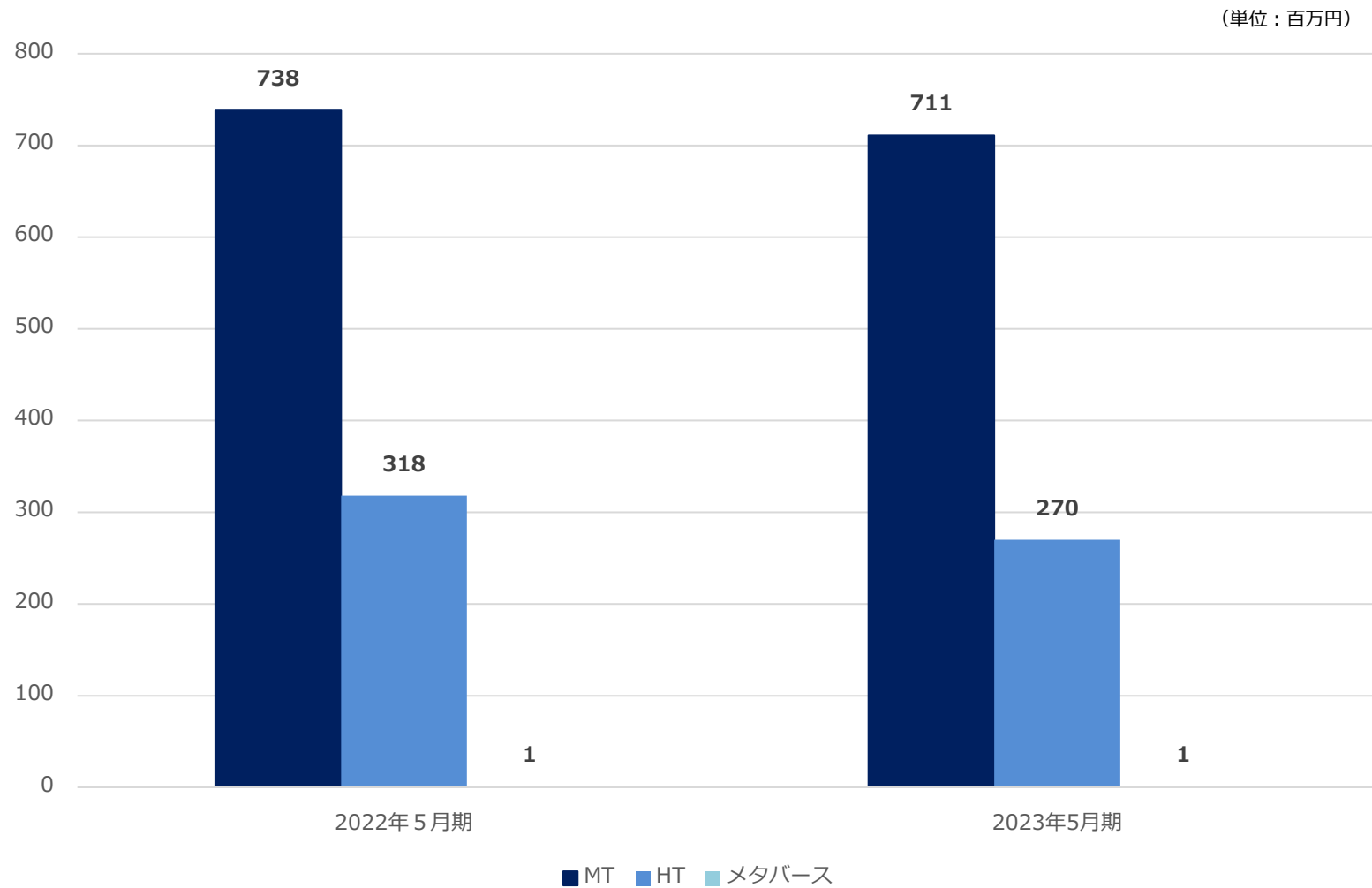
- ・ 受注ベースでの売上推移（財務諸表上の売上ではない）。
- ・ 外部への販売数値のみ（グループ内部取引による売上を除く）。

MT事業 売上高推移

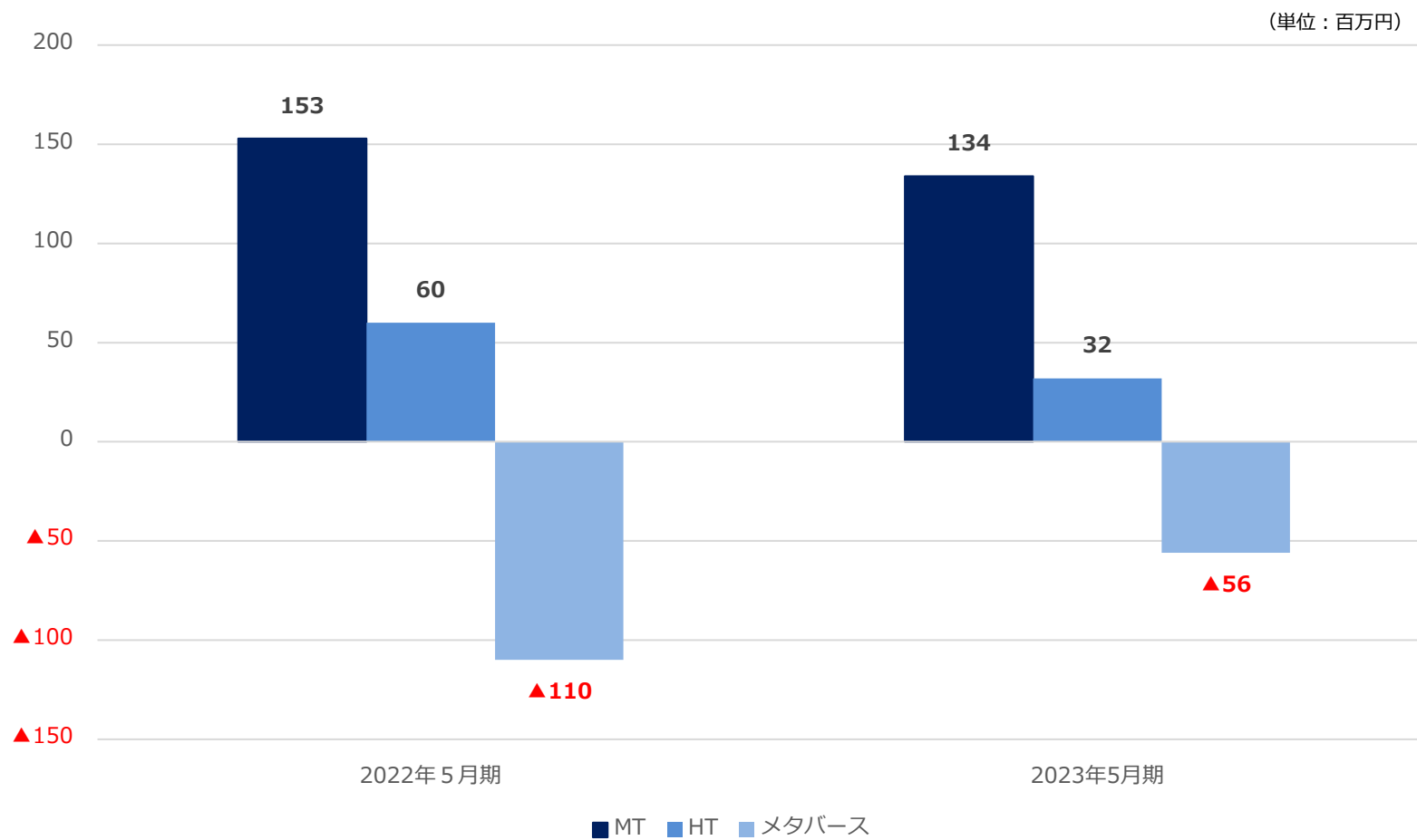


・ 外部への販売数値のみ（グループ内部取引による売上を除く）。

セグメント別売上高 前年同期比較

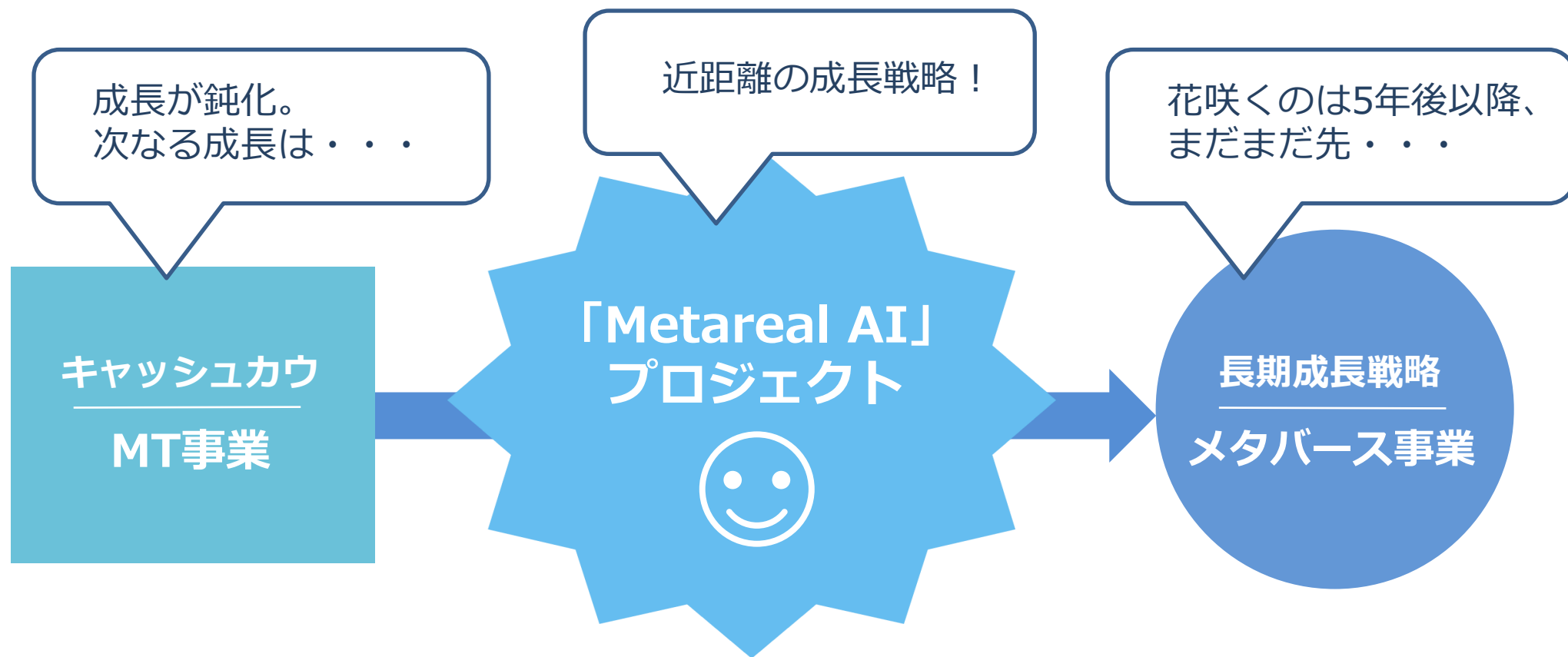


セグメント別営業利益 前年同期比較





成長戦略（「Metareal AI」プロジェクト）



Metareal AI プロジェクト とは

同プロジェクトは単なる最適化のためのDXではない



顧客を成長させ、我々も成長し、世界を成長させる

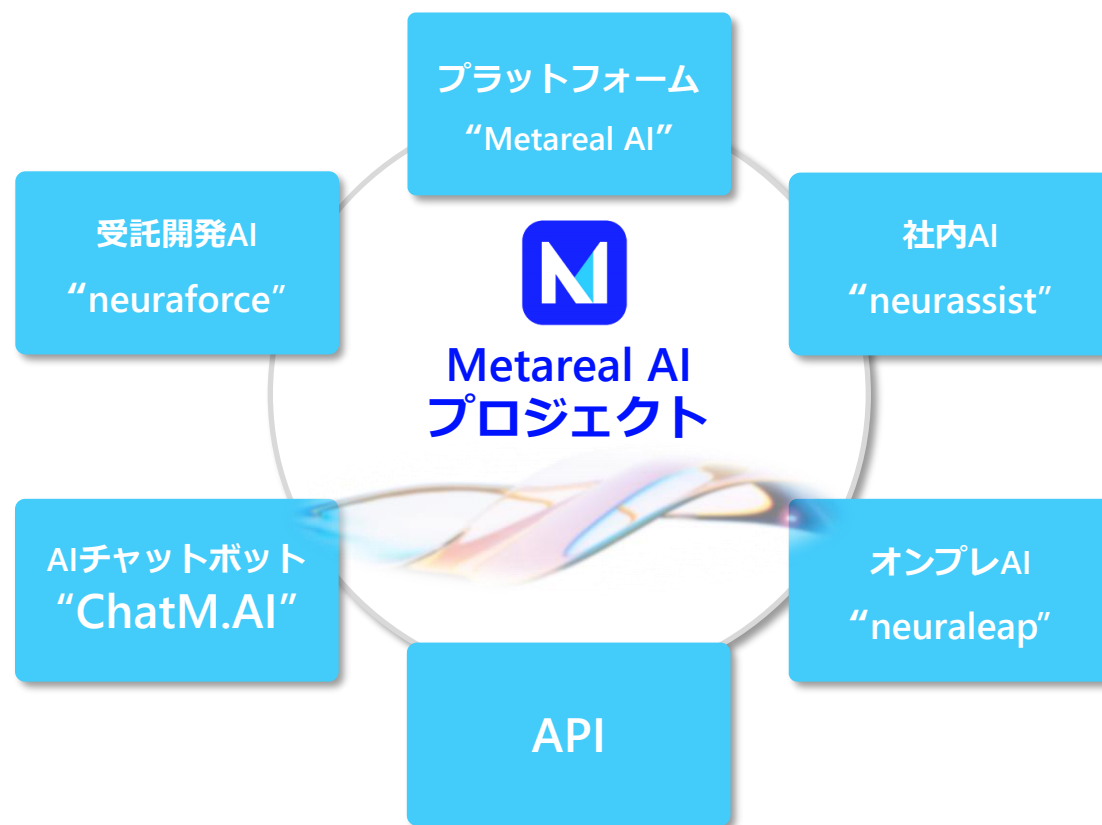
**生成AIによる、
成長の生成である**



Metareal AI プロジェクトとは

企業の成長を加速するために生成AIの活用を提案するプロジェクト

- **プラットフォーム** : [Metareal AI](#)
様々なAIアプリケーションを定額でご利用いただけるプラットフォーム
- **社内AI** : [neurassist](#)
企業内利用を前提に、企業内にあるデータのみを学習し企業の業務効率化を実現するサービス
- **受託開発AI** : [neuraforce](#)
企業のニーズを完全にカスタマイズで対応するサービス
- **オンプレAI** : [neuraleap](#)
より高度なセキュリティが必要な企業向けで、閉域網での生成AIを活用するサービス
- **チャットボット** : [ChatM.AI](#)
コード1行でAIチャットボットを設置できるサービス
- **API** :
企業のシステムとAIプラットフォームアプリケーションを繋ぐAPIを提供



Metareal AI の特長



- ▶ ワンストップで多様なAIツールが利用可能
- ▶ 企業の作業効率アップに特化したAIツールを厳選してラインナップ
- ▶ シンプルで使いやすいレイアウト
- ▶ 顧客要望に合わせたセキュリティ対策
- ▶ ご要望に合わせてプラットフォームのカスタマイズ可能
- ▶ 独自アプリケーション搭載可能
- ▶ オンプレミス対応も可能



[メタリアル エー アイ]

ワンストップ型AIサービスプラットフォーム

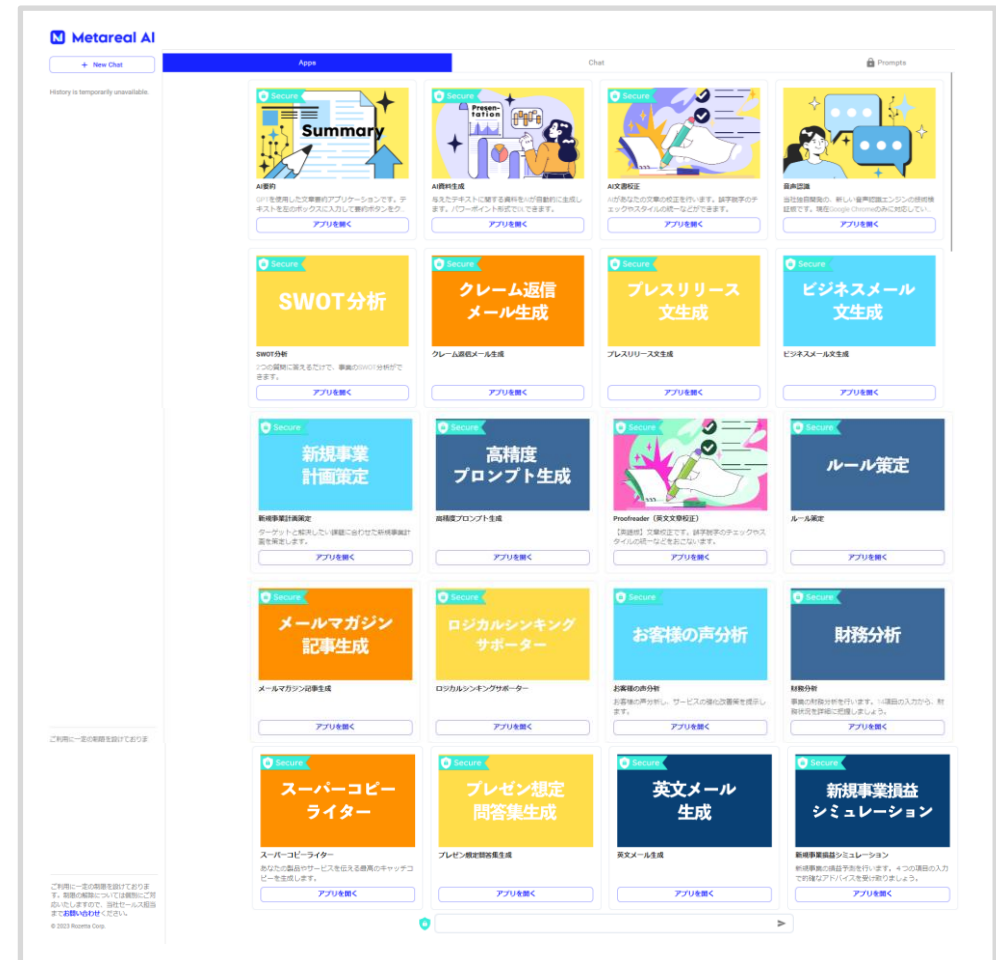
Metareal AI

ワンストップ型AIサービスプラットフォーム

2023年5月31日 正式版リリース

- 20のAIアプリケーションを展開中 *2023/7/10現在
- 事業成長に欠かせない生成AIツールを多数ラインナップ
- 独自アプリケーションや、世界中の最先端AIサービスを提供
- 今後100以上のAIツールを続々と「サービス化」予定

アプリケーションの数が増え、質が向上し
Metareal AIプラットフォームの付加価値も向上



Metareal AI

Metareal AIがフォーカスすること

FOCUS

ビジネス

「成長」、それこそが当社が提供する価値です。「Metareal AI」が取り扱う製品群は、企業の事業成長を重視したものに集中しつつ、顧客と共に歩み続けます。

FOCUS

スピード

現在、世界にはすでに無数のAI関連サービスが存在し、今この時にも新たに生まれ続けています。当社ではそれらのサービスを含め企業の事業に大きな価値をもたらすものをスピーディに日本の企業にお届けするための窓口となります。

FOCUS

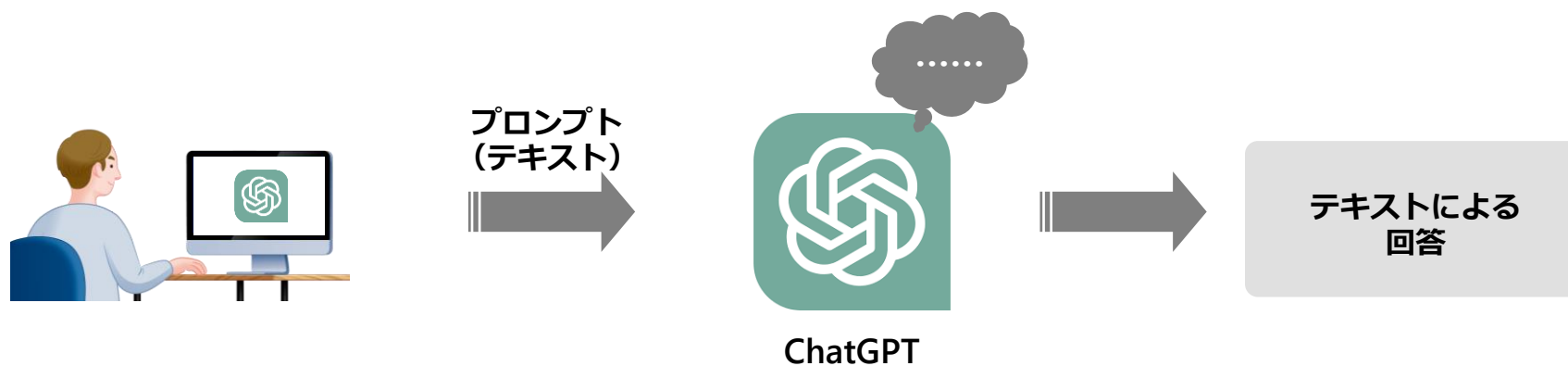
セキュリティ

顧客データを細心の注意をもって取り扱うことは、AI製品を普及させていく上で最も大切なことです。これまで、6,000社を超える顧客のデータを守ってきた実績こそ、当社が選ばれる理由です。(chat及びセキュリティ担保アプリケーションにおいて、データの二次利用は一切ありません)

Metareal AI

Metareal AI プラットフォームとChatGPTとの違い

ChatGPTの場合

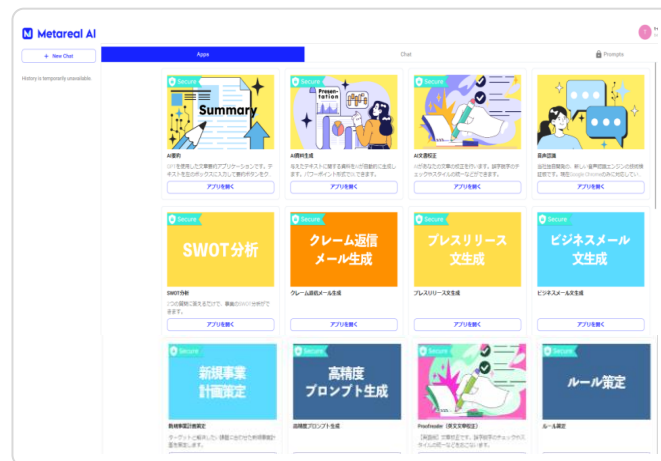
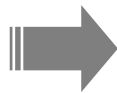


- ✓ プロンプト（指示の仕方）によってアウトプットの質が異なる

Metareal AI

Metareal AI プラットフォームとChatGPTとの違い

Metareal AIの場合



アプリケーションを選択し
必要情報を入力

プロンプト
エンジニアリング



様々な結果が得られる

- 資料の生成
- 文章の要約
- 文章の校正
- メール文章の生成
- ビジネス理論やフレームワークに基づく分析
etc.

- 用途別にアプリケーション化されていることにより、都度プロンプトを考える必要が無いため、結果を得られるまでのスピードが圧倒的に早くなる
- 各種要素技術との連携により「資料の生成」「音声認識」等を実現
- 用途別アプリケーションの利用により個人のAIスキルにとらわれず、一定品質の結果を得られる

Metareal AI

プラン内容

	Free プラン	Starter プラン
金額 (クレジット決済のみ) 	無料	月額 7,000円(税抜)/名
Model	GPT-3.5	GPT-3.5 (優先) /GPT-4
使用回数	30回/月	500回/月
ChatM.AI* 質問受付回数	100回/月	3,000回/月

*ChatM.AIの詳細は後述ページを参照



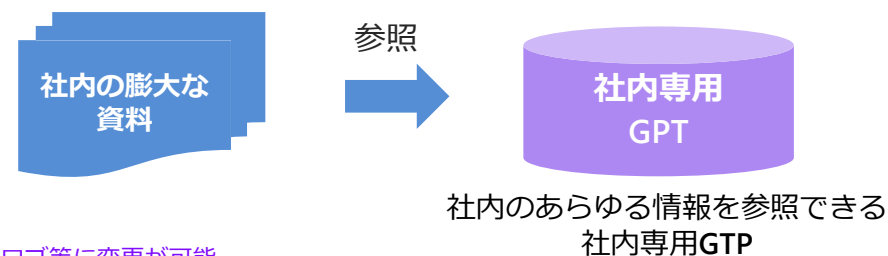
[ニューラアシスト]

企業内のデータを学習する社内専用AI

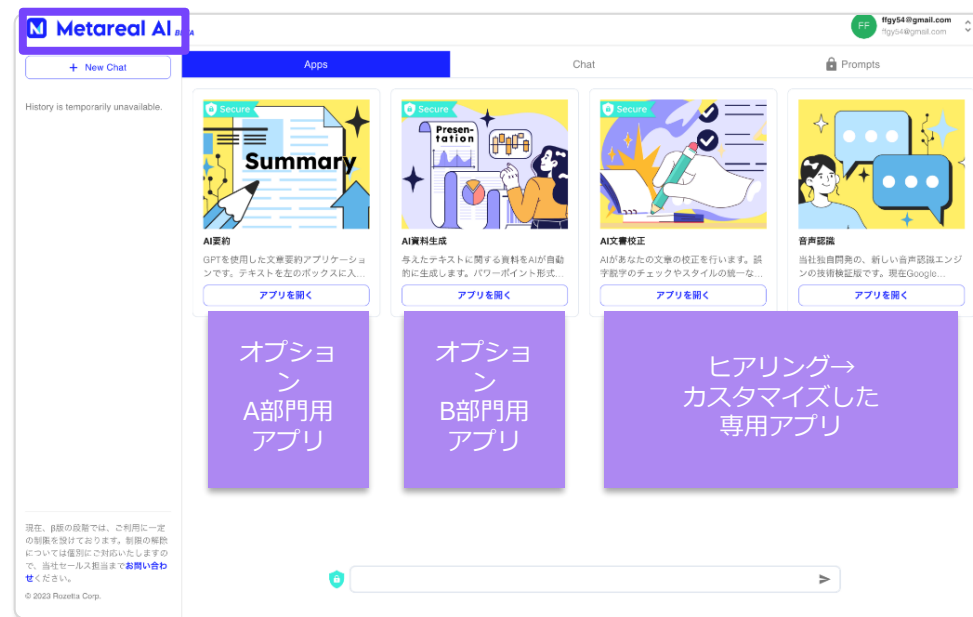


社内AI「neurassist（ニューラアシスト）」の特長

- 社内データを学習し、社員がどんなことにでも自由かつ柔軟にアクセス可能
- 社内でのデータ形式の整形は不要（一部の形式は対応不可）
- データの二次利用・再学習は一切なし
- 貴社専用のアプリケーションの開発と追加が可能
- Metareal AIプラットフォームの各アプリケーションの利用も可能



▼ 貴社のロゴ等に変更が可能





開発可能な分野の例

ビジネス全般



- 戦略・計画の作成
- アイデア・具体例の抽出
- ミーティング系
議論のたたき台の作成
質問事項の作成
- 研究テーマの作成

データ系



- データ収集、エクセル表作成・集計
(市場調査、競合分析など)
- データ分析
- プログラミング、デバッグ
- プロジェクト管理
- エクセル処理 (データの分類・抽出、
表の作成等)
- エクセル関数、マクロ作成

文書系



- メール作成
- 「箇条書き⇔文章」変換
- スタイル変換
- 箇条書きリスト→テーブル作成
- コンテンツ系
ブログ、SNS投稿作成
- カスタマーサポート系
チャットボット、FAQ作成

サービスメニュー

neurassist

例えば、このような開発が可能

自社HP用 GPT Chatbot



自社WEBサイトの情報から、ユーザーが得たい情報を抽出したり、得たい回答を生成してくれるChatbot

自社専用 Metareal AI
社内問い合わせ用 GPT Chatbot



社内蓄積データからの情報抽出、各種ドキュメント生成、企業内ルール（社内規則、営業ルール、その他）の中からユーザーの得たい回答を生成

自社利用SFA/CRMツールの
「レポート機能」を抽出するAI



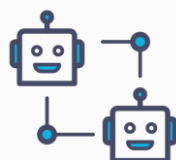
SalesforceやHubspotのような自社で利用するSFA/CRMツールの中に入るのが面倒な人が、GPTから情報を引き出せるためのAIツール

略語一覧表を生成するAI

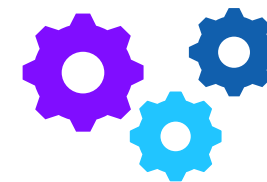


文書中に出てくる用語の略記と正式名称を抽出（例：薬剤名など）、複数言語で投入すれば「略記、正式名称（複数言語）」で並べることも可能なAIツール

対訳データを生成するAI



日英両言語で原稿は持っているが「対訳データ化されていない」ものを対訳化するAIツール（翻訳管理システムや機械翻訳ユーザーに対するサポートとなるAI）



そのほか様々な開発が可能

業種を選ばず、事業内容に合わせて多種多様な開発を承ります



【ニューラフォース】

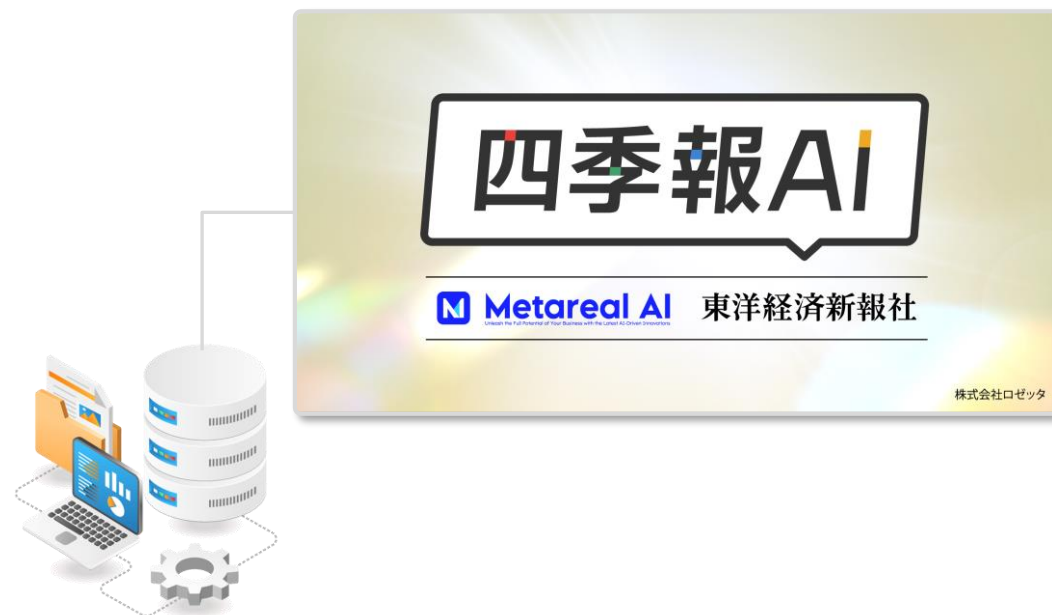
顧客要望に合わせて完全カスタマイズ

サービスメニュー

✦ neuraforce

顧客要望に合わせて完全カスタマイズ

- **独自AIアプリ** : ご要望に沿った機能を持つAIアプリケーションの開発
- **カスタマイズ性** : サービスデザインや顧客環境に合わせて調整した、お客さま専用の生成AI環境を構築
- **セキュアな環境** : クラウド環境からオンプレミス環境等を含めデータの機密保持を強化



2023年6月26日 当社ニュースリリースより

四季報AI :

ChatGPT を活用し企業分析を革新的にサポートするAIアプリケーションを、東洋経済新報社様と当社で共同開発

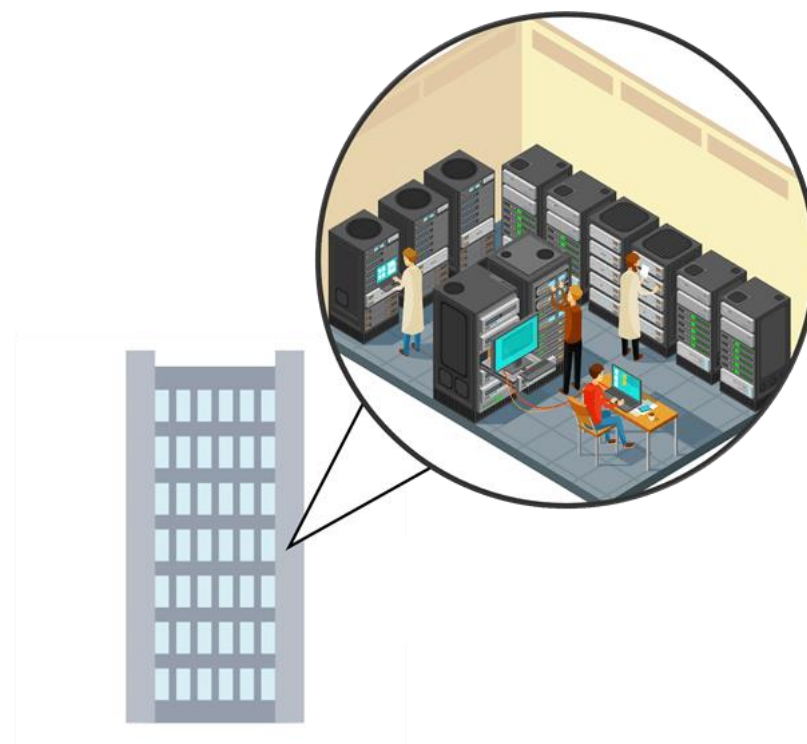


生成AIツールをオンプレ環境でご提供



AIツールをオンプレ環境でご利用可能

- **セキュアな環境**：オンプレミス環境によるデータの機密保持を強化
- **利便性**：ワンストップで幅広いAIツールを簡単に利用することが可能
- **カスタマイズ性**：最適なLLMなどを組み合わせ、お客さま専用の生成AI環境を閉域網で構築



chatmai

[チャットエムエーアイ]

コード1行でAIチャットボットを設置

chatmai

コード1行でAIチャットボットを設置

- どのようなサイトにも簡単にAIチャットボットを設置可能
- どんなサイトでもその内容（PDF データ含む）をAI が学習し、チャットボットが回答
- 回答する情報ソースはサイト内情報であり、情報ソース元も提示されます

【プラン内容】

・ 質問受付回数：無料版 100回/月

有料版 3,000回/月

※3,000回/月以上の質問受付回数をご希望のお客様は別途お見積り

The image shows the ChatM.AI website interface. At the top left is the 'chatmai' logo. The main heading reads 'Create chatbots quicker than saying 'chatbot!'. Below this is a text input field labeled 'Enter the URL of your website'. Underneath, it says 'Embed this code in your website and the chat will appear.' followed by a code block containing a single line of JavaScript: `<script src="https://chatm.ai/chat-integration.js" data-chatm="url=https://chatm.ai"></script>`. To the right of the code block is a copy icon. Below the website screenshot is a floating chat window titled 'ChatM.AI'. The chat window shows a conversation: a blue 'M' icon says 'Hi, How may I help you?', a black user icon asks 'ChatM.AIについて教えてください。', and a blue 'M' icon replies '「ChatM.AI」は、コードを1行貼り付けるだけで、アッ！という間にあなたのサイトにAIチャットボットを設置できるサービスです！[]。'. At the bottom of the chat window is a text input field with the placeholder 'Type a message...' and a send button. A blue 'X' icon is located at the bottom right of the chat window.

chatmai

自社サイト専用AIチャットボットの設置方法

https://chatm.ai

chatmai

Create chatbots quicker than saying 'chatbot'!

WEBSサイトのURLを入力

Enter the URL of your website

Embed this code in your website and the chat will appear.

```
<script src="https://chatm.ai/chat-integration.js" data-chatm="url=https://chatm.ai"></script>
```

生成されたコードをコピー

利用規約に同意

```
<!doctype html>
<html lang="JP">
<head>
<meta charset="UTF-8">
<title>AI自動翻訳の株式会社ロゼッタ | ホーム</title>
<script src="https://chatm.ai/chat-integration.js" data-chatm="url=rozetta.jp"></script>
</head>
```

ソースコードに追加

Rozetta

選ばれる理由 プロダクト 導入事例 料金 ウェビナー 0120-105-891

[NEW] MetaReal AI 自動翻訳サイト | 無料トライアル | 資料ダウンロード | ホワイトペーパー | お問い合わせ

チャットボット設置

ビジネス向け超高精度

ロゼッタのAI自動翻訳

～ テキスト・Officeファイル・PDF・音声・チャット・VR ～

目的に合わせて選べる多彩な機能!まずはお問い合わせください。

お問い合わせはこちら

無料トライアル 資料ダウンロード

日本語 Rozetta

こんなお悩みがある方におすすめです

ChatM.AI

Hi, How may I help you?

Type a message...



[エム エー アイ カレッジ]

生成AI時代を知る



専用プラットフォームで最新AI情報を提供

生成AIにまつわる様々な話題について、各界の有識者、研究者、学者、クリエイター、アーティスト、エンジニア、経営者らをお呼びして話しを聞くウェビナーを多数開催するWebサービスです。

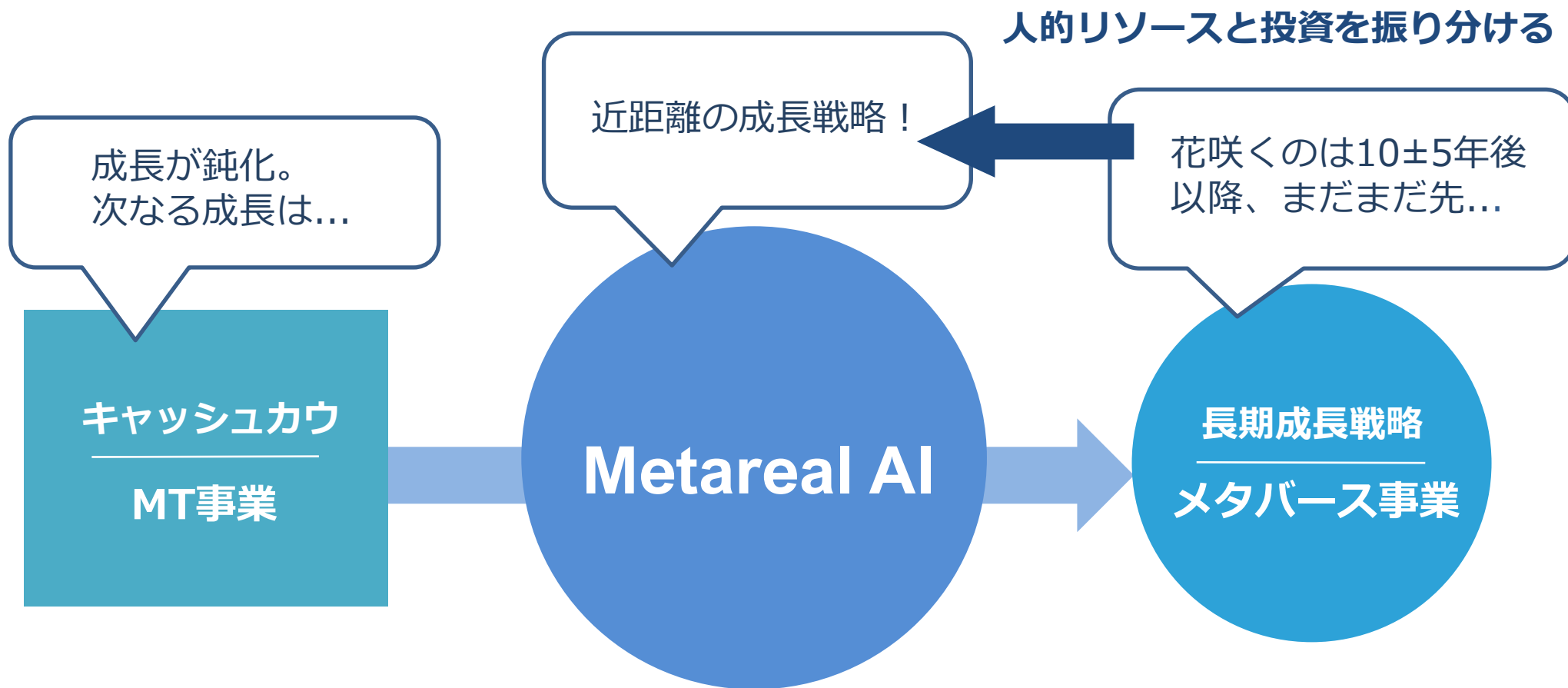
- Webinar（生成AIに関する情報発信）
- アーカイブされた動画、プロンプトエンジニアリング講座などの独自動画
- オンライン説明会
- レポート：チャットGPT等の生成AIをはじめとしたAIに関する技術や現状、将来性やプロンプトエンジニアリングなどについての最新情報を発信

※費用：月額 7,000円（税抜）

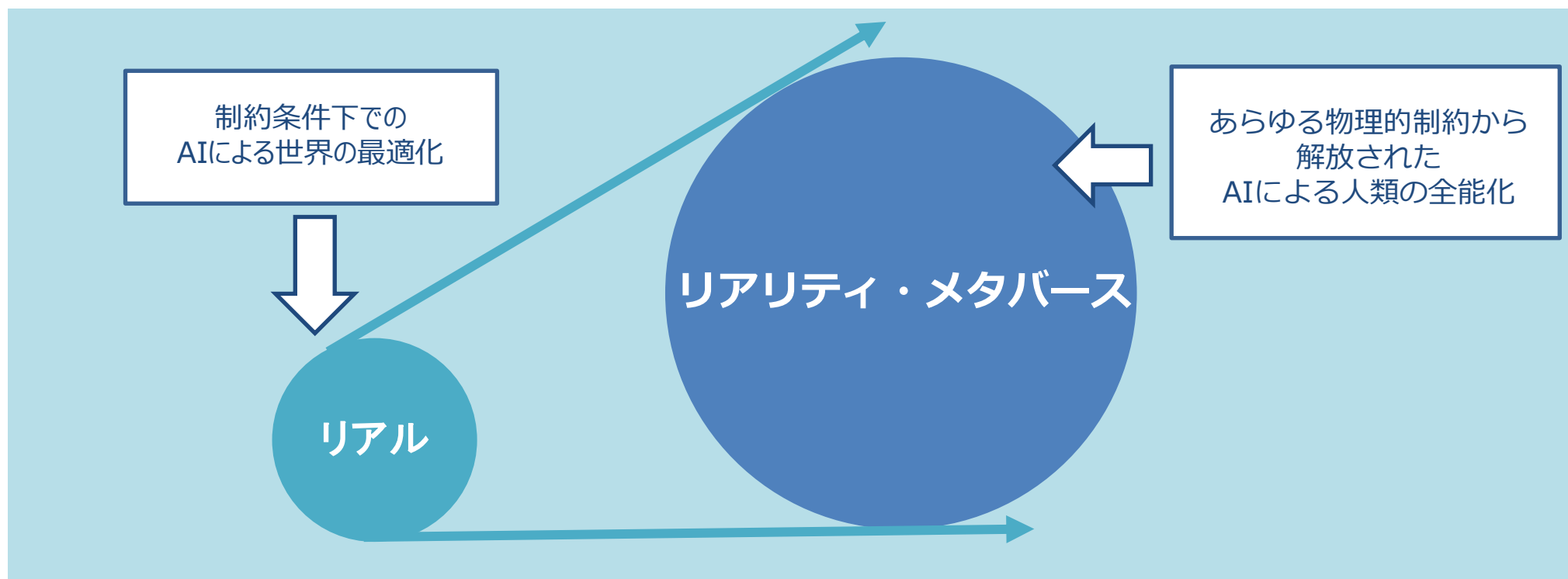




成長戦略（メタバース）



メタバースを長期戦略として残す理由



AI翻訳によって人々を言語的ハンディキャップから解放し、生成AIによって単純作業の苦役から解放したのち、当社がなすべきミッションは、身体機能と物理的制約からの解放。

当社がこれまでに、そして今この時も、全力で取り組むAI技術は、人類にメタバースという新たな世界が解放された時、真の力を発揮する。

様々な制約に縛られたリアル世界においてさえ、これほどまでに人類に力を与えるAI技術を、すべての制約から解放されたメタバース世界と融合させ、人類に真の創造の翼を与えることが当社の目標。

第1の特徴

世間一般のメタバースがアンリアル（ゲーム・CG・アニメ）が中心であるのに対して 当社はリアル（実生活・実写）をコンセプトとしてポジショニングしている。
「メタバース=アンリアル」と「AR=リアル」のブリッジ。

リアリティ・メタバース

第2の特徴


メタバーサー構想

ワールドを作成したりイベントを開いたりするユーザー（メタバーサー）による自律駆動のメタバース。

第3の特徴

AI x メタバース

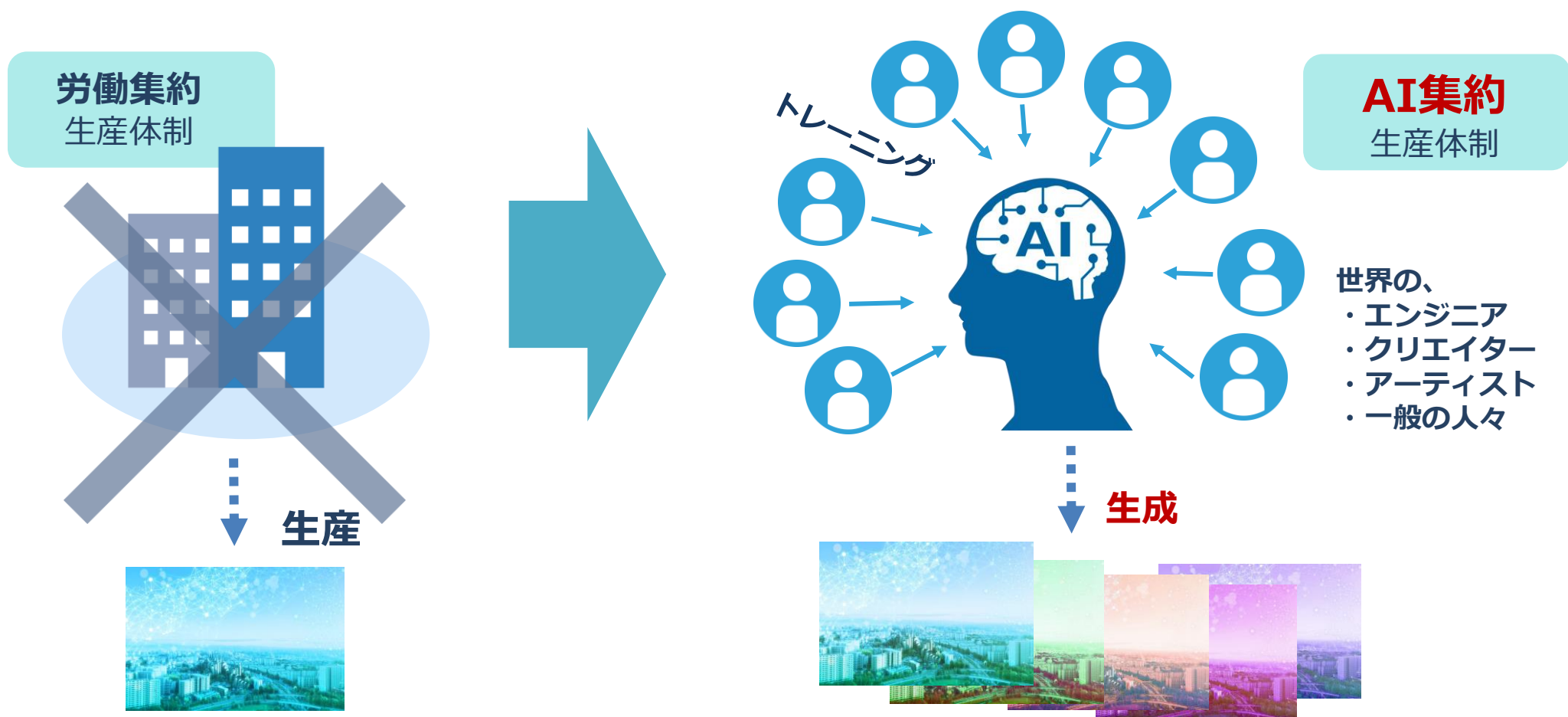
当社のメタバースは「リアリティ・メタバース」が特徴。メタバーサーがワールドを自律的に生成しイベントや交流を行うプラットフォーム。それを支えるのが、メタバースワールド自動生成等のAI技術群となる。



AI x メタバース ワールドの生成から体験まで

AI集約的ワールド生産体制

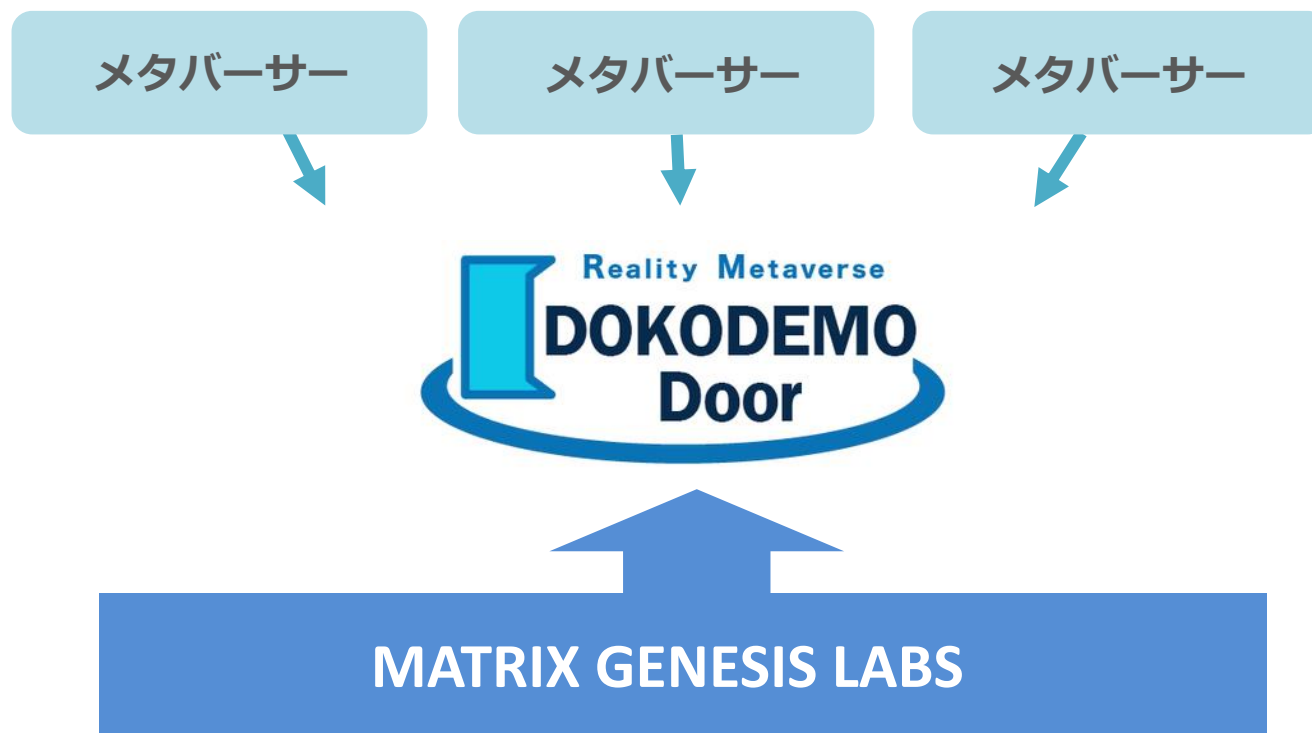
当社はAI集約的なメタバースワールド生成を採用。世界のエンジニア、クリエイター、アーティストたちはAIのトレーニングを通して、また、一般の人々はAIを利用して、それぞれの創造性を発揮する。労働集約的な作業は不要になり、膨大かつ多様なワールドがAIにより自動生成される。

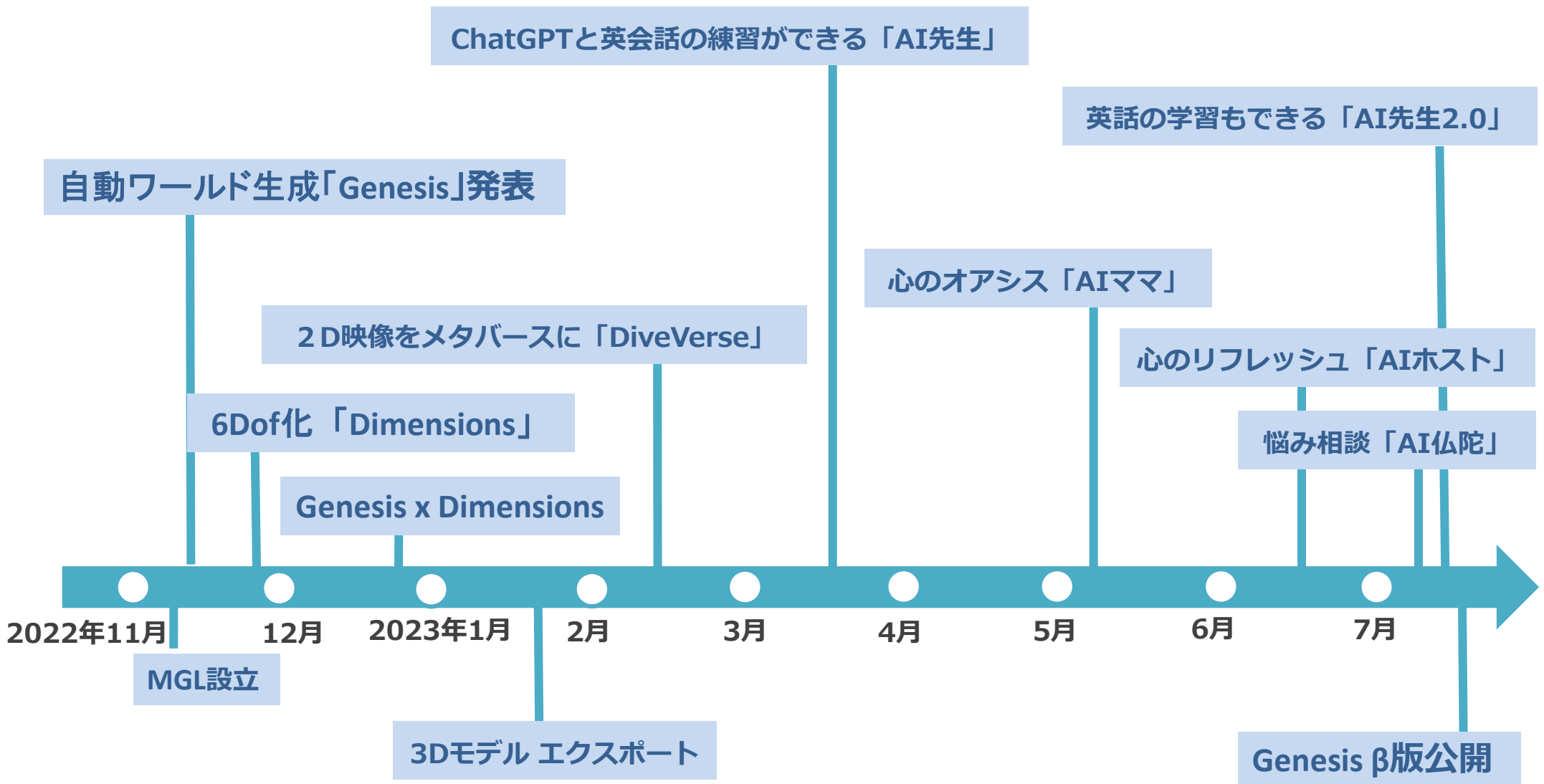




AI等の各種先端技術が、将来の私たちのメタバース空間での生き方にどのような影響を与えているのかを想像し、それら生乾きの技術を生乾きのまま実験的に統合実装することで、「触れるビジョン」として高速に公開し続ける、プロトタイプングチーム。

MGLは、リアリティ・メタバース・プラットフォームである「どこでもドア」の下部組織として配置され、プラットフォームのコア技術を支える。メタバーサーは、先端技術をいち早く自身のコンテンツに活用できるようになる。





各技術の紹介

Project Genesis

「Genesis」はAIを用いたメタバースワールドを自動生成するジェネレーティブAIで、当社を象徴するコア技術に位置付けられる。当社の膨大なワールド映像資産を活用し、高速に高精度なワールドを生成出来るよう鍛え上げ、無限に広がる豊穡なメタバース空間を提供する。

ワールド自動生成モデル「Genesis」のデモ動画



https://www.youtube.com/watch?v=qgG50wht_fk

Project Dimensions

「Dimensions」は、2次元の360度映像を3次元化し、さらにその中を自由に動き回れるようにするためのAI技術。通常、360度カメラで撮影された映像は、撮影時のカメラ位置で視点が固定されるが、「Dimensions」がその課題を解決する。



https://www.youtube.com/watch?v=IYA1kaM_yP8

GenesisとDimensionsの統合



「Genesis」で生成された2次元の世界空間を、「Dimensions」で3次元化し、世界内を移動可能とすることに成功。さらに、世界と世界をシームレスに繋げる技術を開発することで、無限に移動可能な広大な「リアリティ・メタバース」を創出する。

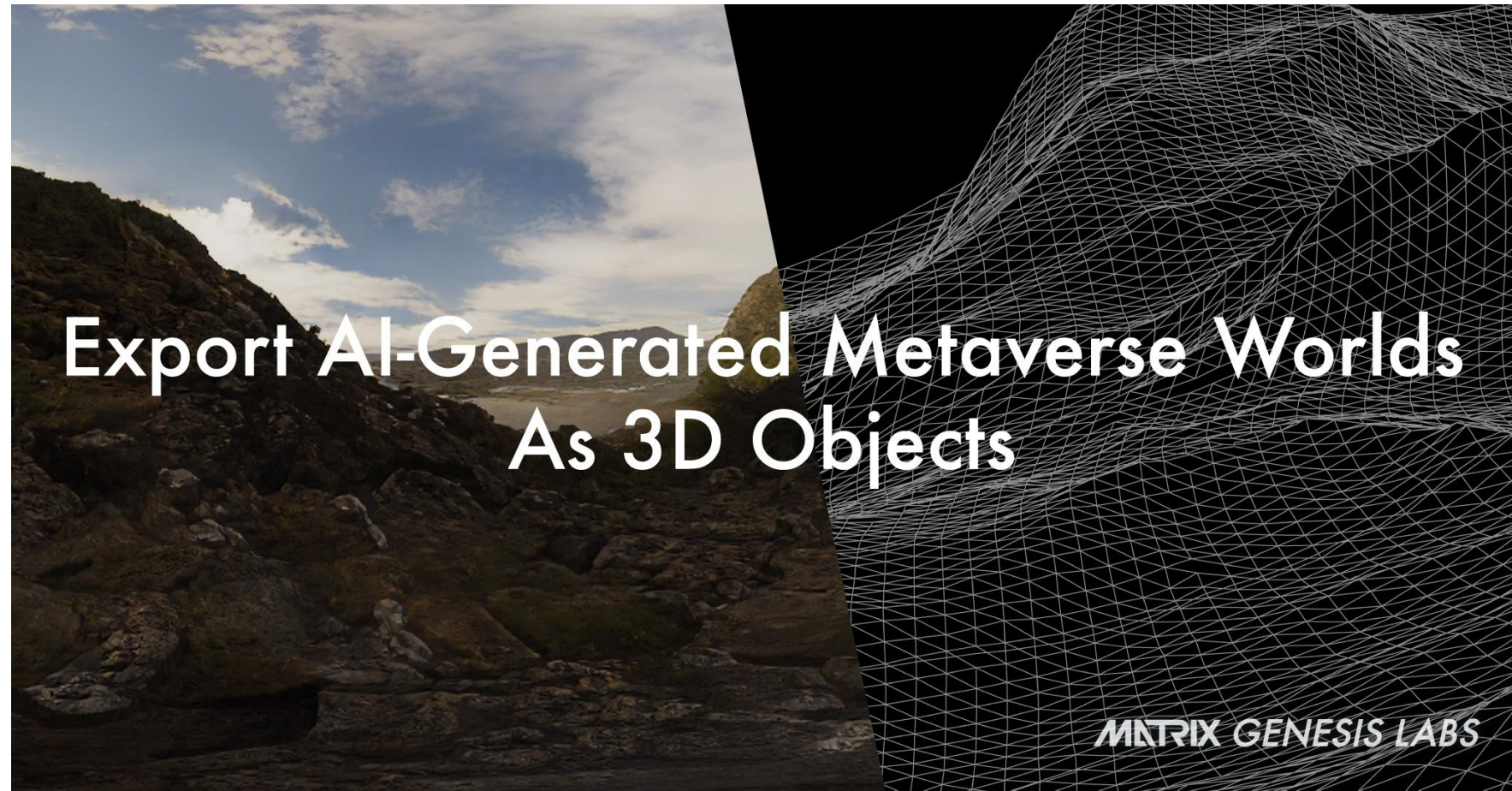
GenesisとDimensionsの統合のデモ動画



<https://www.youtube.com/watch?v=2uduNpZ-1kU>

自動生成ワールドを 3Dモデルとしてエクスポート

「Genesis」と「Dimensions」によって生成された3次元ワールド空間を、3Dオブジェクトファイルとして外部にエクスポートすることができるようになった。これにより、AIと人間のクリエイターが共同で、より高度なワールドを構築することが可能となる。



<https://www.youtube.com/watch?v=6J0ocusWDtY>

2D映像をメタバースに転生 『Diveverse』発表

『Diveverse』発表。膨大な2D映像資産をメタバースに転生
SF映画の傑作「Metropolis」を先端技術による没入型作品の第一弾
として公開



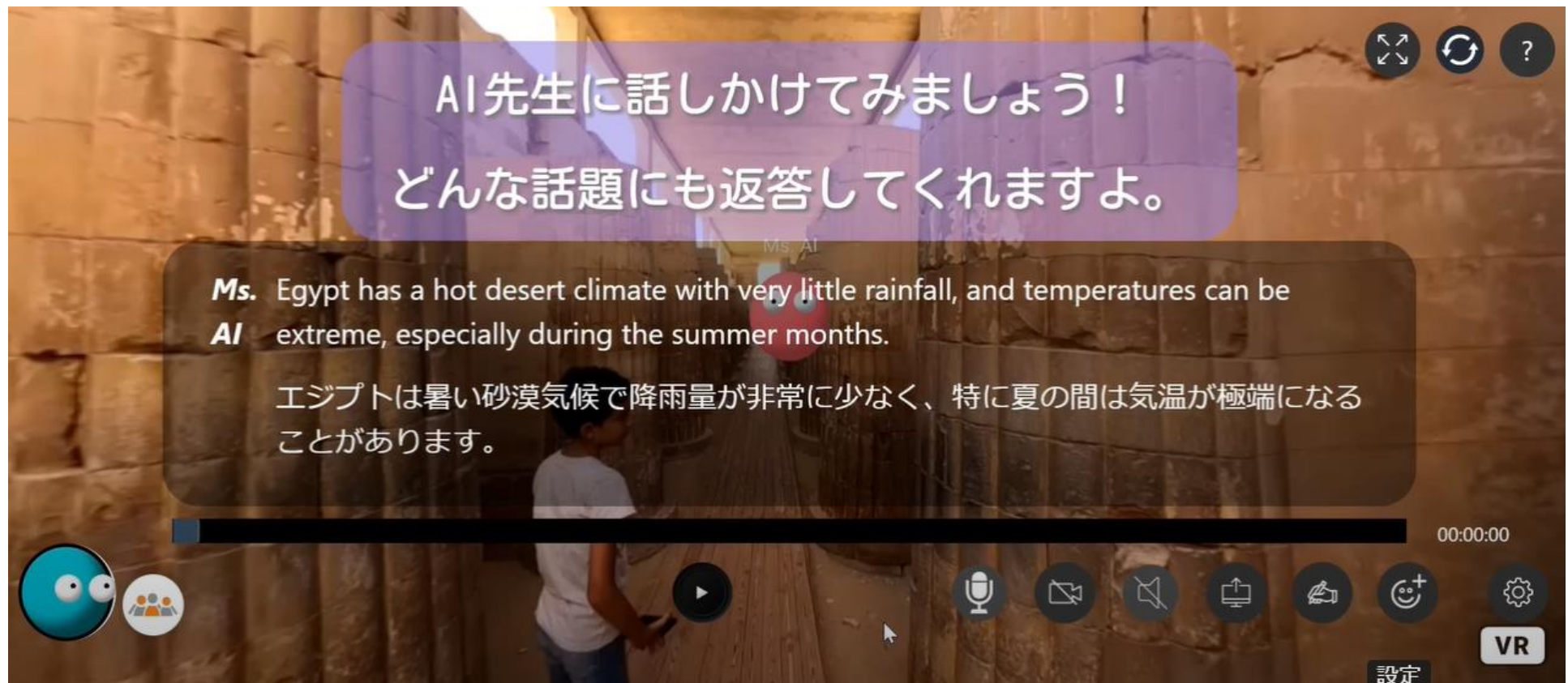
<https://youtu.be/0LKvzrKL0hM>

ChatGPTと英話が学べ 会話練習もできる「AI先生2.0」

【特徴】

- AIが相手だから羞恥心を捨てて積極的に英会話が学べる
- 無料で、いつでも、どこでも、好きなだけ英会話の練習ができる
- 話すスピードと単語の難易度レベルを調整できるので、自分のペースで英会話できる
- バイリンガル字幕の表示で分からない言葉や言い回しの確認ができる
- CGではなく没入感ある実写空間なので、旅行感覚を味わいながら英会話ができる

「AI先生」 ChatGPTと英語が学べ、会話練習ができる



<https://dokodemodoors.com/ms-ai>

Ver2で会話練習だけではなく、初心者向け学習機能も追加済

「AIママ」「AIホスト」 癒しをくれる心のオアシス

発表済

■心のオアシス「AIママ」

人の話に耳を傾け、褒めて、励まし、あたたかい言葉で勇気づける対話型AI。

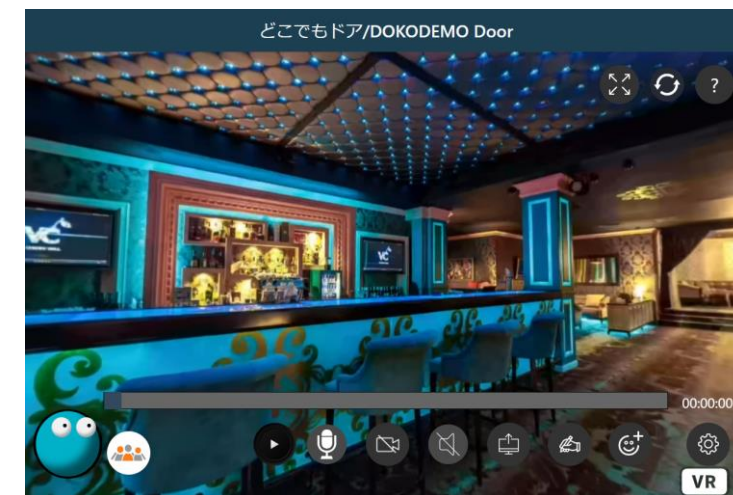
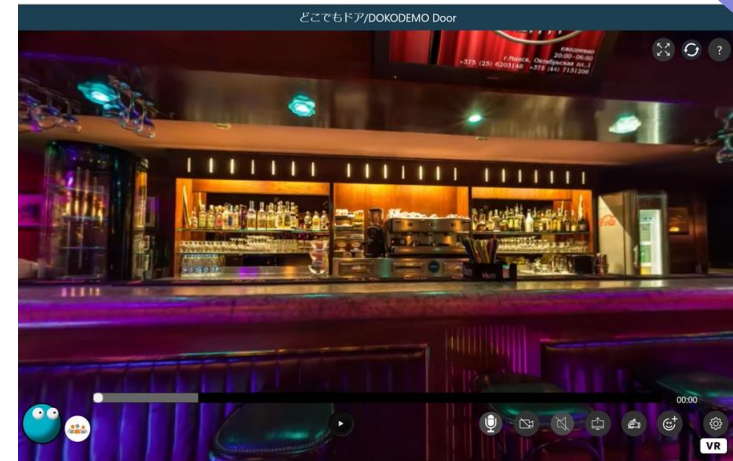
おしゃべりや雑談はもちろんのこと、仕事・人間関係・恋愛など、どんな悩みや相談事も受け入れ、興味を持ち、承認し、褒めて、勇気づけることで心を癒してくれます。

■心のリフレッシュに「AIホスト」

疲れたあなたのどんな話や相談も親身に聞くことで癒し、心をリフレッシュさせる対話型AI。

いつでも完全無料でAIと会話ができるので、料金や時間を気にすることなく気軽に訪れることができます。

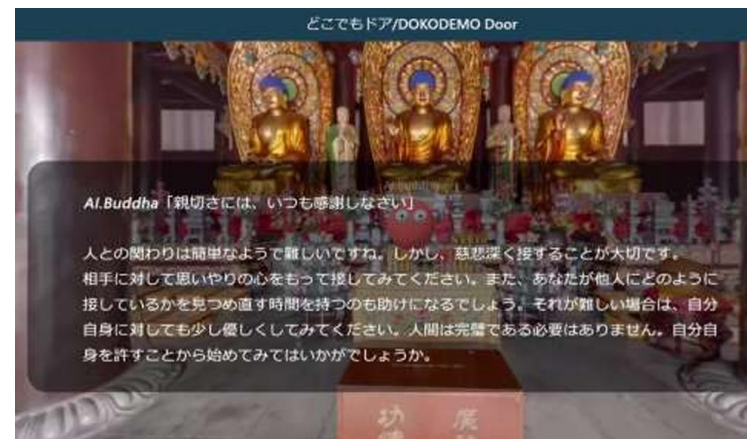
また、性格・声・話のテンポ等が異なるお好みのキャラのホストを選ぶことができます。



「AI仏陀」 「AI高齢者」

■ 悩み相談「AI仏陀」

仏教の「心に平安をもたらす教え」を基に様々な悩みや不安に対して仏教的観点から回答する対話型AI。人間関係が上手くいかない、自分に自信がない、将来が不安でたまらない、仕事が捗らない等、**どんな悩みに対しても心を落ち着かせる言葉をくれます。**



発表済

■ 高齢者の話相手に「AI高齢者」

高齢者ユーザーに積極的に話しかけ、**孤独解消・フレイル予防につなげる対話型AI**。心身の健康のために必須となるコミュニケーションを創出することで、孤独感を与えず、生活に満足感に長生きするためのサポートをします。



8月予定

生成AI メタバース

Genesis

(Speech to World)

メタバースワールドの自動生成



メタAI

(AI先生2.0、AIママ、AIホスト、AI仏陀、AI高齢者等のバージョンアップ)

Genesis（ワールド自動生成技術）を当社メタバース技術のコアコンピタンスに据え、この技術の完成度を高めていく。
メタバース市場が幻滅期を通過した時点において、世界レベルの技術を保有するプレイヤーの地位を確立する。



2024年2月期 業績予想

2024年2月期連結業績予想

◆連結業績予想

(%表示は、対前期増減率)

	売上高		営業利益	
	百万円	%	百万円	%
2024年2月期	4,589	6.9	611	18.6

◆セグメント別業績予想

(%表示は、対前期増減率)

	売上高		営業利益	
	百万円	%	百万円	%
2024年2月期				
MT事業	3,152	8.3	599	△4.9
HT事業	1,416	3.4	254	△4.6
メタバース事業	20	95.0	△280	-
その他本社費等	-	-	36	△15.2

2023年2月期においてはレンジでの業績予想を行っていましたが、2024年2月期は、音声AI翻訳リリースからの情報累積並びに新型コロナウイルスの5類感染症への移行等に鑑みて、既存事業についてはレンジでの業績予想ではなくスポットの業績予想を行うことといたしました。

なお、上記業績予想数値にMetarealAI（2023年3月8日開示「子会社における新たな事業の開始に関するお知らせ」参照）の業績影響は織り込まれているものの、直前連結会計年度の売上高に対する10%に該当する売上高の増加（430百万円）と同額の費用計上をMT事業において行っております。

MetarealAIの費用については、事業開始日である5月31日までの特別な支出は限定的であるものの、業界動向・成長曲線変容が非常に早く、見積もりが困難であることに鑑みて売上影響と同額の費用が発生することから、MetarealAIによる売上増加と同額という保守的な見込みを用いています。

また、MetarealAIの損益は当面MT事業にて計上を行い、MetarealAIの実績値の数値重要性が増した段階でMT事業の名称変更を予定しております。

ご留意事項

- 本資料は、株式会社メタリアルルの業界動向及び事業内容について、株式会社メタリアルルによる現時点における予定、推定、見込み又は予想に基づいた将来展望についても言及しております。
- これらの将来展望に関する表明の中には、様々なリスクや不確実性が内在します。既に知られたもしくは未だに知られていないリスク、不確実性その他の要因が、将来の展望に関する表明に含まれる内容と異なる結果を引き起こす可能性がございます。
- 株式会社メタリアルルの実際の将来における事業内容や業績等は、本資料に記載されている将来展望と異なる場合がございます。
- 本資料における将来展望に関する表明は、2023年7月14日現在において利用可能な情報に基づいて株式会社メタリアルルによりなされたものであり、将来の出来事や状況を反映して将来展望に関するいかなる表明の記載も更新し、変更するものではありません。

本資料のお問合せ先
株式会社メタリアルル
グループ管理本部
メールでのお問合せ：ir@metareal.jp