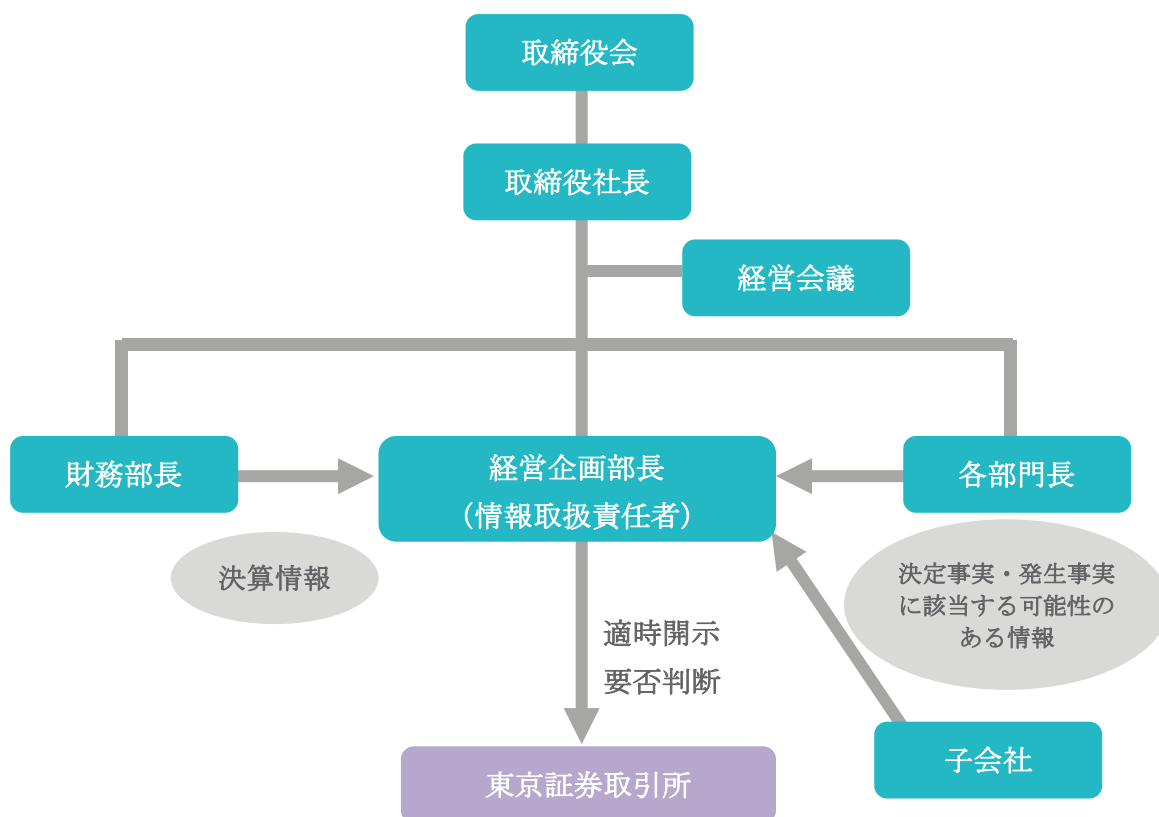


当社における会社情報の適時開示に係る体制

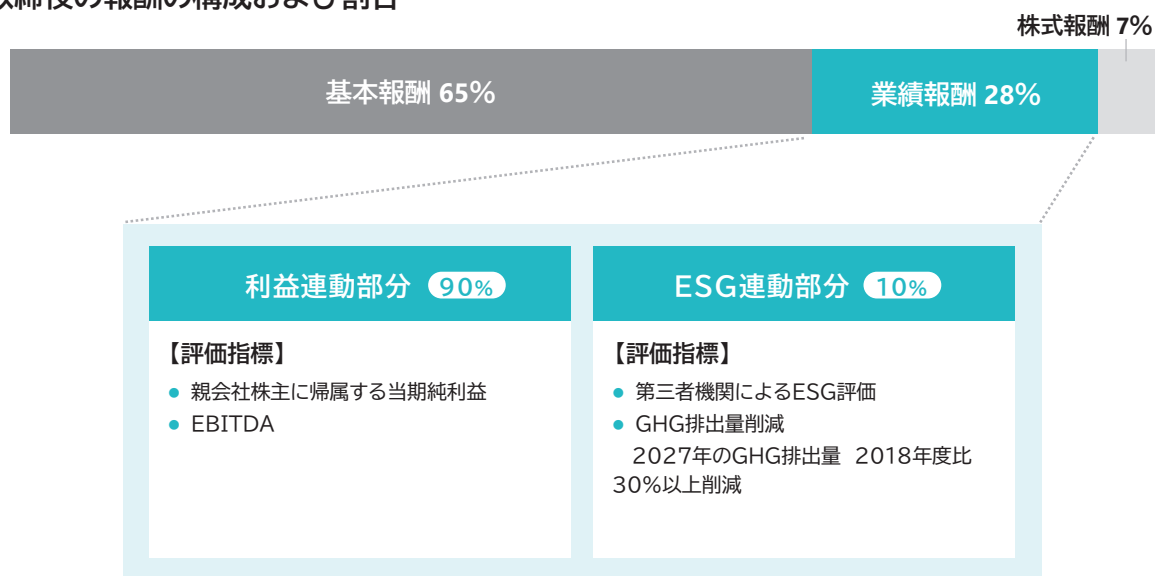


当社の取締役会のスキル・マトリックス

取締役		取締役に期待される専門性および経験					
		企業経営	研究開発 ／技術(※)	財務・会計	法務 ／リスク管理 ／内部統制	人事 ・人材戦略	グローバル
取締役会長	木下 小次郎	●		●	●	●	
取締役社長	八木 晋介	●	●		●	●	
取締役副社長	本田 卓	●	●		●		●
取締役専務執行役員	石川 元明	●	●		●		●
取締役専務執行役員	大門 秀樹	●		●	●		●
取締役常務執行役員	松岡 健	●		●	●	●	●
社外取締役	大林 秀仁	●	●				●
社外取締役	片岡 一則	●	●				●
社外取締役	中川 深雪				●		
社外取締役	竹岡 裕子		●				

※「研究開発／技術」には、IT・DXおよび環境安全・品質保証に関する専門性や実務経験を含みます。

取締役の報酬の構成および割合



* 取締役の報酬の構成割合は業績に応じて変動