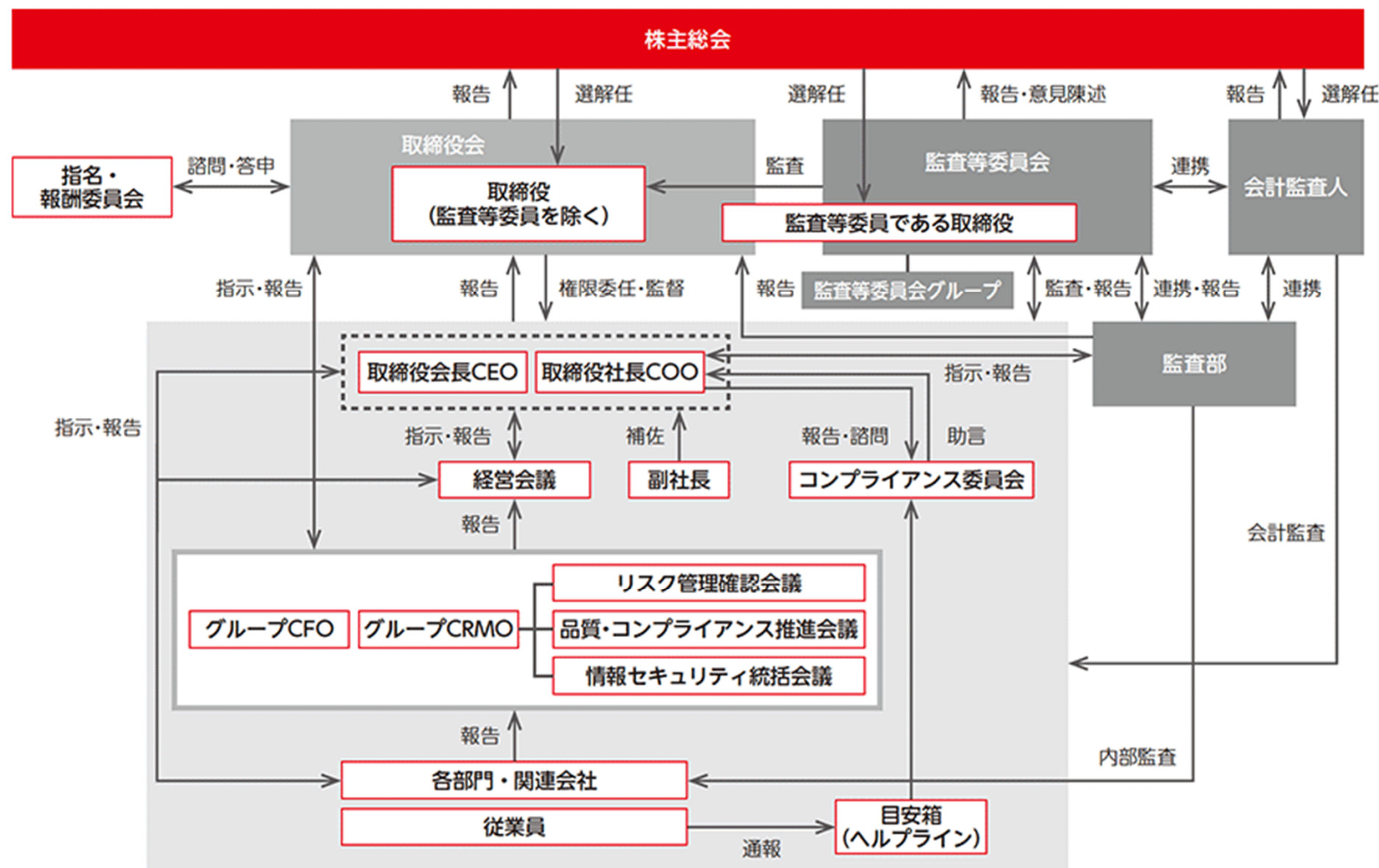


コーポレート・ガバナンス体制図



取締役 に期待するスキル等（スキルマトリックス）

氏 名	監査等委員	独立社外	企業経営	財務会計	グローバル 経験	法務・ リスクマネジメント	ESG・ サステナビリティ	営業・商品・ マーケティング・ アフターサービス	製造・技術・ 研究開発	IT・ デジタル・DX
片山 正則 <small>男性</small>			●	●	●		●		●	
南 真介 <small>男性</small>			●	●	●			●		
高橋 信一 <small>男性</small>					●		●	●	●	
藤森 俊 <small>男性</small>								●	●	●
池本 哲也 <small>男性</small>			●	●				●		
山口 真宏 <small>男性</small>			●		●			●		
柴田 光義 <small>男性</small>		●	●		●		●		●	●
中山こずゑ <small>女性</small>		●	●		●		●	●		
穴山 眞 <small>男性</small>	●	●		●		●	●			
宮崎 健司 <small>男性</small>	●		●	●	●			●		
渡邊 正夫 <small>男性</small>	●				●	●				
河村 寛治 <small>男性</small>	●	●			●	●				
桜木 君枝 <small>女性</small>	●	●				●	●	●		

（注）上記一覧表は、各氏の有する全ての知見・経験を表すものではありません。