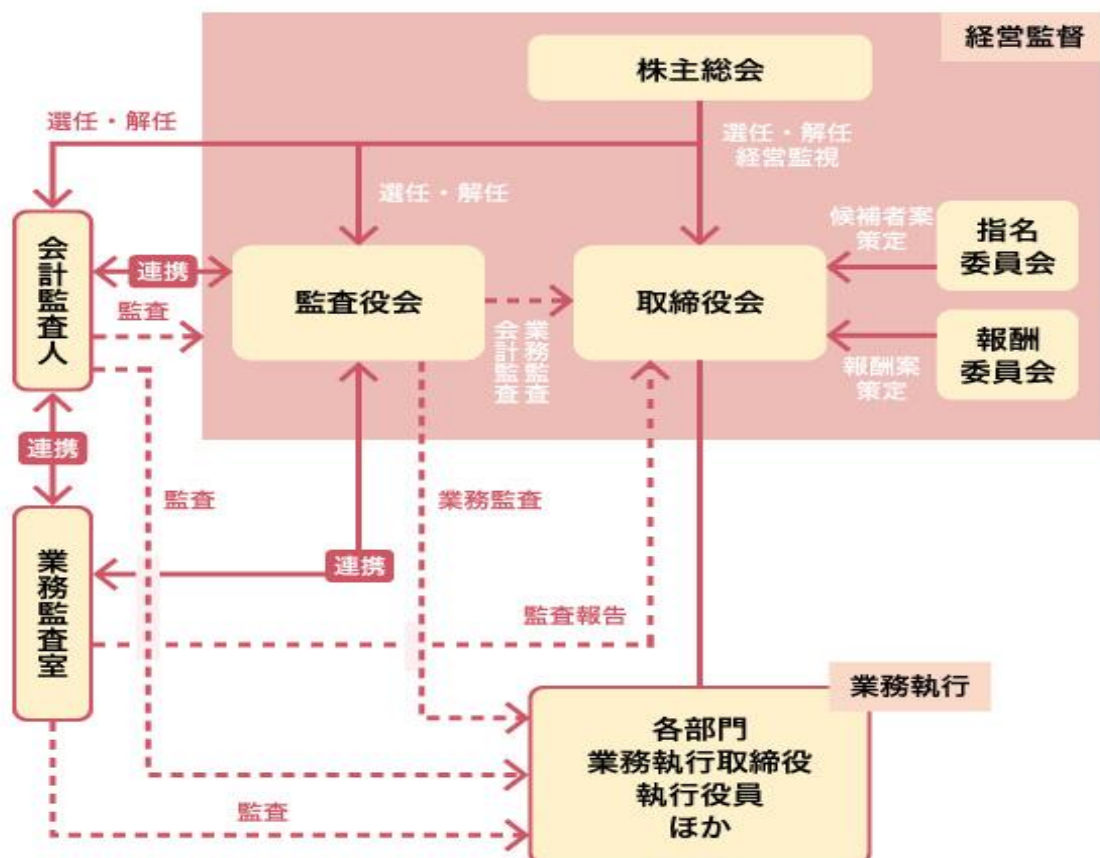


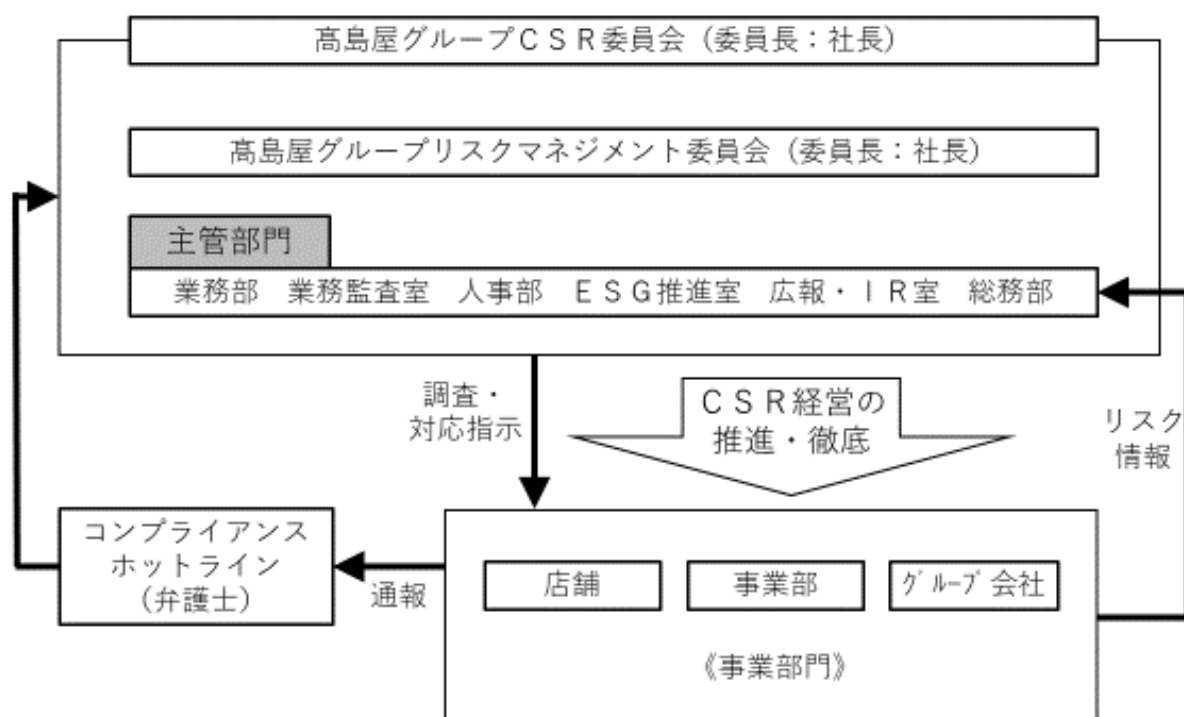
【参考資料:スキル一覧表】

| 氏名 | 役職 | 当社取締役会が備えるべきスキル | | | | | | |
|-------|------------------|-----------------|-----------------------|----------------|-------|------------------|-----------|--------------|
| | | マーケティング | 国内外 事業開発・ 不動産開発 | 経営企画・ 財務・人事 | E S G | 法務・リスク マネジメント | I T ・ D X | 他社での 企業経営 |
| 鈴木弘治 | 取締役会長 (代表取締役) | ● | ● | ● | | ● | | |
| 村田善郎 | 取締役社長 (代表取締役) | ● | ● | | ● | ● | | |
| 清瀬雅幸 | 専務取締役 (代表取締役) | | ● | ● | | | | |
| 横山和久 | 専務取締役 (代表取締役) | ● | | ● | ● | | ● | |
| 八木信和 | 常務取締役 (代表取締役) | | ● | ● | | ● | ● | |
| 高山俊三 | 常務取締役 | ● | ● | | | | | |
| 宇都宮優子 | 常務取締役 | ● | ● | | ● | | | |
| 倉本真祐 | 取締役 | | ● | | ● | ● | | |
| 後藤晃 | 取締役 | | | | | ● | ● | |
| 横尾敬介 | 取締役 | | | ● | | | ● | ● |
| 有馬充美 | 取締役 | | | ● | ● | | | ● |
| 海老澤美幸 | 取締役 | ● | | | | ● | | |
| ●の数合計 | | 6 | 7 | 6 | 5 | 6 | 4 | 2 |

高島屋の経営機構



<内部統制システム>



<開示決定機関の組織図>

