

2023 年 1 月度の有効求人倍率は 1.35 倍。完全失業率は 2.4%

労働市場データレポート（2023 年 1 月度版）

多様な働き方の調査研究機関「ツナグ働き方研究所(拠点：東京都千代田区／所長：平賀充記)」は、官公庁などが発表する労働市場関連のデータをキュレーションしつつ、分かりやすくまとめた「労働市場データレポート」を毎月発表していきます。今回は 2 月上旬に発表された最新データをもとに 2023 年 1 月度レポートについて、とりまとめましたのでご報告いたします。

※レポート詳細はこちら https://tsuna-ken.com/research_report/202301_report-1/

トピックス

1. 1 月度の有効求人倍率は 1.35 倍。2 年 4 か月ぶりに対前月比で下回る
2. 完全失業率は 2.4%。前月比-0.1 ポイント、前年同月比-0.3 ポイント
3. 景気の先行指標となる新規求人数は前年同月比で+4.2%

■ 1. 1 月度の有効求人倍率は 1.35 倍。2 年 4 か月ぶりに対前月比で下回る

2023 年 1 月度の有効求人倍率（季節調整値）は 1.35 倍。前月比-0.01 ポイント、前年同月比+0.15 ポイントとなりました。2 年 4 か月ぶりに対前月比で下回りました。パートのみの求人倍率（季節調整値）は 1.36 倍。正社員の有効求人倍率（季節調整値）は 1.03 倍。ともに前月より-0.01 ポイントとなりました。

求人倍率① 求人・求職及び求人倍率の推移（全国/季節調整値）/1月

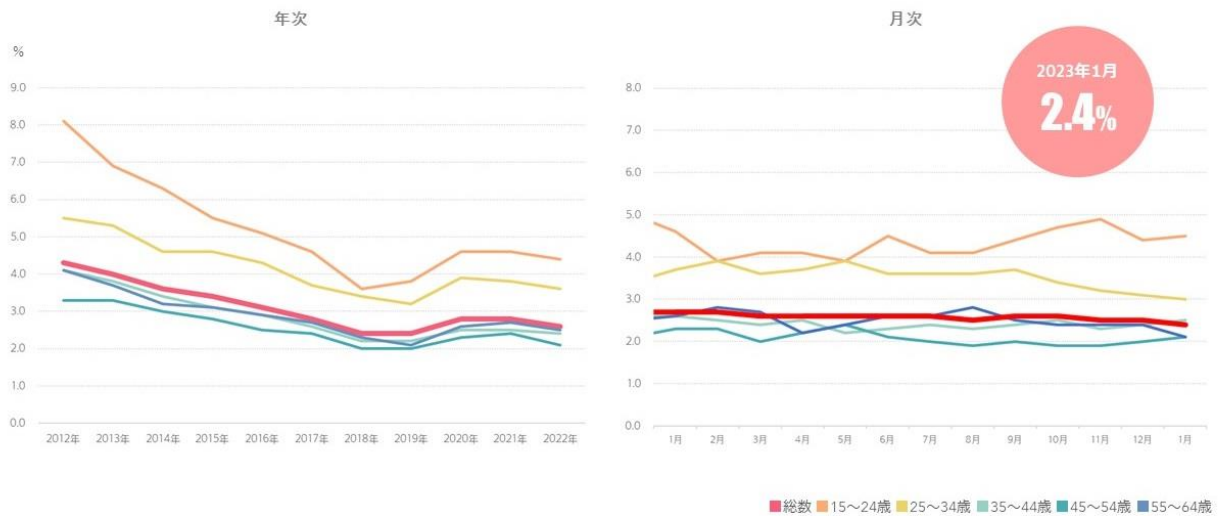
 ツナグ
働き方
研究所


■ 2. 完全失業率は 2.4%。前月比-0.1 ポイント、前年同月比-0.3 ポイント

完全失業率（季節調整値）は 2.4%で、前月比-0.1 ポイント、前年同月より-0.3 ポイントとなりました。年齢階級別では前年同月より全年代で低下し、25-34 歳が-0.7 ポイントと、特に低下しました。完全失業者数は 164 万人で前月より 6 万人増加しています。

完全失業率 推移（季節調整値）/1月

フナギ
調査
発表

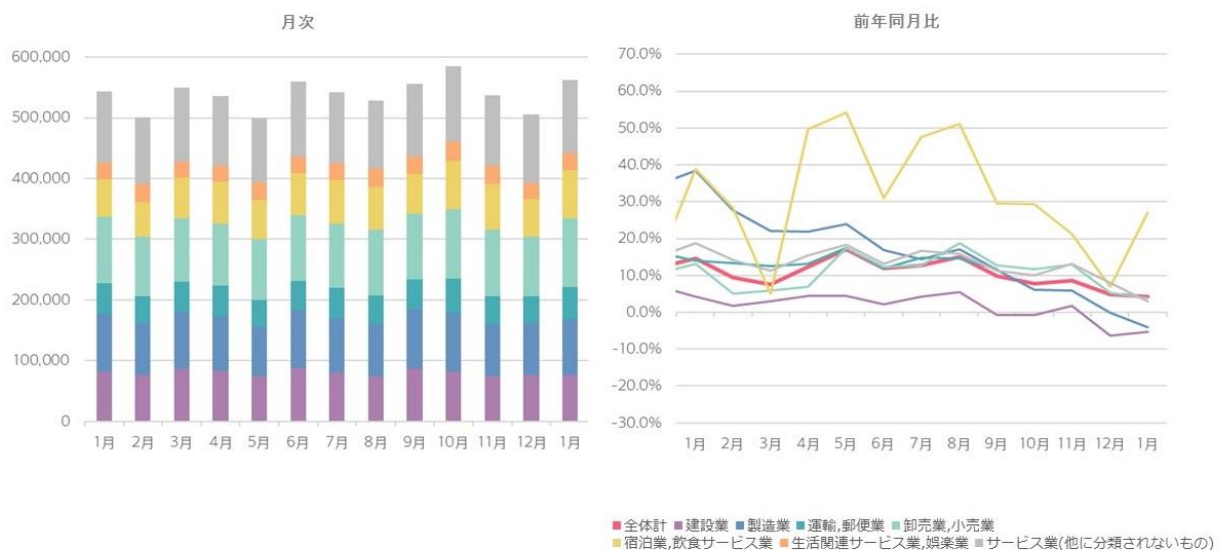


■ 3. 景気の先行指標となる新規求人数は前年同月比で+4.2%

新規求人数は、前年同月比+4.2%と前月(+4.8%)の伸びよりやや鈍化しました。伸び率トップ3は宿泊業、飲食サービス業（+27.0%）、運輸業、郵便業（+4.0%）、卸売業、小売業（+3.8%）となりました。一方で伸び率ワースト3は情報通信業（-7.3%）、建設業（-5.4%）、製造業（-4.0%）と、伸び率が前年同月を下回る産業が増加しています。

産業、規模別新規求人数（パートタイムを含む一般）/1月

フナギ
調査
発表



出典)

厚生労働省「一般職業紹介（令和5年1月分）」

総務省統計局「労働力調査（基本集計） 2023年（令和5年）1月分結果」

■ツナグ働き方研究所とは...

株式会社ツナググループ・ホールディングス（本社：東京都千代田区／代表取締役社長：米田光宏）を母体とする「多様な働き方」の調査研究機関。所長である平賀充記（ひらがあつのり）は、リクルートにて、FromA、タウンワーク、とらばーゆ、ガテン、はたらいくなど、主要求人メディア編集長を歴任、メディアプロデュース統括部門執行役員を経て、人と組織の研究家に転身。特に 30 年以上にわたり観察を続けてきた「職場の若者」について造詣が深い。昨今では、組織コミュニケーション研究の観点から「ポストコロナ時代のリモートワーク」について精力的な研究に従事。近著に「なぜ最近の若者は突然辞めるのか」（アスコム）「イライラ・モヤモヤする 今どきの若手社員のトリセツ」（PHP ビジネス新書）がある。

<https://tsuna-ken.com/>

■過去の調査、リリース（一部）は以下に公開しております。

【2022 年アルバイト採用ブランド力調査】

コロナ禍 3 年、アルバイト最強ブランドは 1 位ダイソー！2 位セリア！

https://tsuna-ken.com/research_report/baito_2022ranking/

【コロナ影響を紐解く調査⑦】職場の飲み会世代間意識調査

いまだ約 7 割は職場の飲み会に行っていない！GoTo で解禁した人も約 1 割

https://tsuna-ken.com/report/20201124_2009.html

【コロナ影響を紐解く調査⑥】2020 年アルバイト求職意識 1000 人調査

コロナ禍のバイト探しで重視するのは「安全」「近場」「短時間」

https://tsuna-ken.com/report/20200731_1976.html

【コロナ影響を紐解く調査⑤】職場の飲み会実態 1000 人調査

自粛明けも約 8 割は職場の飲み会に行っていない！会社の禁止も 2 割強！

https://tsuna-ken.com/report/20200710_1968.html

【コロナ影響を紐解く調査④】コロナ起因の求職意識調査

いま求職している人のうち 7 割が就業中！サクッと稼げる副業ニーズ高まる！

https://tsuna-ken.com/report/20200608_1955.html

【本件に関するお問い合わせ先】

ツナグ働き方研究所（株式会社ツナググループ・ホールディングス）

担当：和田 tsuna-ken@tsunagu-grp.jp

■会社概要

社名：株式会社ツナググループ・ホールディングス

住所：〒100-0006 東京都千代田区有楽町 2-2-1 X-PRESS 有楽町 3 階

代表者：代表取締役社長 米田 光宏

資本金：697,256 千円

従業員数：699 名/グループ合計（2022 年 9 月 30 日現在）

URL：<https://tghd.co.jp>

【報道・取材関連に関するお問合せ先】

株式会社ツナググループ・ホールディングス

広報担当 Mail：tghd-info@tsunagu-grp.jp