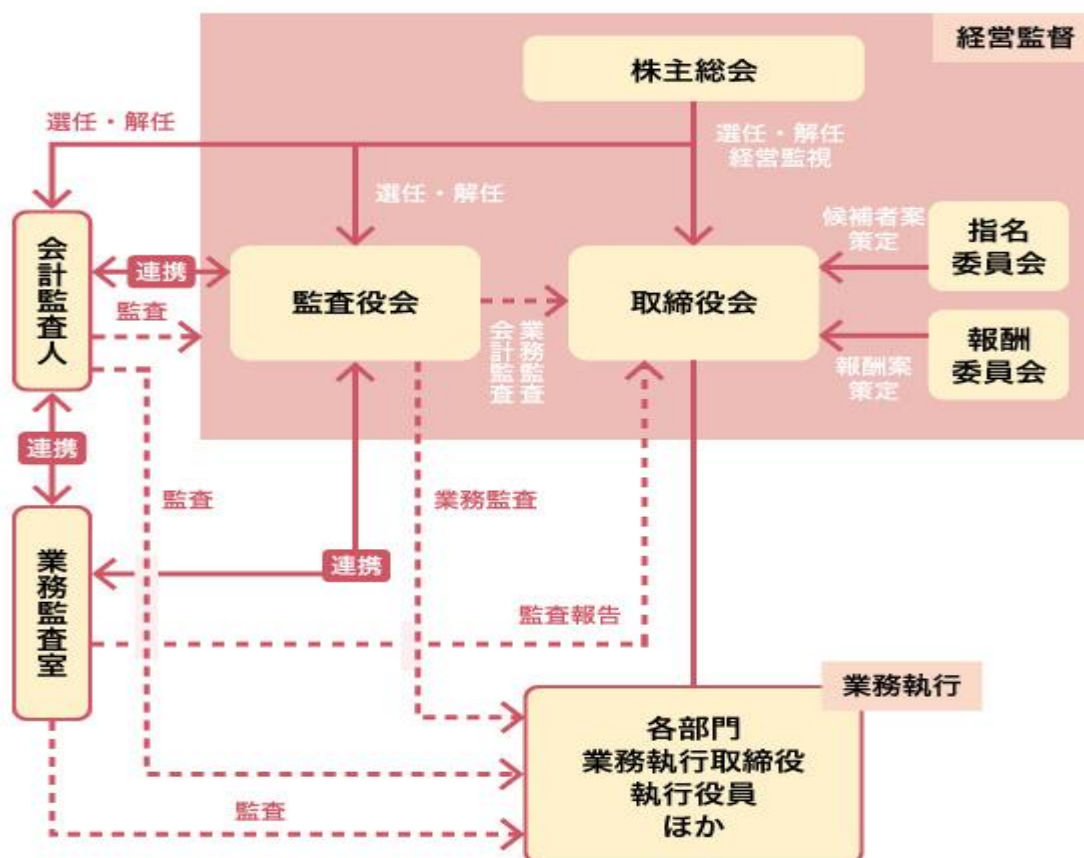


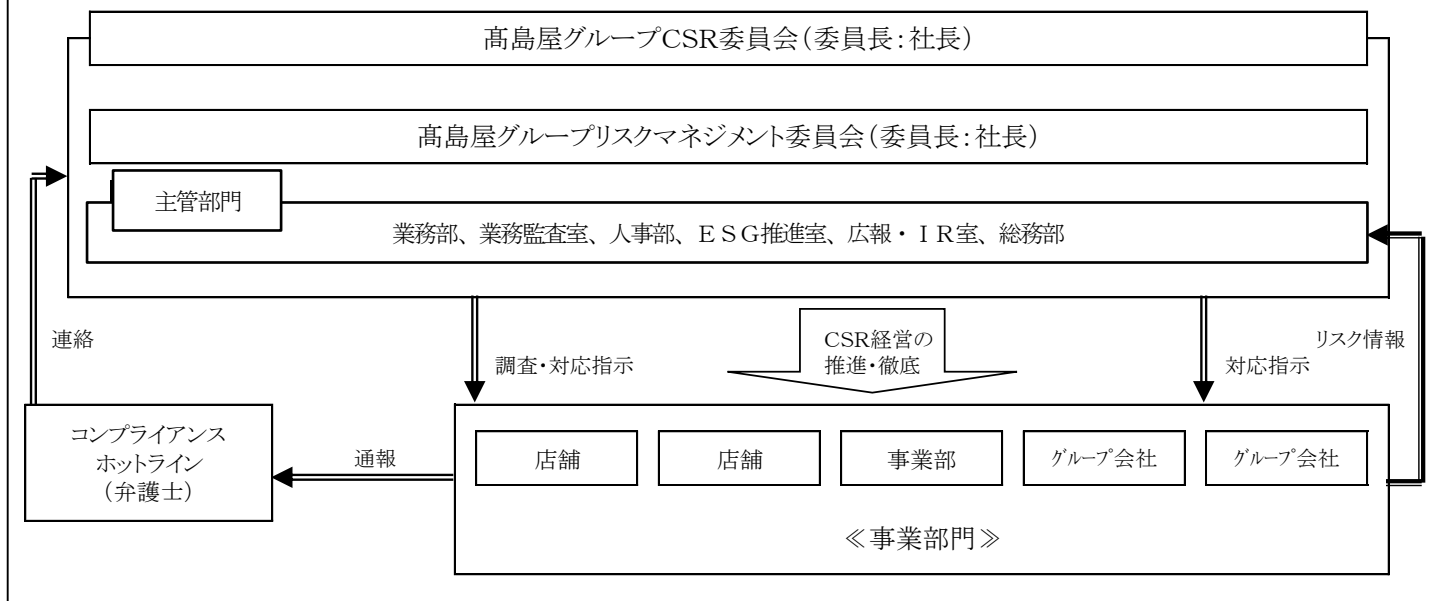
【参考資料:スキル一覧表】

氏名	役職	当社取締役会が備えるべきスキル						
		マーケティング	国内外 事業開発・ 不動産開発 (まちづくり)	経営企画・ 財務・人事	E S G	法務・リスク マネジメント	I T・D X	他社での 経営経験
鈴木弘治	取締役会長 (代表取締役)	●	●	●		●		
村田善郎	取締役社長 (代表取締役)	●	●		●	●	●	
亀岡恒方	専務取締役 (代表取締役)	●	●		●		●	
岡部恒明	常務取締役 (代表取締役)	●	●	●		●	●	
清瀬雅幸	常務取締役 (代表取締役)		●	●				
高山俊三	常務取締役	●	●					
宇都宮優子	常務取締役	●	●		●			
倉本真祐	取締役		●		●	●		
後藤晃	取締役					●	●	
横尾敬介	取締役			●			●	●
有馬充美	取締役			●	●			●
海老澤美幸	取締役	●				●		
●の数合計		7	8	5	5	6	5	2

高島屋の経営機構



＜内部統制システム＞



＜開示決定機関の組織図＞

