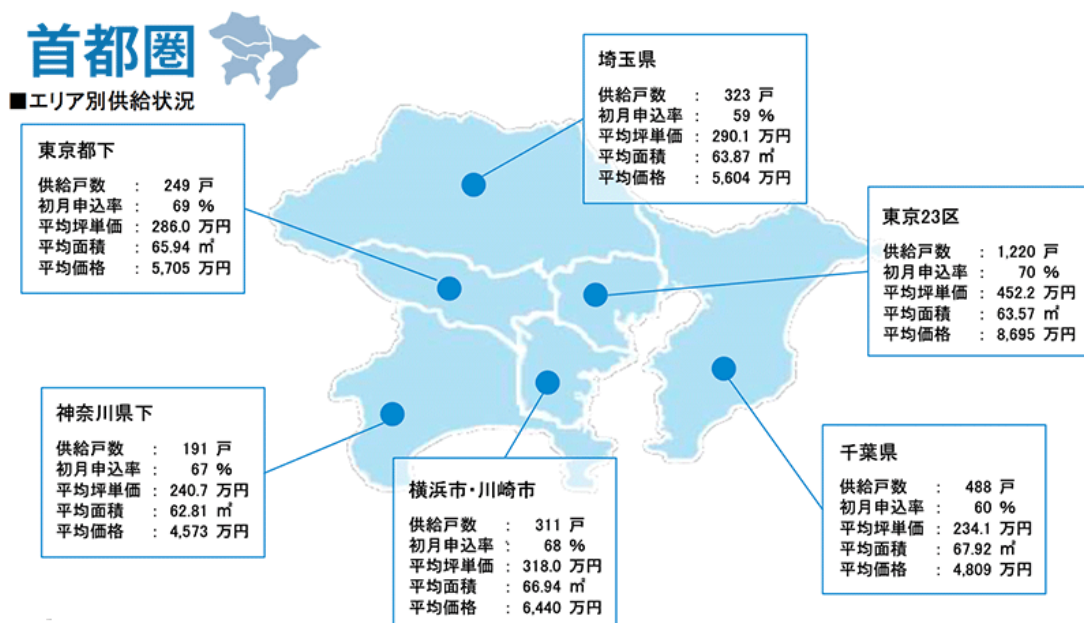


月例新築マンション動向発表～神奈川県下の供給戸数が57.7%減少 (2022年9月度 分譲実績) | 2022年12月号～

不動産ビッグデータとAI等のテクノロジーを活用し、不動産情報プラットフォームを提供する株式会社マーキュリーリアルテックイノベーター（本社：東京都新宿区 代表取締役：陣 隆浩）は、独自調査による新築分譲マンションの動向を発表致します。今月は、2022年9月度分譲実績データです。

集計対象エリアは首都圏及び関西圏となっており、それぞれのエリア別相場情報、需給動向、着工件数等を集計しました。また、前年同月における比較や市区別、駅別の供給ランキング等も算出しました。



■エリア別供給状況・前年同月比

	供給戸数		初月申込率		平均坪単価(万円)		平均面積(m ²)		平均価格(万円)	
	当月	増減	当月	増減	当月	増減	当月	増減	当月	増減
東京23区	1,220	-28.9%	70%	15.9%	452.2	-0.7%	63.57	4.3%	8,695	3.6%
東京都下	249	-13.2%	69%	1.5%	286.0	9.4%	65.94	1.4%	5,705	-1.1%
横浜市・川崎市	311	-55.5%	68%	1.9%	318.0	11.7%	66.94	17.0%	6,440	30.7%
神奈川県下	191	-57.7%	67%	-7.7%	240.7	3.9%	62.81	-11.2%	4,573	-7.7%
埼玉県	323	10.2%	59%	7.6%	290.1	32.4%	63.87	-7.5%	5,604	22.5%
千葉県	488	9.9%	60%	-1.4%	234.1	12.8%	67.92	-4.0%	4,809	8.3%
全体	2,782	-28.5%	66%	6.7%	337.3	1.9%	65.07	10.8%	6,639	12.9%

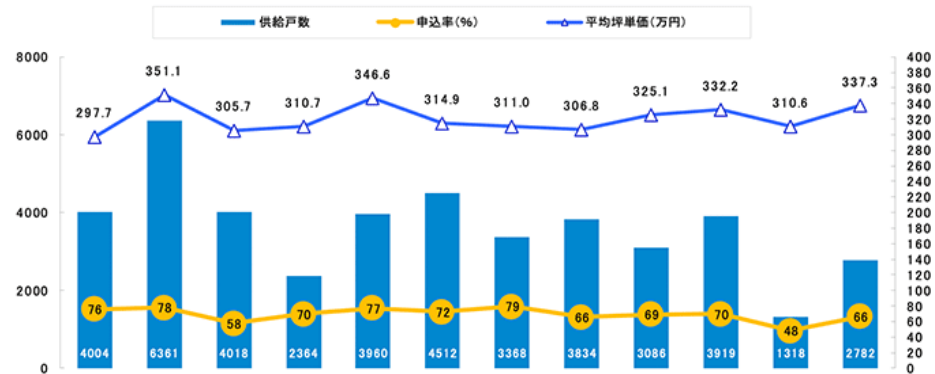
■市区別供給上位10

	市区	供給戸数
1	東京都江東区	204
2	東京都品川区	159
3	東京都練馬区	119
4	埼玉県川口市	115
5	東京都足立区	112
6	東京都葛飾区	110
7	千葉県船橋市	89
8	東京都新宿区	83
9	千葉県千葉市美浜区	78
10	千葉県千葉市中央区	72

■駅別供給上位10

	駅	供給戸数
1	川口	106
2	住吉	95
3	お花茶屋	89
4	石神井公園	85
5	高田馬場	81
6	海浜幕張	78
7	千葉	72
8	船橋	71
9	八千代緑が丘	65
9	戸塚	65
9	戸越公園	65

■エリア別供給・月次推移



		21.10月	21.11月	21.12月	22.1月	22.2月	22.3月	22.4月	22.5月	22.6月	22.7月	22.8月	22.9月
東京23区	供給戸数	2,208	3,969	1,840	1,157	1,692	1,877	1,722	1,544	1,139	1,976	707	1,220
	申込率	72%	83%	67%	64%	74%	71%	80%	68%	74%	74%	52%	70%
	平均坪単価	414.7	400.7	364.1	375.4	491.9	427.0	346.5	408.2	433.3	367.6	415.7	452.2
東京都下	供給戸数	284	283	489	180	510	273	292	381	149	276	82	249
	申込率	68%	75%	23%	76%	76%	74%	69%	46%	68%	79%	68%	69%
	平均坪単価	296.9	254.5	266.5	294.3	260.0	254.4	237.1	252.5	254.5	294.1	313.3	286.0
横浜市・川崎市	供給戸数	657	1,015	618	484	571	987	411	593	803	680	171	311
	申込率	86%	81%	34%	62%	81%	58%	83%	72%	62%	66%	69%	68%
	平均坪単価	242.6	268.5	311.6	302.4	291.3	294.4	377.5	271.9	297.4	356.2	274.5	318.0
神奈川県下	供給戸数	386	238	408	115	229	360	161	376	338	89	151	191
	申込率	74%	44%	78%	74%	83%	79%	60%	26%	51%	69%	29%	67%
	平均坪単価	226.6	230.2	225.2	228.1	229.9	210.6	226.3	223.8	253.6	230.5	203.3	240.7
埼玉県	供給戸数	227	578	344	188	709	442	496	474	420	637	101	323
	申込率	59%	65%	74%	69%	77%	72%	79%	79%	88%	64%	54%	59%
	平均坪単価	228.7	280.0	295.7	246.6	267.2	229.1	260.7	272.2	310.2	288.9	215.7	290.1
千葉県	供給戸数	242	278	319	240	249	573	286	466	237	261	106	488
	申込率	86%	64%	52%	90%	83%	87%	92%	78%	65%	56%	32%	60%
	平均坪単価	192.7	244.0	238.5	243.0	215.8	226.1	222.5	217.9	224.1	234.2	210.4	234.1
全体	供給戸数	4,004	6,361	4,018	2,364	3,960	4,512	3,368	3,834	3,086	3,919	1,318	2,782
	申込率	76%	78%	58%	70%	77%	72%	79%	66%	69%	70%	48%	66%
	平均坪単価	297.7	351.1	305.7	310.7	346.6	314.9	311.0	306.8	325.1	332.2	310.6	337.3

■エリア別着工件数・竣工件数・前年同月比

着工件数

	2022年9月	前年同月
東京23区	6	11
東京都下	1	7
横浜・川崎	2	2
神奈川県下	1	2
埼玉県	7	6
千葉県	2	4

竣工件数

	2022年9月	前年同月
東京23区	23	36
東京都下	5	5
横浜・川崎	3	9
神奈川県下	2	2
埼玉県	4	8
千葉県	5	3

関西圏



■エリア別供給状況

大阪・神戸間

供給戸数 : 175 戸
平均坪単価 : 215.2 万円
平均価格 : 4,562 万円

北摂

供給戸数 : 159 戸
平均坪単価 : 232.0 万円
平均価格 : 4,886 万円

京都市

供給戸数 : 118 戸
平均坪単価 : 302.6 万円
平均価格 : 5,874 万円

滋賀県

供給戸数 : 60 戸
平均坪単価 : 173.7 万円
平均価格 : 4,521 万円

京都府下

供給戸数 : 21 戸
平均坪単価 : 236.6 万円
平均価格 : 5,818 万円

京阪・東大阪

供給戸数 : 77 戸
平均坪単価 : 182.2 万円
平均価格 : 3,804 万円

奈良県

供給戸数 : 15 戸
平均坪単価 : 178.0 万円
平均価格 : 3,837 万円

大阪府下

供給戸数 : 38 戸
平均坪単価 : 165.9 万円
平均価格 : 3,547 万円

神戸市以西・他

供給戸数 : 262 戸
平均坪単価 : 251.6 万円
平均価格 : 5,257 万円

大阪市

供給戸数 : 400 戸
平均坪単価 : 317.5 万円
平均価格 : 6,336 万円

■エリア別供給状況・前年同月比

	供給戸数		初月申込率		平均坪単価(万円)		平均面積(m ²)		平均価格(万円)	
	当月	増減	当月	増減	当月	増減	当月	増減	当月	増減
大阪市	400	24.6%	53%	2.7%	317.5	5.8%	65.96	-1.7%	6,336	4.0%
北摂	159	6.7%	55%	-0.5%	232.0	3.8%	69.60	-7.3%	4,886	-3.8%
京阪・東大阪	77	-70.4%	75%	34.2%	182.2	-8.4%	69.01	14.4%	3,804	4.7%
大阪府下	38	-45.7%	25%	-29.8%	165.9	-14.9%	70.67	4.1%	3,547	-11.5%
大阪・神戸間	175	127.3%	54%	9.0%	215.2	-10.2%	70.09	-6.7%	4,562	-16.3%
神戸市以西・他	262	-1.9%	62%	-10.4%	251.6	3.2%	69.07	-4.2%	5,257	-1.1%
京都市	118	-1.7%	61%	-7.8%	302.6	14.5%	64.17	-3.8%	5,874	10.1%
京都府下	21	-63.2%	75%	11.8%	236.6	32.8%	81.30	10.2%	5,818	46.3%
滋賀県	60	36.4%	31%	12.1%	173.7	-18.2%	74.38	2.4%	4,521	-3.1%
奈良県	15	-70.0%	47%	-11.3%	178.0	21.9%	71.25	-5.0%	3,837	15.8%
合計	1,325	-6.4%	58%	3.5%	257.4	8.0%	68.26	-0.7%	5,315	7.2%

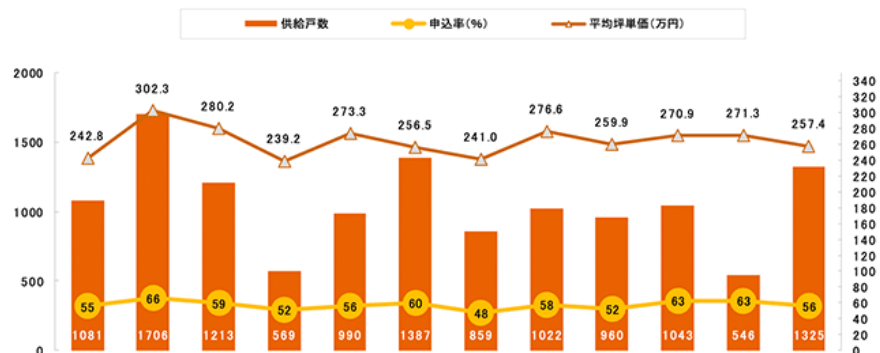
■市区別供給上位10

	市区	供給戸数
1	兵庫県西宮市	135
2	大阪府大阪市西区	132
3	兵庫県神戸市中央区	126
4	大阪府柏原市	56
5	大阪府大阪市中央区	53
6	大阪府吹田市	49
7	大阪府茨木市	48
7	滋賀県大津市	48
9	兵庫県明石市	47
9	大阪府大阪市福島区	47

■駅別供給上位10

	駅	供給戸数
1	元町	126
2	西宮	102
3	肥後橋	57
4	柏原	56
5	本町	39
5	大久保	39
5	北加賀屋	39
8	西長堀	38
9	二条	33
10	JR総持寺	32

■エリア別供給・月次推移



		21.10月	21.11月	21.12月	22.1月	22.2月	22.3月	22.4月	22.5月	22.6月	22.7月	22.8月	22.9月
大阪市	供給戸数	296	704	367	194	411	368	188	384	289	454	228	400
	申込率	55%	72%	49%	39%	63%	52%	56%	62%	45%	68%	62%	53%
	平均坪単価	283.4	408.6	366.2	291.8	327.8	329.3	315.1	333.7	315.9	316.5	314.5	317.5
北摂	供給戸数	101	313	191	59	117	200	111	153	81	148	52	159
	申込率	51%	70%	60%	64%	53%	67%	53%	63%	46%	61%	44%	55%
	平均坪単価	224.8	228.6	260.6	240.5	241.6	206.5	213.2	274.2	216.7	256.3	266.2	232.0
京阪・東大阪	供給戸数	28	45	55	47	27	73	77	57	111	106	16	77
	申込率	46%	67%	76%	46%	44%	64%	38%	51%	54%	67%	44%	75%
	平均坪単価	184.4	211.9	279.2	200.1	203.7	210.9	208.5	204.2	194.8	236.3	191.2	182.2
大阪府下	供給戸数	42	25	22	55	16	71	9	99	20	14	8	38
	申込率	41%	55%	64%	83%	50%	55%	40%	29%	46%	36%	50%	25%
	平均坪単価	192.7	200.7	190.4	192.2	201.7	228.5	201.2	179.0	214.8	184.7	150.1	165.9
大阪・神戸間	供給戸数	118	189	79	19	152	65	38	60	35	88	64	175
	申込率	56%	64%	48%	58%	57%	60%	55%	53%	53%	43%	58%	54%
	平均坪単価	228.7	213.9	236.6	244.2	247.6	247.2	266.3	231.0	248.5	277.4	292.2	215.2
神戸市以西・他	供給戸数	329	176	188	72	106	189	105	92	31	43	79	262
	申込率	54%	39%	57%	53%	58%	58%	48%	60%	52%	63%	73%	62%
	平均坪単価	235.2	224.4	276.5	216.8	244.8	213.1	195.3	246.9	205.9	210.8	200.0	251.6
京都市	供給戸数	75	99	102	50	96	220	155	78	243	33	33	118
	申込率	53%	61%	48%	42%	36%	63%	53%	72%	65%	55%	83%	61%
	平均坪単価	319.4	322.9	311.8	240.4	272.6	306.6	271.3	337.6	297.7	313.1	290.4	302.6
京都府下	供給戸数	35	23	59	19	33	9	32	7	22	46	27	21
	申込率	66%	61%	75%	53%	52%	56%	47%	71%	59%	87%	38%	75%
	平均坪単価	185.7	185.6	193.5	192.2	180.1	184.2	190.5	181.4	182.7	234.7	214.5	236.6
滋賀県	供給戸数	55	132	78	54	32	183	137	68	77	90	6	60
	申込率	87%	70%	72%	61%	41%	67%	31%	49%	41%	48%	33%	31%
	平均坪単価	199.9	172.9	179.1	187.8	194.9	203.6	221.6	191.1	186.7	181.5	189.2	173.7
奈良県	供給戸数	2	-	72	-	-	9	7	24	51	21	33	15
	申込率	50%	-	99%	-	-	56%	43%	63%	67%	67%	85%	47%
	平均坪単価	207.6	-	194.9	-	-	194.0	193.8	195.1	229.5	208.2	219.5	178.0
全体	供給戸数	1,081	1,706	1,213	569	990	1,387	859	1,022	960	1,043	546	1,325
	申込率	55%	66%	59%	52%	56%	60%	48%	58%	52%	63%	63%	56%
	平均坪単価	242.8	302.3	280.2	239.2	273.3	256.5	241.0	276.6	259.9	270.9	271.3	257.4

■エリア別着工件数・竣工件数・前年同月比

着工件数

	2022年9月	前年同月
大阪市	3	4
北摂	0	1
京阪・東大阪	0	2
大阪府下	0	0
大阪・神戸間	1	1
神戸市以西・他	2	3
京都市	2	4
京都府下	0	0
滋賀県	0	1
奈良県	1	1

竣工件数

	2022年9月	前年同月
大阪市	3	10
北摂	3	2
京阪・東大阪	0	2
大阪府下	0	1
大阪・神戸間	0	1
神戸市以西・他	1	1
京都市	2	2
京都府下	0	1
滋賀県	0	0
奈良県	0	0

Realnetニュースでは、月例マンション動向の他にも、当社が保有しているビッグデータを活用したレポートや、オリジナルの取材記事等も配信しております。

【サービスURL】

■Realnetニュース

<https://news.real-net.jp/>

【Realnet(リアルネット)について】

不動産業界に特化した、SaaS型サブスクモデルの不動産情報プラットフォームです。

現在は、マーケティングシステムの提供や仲介事業社向けのコンテンツ提供等、多面的なサービスを提供しています。

今後は、スマートフォン対応サービス、AIによる中古物件の現在価値算出ツールなどサービス拡大と利便性向上に向けさらに努力を続けてまいります。

【マーキュリーリアルテックイノベーターについて】

当社は、1991年の創業以来「不動産ビッグデータ」を武器に、事業を展開してきました。

近年は、従来のビッグデータに新しくAI等のテクノロジーを用い、不動産情報プラットフォームの提供を行っております。

お取引先企業様に高品質なサービスを提供し、「選択に、確信を。」という想いのもと、更なる顧客満足と事業の拡大を目指し、リアルテックイノベーター(不動産業界の革新者)として不動産ビジネスに関わる、あらゆるステークホルダーの最良の選択の為に「確信」を届けてまいります。

【会社概要】

会社名：株式会社マーキュリーリアルテックイノベーター

所在地：東京都新宿区西新宿2-6-1 新宿住友ビル42階

TEL：03-5339-0950（代表）

FAX：03-5339-0951（代表）

URL：<https://mcury.jp/>

代表取締役：陣 隆浩

設立年月：1991年5月

株式会社マーキュリーリアルテックイノベーターのプレスリリース一覧

https://prtimes.jp/main/html/searchrlp/company_id/18769

【本件に関する報道関係者からのお問合せ先】

株式会社マーキュリーリアルテックイノベーター 広報担当：小谷(こたに)

電話：03-5339-0950 メールアドレス：press@mcury.jp
