



# 2020年6月期 決算説明資料

2019.7.1-2020.6.30

2020年8月28日

株式会社ユーザーローカル

証券コード 3984

<https://www.userlocal.jp/>



# 目次

- 1. 新型コロナウイルス感染症の影響及び対応**
2. 会社概要
3. 決算概要（2020年6月期）
4. 業績予想（2021年6月期）
5. 今後の注力領域

## はじめに

**新型コロナウイルス感染症により影響を受けておられる皆様に、心よりお見舞い申し上げます。**

**ユーザーローカルは、事業活動を通じてあらゆる支援を行い、一日も早く感染拡大が終息することを願っております。**

# 感染症対策としての当社の取り組み

みなさまの健康と安全確保のため、早期の感染症対策を社内外で実施

## 社外

(お客様・お取引先様向け)

- オンラインによる商談・会議の実施
- イベント、セミナーのオンライン開催
- 社内文書・請求書等の電子化
- サポートチャットボットの無償提供等

## 社内

(従業員向け)

- 時差出勤の推奨
- 消毒液・体温計等のオフィス内への設置
- 3月からのテレワーク体制への移行・環境整備
- オンラインによる社内会議の実施

# チャットボットの無償提供

## 新型コロナウイルス感染症に対応したチャットボットを無償で提供

● テレワークに関するサポート... 🏠 —

勤怠管理について

自宅以外で作業しても良いですか？

勤務時間に変更はありますか？

残業する際の申請方法を知りたい

体調不良のときの対応を知りたい

テレワーク中に外出しても良いですか？

昼休みの時間は何時から何時ですか？

勤務時間に変更はありますか？

テレワーク中も勤務時間は通常通りです。9:30までに始業開始メールを

質問を入力してください 送信

### テレワーク対応に特化したチャットボット



テレワーク実施・検討中の企業を対象として、テレワーク対応に特化したAIチャットボットを無償提供


### 感染症対応チャットボット

自治体や官公庁等の公共機関を対象として、厚生労働省発表の「新型コロナウイルスに関するQ&A」に準拠したAIチャットボットを無償提供

# 自治体にチャットボットを無償提供

## 長野県 上田市

● 上田市新型コロナウイルス感染症に関...  

 新型コロナウイルス感染症についての質問に自動応答します。  
お問合せ内容をお選びいただくか、ご質問内容をご入力ください。

最新情報


相談窓口

新型コロナウイルス感染症について（受診、予防等）

上田地域検査センター

特別給付金について

税金等（公共料金、介護保険、後期高齢者医療制度）の納付について

質問を入力してください 

<https://www.city.ueda.nagano.jp/>



# コロナ禍でチャットボットをうまく活用

## 大阪府 富田林市

● とっぴーに質問する

こんにちは！とっぴーです。ただいま勉強中です！  
聞きたいことがあったら選択肢から選んでね。文字を入力して直接質問もできます♪  
新型コロナウイルスに関する質問を追加しています。以下の項目からご覧ください。

- ▶ [新型コロナウイルスについて](#)
- ▶ [住民票、戸籍、マイナンバー、パスポートなど](#)
- ▶ [税金について](#)
- ▶ [みみについて](#)

質問を入力してください 送信

<https://www.city.tondabayashi.lg.jp/>

## 東京都 江戸川区

こんにちは。江戸川区児童手当チャットボットです。  
江戸川区の児童手当・子ども医療費助成・乳児養育手当について24時間365日AIがお答えします。  
下記の選択肢から選択してください。  
質問を直接入力することもできます。短文・単語で質問してみてください。

- [令和2年度子育て世帯への臨時特別給付金【1万円の給付金】について](#)
- [児童手当について](#)
- [【現況届】について \[児童手当\]](#)
- [子ども医療費助成制度について](#)
- [乳児養育手当について](#)

<https://www.city.edogawa.tokyo.jp/>

# 個人向け支援情報まとめチャットボットを公開

## 特別定額給付金などの質問に24時間対応

新型コロナ  
支援情報

どのようなお問い合わせですか？  
以下よりご選択ください。

特別定額給付金とは？

【特別定額給付金】 給付対象者及び受給権者

【特別定額給付金】 受付及び給付開始日

【特別定額給付金】 給付金の申請及び給付の方法

【特別定額給付金】 給付額

【特別定額給付金】 給付対象者及び受給権者

新型コロナ  
支援情報

【特別定額給付金】 給付対象者及び受給権者

-----

- ・ 給付対象者は、基準日（令和2年4月27日）において、住民基本台帳に記録されている者
- ・ 受給権者は、その者の属する世帯の世帯主

問題は解決しましたか？

はい

いいえ

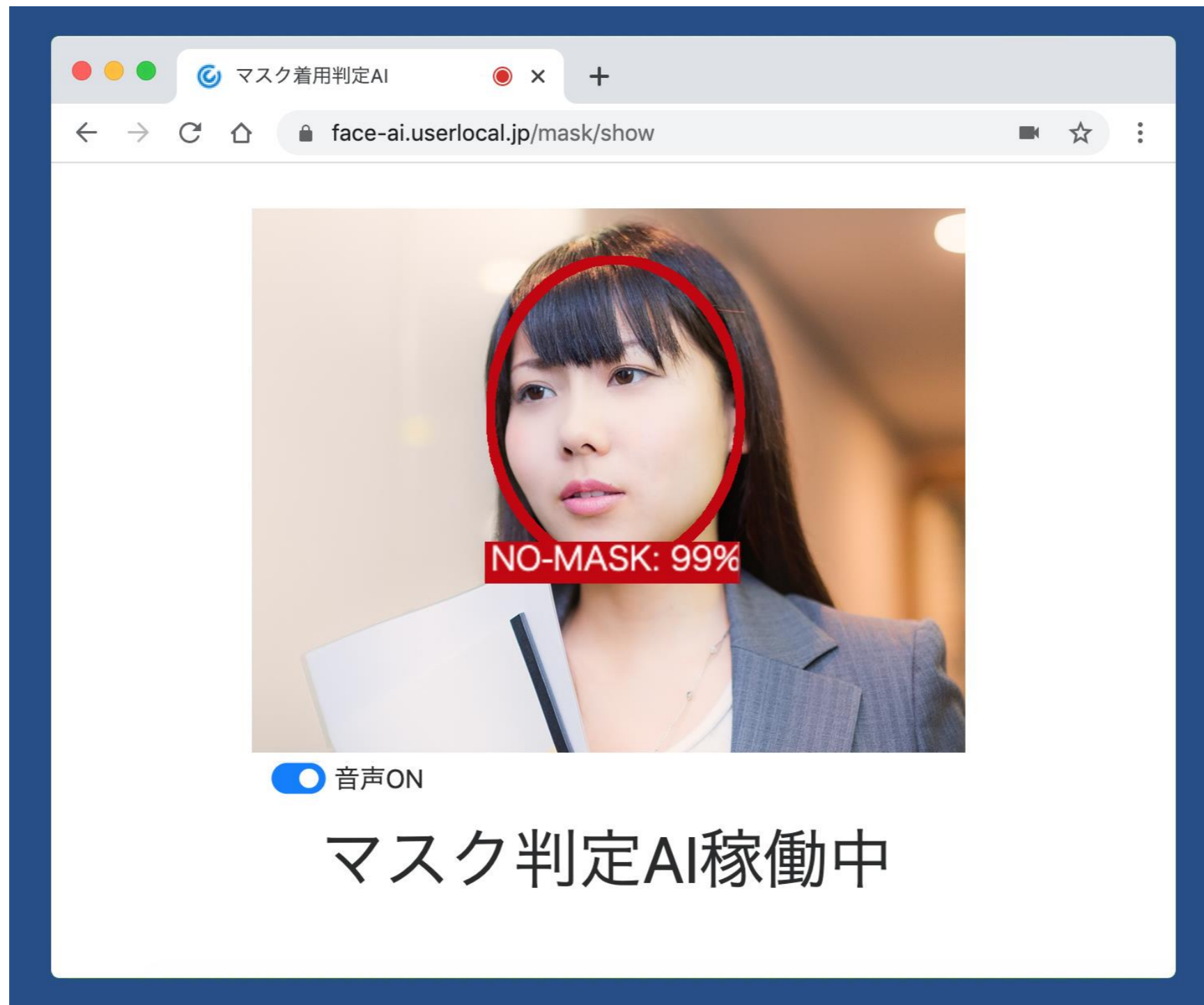
🏠

送信



# 新型コロナウイルス対策としてマスク着用判定AIの無料提供

店舗やオフィス入口でマスクをしてない人をディープラーニングで検知



# 目次

1. 新型コロナウイルス感染症の影響及び対応
- 2. 会社概要**
3. 決算概要（2020年6月期）
4. 業績予想（2021年6月期）
5. 今後の注力領域

# ビッグデータ×人工知能で 世界を進化させる

**データ分析や人工知能の技術を使って  
社会や企業の課題を解決する**

# 世界を進化させるための商品開発



**企業のデジタルマーケティングを支援する  
データ分析ツール**



**問い合わせ対応を自動化する  
人工知能チャットボット**

ビッグデータや人工知能などのIT技術を活用した商品を開発・販売



# 会社概要

会社名	株式会社ユーザーローカル
事業内容	ビッグデータ分析・人工知能
資本金	1,132百万円（2020年6月30日時点）
社員数	69名（2020年6月30日時点）
本社	東京都港区芝5-20-6
沿革	2008年 アクセス解析ツール「User Insight」リリース 2012年 ソーシャルメディア分析ツール「Social Insight」リリース 2017年 サポート業務支援システム「サポートチャットボット」リリース 2017年 東証マザーズに株式を上場 2019年 東証市場第一部へ上場市場変更

# 世界を進化させる経営・ガバナンス体制



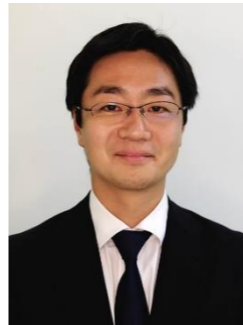
## 代表取締役 伊藤 将雄

早稲田大学大学院国際情報通信研究科修了  
早稲田大学政経学部を卒業後、(株)日経BPで記者  
楽天(株)ではエンジニア・プロデューサー・新規事業開発室  
みんなの就職(株)代表取締役を経て、大学院在学中から現職



## 取締役COO 渡邊 和行

千葉大学法政経学部卒業  
楽天(株)を経て現職



## 取締役CFO 岩本 大輔

中央大学大学院戦略経営研究科修了  
メタウォーター(株)を経て現職

**社外取締役 小澤 隆生**  
Zホールディングス(株) 取締役  
ヤフー(株) 取締役

**社外取締役 松崎 良太**  
きびだんご(株) 代表取締役  
(株)シンクロ・フード 社外取締役

**執行役員 三上 俊輔**  
筑波大学大学院  
システム情報工学研究科修了

**執行役員 本郷 寛**  
東京大学大学院  
新領域創成科学研究科修了

# イノベーションを起こすユーザーローカルの強み

## 1 卓越したサービス力

- ユーザーの行動を観察し、今の世の中にあったサービスを創出
- 自社テキストマイニングツールを活用し、お客様のニーズをサービスへ反映

## 2 顧客基盤と企業努力

- 直接販売を中心に営業
- 低価格でサービス提供を可能とする開発力
- 千数百社の幅広い企業が顧客

## 3 継続成長と高収益の両立

- 每期連続で増収し安定成長を実現
- 持続的な発展にむけて、ローコストオペレーションと仕組み化を徹底

## 4 テック人材の確保

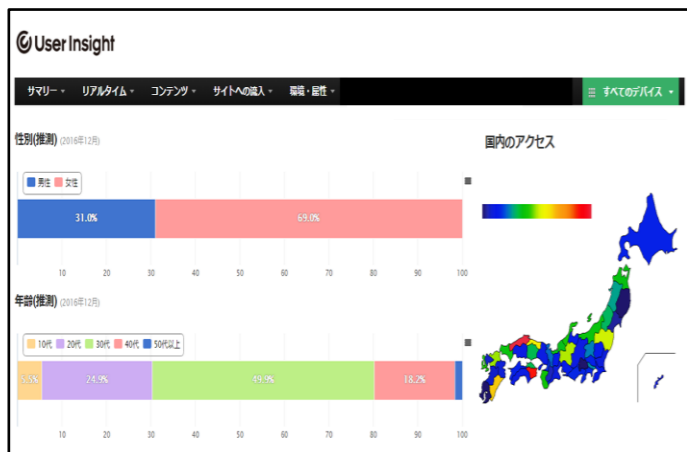
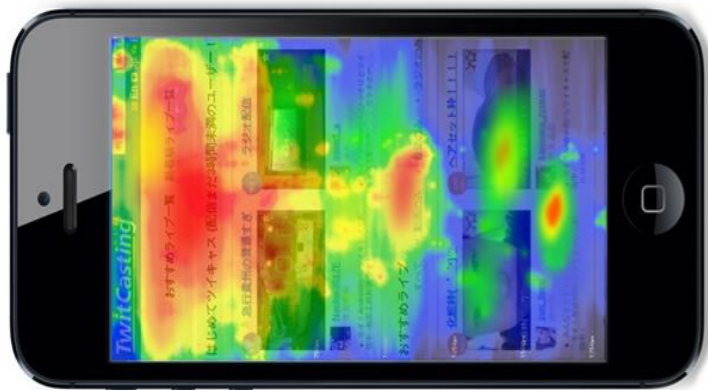
- 平均年齢27歳の若い組織
- 大学院卒のエンジニアが多数在籍し研究開発を実施

# 成長市場のビッグデータ・人工知能領域で事業展開

## ビッグデータ技術によるマーケティング支援

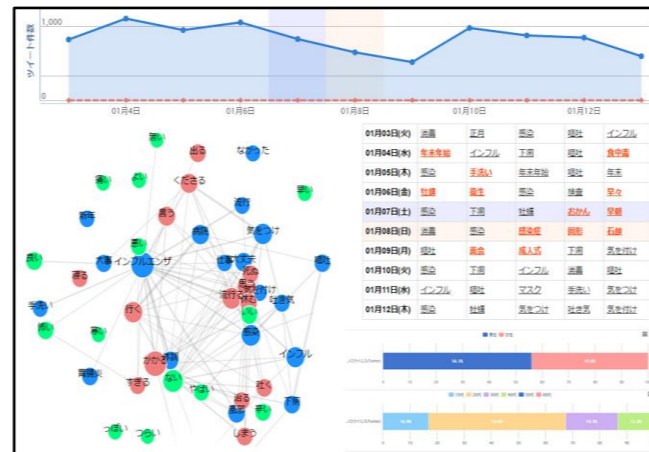
### User Insight

### Webサイト分析



### Social Insight

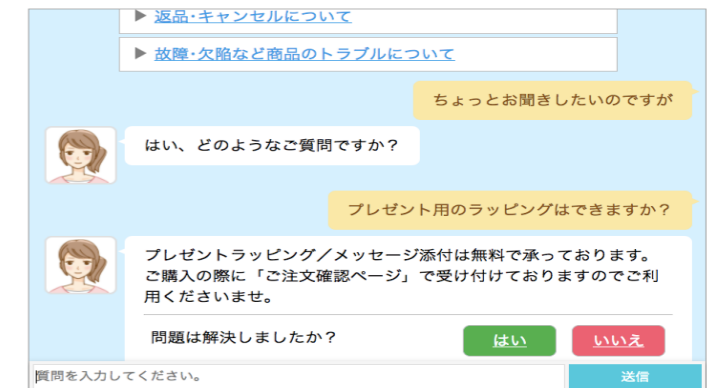
### SNS分析



## AIでサポート自動化

### Support Chatbot

### チャットボット



# 大容量のデータを「蓄積」→「解析」→「可視化」



PCサイト



スマホサイト



ブログ・ニュース



SNSデータ



ツイートデータ



動画データ



画像データ



スマホアプリ



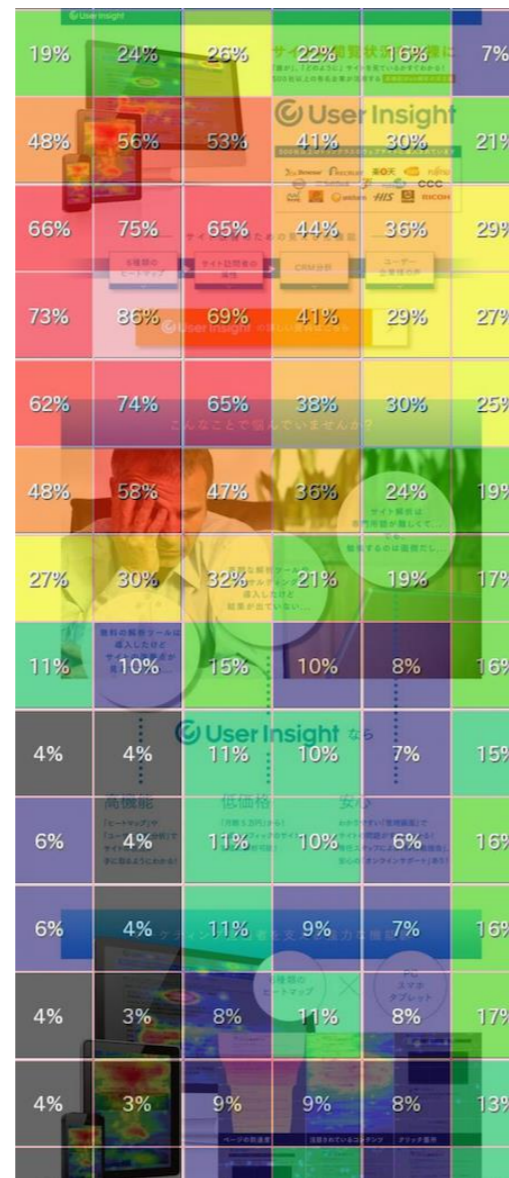
# User Insight ユーザーインサイト

## PC・スマホサイトの使いやすさを改善する アクセス解析ツール

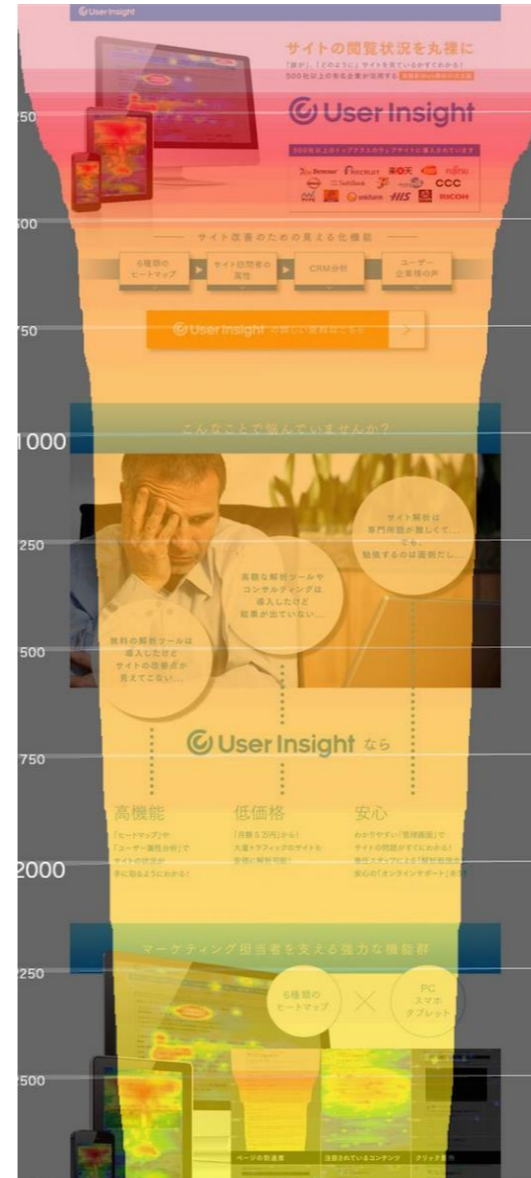
どこが熟読された？



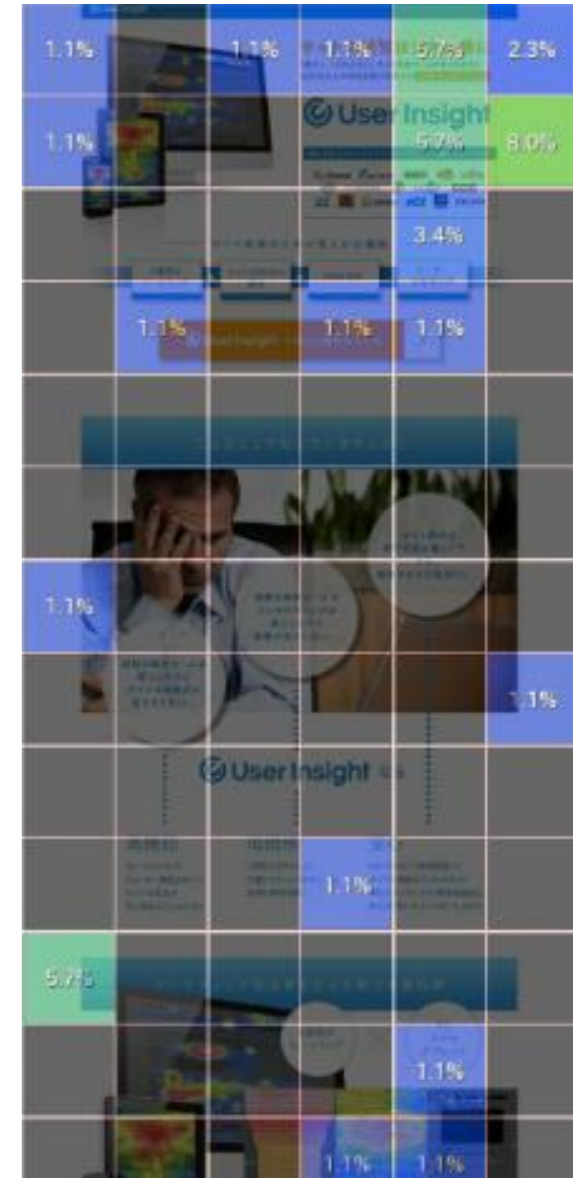
エリアごとの閲覧率



どこまで読まれている？



クリックされた場所

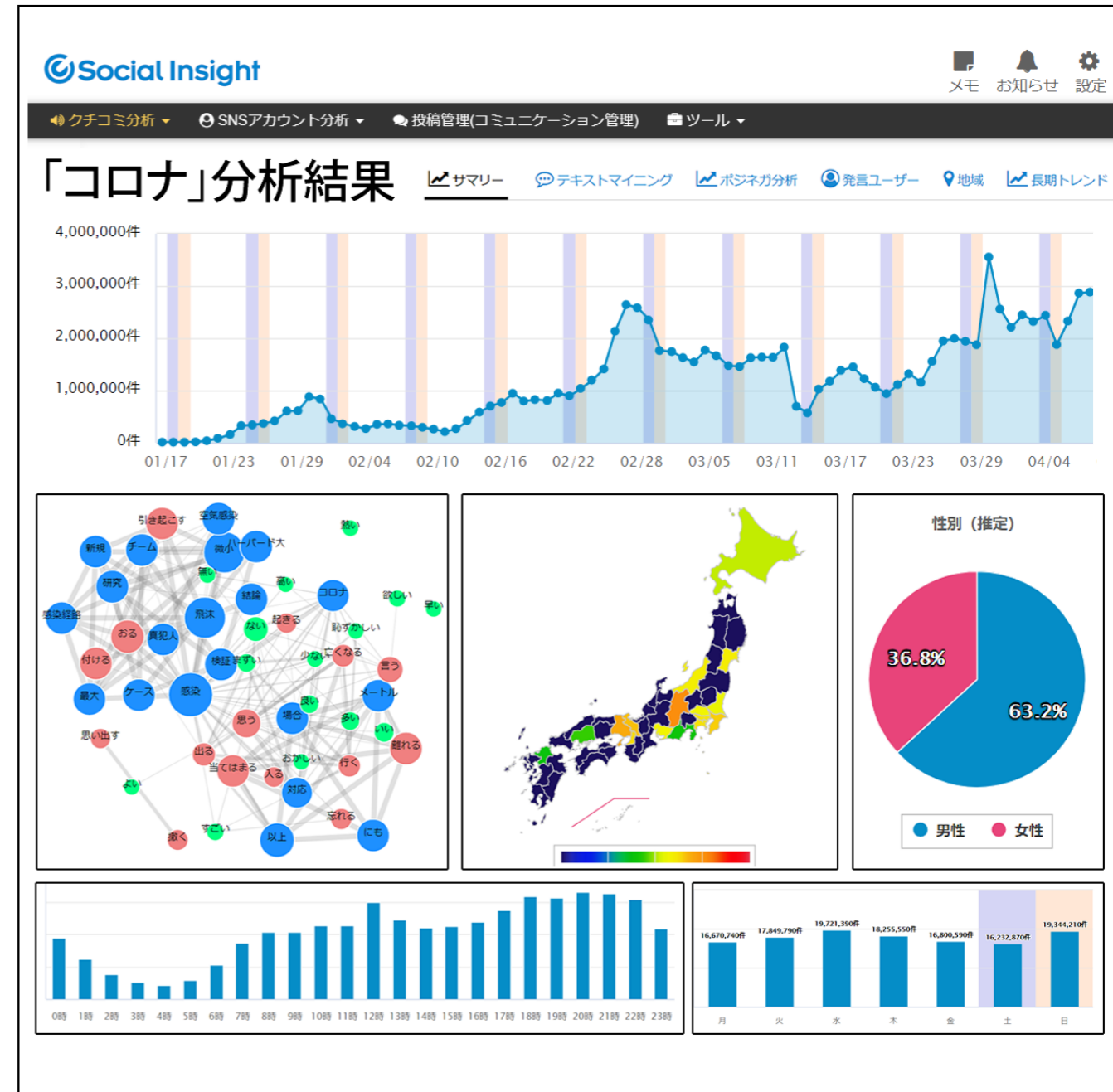


# Social Insight ソーシャルインサイト

## SNSデータを分析するソーシャル解析ツール



SNSマーケティングに必要なデータをカバー



# Support Chatbot サポートチャットボット

顧客サポート業務を自動化し、  
業務効率化とユーザー満足度向上を支援するAIツール

▶ [返品・キャンセルについて](#)

▶ [故障・欠陥など商品のトラブルについて](#)

ちょっとお聞きしたいのですが

はい、どのようなご質問ですか？

プレゼント用のラッピングはできますか？

プレゼントラッピング/メッセージ添付は無料で承っております。  
ご購入の際に「ご注文確認ページ」で受け付けておりますのでご利用くださいませ。

問題は解決しましたか？

質問を入力してください。

24時間リアルタイム応答

テレワークでの  
社内問い合わせニーズにも対応

サポート業務全体をより効率化する  
ための機能拡張にも対応

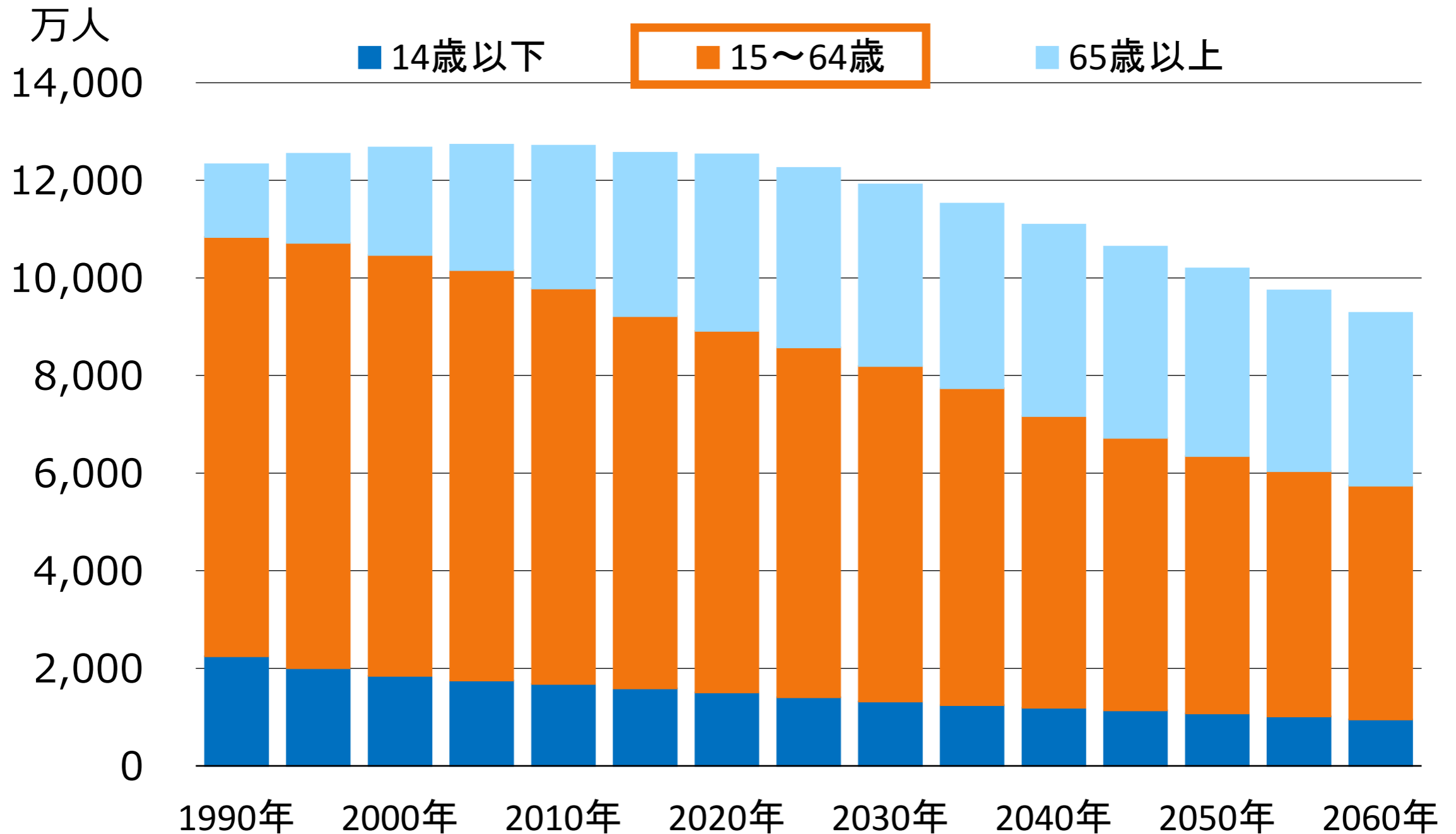
+音声

+アニメーション

+FAQサイト



# 国内労働人口の減少が深刻な課題に



出典：2015年までは総務省統計局「国勢調査結果」、2020年以降は国立社会保障・人口問題研究所「日本の将来推計人口」（2017年推計）

# 日本の社会構造的な課題への対処

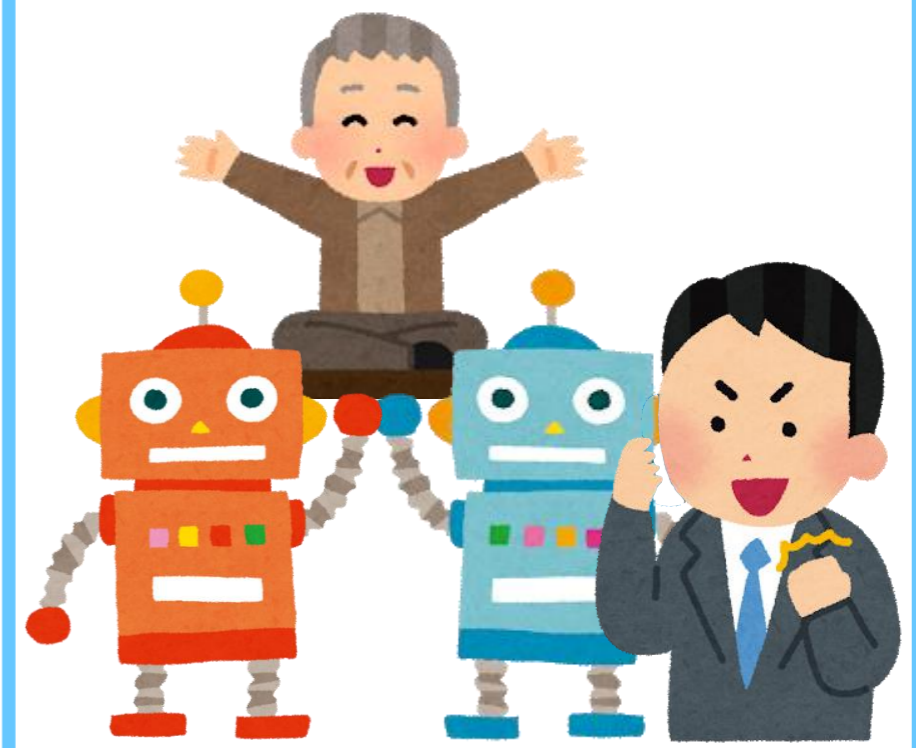
20世紀までの社会



今後の予想



人工知能で労働力を強化



今後予測される国内生産人口の減少に対応するため、  
データ・AIを利用して生産性の向上・自動化を目指す

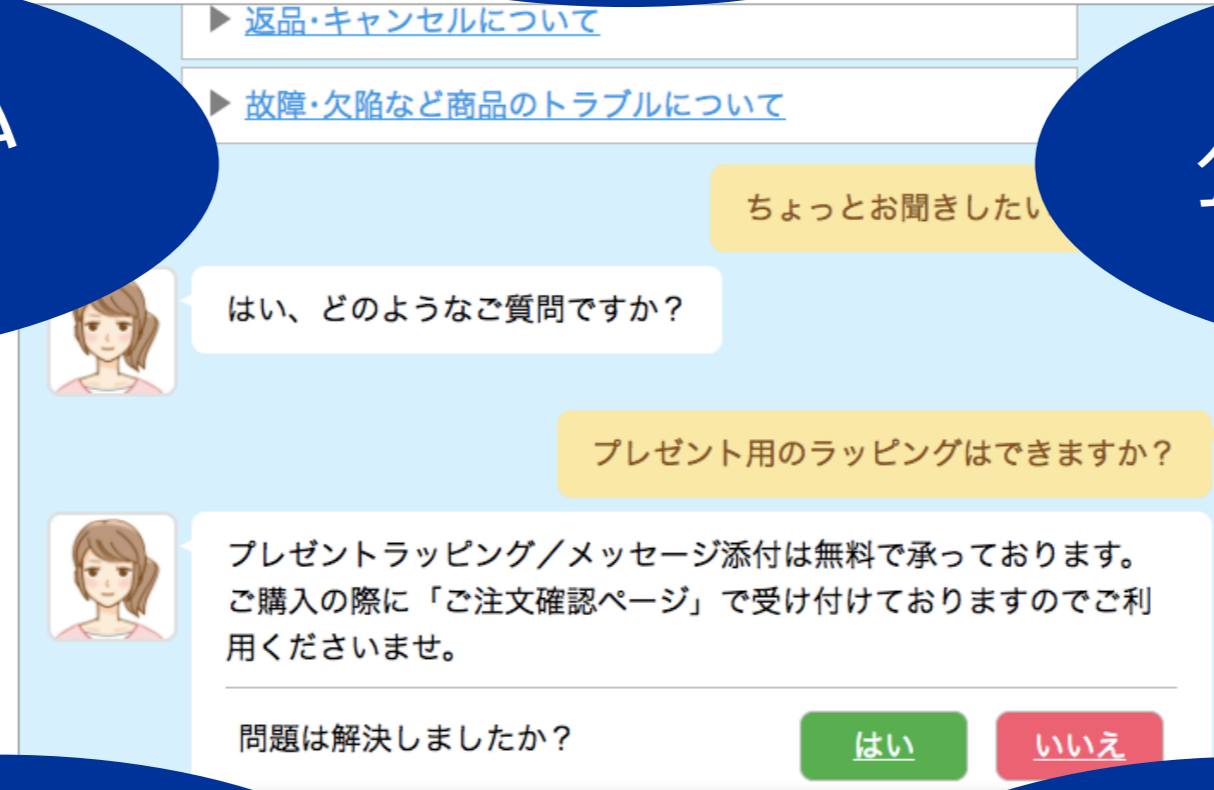


# さまざまな業種・業務に対応

EC・予約サイト  
問い合わせ対応

情報システム  
ヘルプデスク

公共機関窓口



人事総務・経理  
業務マニュアル

営業支援  
法令・規定対応

# 音声+アニメーションによる対話にも対応

## Support Chatbot



ビッグデータ分析ツールやチャットボットを提供する会社です。  
こちらから詳しい情報をご覧ください。  
<http://www.userlocal.jp/>

ユーザーローカルってどんな会社なのか教えて

質問を入力してください



送信

# 卓越したサービス力が認められ千数百社が導入

業界/業種		導入先事例			
官公庁等	官公庁、 地方自治体、 学校法人等				島田市
メーカー	電子機器、 自動車、 食品等				
					
ICT	ソフトウェア、 インターネット、 通信等				
					
金融	銀行、証券等				
メディア	出版、新聞社 等				
その他					

# ESG/SDGsへの取り組み

ESG/SDGsの課題に積極的に取り組むことで企業価値を長期的に向上

<p><b>環境</b> Environment</p>	<ul style="list-style-type: none"> <li>■ 省エネ設備の導入</li> <li>■ ペーパーレス化の推進</li> </ul>	<p>関連するSDGs</p> 
<p><b>社会</b> Social</p>	<ul style="list-style-type: none"> <li>■ 自社開発ツールを通じた社会貢献</li> <li>■ 多様な人材の育成</li> </ul>	<p>関連するSDGs</p> 
<p><b>ガバナンス</b> Governance</p>	<ul style="list-style-type: none"> <li>■ 情報セキュリティ対策の徹底</li> </ul>	<p>関連するSDGs</p> 

# 目次

1. 新型コロナウイルス感染症の影響及び対応
2. 会社概要
- 3. 決算概要（2020年6月期）**
4. 業績予想（2021年6月期）
5. 今後の注力領域



# 2020年6月期 通期決算サマリー

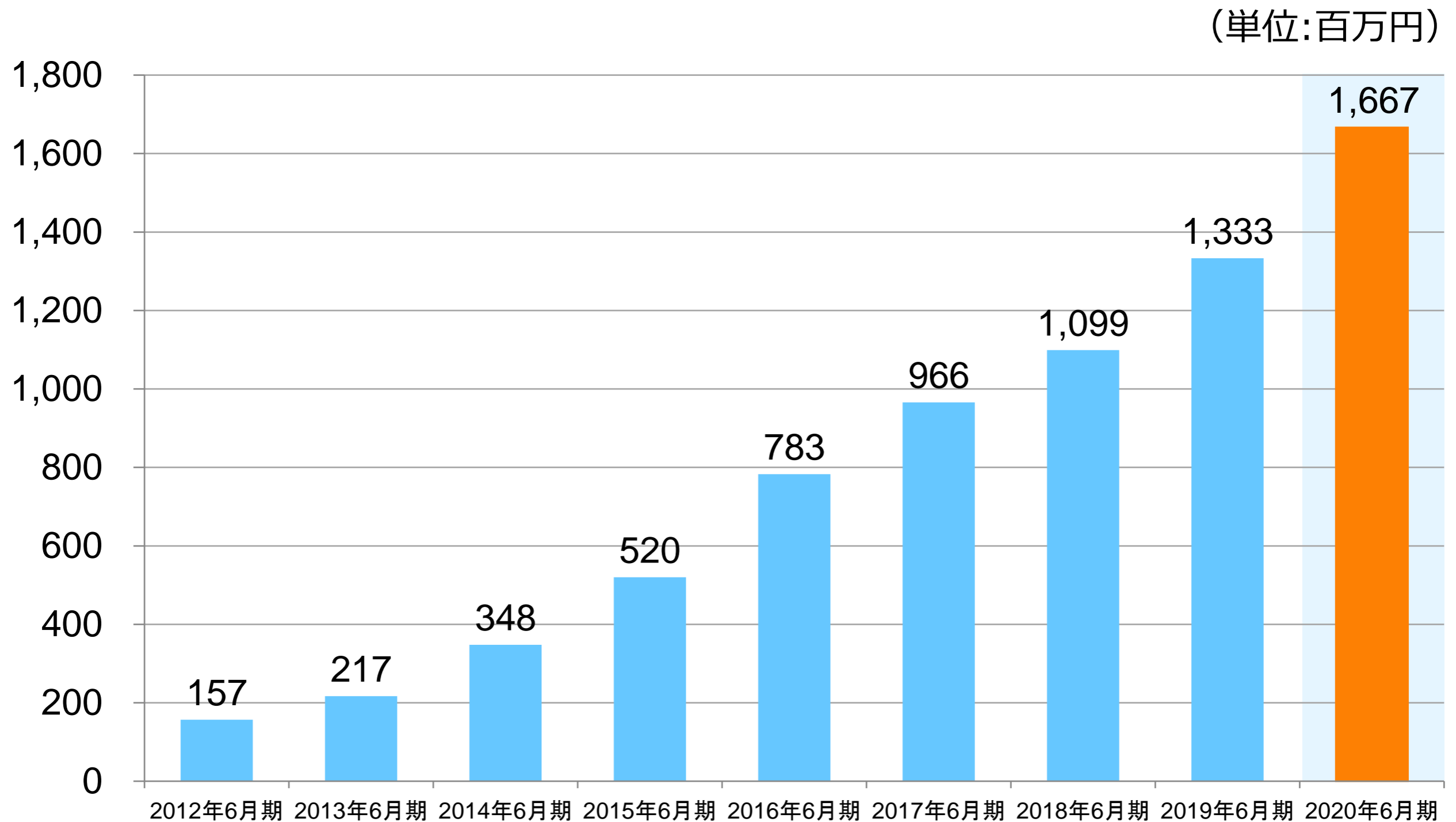
- **新型コロナウイルス感染症拡大による当社への影響は限定的で、2020年6月期の業績予想を上回る水準で着地**
- **新規サービスの開発へ向け、積極的に研究開発に投資**
- **2019年11月に東京証券取引所市場第一部への市場変更**
- **2020年5月～6月に自己株式28,000株を取得**

# 2020年6月期 通期業績概要

売上高は前期比**25.0%**増加、営業利益は前期比**29.7%**増加

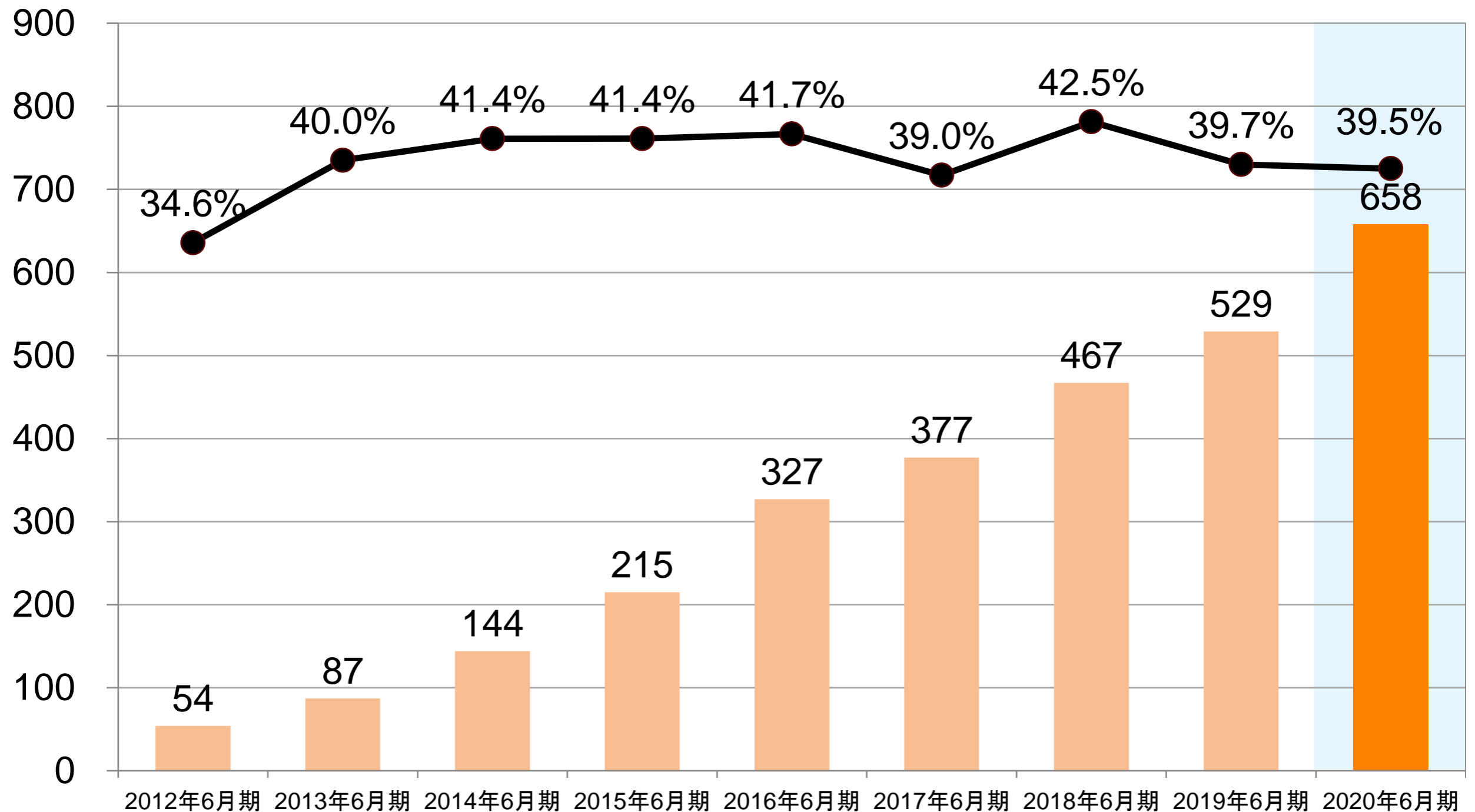
(単位：百万円)	2019年6月期	2020年6月期	前期比 増減率
売上高	1,333	<b>1,667</b>	+25.0%
営業利益	529	<b>687</b>	+29.7%
経常利益	529	<b>658</b>	+24.2%
当期純利益	325	<b>419</b>	+29.1%

## 2020年6月期 売上高



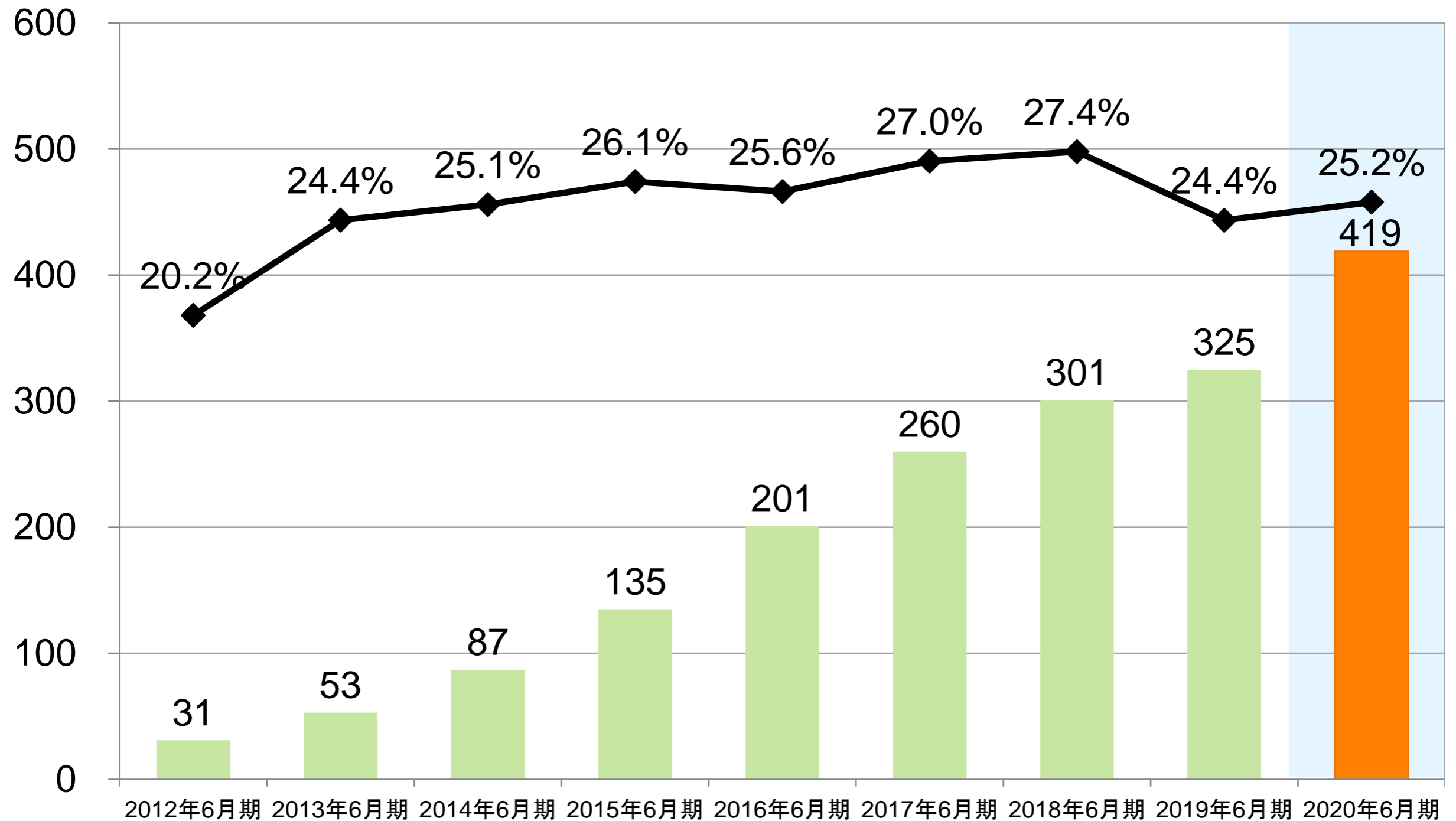
# 2020年6月期 経常利益・経常利益率

(単位:百万円)



# 2020年6月期 当期純利益・当期純利益率

(単位:百万円)





# 2020年6月期 財務状況

純資産は**1,513百万円**増加し、自己資本比率は**89.1%**と高い水準を維持

(単位：百万円)	2019年6月期	2020年6月期	前期比 増減額
流動資産	2,572	4,211	+1,638
固定資産	166	207	+40
<b>資産合計</b>	<b>2,739</b>	<b>4,419</b>	<b>+1,679</b>
流動負債	314	481	+166
固定負債	-	-	-
<b>負債合計</b>	<b>314</b>	<b>481</b>	<b>+166</b>
<b>純資産</b>	<b>2,425</b>	<b>3,938</b>	<b>+1,513</b>

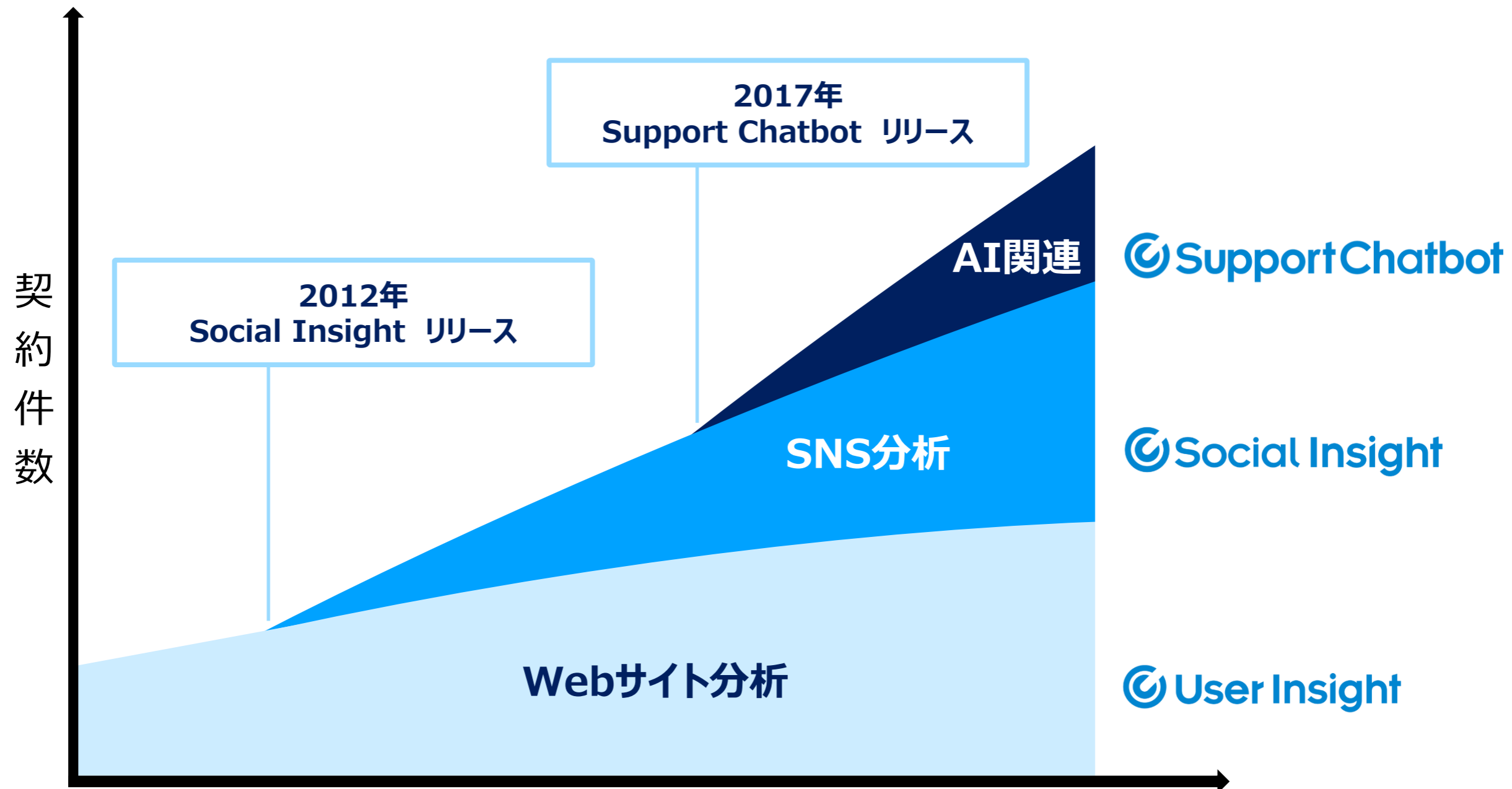
# 2020年6月期 キャッシュ・フローの状況

市場変更に伴う公募増資等により、期末残高は**1,588百万円**増加

(単位：百万円)	2019年6月期	2020年6月期	前期比 増減額
営業活動による キャッシュ・フロー	385	<b>621</b>	+236
投資活動による キャッシュ・フロー	△92	△ <b>23</b>	+69
財務活動による キャッシュ・フロー	△115	<b>989</b>	+1,104
キャッシュ・フロー合計	178	<b>1,587</b>	+1,409
現金及び現金同等物の 期末残高	2,446	<b>4,034</b>	+1,588

# サービス増加にあわせ導入件数が増加

## 新たなサービスを開発することにより持続的な成長を実現



# 目次

1.会社概要

2.新型コロナウイルス感染症の影響及び対応

3.決算概要（2020年6月期）

**4.業績予想（2021年6月期）**

5.今後の注力領域

# 2021年6月期 業績予想

新型コロナウイルスの感染拡大による影響は、現時点においては限定的だが、今後の不透明な景気動向を鑑みたうえで通期の業績を予想

(単位：百万円)	2021年6月期 業績予想	前期比 増減率
売上高	1,923	+15.3%
営業利益	769	+12.0%
経常利益	769	+16.9%
当期純利益	500	+19.2%



# 目次

1. 会社概要
2. 新型コロナウイルス感染症の影響及び対応
3. 決算概要（2020年6月期）
4. 業績予想（2021年6月期）
- 5. 今後の注力領域**

# 今後、AIは人類と対立していくのか？



人間の医者

VS.



AIドクター



人間の弁護士

VS.



AI弁護士

# 実際は、AIを活用する人・しない人の競争に

AI導入していない病院



AI導入していない弁護士



VS.

AI活用している病院



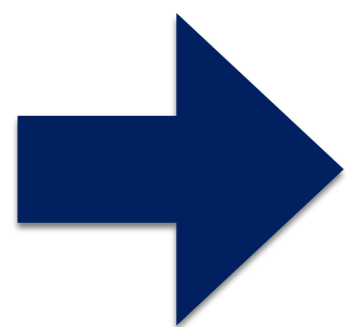
AI活用している弁護士



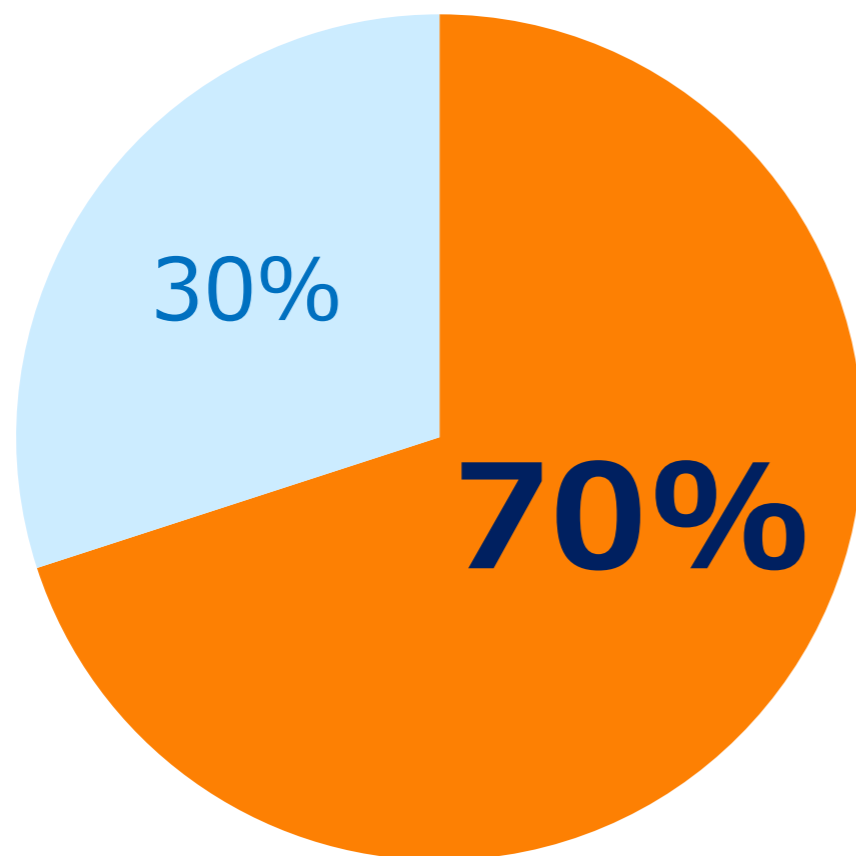
VS.

# 人工知能エンジニアを採用・社内教育を強化

AI技術の進展や社会実装は、これからの10年で確実に進む



**このニーズに対応するため、社内全エンジニア中、AIエンジニア比率を、70%まで高める（2020年度内目標）**



## AIエンジニアのタスク

- ・AIアルゴリズム開発
- ・アルゴリズムを組み合わせて製品実装
- ・クラウドとエッジ端末の連携

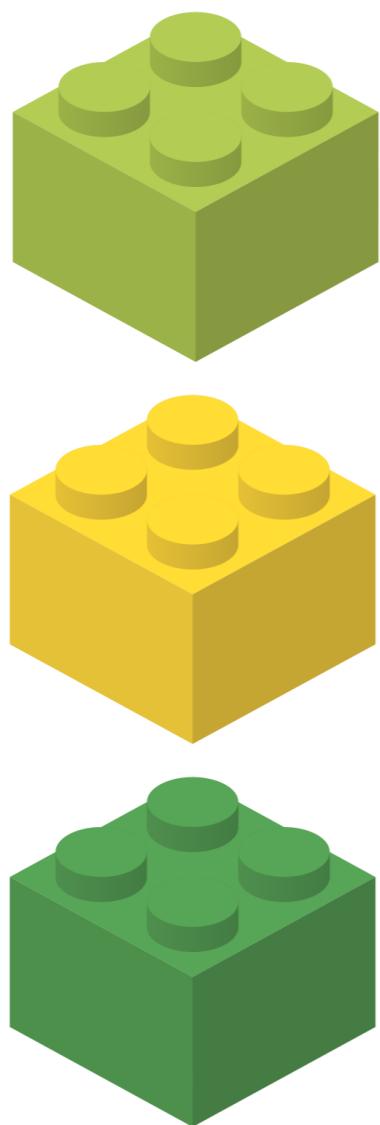
## 3つの注力領域

- ① **自社AIアルゴリズム拡充**
- ② **既存サービスへのAIアルゴリズム実装**
- ③ **AIサービスの新規開発**

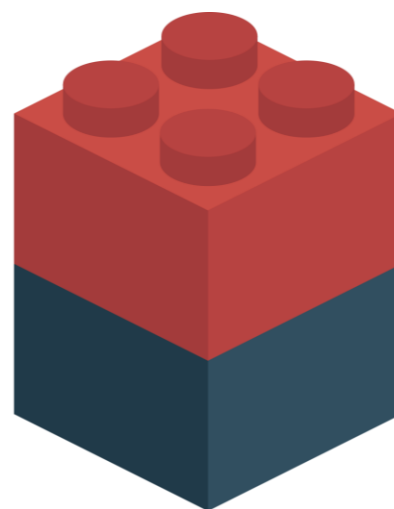


# 個別のAIアルゴリズムを新結合させて製品化する

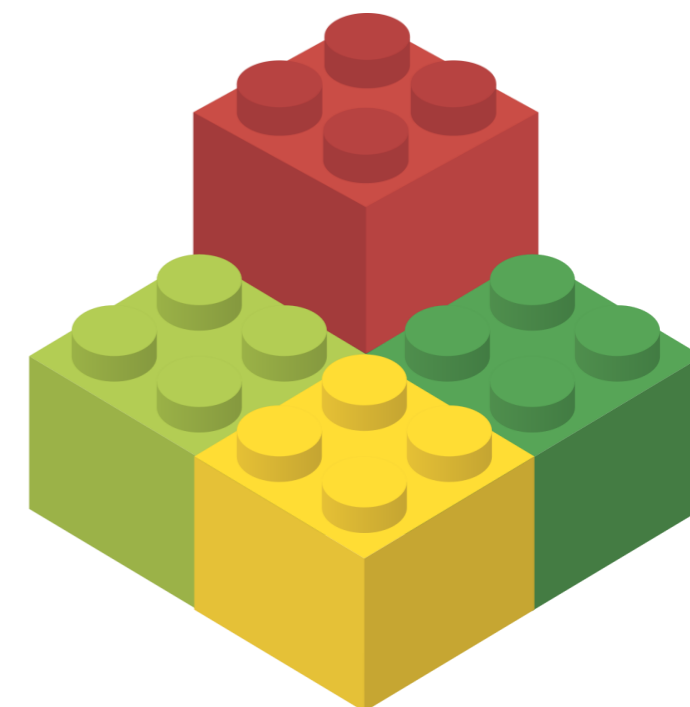
各AIアルゴリズム



保有している  
ビッグデータ・  
処理インフラ



既存製品の高度化



既存製品群

AI新サービス

## 3つの注力領域

① **自社AIアルゴリズムを拡充**

② 既存サービスへのAIアルゴリズム実装

③ AIサービスの新規開発

# 自社AIアルゴリズムを拡充（言語処理・画像処理）

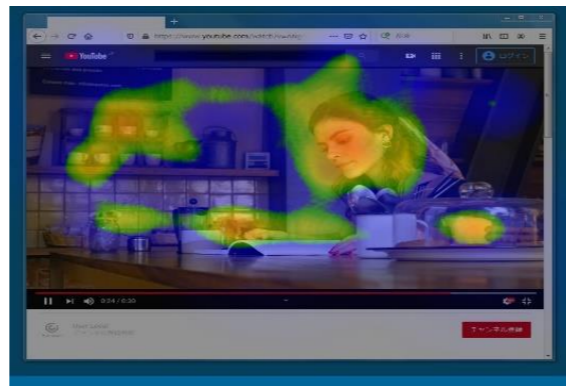
## 姿勢推定AI

骨格の動きを自動検出



## 視線推定AI

視線の動きを自動検出



## 表情推定AI

顔画像から感情を読み取る



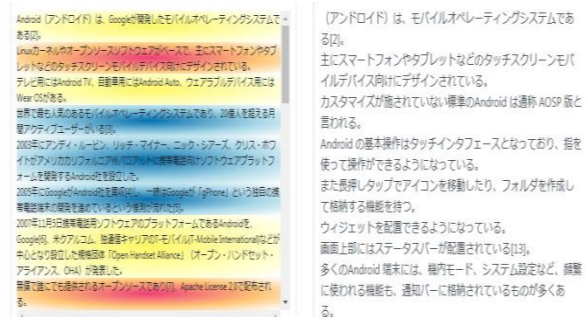
## 顔認識AI

顔画像から年齢・性別を判定



## 文章自動要約AI

文章から重要箇所を抽出

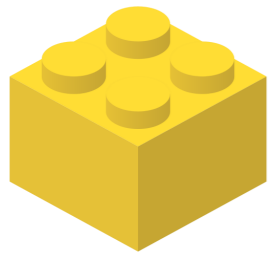


## 個人情報加工AI

個人情報を加工





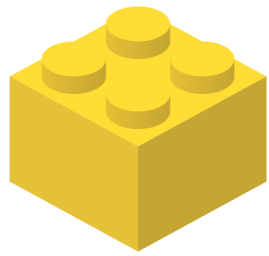


# 骨格推定AI

## 画像内の人物の体の動きを自動的に検出

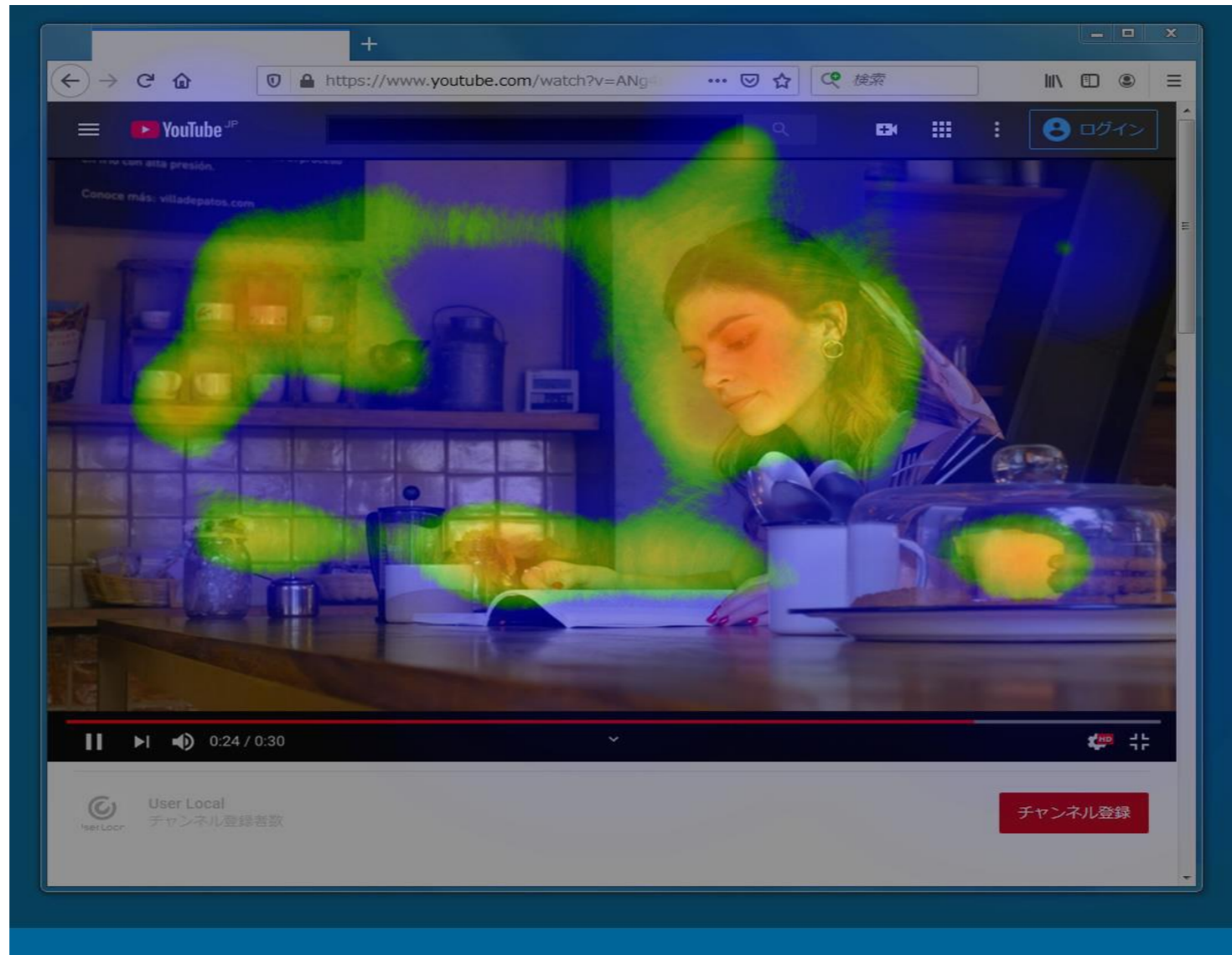


スポーツ分野での利用だけでなく、  
教育現場や医療の分野でも活用可能



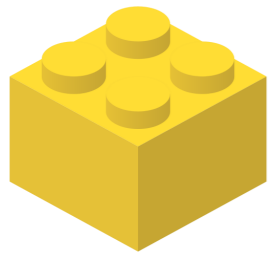
# 視線推定AI

## 映像内の人物がどこを見ているかを推定



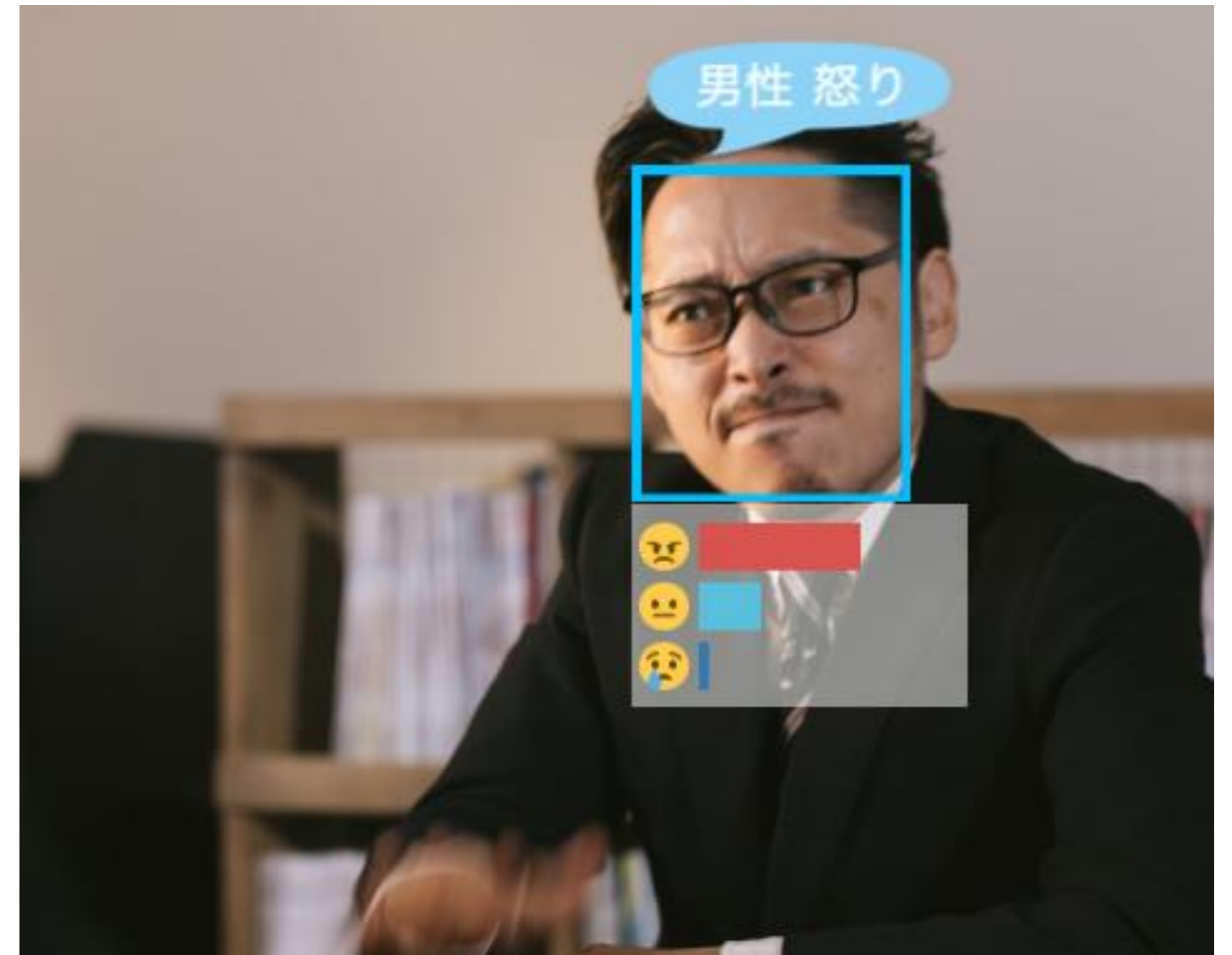
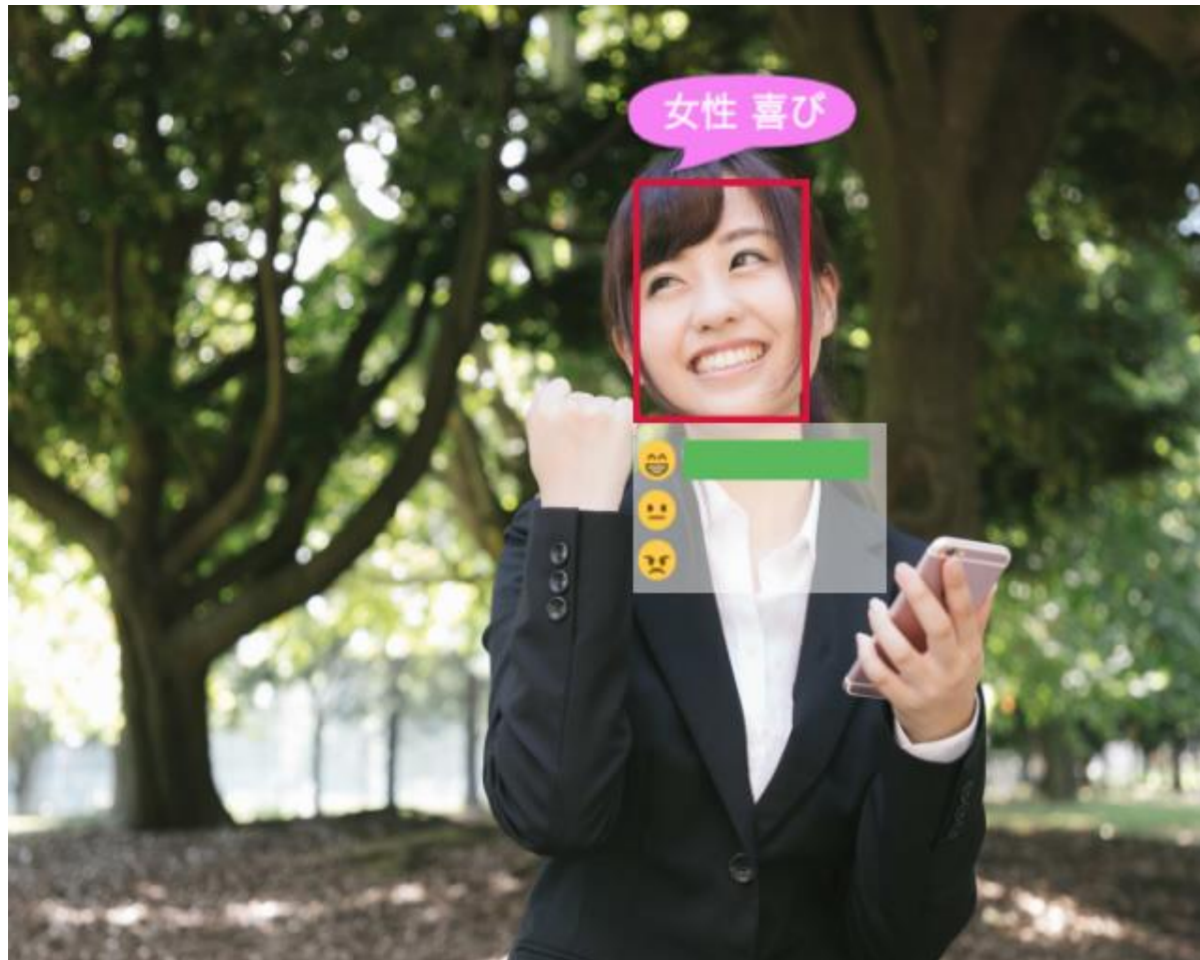
屋外広告・デジタルサイネージへの注視分析や、  
実店舗内の棚前でのユーザー行動調査などにも活用可能



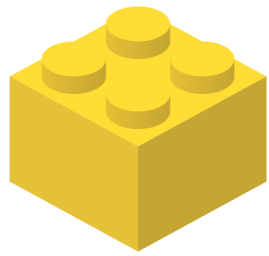


# 表情推定AI

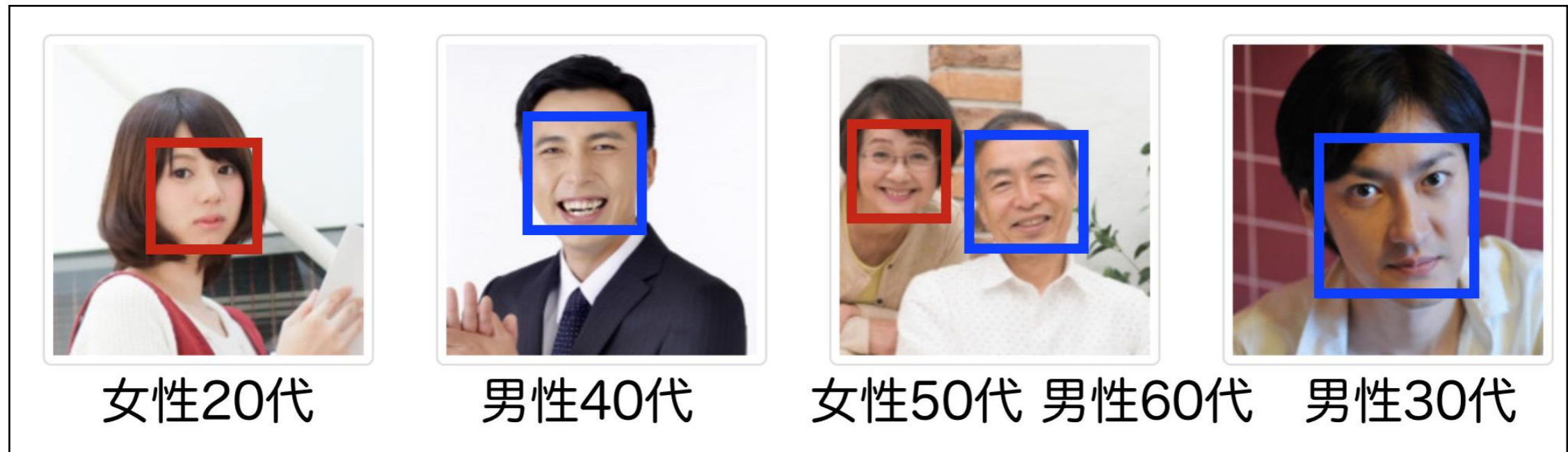
## 顔画像から感情を読み取る表情推定AI



人の表情を「喜び」「怒り」「悲しみ」「驚き」「無表情」の5つに分類し、それぞれを数値化することが可能

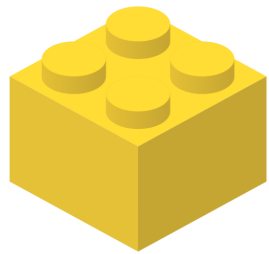


## 顔画像から年齢性別を推定するAI



来店者の顔から年齢・性別を判定し、  
マーケティング分析をすることも可能





# 文章自動要約AI

## 文章を瞬時に要約

### ✂ ハイライト

文章の重要な部分がハイライトして表示され、ひと目でわかるようになっています。3種類のハイライトのモードからお選びください。

マーカー

ヒートマップ

モノトーン

ある日の事でございます。御釈迦様おしゃかさまは極楽の蓮池はすいけのふちを、独りでぶらぶら御歩きになっていらっしゃいました。池の中に咲いている蓮はすの花は、みんな玉のようにまっ白で、そのまん中にある金色きんいろの蕊ずいからは、何とも云えない好い匂においが、絶間たえまなくあたりへ溢あふれて居ります。極楽は丁度朝なのでございましょう。やがて御釈迦様はその池のふちに御佇おたたずみになって、水の面おもてを蔽おおっている蓮の葉の間から、ふと下の容子ようすを御覧になりました。この極楽の蓮池の下は、丁度地獄じごくの底に当って居りますから、水晶すいしようのような水を透き徹して、三途の河や針の山の景色が、丁度覗のぞき眼鏡めがねを見るように、はっきりと見えるのでございます。するとその地獄の底に、かんだたと云う男が一人、ほかの罪人と一しょに蠢うごめいている姿が、御眼に止まりました。このかんだたと云う男は、人を殺したり家に火をつけたり、いろいろ悪事を働いた大泥坊でございますが、それでもたった一つ、善い事を致した覚えがございます。と申しますのは、ある時この男が深い林の中を通りますと、小さな蜘蛛くもが一匹、路ばたを這はって行くのが見えました。そこでかんだたは早速足を挙げて、踏み殺そうと致しましたが、「いや、いや、こ

### 📍 ダイジェスト

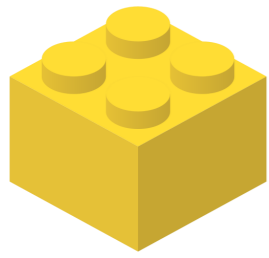
入力した文章のうち、重要な文のみを抜粋。分量調整に対応。

3行ダイジェスト

5行ダイジェスト

10行ダイジェスト

三途の河や針の山の景色が、丁度覗のぞき眼鏡めがねを見るように、はっきりと見えるのでございます。御釈迦様は地獄の容子を御覧になりながら、このかんだたには蜘蛛を助けた事があるのを御思い出しになりました。幸い、側を見ますと、極楽の蜘蛛が美しい銀色の糸をかけて居ります。



# 個人情報加工AI

## 個人情報を認識し自動加工するAI

### User Local 個人情報匿名化フィルター

**マスキング**   **ハイライト**   **マスキング**   **ハイライト**

個人情報部分を塗りつぶして表示      個人情報部分をハイライトして表示

【セミナー詳細】新システム導入説明会

日時: █████ 時  
会場: █████ 第4セミナールーム  
〒█████ ■■■住所■■■  
担当者: ■■名前■■■■メール■■■

【参加者一覧】

- ・■■■■■
- 名前■■(■■名前■■)
- 名前■■(■■名前■■)
- ・■■■■■
- 名前■■(■■名前■■)

【セミナー詳細】新システム導入説明会

日時: 2019/05/21 16時  
会場: 株式会社ユーザーローカル第4セミナールーム  
〒108-0014東京都港区芝5-20-6  
担当者: 田中太郎tanaka@example.jp

【参加者一覧】

- ・柴又電気産業サービス株式会社
- 佐藤勝(さとう まさる)
- 鈴木和子(すずき かずこ)
- ・東海情報メンテナンス株式会社
- 田中智子(たなか ともこ)

# 3つの注力領域

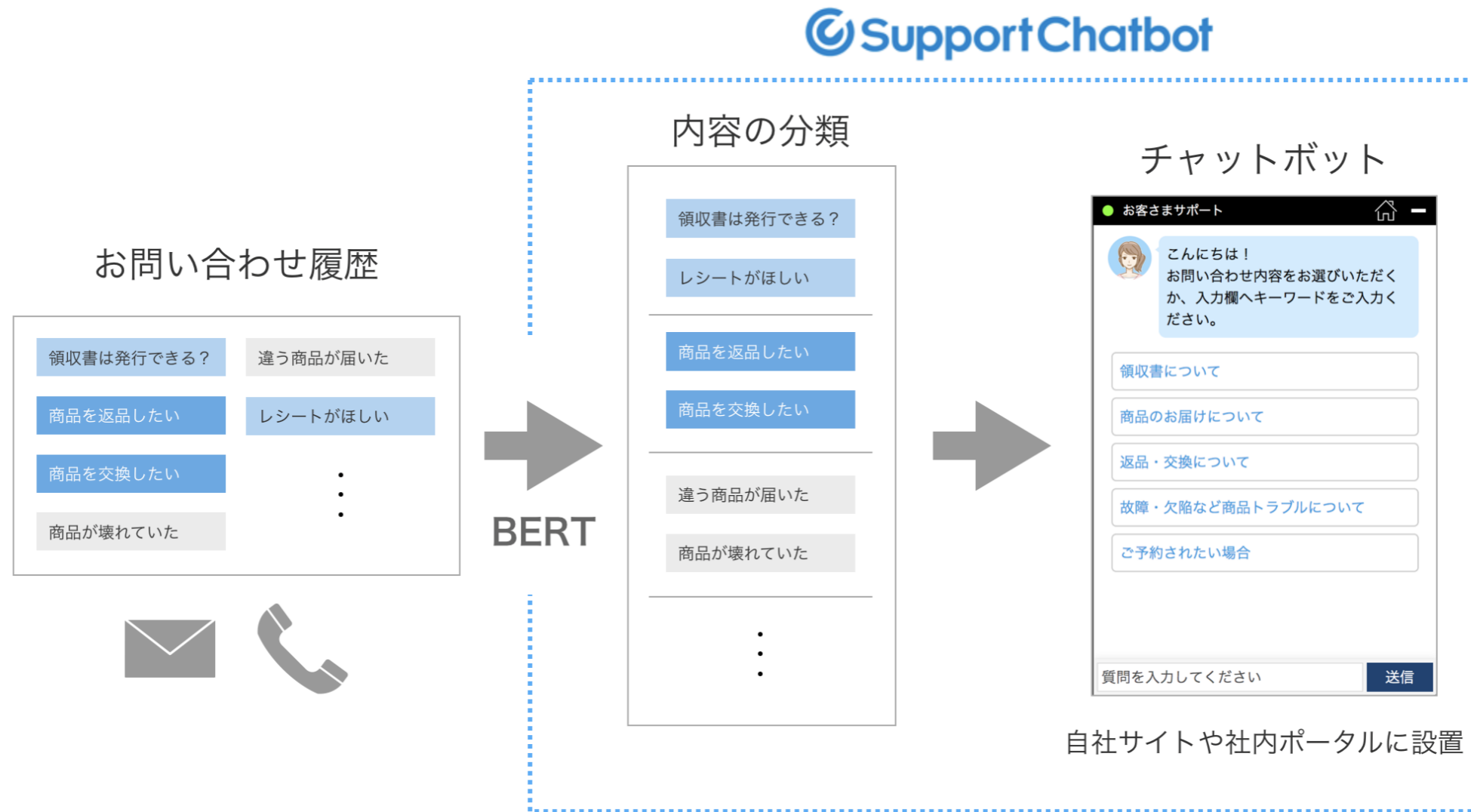
① 自社AIアルゴリズム拡充

**② 既存サービスへのAIアルゴリズム実装**

③ AIサービスの新規開発

# チャットボット製品のAIアルゴリズムを強化

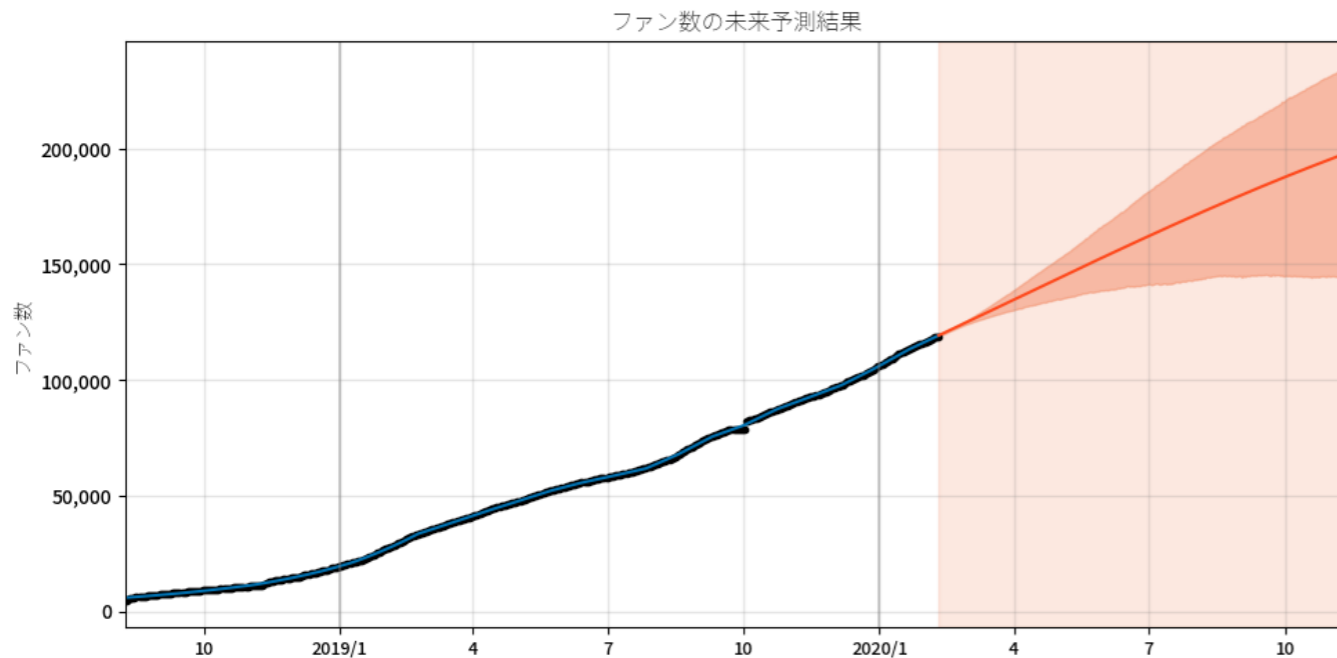
## 質問を自動分類しチャットボット構築を高速化



自然言語処理AIを応用し、チャットボット構築を自動化

# ビッグデータ分析製品へのAIアルゴリズム導入

## PVやファン数の将来の伸びを自動予測



## ハッシュタグ推奨によりコンテンツを最適化

Social Insight

クチコミ分析 SNSアカウント分析 投稿管理(コミュニケーション管理) ツール

### AIハッシュタグレコメンド

ハッシュタグ数: 2  
#カフェラテ #カフェ

関連するハッシュタグを探す クリップボードにコピー

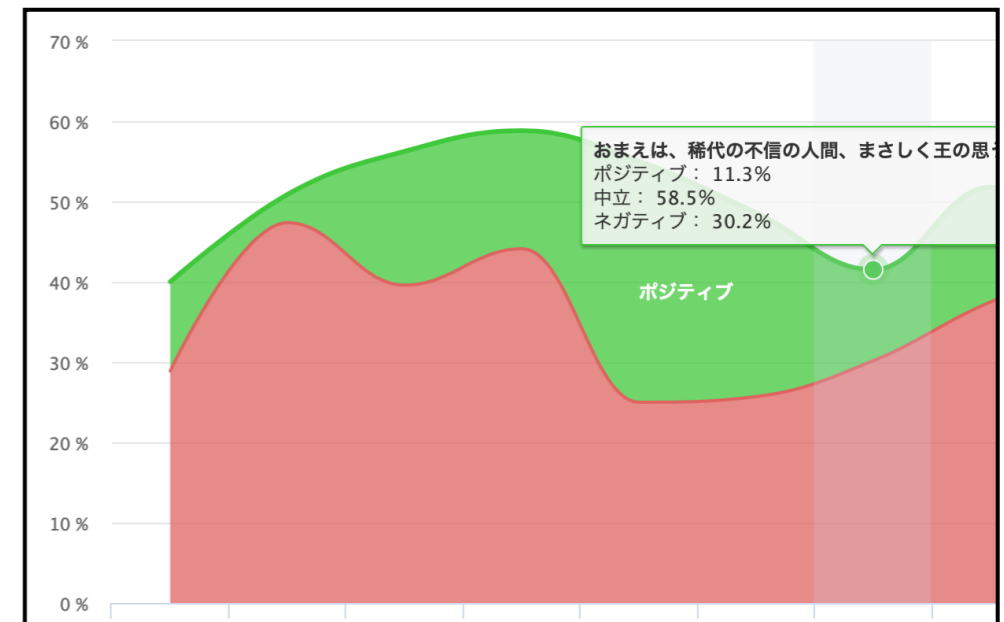
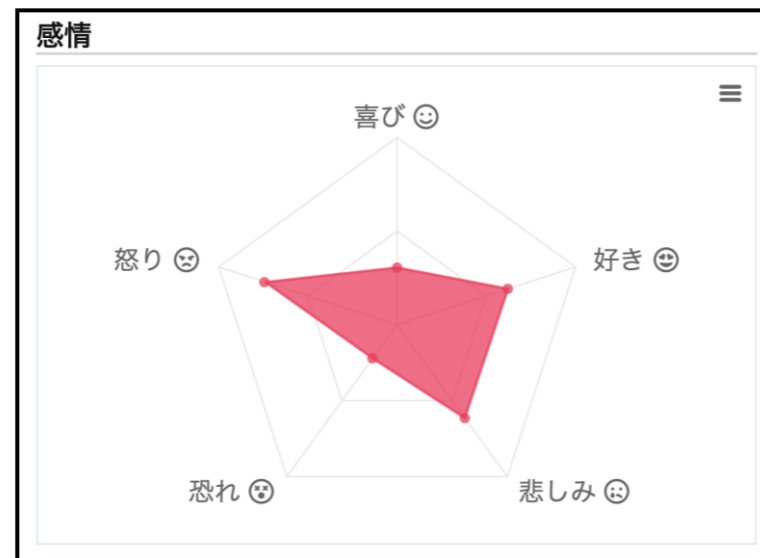
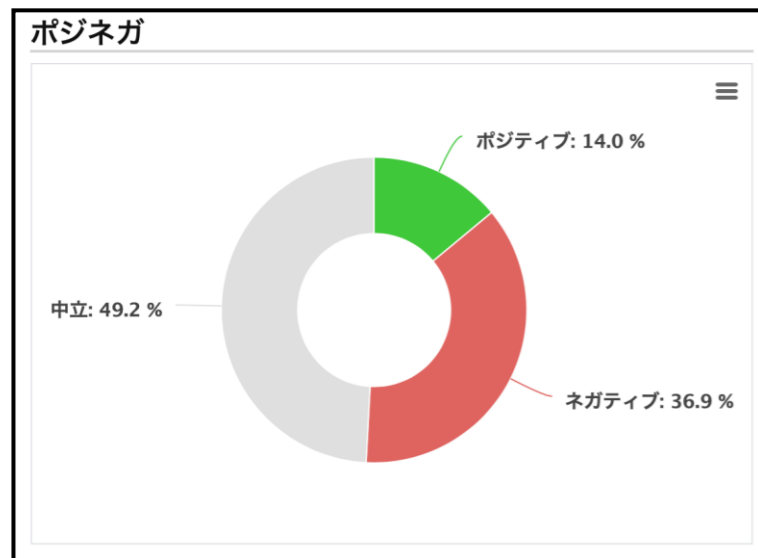
関連ハッシュタグを選択

ハッシュタグ	スコア	男女比	オススメ度	操作
+ #カフェ巡り	■■■■	■■■■	★★★★★	一覧に追加
+ #cafe	■■■■	■■■■	★★★★☆	一覧に追加
+ #コーヒー	■■■■	■■■■	★★★★★	一覧に追加
+ #ラテアート	■■■■	■■■■	★★★★★	一覧に追加
+ #coffee	■■■■	■■■■	★★★★★	一覧に追加
+ #スタバ	■■■■	■■■■	★★★★☆	一覧に追加

User Insight・Social Insightの分析力を強化

# テキストマイニングツールへAIアルゴリズム導入

## ディープラーニングによる感情認識を テキストマイニングツールへ実装



テキストマイニングツールで、アンケート結果やクチコミの  
テキストをAIが処理し、マーケティング支援

## 3つの注力領域

① 自社AIアルゴリズム拡充

② 既存サービスへのAIアルゴリズム実装

③ **AIサービスの新規開発**

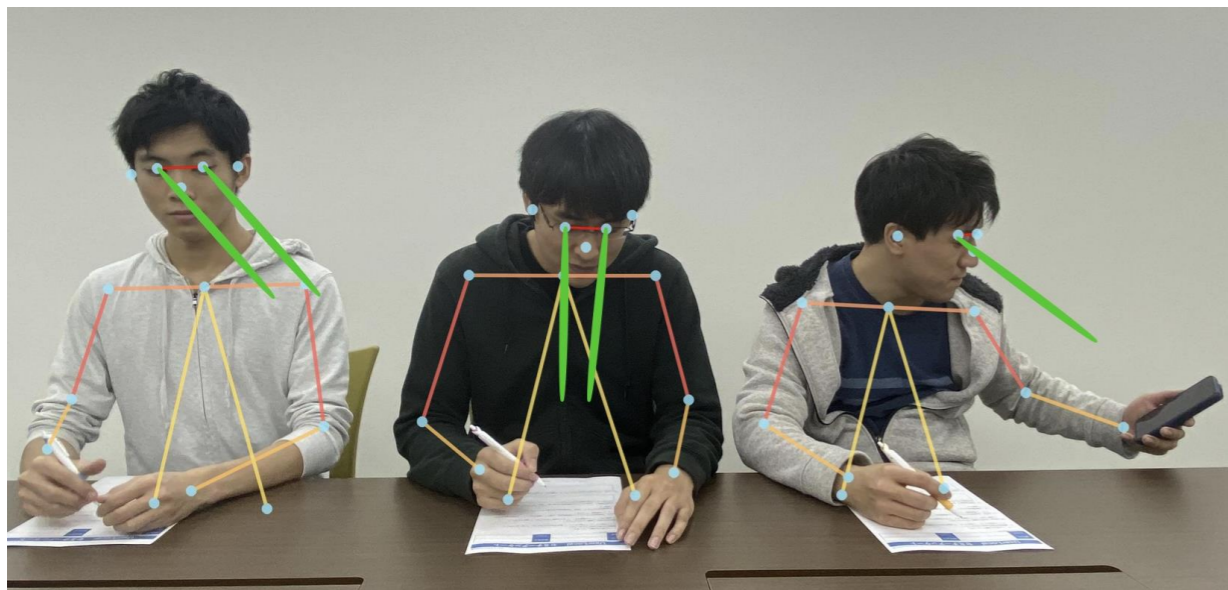


# AIサービス：カンニング抑止AI

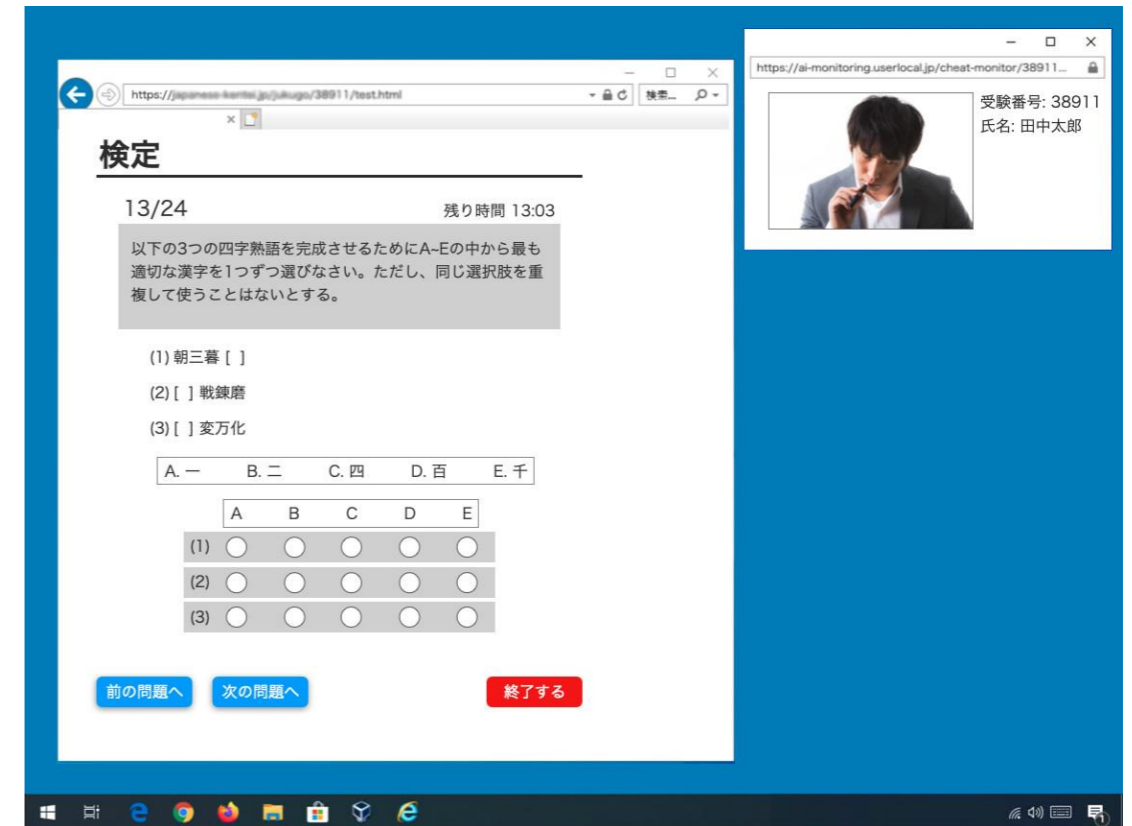
## 試験でのカンニング行為をディープラーニングが検出

視線推定や骨格推定、顔検出AIを応用

### 会場試験向け



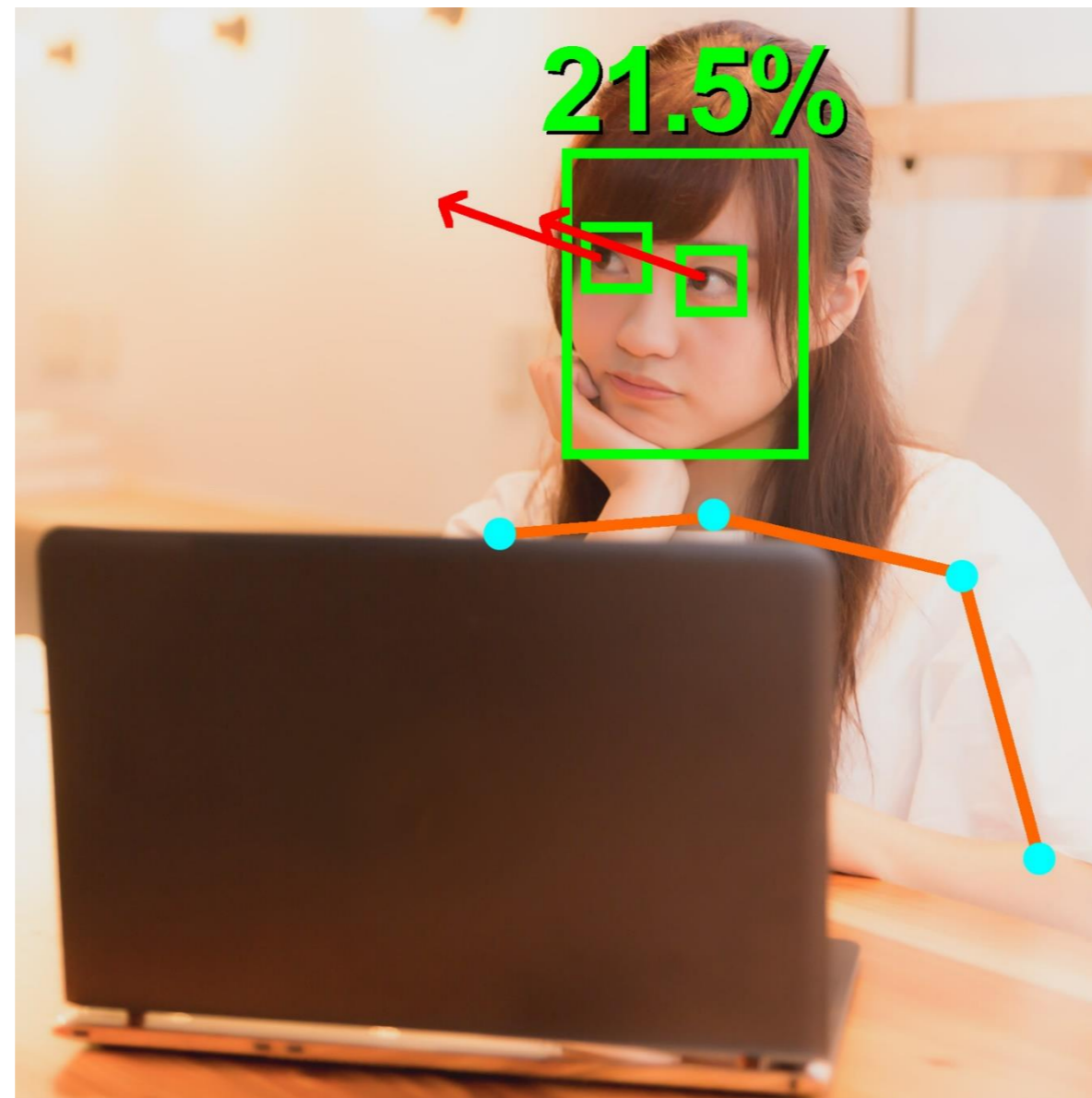
### オンライン試験向け



カメラ映像からなりすましやカンニング行為を自動で検知

# オンライン授業中の学習態度分析AI

## オンライン授業を受ける生徒が集中して受講しているかを測定



# 視線推定によるマーケティング効果測定

## 店舗内の棚でどこが注目されているかを分析

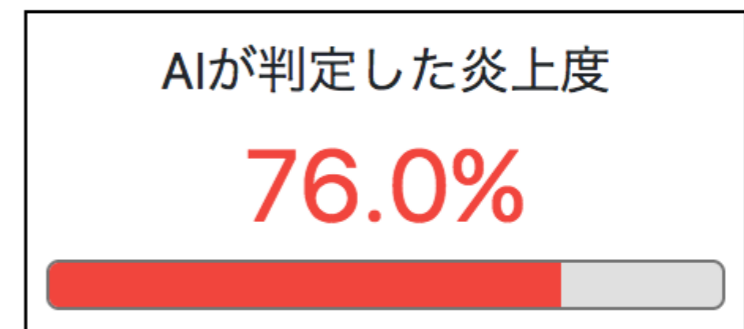
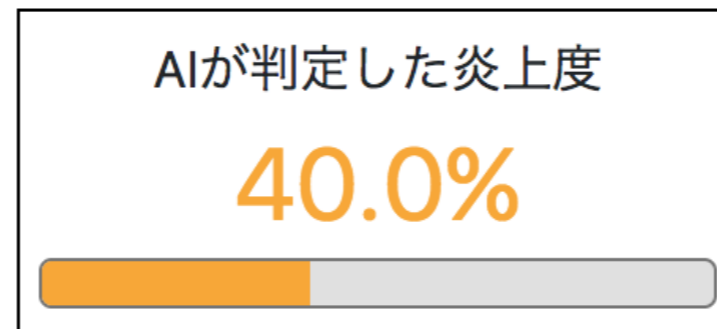


視線推定や骨格推定の技術を応用

# 掲示板炎上検知システム

利用者の意見を感情分析して  
炎上がないかを自動判定

## 判定例

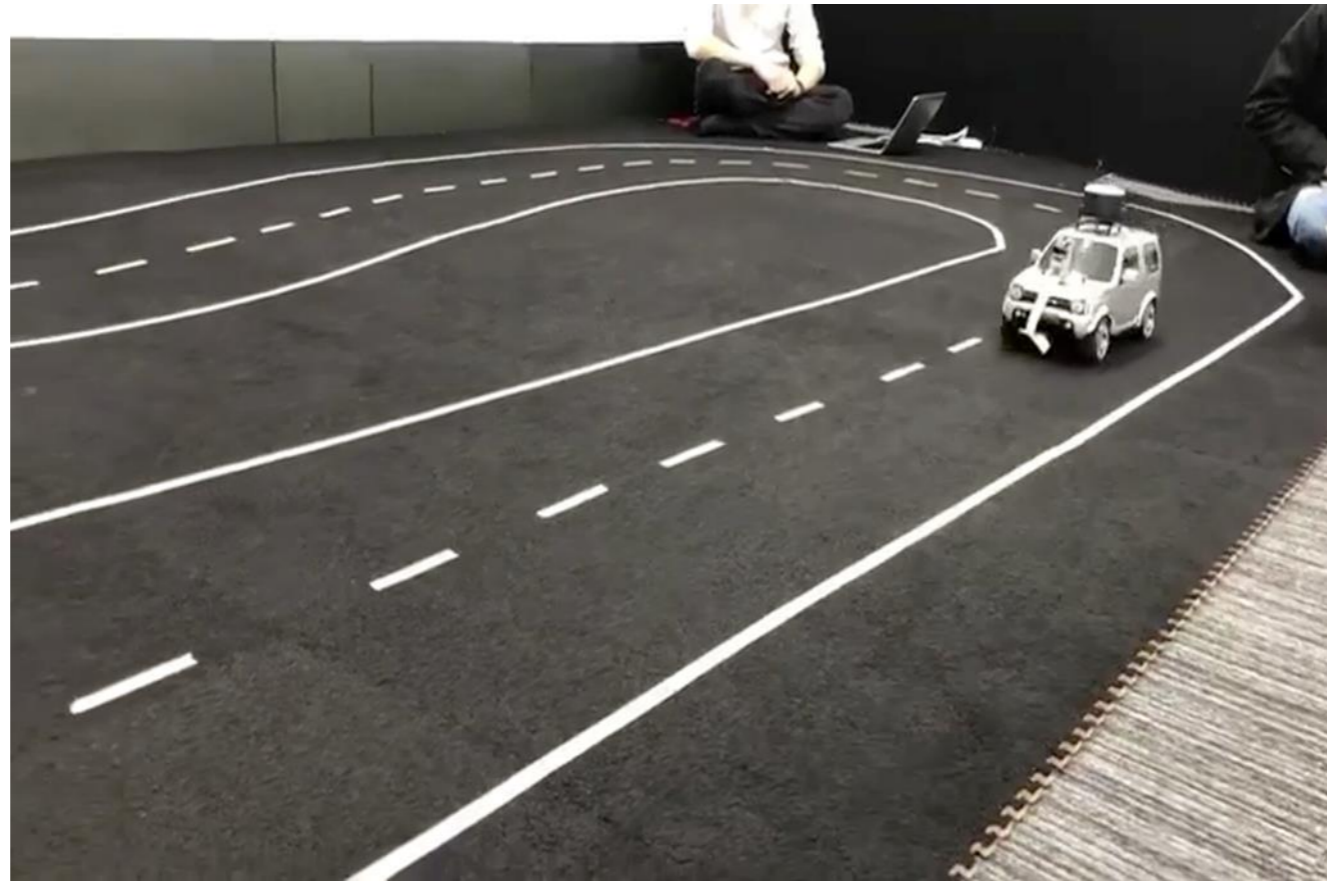


当社が保有する大量テキストデータを  
学習させた感情認識AIで荒れるコメントをチェック



# 自動運転AI研修 / 自動車画像加工AI

## 自動運転ソフトウェア開発と ディープラーニング技術の実装スキル養成講座を実施



### MONETコンソーシアムへ加盟



#### MONETコンソーシアムについて

ソフトバンクやトヨタ自動車などの共同出資会社であるMONET Technologies株式会社が、次世代モビリティサービスの推進と、移動における社会課題の解決や新たな価値創造を目的に、企業間の連携を推進するために設立した団体です。

# 自動運転AI研修 / 自動車画像加工AI

## AIが目的の車体のみ認識して ナンバープレートや背景をぼかし加工する

加工前



判定処理



加工後



### MONETコンソーシアムへ加盟

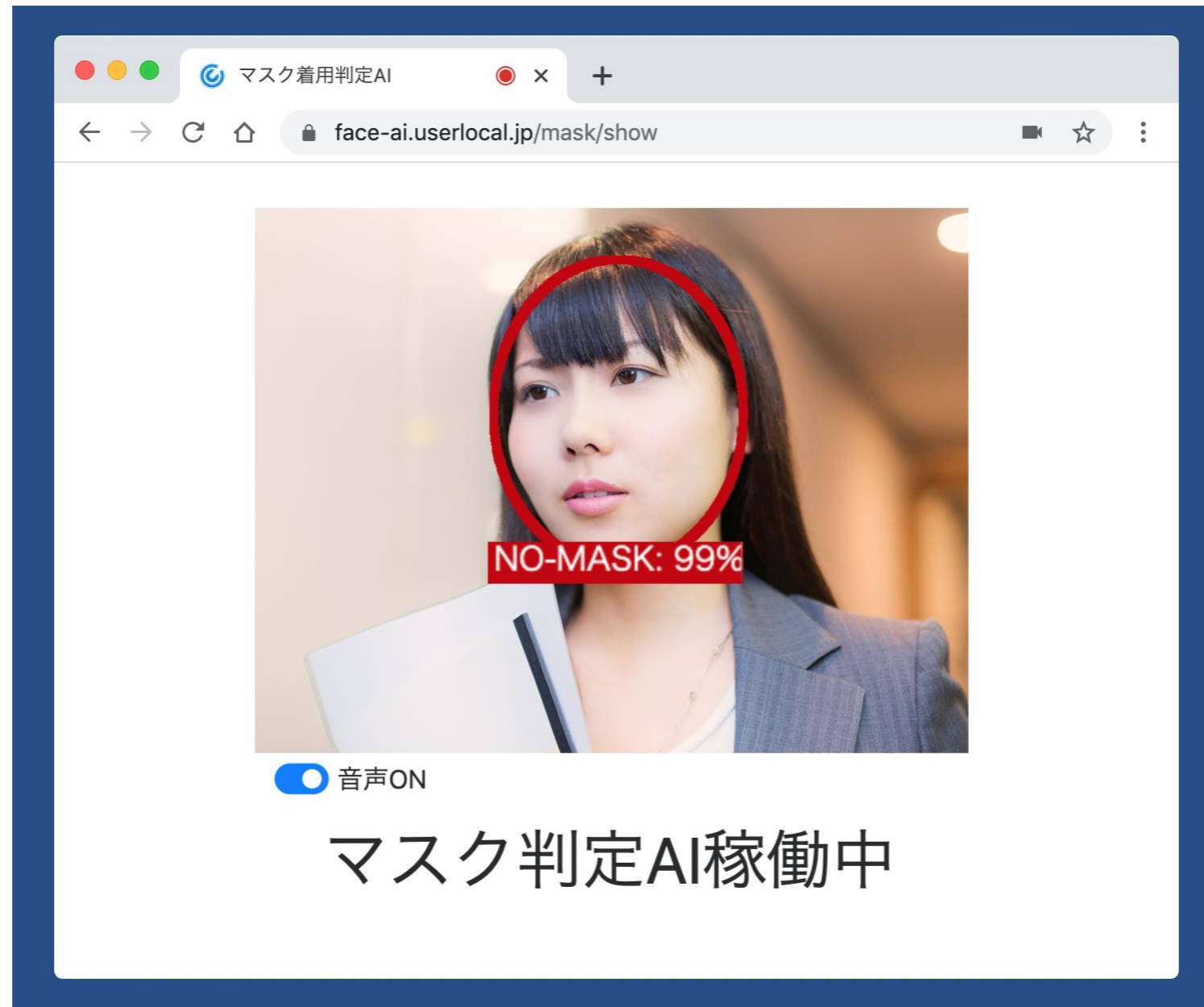


#### MONETコンソーシアムについて

ソフトバンクやトヨタ自動車などの共同出資会社であるMONET Technologies株式会社が、次世代モビリティサービスの推進と、移動における社会課題の解決や新たな価値創造を目的に、企業間の連携を推進するために設立した団体です。

# マスク着用判定AI

## マスクを着用しているかどうかをディープラーニング技術で判定



ディープラーニングによる顔認識、物体認識AI技術を応用



# 今後、当社の成長を加速するための施策

## 企業価値創出のための継続的な製品ライフサイクル強化



### ① 研究開発

(あらたなサービスを創出)



### ② ハードウェア投資

(サーバー、SSDやGPU)



### ③ 積極的な拡販

(人材増強・認知度向上)

# 製品のライフサイクル

2009/6期～

**User Insight**

Webサイト分析



2012/6期～

**Social Insight**

SNS分析



2017/6期～

**Support Chatbot**

チャットボット



**AI製品研究開発**

(自然言語処理・ディープラーニング)



**イノベーション**

数年に一度、新サービスをローンチ

**マネタイズ**

主要サービスが利益貢献を実現

**好循環**

既存サービスの成長が、新しい領域へのチャレンジを可能にしている

# 進化するデータ・AI活用領域

ビッグデータ + ディープラーニングで、より高度なAIに

既存製品 → データ活用しAI化 → 将来の領域



集計/可視化



サイトUX測定



自動応答



文章自動処理



ロボット制御



SNS運用支援



コンテンツ評価



画像認識

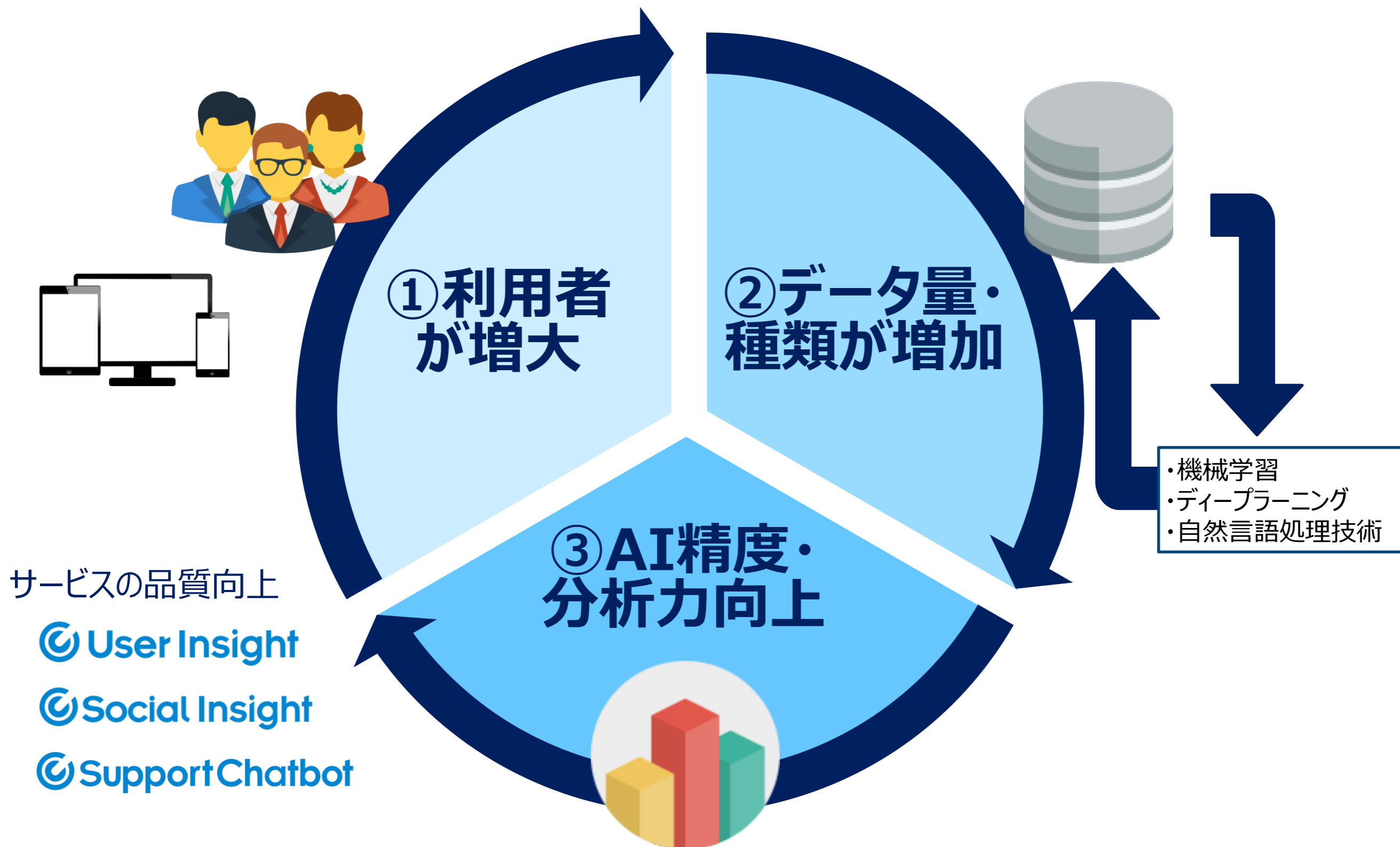


業務自動化



自動運転

# 利用者増加によりアルゴリズムが強化する好循環



# 「AIの民主化」を推進

## 現状

海外の一部企業だけが  
独占供給

お金を持っている企業のみ  
活用できる

恩恵が受けられるのは  
一部のエンジニアだけ

## 目標

**AIによる**

**自動化・効率化メリットを**

**国民が受けられる**

**世界に進化させる**

# 本資料にかかる注意事項

この資料は投資家の参考に資するため、株式会社ユーザーローカル（以下、当社）の現状をご理解いただくことを目的として、当社が作成したものです。

当資料に記載された内容は、一般的に認識されている経済・社会等の情勢および当社が合理的と判断した一定の前提に基づいて作成されておりますが、経営環境の変化等の事由により、予告なしに変更される可能性があります。

本発表において提供される資料ならびに情報は、いわゆる「見通し情報」（forward-looking statements）を含みます。

これらは、現在における見込み、予測およびリスクを伴う想定に基づくものであり、実質的にこれらの記述とは異なる結果を招き得る不確実性を含んでおります。

それらリスクや不確実性には、一般的な業界ならびに市場の状況、金利、通貨為替変動といった一般的な国内および国際的な経済状況が含まれます。

今後、新しい情報・将来の出来事等があった場合であっても、当社は、本発表に含まれる「見通し情報」の更新・修正をおこなう義務を負うものではありません。