

## 組織体制変更および執行役員の異動について

日本工営株式会社（本社：東京都千代田区、代表取締役社長：有元龍一 以下「日本工営」）は、2020年7月1日付で下記の通り組織体制変更と執行役員の人事異動を行います。

### 1. 組織体制変更の目的

日本工営グループは、2021年7月から実施する長期経営戦略の骨子に基づき、知の探究、技術の革新と統合によって新たな価値を提供し、サステナブルな社会を実現していくことを目指し、これを実現するための事業運営の仕組み等の機能戦略の策定を進めています。

この度、長期経営戦略の早期実現のため、長期経営戦略の開始年に先駆けて組織体制変更を行います。

### 2. 組織体制の主な変更点

数多くの知見を培ってきた5つの事業郡を再編した3ドメインによる事業運営、各ドメインのサービスを横断的に統合した営業機能、デジタルトランスフォーメーション推進・グループ全体での人材育成の強化に資する組織体制に変更します。

#### (1) 事業統括本部の設置

##### 1) コンサルティング事業統括本部の設置

現行の国内・海外両コンサルタント事業本部および技術本部管轄下の中央研究所の組織を統合し、「コンサルティング事業統括本部」を設置します。

事業分野をセクターごとに国内外で一体化することによるグローバル展開の加速、コンサルタント事業と中央研究所の一体化を通じて、顧客ニーズ先行型の技術開発の加速化を目指します。

##### 2) 都市空間事業統括本部への変更

土木・建築両分野の融合を図り、国内外における都市・地域再生事業の総合プロデュースを展開するため、現行の都市空間事業部を「都市空間事業統括本部」に変更します。

##### 3) エネルギー事業統括本部の設置

現行の電力エンジニアリング事業およびエネルギー事業を統合し、「エネルギー事業統括本部」を設置します。エネルギーマネジメントや水力発電等のクリーンエネルギーに関するビジネスにおいて、ワンストップソリューションの提供を推進します。

#### (2) 営業本部の設置

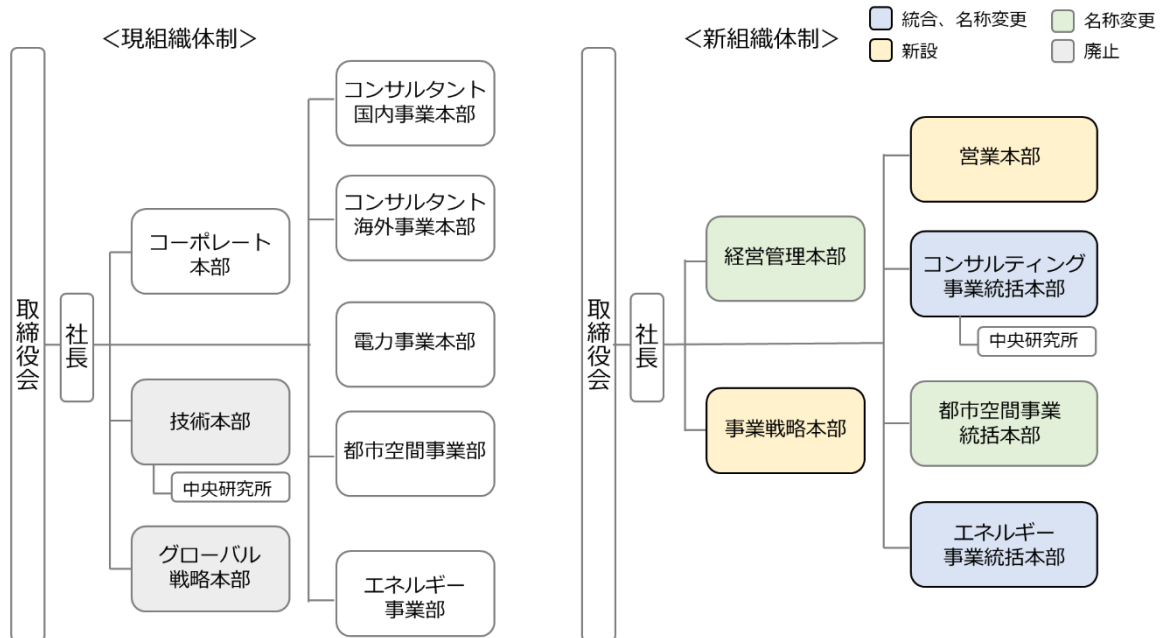
社会課題に対し幅広い対応が求められる中、3つの事業統括本部のサービス情報を統合し、ワンストップで顧客へ提供できる営業体制を構築するため、各事業統括本部と同格の組織として「営業本部」を設置します。

#### (3) 事業戦略本部の設置

デジタルトランスフォーメーション等の先端技術をもって社会の新たなニーズへ効果的に対応し、日本工営ブランドを体現する世界トップクラスの人財をグループ全体で育成するため、全社組織として「事業戦略本部」を設置します。

—お問合せ先—

日本工営株式会社 経営企画部 コーポレートコミュニケーション室  
TEL: 03-5276-2454 Email: c-com@n-koei.co.jp ホームページ: <https://www.n-koei.co.jp/>



### 3. 執行役員の異動

#### (1) 新任

氏名	新役位	現職
小野寺 勝	執行役員	技術本部副本部長 兼 中央研究所長
竹原 哲郎	執行役員	コンサルタント国内事業本部 名古屋支店長
勝山 修	執行役員	コンサルタント国内事業本部 交通都市事業部長
高橋 義和	執行役員	コンサルタント海外事業本部 環境・水資源事業部長 兼 環境・水資源事業部 地圏防災室長

#### (2) 昇格

氏名	新役位	現役位
新屋 浩明	取締役 専務執行役員	取締役 常務執行役員
蛭崎 泰	取締役 常務執行役員	取締役 執行役員
荒井 昭光	専務執行役員	常務執行役員
松田 寛志	常務執行役員	執行役員
横田 裕史	常務執行役員	執行役員
福岡 知久	常務執行役員	執行役員
黒崎 靖介	常務執行役員	執行役員

#### (3) 退任

氏名	現役位
上田 修一	常務執行役員

《参考：2020年7月1日付 執行役員体制》

氏名	役位	担当職務
秋吉 博之	代表取締役 副社長執行役員	エネルギー事業統括本部長
露崎 高康	取締役 専務執行役員	営業本部長
金井 晴彦	取締役 専務執行役員	コンサルティング事業統括本部長代理
新屋 浩明	取締役 専務執行役員	コンサルティング事業統括本部長 兼 都市空間事業担当
蛭崎 泰	取締役 常務執行役員	IR担当 兼 経営管理本部長 兼 75周年記念事業室長
飯尾 泰義	専務執行役員	エネルギー事業統括本部副事業統括本部長
荒井 昭光	専務執行役員	エネルギー事業統括本部長代理
西野 謙	常務執行役員	営業本部長代理 兼 コンサルティング事業統括本部南アジア統括 兼 東アジア統括
吉田 典明	常務執行役員	都市空間事業統括本部長
松田 寛志	常務執行役員	事業戦略本部長
横田 裕史	常務執行役員	エネルギー事業統括本部 ソリューション事業本部長 兼 開発・運営事業部長
福岡 知久	常務執行役員	コンサルティング事業統括本部副事業統括本部長 兼 基盤技術事業本部長
黒崎 靖介	常務執行役員	コンサルティング事業統括本部副事業統括本部長 兼 流域水管理事業本部長
ケビン タインズ	執行役員	営業本部副本部長 コンサルティング事業統括本部米州統括
長崎 均	執行役員	日本シビックコンサルタンツ（株）取締役副会長
山手 弘之	執行役員	コンサルティング事業統括本部 交通運輸事業本部長
中嶋 規行	執行役員	経営管理本部副本部長 兼 業務推進センター長
中川 徹	執行役員	コンサルティング事業統括本部 鉄道事業本部長 兼 鉄道事業部 インド高速鉄道室長
豊島 重樹	執行役員	エネルギー事業統括本部 パワー&デジタル事業本部長
田村 秀夫	執行役員	営業本部副本部長 兼 事業戦略本部付 兼 コンサルティング事業統括本部日本統括
長谷川 理雄	執行役員	エネルギー事業統括本部 営業戦略室長 兼 パワー&デジタル事業本部副事業本部長
濱中 拓郎	執行役員	コンサルティング事業統括本部副事業統括本部長 兼 事業戦略本部付
深作 克弥	執行役員	営業本部副本部長 兼 コンサルティング事業統括本部 業務統括部長
小野寺 勝	執行役員	コンサルティング事業統括本部 中央研究所長
竹原 哲郎	執行役員	コンサルティング事業統括本部 国土基盤整備事業本部長
勝山 修	執行役員	コンサルティング事業統括本部 大阪支店長
高橋 義和	執行役員	コンサルティング事業統括本部 流域水管理事業本部長代理