

2019年9月17日

各位

株式会社ユビテック
(JASDAQ コード 6662)

働き方改革支援ツール「Next Work」を刷新し「Work Mate(ワークメイト)」を販売開始 ～独自開発した転倒・転落検知機能を新規搭載し、働く人の安全サポート機能を拡充～

株式会社ユビテック（本社：東京都港区、代表取締役社長：荒木 克彦）は、このたび働き方改革支援ツール「Next Work」を刷新し、9月30日より安全衛生見守り支援サービス「Work Mate（ワークメイト）」の販売を開始いたしますのでお知らせします。

ユビテックでは2018年からリストバンド型ウェアブル端末（以下、リストバンド型端末）「Next Work」を発売し、作業員、現場責任者、経営者が三位一体となって働く人の安全をサポートするソリューションサービスを提供してきました。今回、「Next Work」を「Work Mate」に刷新し、作業中に発生した転倒・転落事故の検知、熱ストレス検知機能を新規搭載することにより、職場環境における労災事故の早期発見、未然予防に貢献することを目指します。

作業員は、脈拍やストレス状態などのデータを取得できるリストバンド型端末を手首に装着することで、職場での自身の健康状態を Web 上で確認することができます。

また、現場責任者は、作業員全員の健康状態をリアルタイムで把握することに加えて、ユビテックが独自に開発した転倒・転落検知通知機能により作業員に異常が起きた際にいち早く検知することができます。熱ストレスの検知通知機能では、高温環境での作業時の熱ストレスを早期に知ることができ事故を未然防止に役立ちます。さらに、作業員の位置情報や作業動線を可視化できるため、より効率的な業務フローへの見直しなど業務効率化の検討にも役立てることができます。

さらに、経営者は、部門ごとの労働時間などの労働状況データや、健康状態のデータを職場環境の改善やコンプライアンスの強化に活用することができます。

■Work Mate 概要

【5つの特徴】

①転倒・転落検知

作業員が転倒・転落した際に管理者へアラート通知メールを送信

②SOS アラート通知機能

リストバンド型端末を連続タッチすることで作業員から管理者へ SOS 発報

③熱ストレス検知

バイタルデータの推移変動により、熱ストレスを検知し、管理者へアラート通知メールを送信

④屋内位置測位

作業員の現在の屋内作業場所を測位し、リアルタイムに Web 画面上に表示

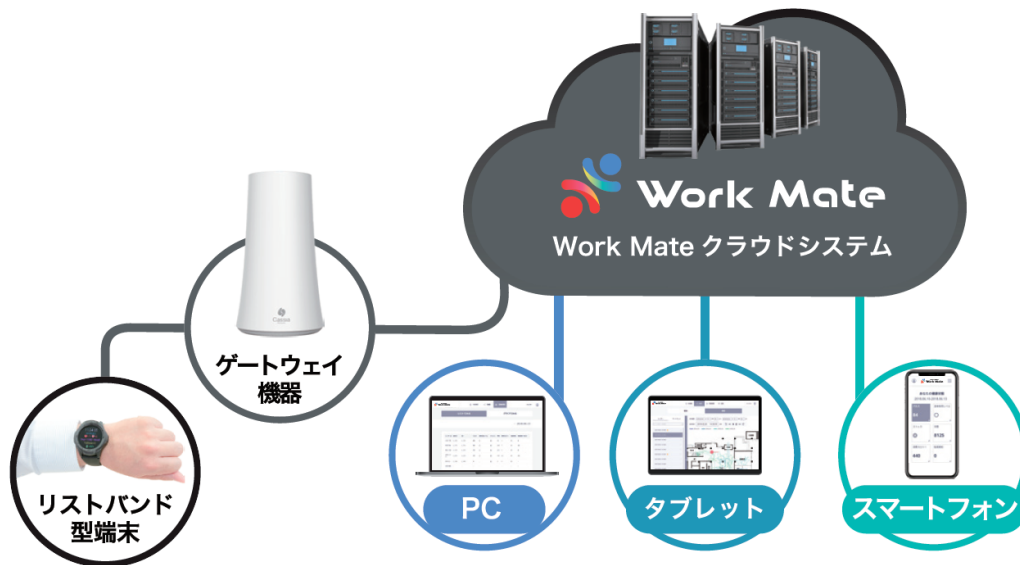
⑤バイタル情報測位

脈拍、身体負荷（ストレス）歩数、カロリーなどのバイタル情報と活動量を可視化。

サービスの刷新にあわせて、Work Mate の機能をお客様の現場でお試し運用いただける「トライアルパック」をご用意しました。実際にお客様の現場で運用いただくことで、導入効果を実感していただくことができます。

ユビテックは、車両に通信機器を搭載して走行データなどを取得し商用車の効率的な運用を実現するためのテレマティクスシステムや、生産効率の向上を実現する工場設備リアルタイム監視システム、リストバンド型端末を活用した安全支援システムなど、「働き方改革」と「企業資源最適化」を実現する IoT 関連製品・サービスを提供しています。ユビテックは今後も、さまざまな分野で IoT システムを活用した製品・サービスをご提供し、お客さまの課題解決をサポートしてまいります。

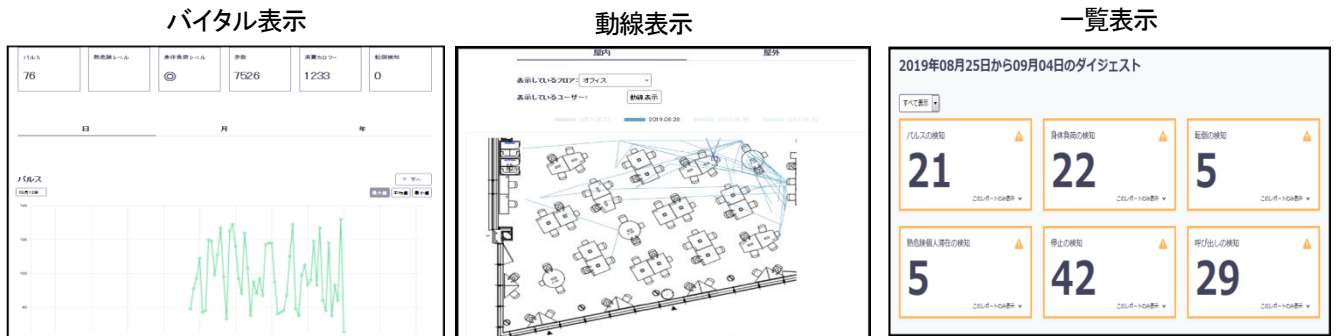
【システム構成例】



【提供機能】

対象	サービス	機能
作業員	個人の健康管理	バイタル情報を可視化 管理者への SOS 発報 熱ストレスを検知して管理者へ連絡
管理者	動きの見える化	作業員の動線表示
	作業員全員のバイタル情報の見える化 作業員の危険通知	作業員のバイタル情報を可視化 作業員からの危険発生のリアルタイム通知 危険発生の一覧表示
経営者	バイタル情報、危機頻度の見える化	労働時間、健康状態の一覧表示

【画面イメージ】



【ご参考】

ユビテック製品・サービス紹介ページ URL: <https://www.ubiteq.co.jp/service/>

<本製品に関するお問い合わせ先>
 株式会社ユビテック 営業部
 TEL: 03-5447-6732 FAX: 03-5447-6757

<報道関係者からのお問い合わせ先>
 株式会社ユビテック グループ管理部
 TEL: 03-5447-6731 FAX: 03-5447-6757