
2019年2月期 決算説明会資料

株式会社リンガーハット
(証券コード: 8200)

目次

● 2019年2月期 財務・業績の概況

P3	連結損益計算書ハイライト	P8	経費分析
P4	2019年2月期 決算概要	P9	特別損益の内容
P5	グループ店舗売上高分析	P10	キャッシュ・フロー
P6	売上高傾向	P11	セグメント情報
P7	既存店売上高		

● 2020年2月期 計画

P13	2020年2月期 第2四半期累計期間予想
P14	2020年2月期 通期予想
P15	計画の前提となる既存店前年比
P16	2020年2月期 出店計画

● Data File

P18	純既存店売上高・客数・客単価の前期比推移
P19~21	出店形態別の店舗数の推移
P22	設備投資の推移

2019年2月期 財務・業績の概況

連結損益計算書ハイライト

- 売上高は、前期比+2.7%の 46,928百万円。9期連続の増収。
- 営業利益は、前期比▲15.3%の 2,394百万円、経常利益は前期比 ▲16.9%の 2,310百万円、純利益は前期比 ▲37.2%の 837百万円。

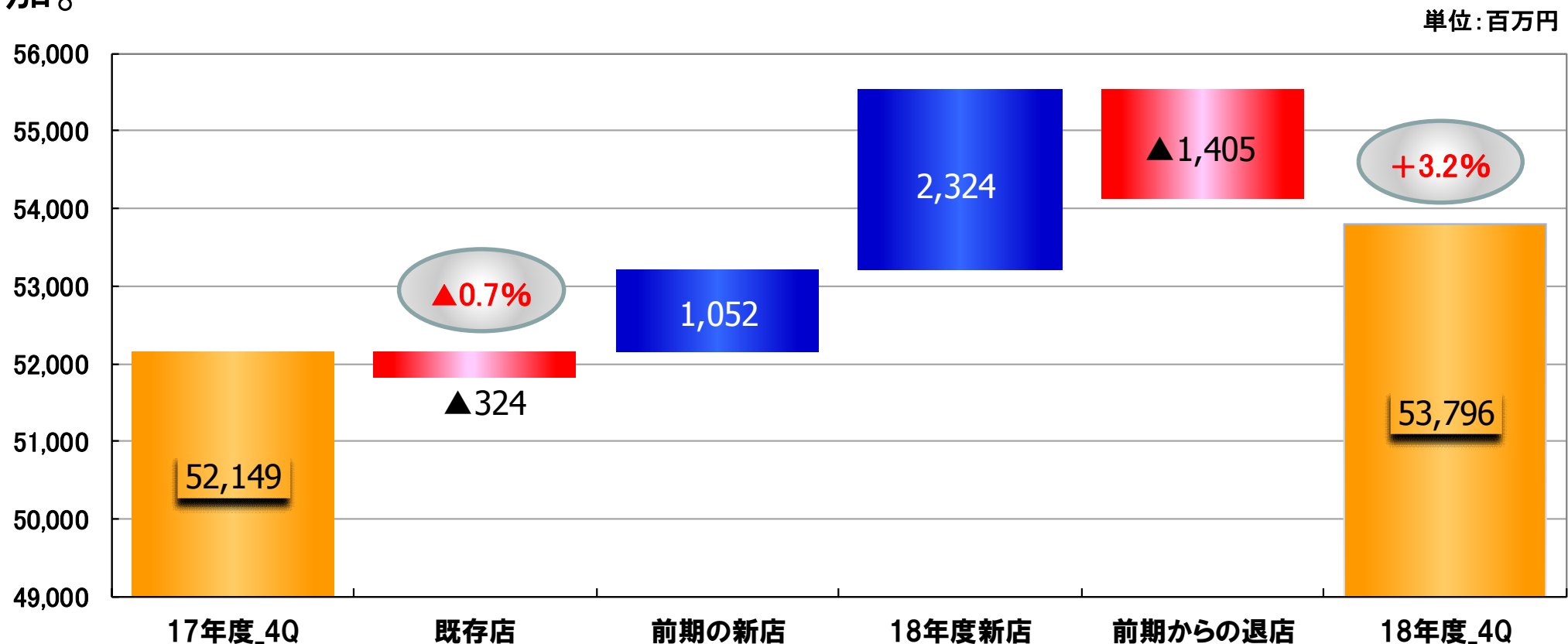
勘定科目	'17/03~'18/02		'18/03~'19/02		'18/03~'19/02		単位:百万円		
	前期	構成比	計画	構成比	実績	構成比	前期比	計画差	計画比
総売上高	53,535		56,640		55,559		103.8%	△ 1,080	98.1%
売上高	45,682	100.0%	48,000	100.0%	46,928	100.0%	102.7%	△ 1,071	97.8%
売上原価	14,747	32.3%	15,392	32.1%	15,064	32.1%	102.1%	△ 327	97.9%
売上総利益	30,935	67.7%	32,608	67.9%	31,864	67.9%	103.0%	△ 743	97.7%
販売費及び一般管理費	28,109	61.5%	29,748	62.0%	29,469	62.8%	104.8%	△ 278	99.1%
人件費	14,976	32.8%	15,729	32.8%	15,502	33.0%	103.5%	△ 226	98.6%
販売費	1,300	2.8%	1,487	3.1%	1,496	3.2%	115.0%	9	100.6%
活動費	5,038	11.0%	5,367	11.2%	5,412	11.5%	107.4%	45	100.8%
固定費	6,794	14.9%	7,165	14.9%	7,058	15.0%	103.9%	△ 106	98.5%
営業利益	2,825	6.2%	2,860	6.0%	2,394	5.1%	84.7%	△ 465	83.7%
営業外収益	90	0.2%	75	0.2%	92	0.2%	102.2%	17	123.4%
営業外費用	133	0.3%	150	0.3%	175	0.4%	131.2%	25	117.2%
経常利益	2,782	6.1%	2,785	5.8%	2,310	4.9%	83.1%	△ 474	83.0%
特別利益	86	0.2%	0	0.0%	87	0.2%	101.0%	87	---
特別損失	718	1.6%	1,000	2.1%	1,015	2.2%	141.3%	15	101.6%
税引前利益	2,149	4.7%	1,785	3.7%	1,382	2.9%	64.3%	△ 402	77.4%
法人税等	816	1.8%	785	1.6%	545	1.2%	66.7%	△ 239	69.4%
当期純利益	1,333	2.9%	1,000	2.1%	837	1.8%	62.8%	△ 162	83.7%

2019年2月期 決算概要

- 売上高 46,928百万円（前期比 +1,245百万円、計画比 ▲1,071百万円）
 - 既存店売上高前期比は99.3%。客数前期比は97.8%、客単価前期比は101.6%。
- 売上原価 原価率は32.1%（前期比 ▲0.2%、計画比 +0.0%）
前期比+316百万円、計画比 ▲327百万円
- 人件費 前期比+526百万円、計画比 ▲226百万円（人件費率33.0% 前期比 +0.2%）
- 販売費 前期比+195百万円、計画比 +9百万円（販売費率 3.2% 前期比 +0.4%）
- 活動費 前期比+373百万円、計画比 +45百万円（活動費率11.5% 前期比 +0.5%）
- 固定費 前期比+264百万円、計画比 ▲106百万円（固定費率15.0% 前期比 +0.1%）
- 営業利益 2,394百万円（前期比 ▲431百万円、計画比 ▲465百万円）
- 経常利益 2,310百万円（前期比 ▲471百万円、計画比 ▲474百万円）
- 純利益 837百万円（前期比 ▲495百万円、計画比 ▲162百万円）

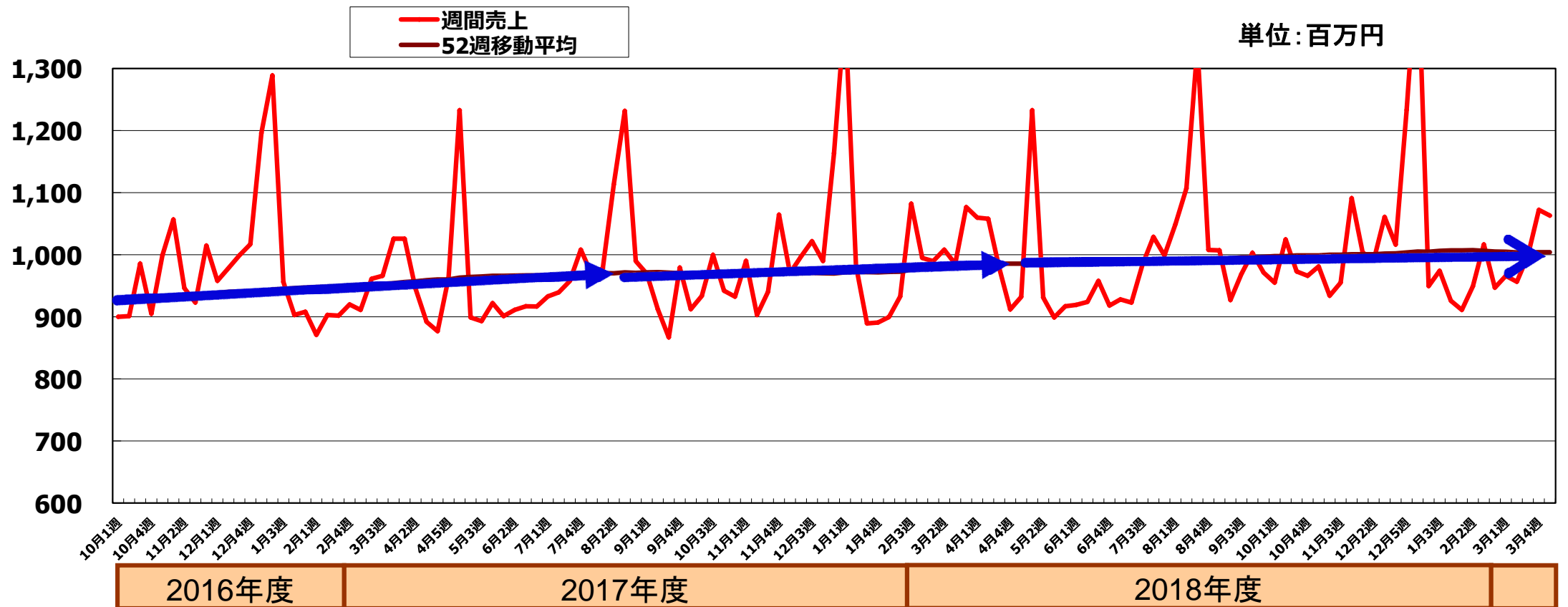
グループ店舗売上高分析…前期比

- 既存店は減収、前期比 ▲0.7%
- フランチャイズ店を含む店舗売上高は、前期新店のフル稼働及び今期新店により、3.2%増加。



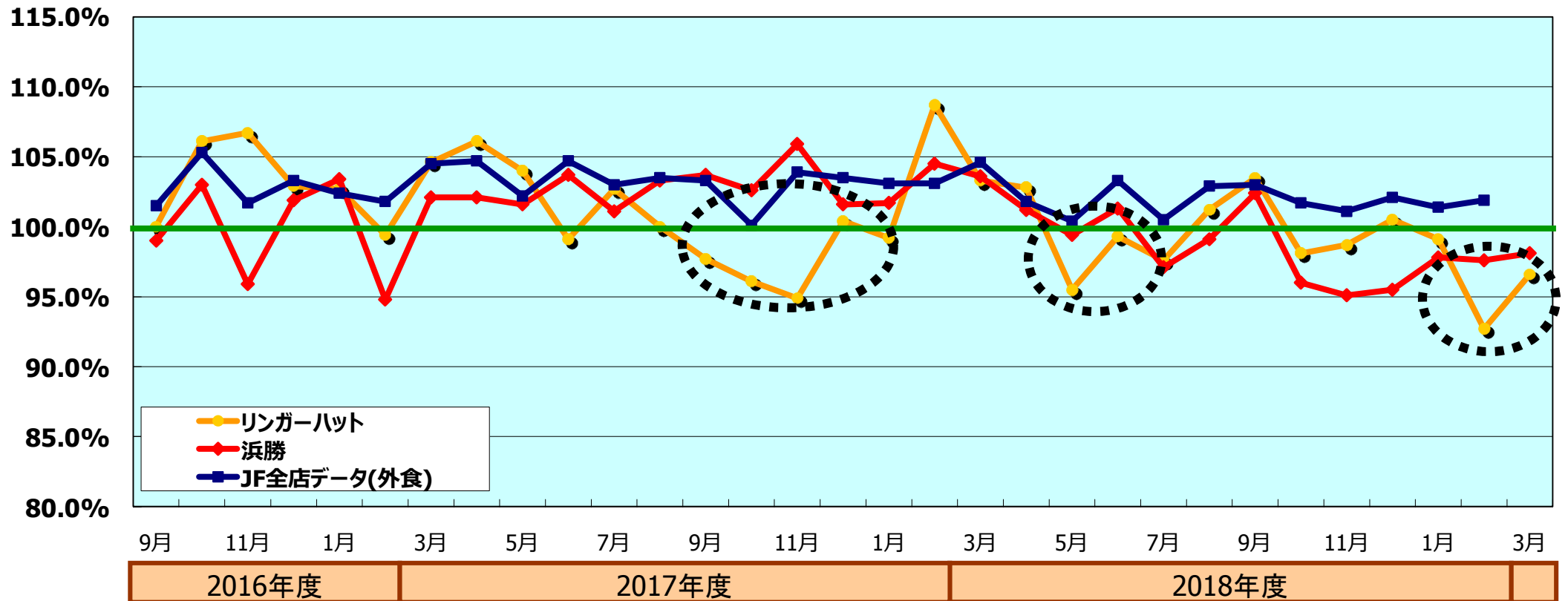
売上高傾向・・・グループ全店舗売上高の推移

- 食の「安全・安心・健康」への取り組み、QSC強化によるお客さま満足度向上施策等を継続中。ちゃんぽん業態は、天候不順・台風・暖冬の影響や前年のTV放映効果の反動影響等により上昇傾向は弱まってきている。



既存店売上高・・・外食全体と当社の動向

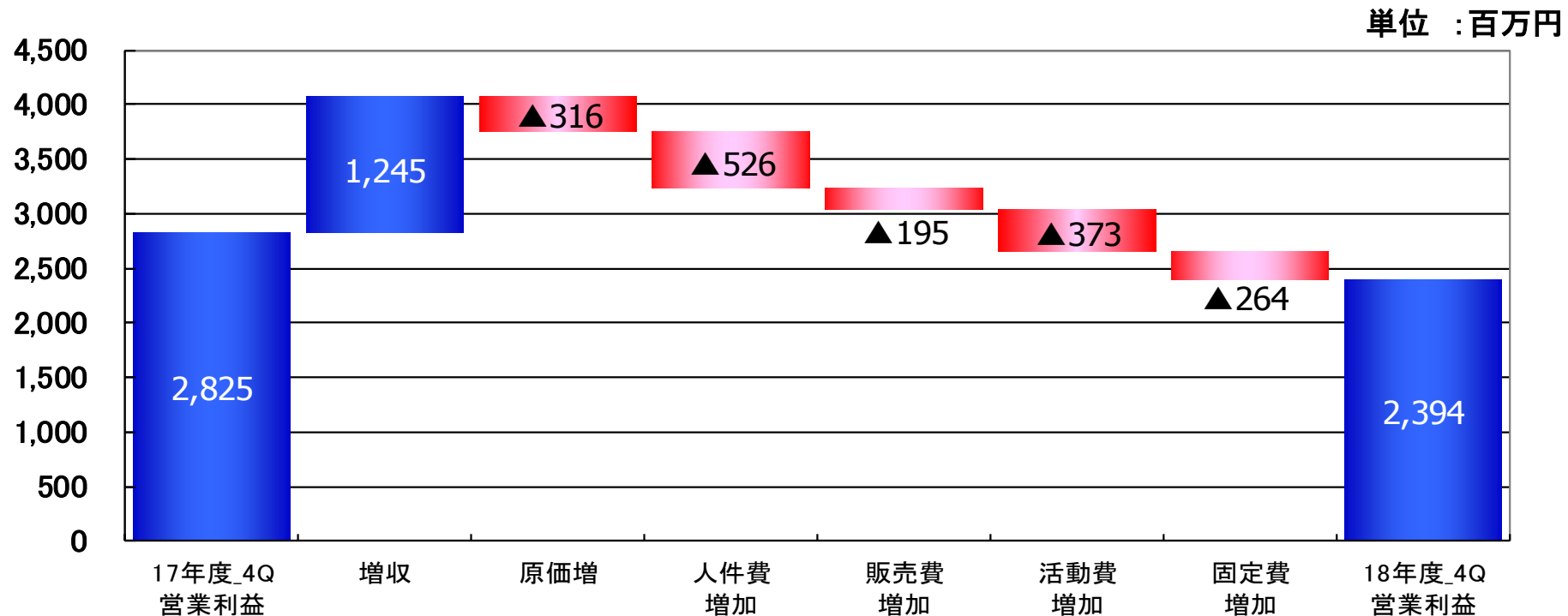
- 既存店売上高前年比 リンガーハット **99.4%**、濱かつ **98.8%**
 - 客数はリンガーハット 98.0%、濱かつ 96.8%、客単価はリンガーハット101.5%、浜勝102.1%
 - 天候不順・猛暑、台風、暖冬等の影響により前年割れとなった。



外食データ出所: 日本フードサービス協会: JFデータ(外食)は全店比較

経費分析・・・前年同期比

- 経費の増加で営業利益は前期比431百万円減少した。(営業利益率 6.2%→5.1%)
- 原価率は配送運賃の上昇等があったがコントロールできた。(売上構成比前期比▲0.2%) ※以下()内同様
- 販管費計は1,360百万円増加し、販管費率は62.8%(+1.3%)となった。
 人件費率はパートアルバイトの時給上昇等により33.0%となった(+0.2%)。広告宣伝費用(+0.4%)、水道光熱費(+0.2%)、電子マネー等の販売手数料(+0.2%)、減価償却費(+0.2%)の増加が主な要因である。



特別損益の内容

- 店舗リロケイトに伴う退店、店舗改装、減損等により、特別損失を計上。

単位：百万円

主な特別利益	金額	内容
受取補償金	85	店舗立退料
主な特別損失	金額	内容
減損損失	508	店舗設備(退店決定店舗等)
固定資産除却損	407	改装時設備入替等
閉店損失引当金繰入額	52	退店、退店決定店舗

キャッシュ・フロー(前年同期比較)

- 新店・既存店改装・工場設備・海外出店へ投資を実施した。

(工場投資は、京都工場(今期5月稼動予定)、もやし工場(同6月稼動予定)を含む)

単位:百万円

区分	前年同期	当期	増減額
営業キャッシュ・フロー	3,560	3,151	△408
投資キャッシュ・フロー	△3,072	△7,080	△4,007
フリーキャッシュ・フロー	487	△3,929	△4,416
財務キャッシュ・フロー	△3,461	△583	2,877
現金等に係る換算差額	△12	△30	△17
現金及び現金同等物の増加・減少(△)額	△2,986	△4,543	△1,556
現金及び現金同等物の期首残高	8,906	5,975	△2,931
現金及び現金同等物の期末残高	5,975	1,431	△4,543

セグメント情報

- ちゃんぽん事業は増収減益、とんかつ事業は減収減益となった。
- 営業利益は、ちゃんぽん事業 **1,792**百万円(前期比 **△209**百万円)
とんかつ事業 **356**百万円(前期比 **△276**百万円)

ちゃんぽん事業(リンガーハット)

単位:百万円

	2019年2月期 通期	前年同期 実績	増減
売上高	36,237	34,762	+1,475
営業費用	34,444	32,760	+1,684
営業利益	1,792	2,001	▲ 209
営業利益率	4.9%	5.8%	▲ 0.8%

とんかつ事業(濱かつ・とんかつ大學・卓袱浜勝)

単位:百万円

	2019年2月期 通期	前年同期 実績	増減
売上高	10,466	10,688	▲ 222
営業費用	10,109	10,056	+53
営業利益	356	632	▲ 276
営業利益率	3.4%	5.9%	▲ 2.5%

2020年2月期 計画

2020年2月期 第2四半期累計期間予想

単位：百万円

	2019年2月期 第2四半期累計	構成比	2020年2月期 第2四半期累計	構成比	前期差	前期比
総売上高	27,936	—	29,200	—	1,263	104.5%
売上高	23,572	100.0%	24,800	100.0%	1,228	105.2%
営業利益	1,082	4.6%	1,250	5.0%	167	115.5%
経常利益	1,047	4.4%	1,200	4.8%	153	114.6%
親会社株主に帰属する 当期純利益	256	1.1%	430	1.7%	174	167.9%

2020年2月期 通期予想

単位：百万円

	2019年2月期 通期実績	構成比	2020年2月期 通期計画	構成比	前期差	前期比
総売上高	55,559	—	59,000	—	3,440	106.2%
売上高	46,928	100.0%	50,000	100.0%	3,071	106.5%
営業利益	2,394	5.1%	2,600	5.2%	206	108.6%
経常利益	2,310	4.9%	2,500	5.0%	189	108.2%
親会社株主に帰属する 当期純利益	837	1.8%	1,000	2.0%	163	119.4%

計画の前提となる既存店前年比

計画	売上高			客数			客単価		
	上半期	下半期	通期	上半期	下半期	通期	上半期	下半期	通期
リンガーハット	100.8%	101.5%	101.1%	98.8%	101.0%	99.9%	101.9%	100.5%	101.2%
濱かつ	100.3%	102.8%	101.5%	99.4%	101.9%	100.6%	100.9%	100.9%	100.9%
全店	100.7%	101.8%	101.2%	98.9%	101.1%	100.0%	101.7%	100.7%	101.2%

前年実績	売上高			客数			客単価		
	上半期	下半期	通期	上半期	下半期	通期	上半期	下半期	通期
リンガーハット	100.0%	98.8%	99.4%	99.1%	96.8%	98.0%	100.9%	102.1%	101.5%
濱かつ	100.2%	97.3%	98.8%	98.7%	94.8%	96.8%	101.6%	102.6%	102.1%
全店	100.1%	98.5%	99.3%	99.1%	96.5%	97.8%	101.1%	102.1%	101.6%

2020年2月期 出店計画

(単位:店舗)

	区分	前期実績	上半期	下半期	通期
リンガーハット	直営	43	15	9	24
	FC	7	4	4	8
	海外	4	4	0	4
	小計	54	23	13	36
濱かつ	直営	8	1	0	1
	FC	0	0	0	0
	海外	0	0	0	0
	小計	8	1	0	1
計	直営	51	16	9	25
	FC	7	4	4	8
	海外	4	4	0	4
	小計	62	24	13	37

- リンガーハットは、国内32店舗(直営24店、FC8店)、海外4店舗を計画。
- 濱かつは、国内1店舗(とんかつ大學)を計画。

Data File

2019年2月期 通期

- 目次
1. 純既存店売上高・客数・客単価の前期比の推移
 2. 出店形態別店の店舗数の推移(全店)
 3. 出店形態別店の店舗数の推移(リンガーハット)
 4. 出店形態別店の店舗数の推移(浜勝・卓袱浜勝)
 5. 設備投資の推移

1. 純既存店売上高・客数・客単価の前期比推移

①売上高

		3月	4月	5月	6月	7月	8月	9月	10月	11月	12月	1月	2月	累計
リンガーハット	18年2月期	104.6	106.1	104.0	99.1	102.7	100.0	97.7	96.1	94.9	100.4	99.2	108.7	101.0
	19年2月期	103.3	102.8	95.5	99.3	97.6	101.2	103.5	98.1	98.7	100.5	99.1	92.7	99.4
濱かつ	18年2月期	102.1	106.0	101.6	103.7	101.1	103.3	103.7	102.6	105.9	101.6	101.7	104.5	103.1
	19年2月期	103.6	101.2	99.4	101.3	97.1	99.1	102.4	96.0	95.1	95.5	97.8	97.6	98.8
卓袱浜勝	18年2月期	0.0	54.5	127.8	108.1	109.6	110.4	101.3	111.6	100.6	91.1	99.0	220.9	96.0
	19年2月期	0.0	215.2	84.7	108.7	100.0	91.3	111.0	94.2	103.9	91.7	102.3	111.9	114.2
全社	18年2月期	103.5	105.9	103.6	100.1	102.3	100.9	99.1	97.7	97.4	100.7	99.8	108.0	101.5
	19年2月期	103.8	102.7	96.3	99.7	97.5	100.6	103.3	97.6	97.9	99.3	98.8	93.8	99.3

②客数

		3月	4月	5月	6月	7月	8月	9月	10月	11月	12月	1月	2月	累計
リンガーハット	18年2月期	100.4	102.8	100.6	95.7	98.2	99.9	96.1	94.7	94.3	99.1	98.2	107.1	98.8
	19年2月期	101.9	100.6	95.6	99.2	97.6	99.7	100.7	97.4	96.9	97.8	96.9	91.0	98.0
濱かつ	18年2月期	100.2	105.2	100.2	102.1	103.0	104.5	104.7	102.7	105.6	101.3	99.3	102.1	102.5
	19年2月期	100.8	99.5	98.7	100.5	95.8	97.3	98.6	93.4	93.2	93.3	95.2	95.5	96.8
卓袱浜勝	18年2月期	0.0	55.7	141.8	110.7	99.1	107.2	100.7	100.0	98.0	92.4	93.3	203.6	93.9
	19年2月期	0.0	203.0	79.1	104.4	99.8	87.8	106.0	97.4	102.1	93.9	104.6	108.2	112.1
全社	18年2月期	100.3	103.1	100.6	96.7	98.9	100.6	97.5	96.1	96.1	99.5	98.4	106.3	99.4
	19年2月期	101.8	100.5	96.1	99.4	97.3	99.3	100.4	96.7	96.3	97.1	96.6	91.7	97.8

③客単価

		3月	4月	5月	6月	7月	8月	9月	10月	11月	12月	1月	2月	累計
リンガーハット	18年2月期	104.2	103.2	103.4	103.5	104.6	100.2	101.7	101.7	100.7	101.3	101.0	101.6	102.2
	19年2月期	101.4	102.2	99.9	100.1	100.1	101.4	102.8	100.7	101.9	102.8	102.3	101.8	101.5
濱かつ	18年2月期	101.8	100.8	101.4	101.6	98.1	98.9	99.0	99.8	100.3	100.3	102.4	102.3	100.5
	19年2月期	102.9	101.7	100.7	100.8	101.4	101.9	103.8	102.8	102.0	102.4	102.7	102.2	102.1
卓袱浜勝	18年2月期	0.0	97.9	90.1	97.6	110.6	102.9	100.6	111.6	102.6	98.6	106.2	108.5	102.2
	19年2月期	0.0	106.0	107.1	104.2	100.2	104.0	104.7	96.7	101.8	97.7	97.9	103.4	101.9
全社	18年2月期	103.2	102.7	103.0	103.6	103.4	100.2	101.6	101.7	101.3	101.2	101.5	101.6	102.0
	19年2月期	102.0	102.2	100.2	100.4	100.2	101.3	102.9	100.9	101.7	102.3	102.3	102.3	101.6

2. 出店形態別の店舗数の推移(全店)

出店形態別の状況(FC店含む)

出店形態	年度	2014.2期			2015.2期			2016.2期			2017.2期			2018.2期			2019.02期		
		増加	減少	期末	増加	減少	期末	増加	減少	期末	増加	減少	期末	増加	減少	期末	増加	減少	期末
九州・中国・四国地区	ロードサイド(郊外型)	1	▲ 8	212		▲ 9	203		▲ 4	199		▲ 4	195	2	▲ 11	186		▲ 5	181
	SC内フードコート等	9	▲ 3	62	10		72	5	▲ 1	76	13	▲ 1	88	4		92	9	▲ 3	98
	ビルイン(都心型)	1		11	1		12		▲ 2	10	1		11			11	2	▲ 1	12
	合計	11	▲ 11	285	11	▲ 9	287	5	▲ 7	285	14	▲ 5	294	6	▲ 11	289	11	▲ 9	291
関東・東海地区	ロードサイド(郊外型)	0	▲ 3	115	1	▲ 11	105	1	▲ 11	95	2	▲ 1	96		▲ 8	88		▲ 4	84
	SC内フードコート等	13	0	104	22	▲ 1	125	17	▲ 2	140	19	▲ 3	156	15	▲ 5	166	23	▲ 6	183
	ビルイン(都心型)	3	▲ 3	55	2	▲ 1	56	4	▲ 1	59	3	▲ 3	59	5	▲ 3	61	7	▲ 4	64
	合計	16	▲ 6	274	25	▲ 13	286	22	▲ 14	294	24	▲ 7	311	20	▲ 16	315	30	▲ 14	331
関西・中京地区	ロードサイド(郊外型)			24	1		25			25		▲ 1	24		▲ 1	23	1	▲ 1	23
	SC内フードコート等	5	▲ 1	37	12		49	16		65	13	▲ 2	76	13	▲ 1	88	8	▲ 2	94
	ビルイン(都心型)			4			4	1		5	1		6			6	2		8
	合計	5	▲ 1	65	13	0	78	17	0	95	14	▲ 3	106	13	▲ 2	117	11	▲ 3	125
東北・北海道地区	ロードサイド(郊外型)			1	1	▲ 1	1			1			1			1			1
	SC内フードコート等	3		16	3		19	6		25	6		31	1	▲ 3	29	6	▲ 2	33
	ビルイン(都心型)			0			0			0			0			0			0
	合計	3	0	17	4	▲ 1	20	6	0	26	6	0	32	1	▲ 3	30	6	▲ 2	34
海外	ロードサイド(郊外型)			1			1			1			1			1			1
	SC内フードコート等	1		6	2	▲ 4	4	5		9	1		10	4	▲ 3	11	1	▲ 2	10
	ビルイン(都心型)			2	1	▲ 1	2		▲ 1	1			1	2		3	3		6
	合計	1	0	9	3	▲ 5	7	5	▲ 1	11	1	0	12	6	▲ 3	15	4	▲ 2	17
合計	ロードサイド(郊外型)	1	▲ 11	353	3	▲ 21	335	1	▲ 15	321	2	▲ 6	317	2	▲ 20	299	1	▲ 10	290
	SC内フードコート等	31	▲ 4	225	49	▲ 5	269	49	▲ 3	315	52	▲ 6	361	37	▲ 12	386	47	▲ 15	418
	ビルイン(都心型)	4	▲ 3	72	4	▲ 2	74	5	▲ 4	75	5	▲ 3	77	7	▲ 3	81	14	▲ 5	90
	合計	36	▲ 18	650	56	▲ 28	678	55	▲ 22	711	59	▲ 15	755	46	▲ 35	766	62	▲ 30	798
うち直営店舗数			453			475			505			541			544			576	
うちFC店舗数			197			203			206			214			222			222	

3. 出店形態別の店舗数の推移(リンガーハット・SOBAYA)

出店形態別の状況(FC店含む)

年度	2014.2期			2015.2期			2016.2期			2017.2期			2018.2期			2019.02期			
	増加	減少	期末	増加	減少	期末	増加	減少	期末	増加	減少	期末	増加	減少	期末	増加	減少	期末	
九州・中国・四国地区	ロードサイド(郊外型)		▲7	140		▲8	132		▲3	129		▲3	126	2	▲10	118		▲5	113
	SC内フードコート等	9	▲2	47	9		56	5	▲1	60	13	▲1	72	4		76	6	▲1	81
	ビルイン(都心型)	1		8	1		9		▲2	7	1		8			8	2		10
	合計	10	▲9	195	10	▲8	197	5	▲6	196	14	▲4	206	6	▲10	202	8	▲6	204
関東・東海地区	ロードサイド(郊外型)		▲3	112	1	▲11	102		▲10	92	1	▲1	92		▲8	84		▲4	80
	SC内フードコート等	12		96	19		115	17	▲2	130	18	▲3	145	14	▲3	156	18	▲2	172
	ビルイン(都心型)	3	▲3	53	2	▲1	54	2		56	3	▲2	57	4	▲3	58	6	▲4	60
	合計	15	▲6	261	22	▲12	271	19	▲12	278	22	▲6	294	18	▲14	298	24	▲10	312
関西・中京地区	ロードサイド(郊外型)			24	1		25			25		▲1	24		▲1	23	1	▲1	23
	SC内フードコート等	5	▲1	35	12		47	15		62	13	▲2	73	13	▲1	85	8	▲2	91
	ビルイン(都心型)			4			4	1		5	1		6			6	2		8
	合計	5	▲1	63	13	0	76	16	0	92	14	▲3	103	13	▲2	114	11	▲3	122
北陸・東北・北海道地区	ロードサイド(郊外型)			1	1	▲1	1			1			1			1			1
	SC内フードコート等	3		16	3		19	5		24	6		30	1	▲2	29	6	▲2	33
	ビルイン(都心型)			0			0			0			0			0			0
	合計	3	0	17	4	▲1	20	5	0	25	6	0	31	1	▲2	30	6	▲2	34
海外	ロードサイド(郊外型)			1			1			1			1			1			1
	SC内フードコート等	1		6	1	▲4	3	4		7	1		8	3	▲3	8	1	▲2	7
	ビルイン(都心型)			2	1	▲1	2		▲1	1			1	2		3	3		6
	合計	1	0	9	2	▲5	6	4	▲1	9	1	0	10	5	▲3	12	4	▲2	14
合計	ロードサイド(郊外型)	0	▲10	278	3	▲20	261	0	▲13	248	1	▲5	244	2	▲19	227	1	▲10	218
	SC内フードコート等	30	▲3	200	44	▲4	240	46	▲3	283	51	▲6	328	35	▲9	354	39	▲9	384
	ビルイン(都心型)	4	▲3	67	4	▲2	69	3	▲3	69	5	▲2	72	6	▲3	75	13	▲4	84
	合計	34	▲16	545	51	▲26	570	49	▲19	600	57	▲13	644	43	▲31	656	53	▲23	686
	うち直営店舗数			366			386			412			448			452			482
	うちFC店舗数			179			184			188			196			204			204

年度	2014.2期			2015.2期			2016.2期			2017.2期			2018.2期			2019.02期		
	増加	減少	期末	増加	減少	期末	増加	減少	期末	増加	減少	期末	増加	減少	期末	増加	減少	期末
	その他(SOBAYA・EVERYBOWL)												2		2	1	▲2	1

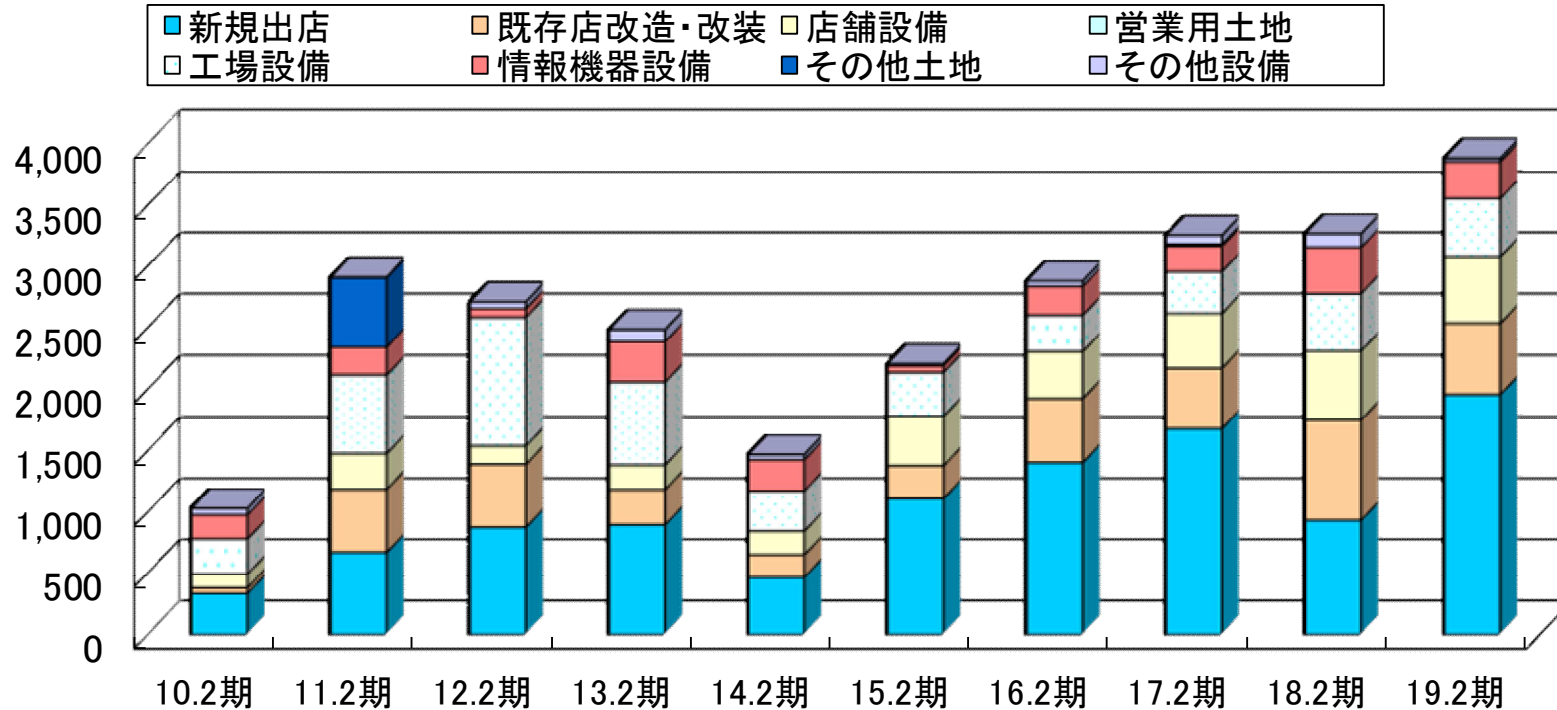
4. 出店形態別の店舗数の推移(濱かつ・卓袱浜勝・とんかつ大學)

出店形態別の状況(FC店含む)

出店形態	2014.2期			2015.2期			2016.2期			2017.2期			2018.2期			2019.2期		
	増加	減少	期末	増加	減少	期末	増加	減少	期末	増加	減少	期末	増加	減少	期末	増加	減少	期末
九州・中国・四国地区	1	▲1	62		▲1	61		▲1	60		▲1	59		▲1	58			58
ロードサイド(郊外型)					▲1	61		▲1	60		▲1	59		▲1	58			58
SC内フードコート等		▲1	14	1		15			15			15			15	2	▲1	16
ビルイン(都心型)			3			3			3			3			3		▲1	2
合計	1	▲2	79	1	▲1	79	0	▲1	78	0	▲1	77	0	▲1	76	2	▲2	76
関東・東海地区			3			3	1	▲1	3	1		4			4			4
ロードサイド(郊外型)			3			3	1	▲1	3	1		4			4			4
SC内フードコート等	1		8	3	▲1	10			10	1		11		▲2	9		▲3	6
ビルイン(都心型)			2			2	2	▲1	3		▲1	2			2			2
合計	1	0	13	3	▲1	15	3	▲2	16	2	▲1	17	0	▲2	15	0	▲3	12
関西・中京地区			0			0			0			0			0			0
ロードサイド(郊外型)			0			0			0			0			0			0
SC内フードコート等			2			2	1		3			3			3			3
ビルイン(都心型)			0			0			0			0			0			0
合計	0	0	2	0	0	2	1	0	3	0	0	3	0	0	3	0	0	3
北陸・東北・北海道地区			0			0			0			0			0			0
ロードサイド(郊外型)			0			0			0			0			0			0
SC内フードコート等			0			0	1		1			1		▲1	0			0
ビルイン(都心型)			0			0			0			0			0			0
合計	0	0	0	0	0	0	1	0	1	0	0	1	0	▲1	0	0	0	0
海外			0			0			0			0			0			0
ロードサイド(郊外型)			0			0			0			0			0			0
SC内フードコート等			0	1		1	1		2			2			2			2
ビルイン(都心型)			0			0			0			0			0			0
合計	0	0	0	1	0	1	1	0	2	0	0	2	0	0	2	0	0	2
合計	2	▲2	104	5	▲2	107	6	▲3	110	2	▲2	110	0	▲4	106	2	▲5	103
うち直営店舗数			86			88			92			92			88			85
うちFC店舗数			18			19			18			18			18			18

出店形態	2014.2期			2015.2期			2016.2期			2017.2期			2018.2期			2019.2期		
	増加	減少	期末	増加	減少	期末	増加	減少	期末	増加	減少	期末	増加	減少	期末	増加	減少	期末
その他(卓袱浜勝、とんかつ大學)			1			1			1			1	1		2	6		8

5. 設備投資の推移



単位: 百万円

区分	10.2期	11.2期	12.2期	13.2期	14.2期	15.2期	16.2期	17.2期	18.2期	19.2期
新規出店	336	672	879	899	468	1,115	1,407	1,683	936	1,960
既存店改造・改装	46	517	515	288	185	267	519	490	817	579
店舗設備	112	292	149	201	195	400	382	444	560	543
営業用土地	0	-	-	-	-	-	-	-	-	-
工場設備	290	637	1,043	672	329	356	294	340	465	478
情報機器設備	198	227	73	330	254	56	235	209	379	300
その他土地	0	563	-	0	0	0	0	16	0	1
その他設備	53	3	53	96	42	14	42	73	111	27
設備投資計	1,034	2,912	2,712	2,486	1,472	2,208	2,880	3,256	3,268	3,887
減価償却費	1,282	921	833	1,075	1,216	1,246	1,339	1,448	1,521	1,634



本資料に掲載されている業績の見通し等将来に関する情報は、現在入手可能な情報に基づいて当社経営陣が合理的と判断したものです。実際の業績は市場動向、経済情勢など様々な要因の変化により大きく異なる可能性がありますことをご承知おきください。

本資料に関する問い合わせは下記にお願いいたします。

TEL 03-5745-8611 経営管理チーム 経営企画・IR担当