

株式会社フォトクリエイト  
2016年6月期（第15期）  
決算補足説明資料



2016年8月19日

1. 決算の概要
2. 2017年6月期計画  
(参考) 会社概要

# 1. 決算の概要

- 売上高（総額表示）は3,566百万円（前期比109.4%）、営業利益は83百万円（前期比80.8%）、経常利益は83百万円（前期比79.3%）、当期純利益は51百万円（前期比78.4%）で着地しました。
- 売上高は計画比92.8%と未達でしたが、営業利益は同107.5%、経常利益・当期純利益は同100.7%と、ほぼ計画どおりに着地しました。
- 前期4Qより一部サービスの売上表示方法を変更したため、開示上の売上高（純額表示）は、3,052百万円となります。  
※営業利益・経常利益・当期純利益は変わりません。
- この度のTOBが成立した場合、カルチュア・コンビニエンス・クラブ社の完全孫会社となり、上場廃止となる予定です。

# 決算の概要（計画との比較）

売上は未達ですが、利益はほぼ計画どおりに着地しました。

上段：金額（百万円） 下段：売上比	実績	計画	計画比	計画差
売上高	3,052	3,144	97.0%	△92
原価	1,586 52.0%	1,619 51.5%	98.0% +0.5%	△32
売上総利益	1,465 48.0%	1,525 48.5%	96.1% △0.5%	△60
販管費	1,381 45.3%	1,447 46.0%	95.4% △0.8pt	△65
営業利益	83 2.8%	78 2.5%	107.5% +0.3pt	+5
経常利益	83 2.7%	83 2.6%	100.7% +0.1pt	+0
当期純利益	51 1.7%	51 1.6%	100.7% +0.1pt	+0

ラボネットワーク社との業務提携により、  
フォトクラウド事業における学校写真領域において、  
「スナップスナップ」の開発と写真館へのノウハウ提供に専念



前期3Q以前の売上  
(総額表示)

写真の販売額

- 写真館とのレベニューシェア
- 製造コスト

前期4Q以降の売上  
(純額表示)

= システム提供及びノウハウによる収益

前期3Q以前の粗利

過去との比較を容易にするため、  
以降、**総額表示**にて説明いたします。

# 決算の概要（計画との比較）

売上は未達ですが、利益はほぼ計画どおりに着地しました。

上段：金額（百万円） 下段：売上比	実績	計画	計画比	計画差
売上高	3,566	3,844	92.8%	△277
原価	2,101 58.9%	2,318 60.3%	90.6% △1.4%	△217
売上総利益	1,465 41.1%	1,525 39.7%	96.1% +1.4%	△60
販管費	1,381 38.7%	1,447 37.7%	95.4% +1.1pt	△65
営業利益	83 2.4%	78 2.0%	107.5% +0.3pt	+5
経常利益	83 2.3%	83 2.2%	100.7% +0.2pt	+0
当期純利益	51 1.5%	51 1.3%	100.7% +0.1pt	+0



# 決算の概要（前期との比較）

フォトクラウド事業の成長により大きく売上を伸ばした一方で、同事業の成長に向けた積極的な投資を行った結果、減益で着地しました。

上段：金額（百万円） 下段：売上比	当期 (2015/7～ 2016/6)	前期 (2014/7～ 2015/6)	前期比	前期差
売上高	3,566	3,260	109.4%	+306
原価	2,101 58.9%	1,901 58.3%	110.5% +0.6%	+199
売上総利益	1,465 41.1%	1,358 41.7%	107.9% △0.6%	+107
販管費	1,381 38.7%	1,254 38.5%	110.1% +0.3pt	+127
営業利益	83 2.4%	103 3.2%	80.8% △0.8pt	△19
経常利益	83 2.3%	105 3.2%	79.3% △0.9pt	△21
当期純利益	51 1.5%	66 2.0%	78.4% △0.6pt	△14

# 事業別売上高

いずれの事業においても増収を達成しました。  
特に、注力しているフォトクラウド事業は大きく成長しています。

単位：百万円	当期 (2015/7~2016/6)		前期 (2014/7~2015/6)		前期比
		構成比		構成比	
売上高	3,566	—	3,260	—	109.4%
インターネット写真 サービス事業	2,493	69.9%	2,442	74.9%	102.1%
フォトクラウド事業	996	28.0%	750	23.0%	132.8%
広告・マーケティング 支援事業	76	2.2%	67	2.1%	113.2%

# 原価

上段：金額（百万円） 下段：売上比	当期 (2015/7～ 2016/6)	前期 (2014/7～ 2015/6)	前期比	コメント
原価	<b>2,101</b> 58.9%	1,901 58.3%	110.5% +0.6pt	フォトクラウド事業が成長しているにも関わらず、スポーツ領域における原価率改善により原価率の上昇が抑制
撮影前原価 <sup>*1</sup>	<b>1,754</b> 49.2%	1,593 48.9%	110.1% +0.3pt	
撮影代	<b>655</b> 18.4%	664 20.4%	98.7% △2.0pt	撮影対象イベントの見直しとカメラマン人数の適正化を徹底した結果、売上を増やしながらの原価削減に成功
撮影協賛金	<b>1,017</b> 28.5%	836 25.7%	121.6% +2.9pt	フォトクラウド事業の大幅な成長によるレベニューシェアの増加
その他	<b>81</b> 2.3%	92 2.8%	88.3% △0.5pt	
製造原価 <sup>*2</sup>	<b>346</b> 9.7%	308 9.5%	112.4% +0.3pt	フォトクラウド事業の成長によるプリントが増加

\*1 カメラマンへの報酬や配布チラシの印刷費等、イベントの撮影に直接係る費用を「撮影前原価」としてしています。

\*2 購入された写真のプリント等、イベントの撮影後に発生する費用を「製造原価」としてしています。

主に、フォトクラウド事業の成長に向けたサービス強化のための施策により販管費が増加しました。

上段：金額（百万円） 下段：売上比	当期 (2015/7～ 2016/6)	前期 (2014/7～ 2015/6)	前期比	差異要因
販管費	<b>1,381</b> 38.7%	1,254 38.5%	110.1% +0.3pt	
人件費 <sup>*1</sup>	<b>745</b> 20.9%	709 21.8%	105.0% △0.9pt	
その他	<b>636</b> 17.8%	544 16.7%	116.8% +1.1pt	サービス強化等に対する投資の増加

\*1 人件費は役員報酬、給与手当、雑給、賞与、法定福利費、福利厚生費等の合計です。

## 2. 2017年6月期計画

# 2017年6月期計画の概要

2017年6月期は、LNW社との提携効果が軌道に乗り始めたことで、  
大幅な増収増益の計画といたしました。

上段：金額（百万円） 下段：売上比	2017年6月期	2016年6月期	当期比	当期差
売上高	<b>3,542</b>	3,052	116.1%	+490
営業利益	<b>242</b> 6.8%	83 2.8%	288.5% +4.1pt	+158
経常利益	<b>243</b> 6.9%	83 2.7%	291.2% +4.1pt	+159
当期純利益	<b>151</b> 4.3%	51 1.7%	291.1% +2.6pt	+99
一株当たり 当期純利益	<b>108.32</b>	37.71	287.2%	+70.61

## (参考) 会社概要

## 会社概要

社名	株式会社フォトクリエイト
設立	平成14年（2002年）1月24日
資本金	262百万円（2016年6月30日現在）
社員数	110名（2016年6月30日現在）

## 沿革

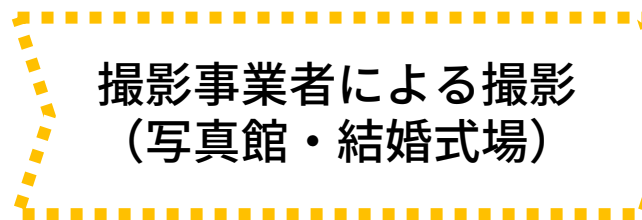




## インターネット写真サービス事業

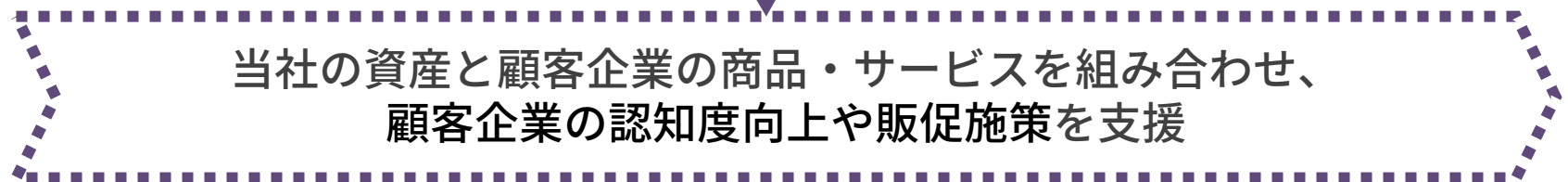


## フォトクラウド事業



インターネット写真販売の  
プラットフォームを提供

## 広告・マーケティング支援事業





スポーツを行っているユーザー月間45万人が集まるサイト  
全国各地約80種目のスポーツイベント年間6,000大会強を撮影

## 主な種目

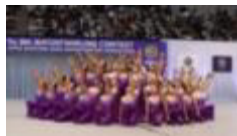
### マラソン



年間600大会、240万人のランナーを  
撮影、大規模マラソン市場の9割を撮影

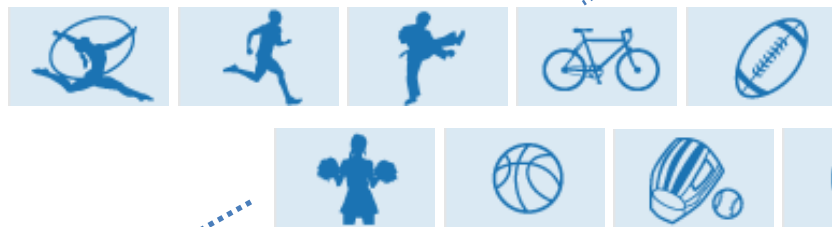
### 自転車

オールスポーツを知らない人はいないほど、  
市場の9割を撮影  
年間総勢21万人の参加者と接点



### ダンス

avex Dance NATIONやUSA Nationals in Japanなど、  
ジュニア層の大型ダンスコンテストを多数撮影

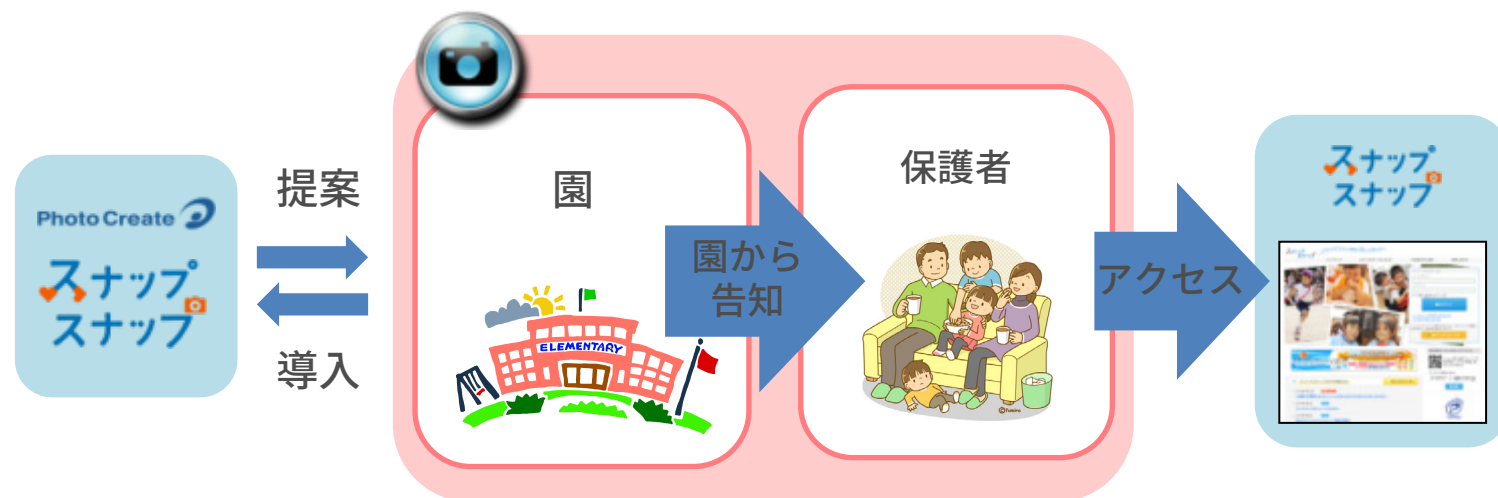


### サッカー

ジュニアの大型大会を中心に撮影  
またJリーグ系7チーム、海外リーグ  
サッカースクールと提携

## スナップ スナップ

幼稚園・保育園・小学校等の教育機関と提携、年間行事を撮影・販売、お子様を通わせている保護者が利用しています



## サービスのメリット

- ・ 掲示～写真の管理・仕分け～集金～保管といった業務の削減
- ・ 展示スペース・掲載枚数の制約がなくなり、一人一人に焦点を当てた多くの写真の撮影が可能
- ・ 忙しい保護者の方、そして遠方のご家族でも、24時間写真を閲覧可能

本資料に記載された情報や業績予想等の将来見通しは、本資料作成時点において入手可能な情報及び当社が合理的と判断した一定の前提に基づいて作成されております。

今後、経営環境の変化等の事由により実際の業績や結果とは異なる可能性があります。

本資料及び当社IRに関するお問い合わせ  
株式会社フォトクリエイト 管理本部経営管理部

(03) 6812-7054

[ir@photocreate.co.jp](mailto:ir@photocreate.co.jp)