

報道関係者 各位

2016年4月8日

シード平和株式会社

(JASDAQ・コード 1739)

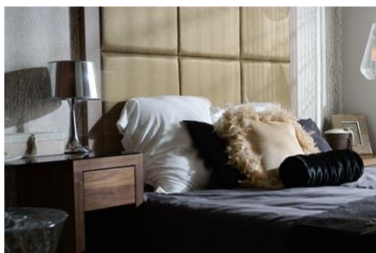
——— 新しい山科はじまる。 ———

山科エリア駅徒歩約3分の地に、約22年ぶりの総88邸レジデンス

『ヴェリテ・ラウロ山科音羽川』販売開始

シード平和株式会社（本社：大阪市淀川区／代表取締役：小池信三）は、京都市営地下鉄東西線「東野」駅近くの約2,994.15㎡の敷地にて、「ヴェリテ・ラウロ山科音羽川」（地上7階建・総戸数88戸）を4月9日より販売開始いたしますことを、お知らせいたします。

本物件は京都市の中心地へ直結する市営地下鉄東西線「東野」駅から徒歩約3分に位置し、そこから1駅約2分のJR「山科」駅は、JR線・地下鉄東西線・京阪京都線の3WAYの利用が可能。JR「京都」駅へも約6分と、通勤・通学・お出かけにとっても快適な環境です。“「NEW LUXURY QUALITY」— 山科の街に新しい暮らしの品質を。”をコンセプトに、生活の利便・潤い・ゆとり・安らぎなどの要素をバランスよく備えました。新しい山科のはじまり、「ヴェリテ・ラウロ山科音羽川」。家族の暮らしに豊かな時間をご提供いたします。





◎物件概要

所在地 : 京都市山科区東野北井ノ上町 5 番 12 他
構造・規模 : 鉄筋コンクリート造地上 7 階建
交通 : 京都市営地下鉄東西線「東野」駅より徒歩約 3 分
敷地面積 : 2,994.15 m²
総戸数 : 88 戸
間取り : 1LDK+F+WIC+N～4LDK+WIC+N
住居専有面積 : 62.46 m²～128.63 m²
売主 : 南海不動産株式会社
売主・施工 : シード平和株式会社
設計・監理 : 株式会社礎一級建築事務所

詳しくは公式HP「<http://www.nankaifd.jp/yamashina/index.html>」をご覧ください。