

平成28年3月期 第1四半期  
決算説明会

英知をつなげる エレクトロニクスの会社

平成27年7月31日  
ヒロセ電機株式会社

## 注意事項

本資料には、ヒロセ電機の現時点における予測に基づく記述が含まれています。

これら将来に関する記述は、既知または未知のリスク及び不確実性その他の要因が内在しており、当社における実際の業績と異なる恐れがあります。ご承知おき下さい。

# H27年度第1四半期のビジネス概況

## 〔H26年度のビジネス概況〕

◎第1四半期:スマートフォンは韓国市場向けは低調、中国市場向けは4月に受注が強くなった後に調整局面へ。自動車市場向け・産機市場向けの受注は安定して堅調に推移した。

◎第4四半期:スマートフォン市場向けは1月-2月は低調だったものの、3月は中国市場向けを中心に大幅増。産機市場向けは堅調に推移。

## 〔H27年度第1四半期(4月~6月)〕

◎スマートフォンは中国市場向けは比較的堅調なるも、韓国市場向けが低調。自動車向けは、海外市場向けが安定して推移した。

### ◎H27年度第1四半期

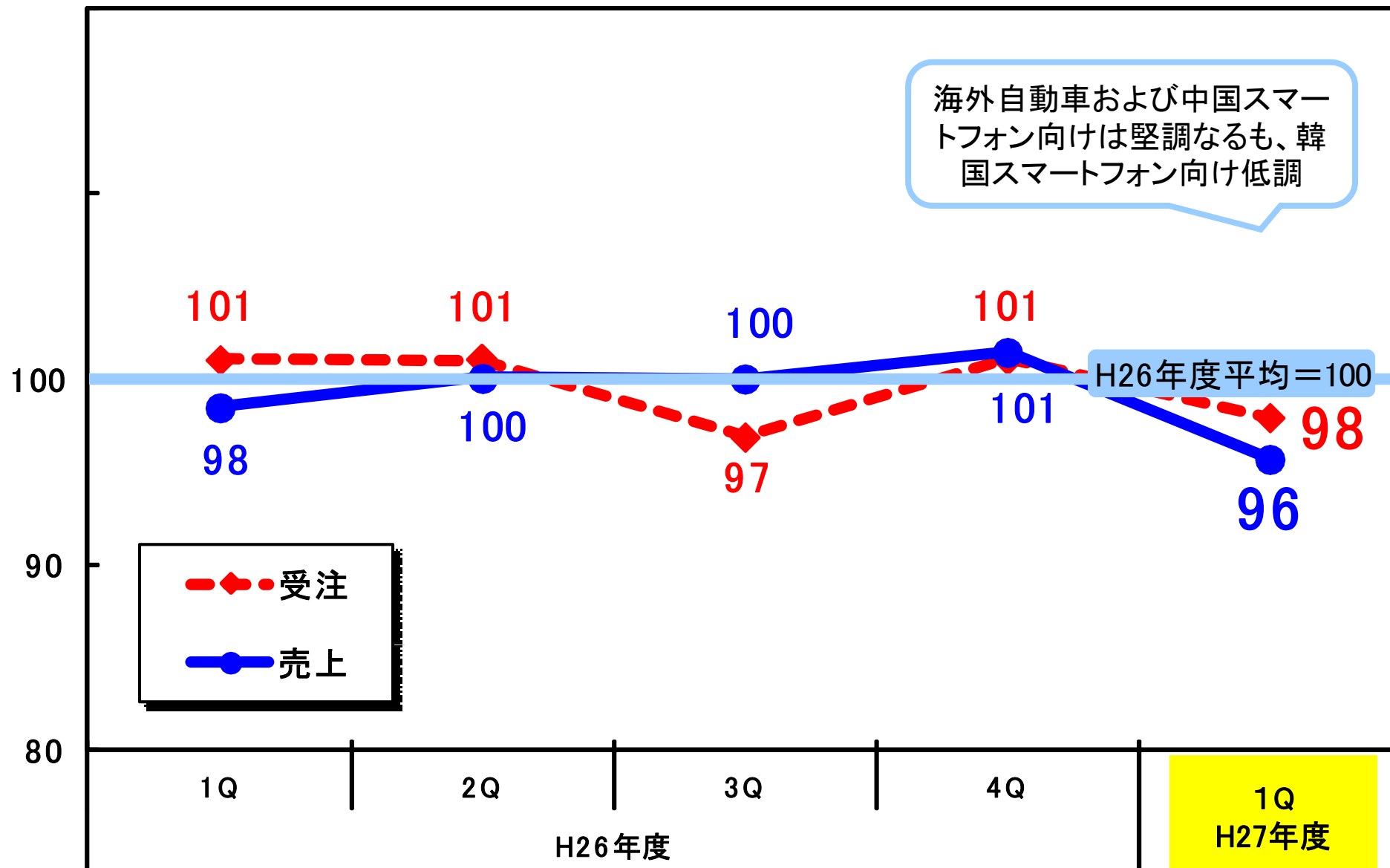
**受注高 309.3億円** (対前年同期比 -2.7%、対H26年度第4四半期比 -2.7%)

**売上高 302.2億円** (対前年同期比 -2.4%、対H26年度第4四半期比 -5.2%)

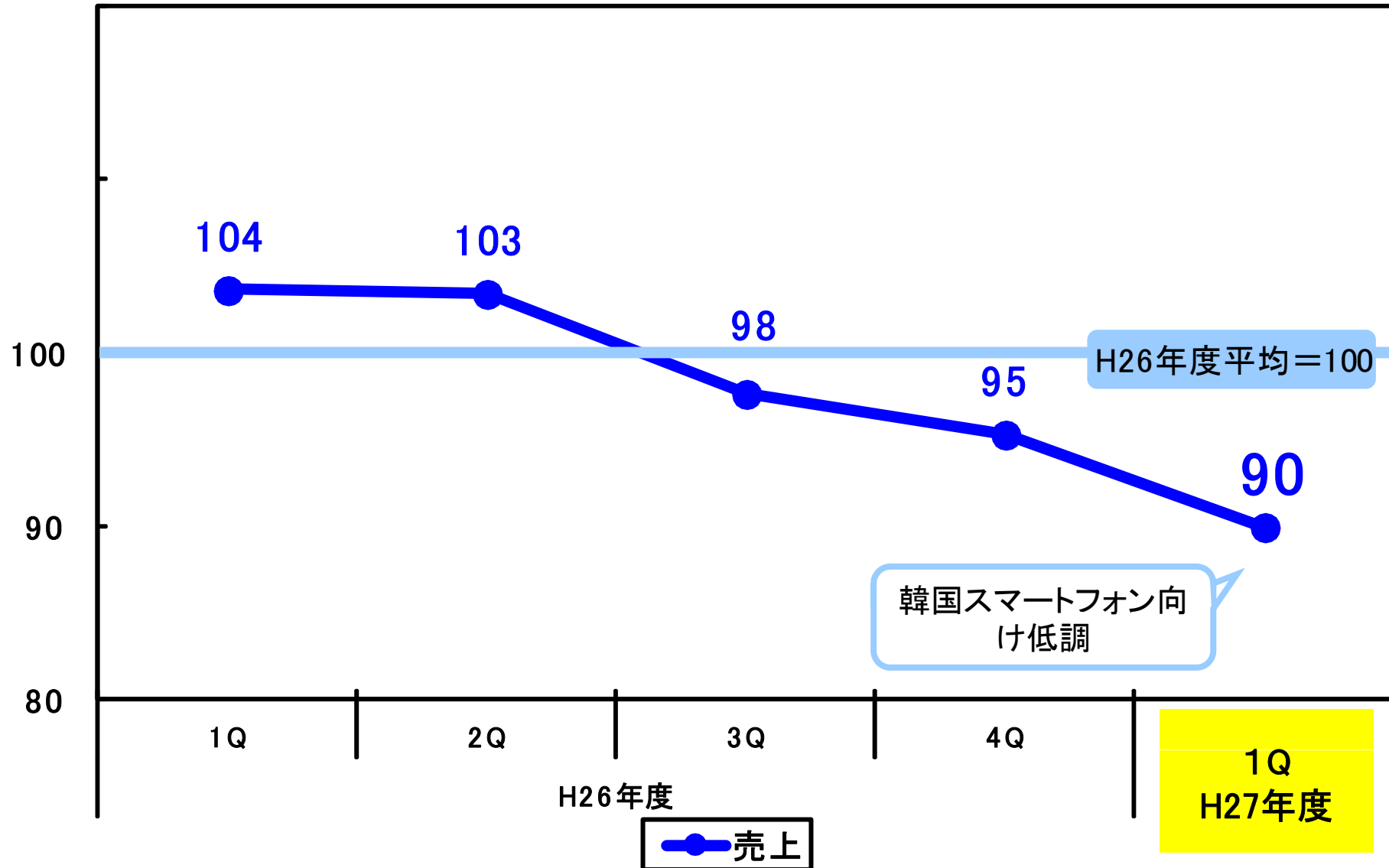
**経常利益 78.8億円** (利益率 26.1%、対前年同期比 -8.2%、対H26年度第4四半期比 -4.4%)

全体

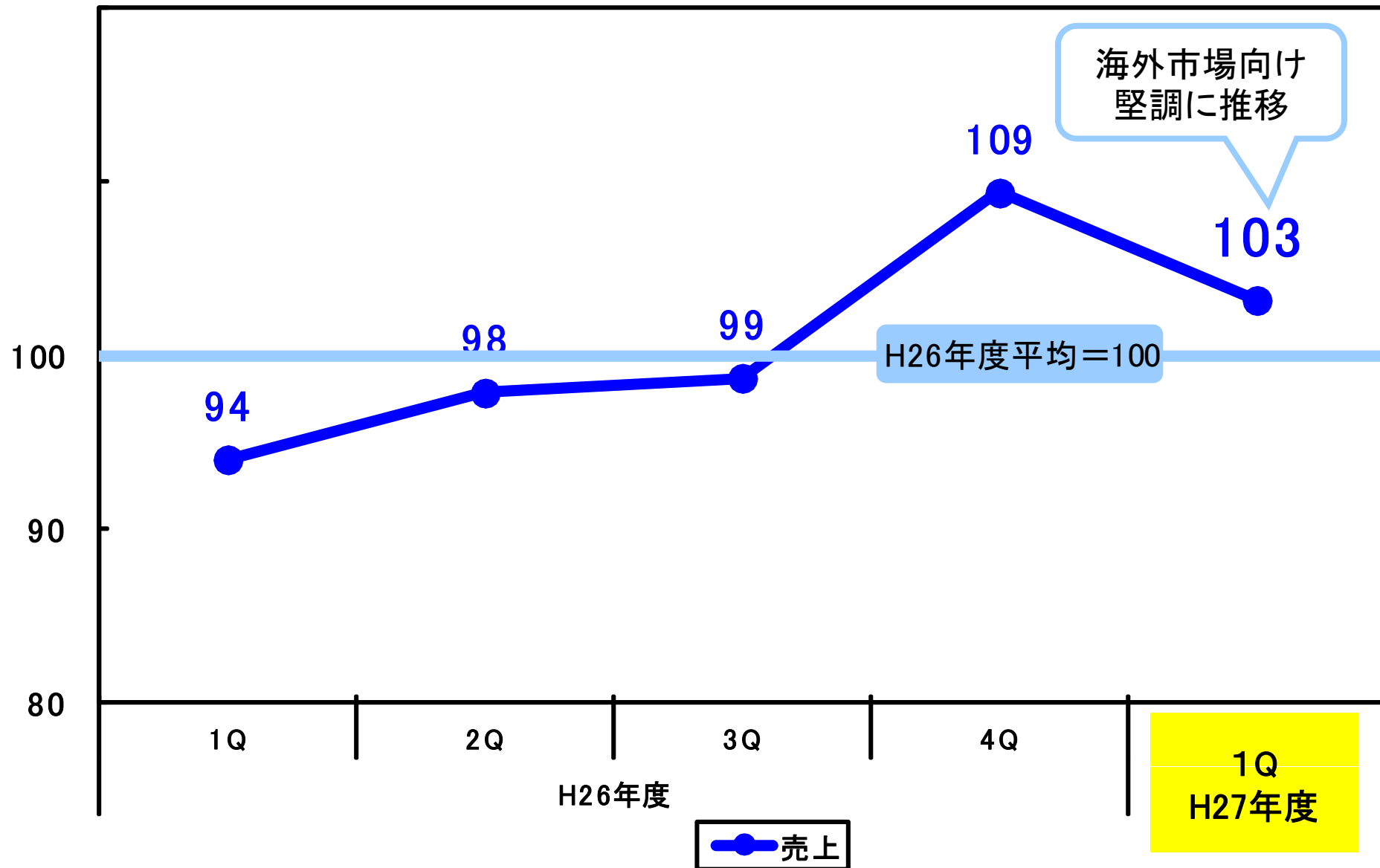
海外自動車および中国スマートフォン向けは堅調なるも、韓国スマートフォン向け低調



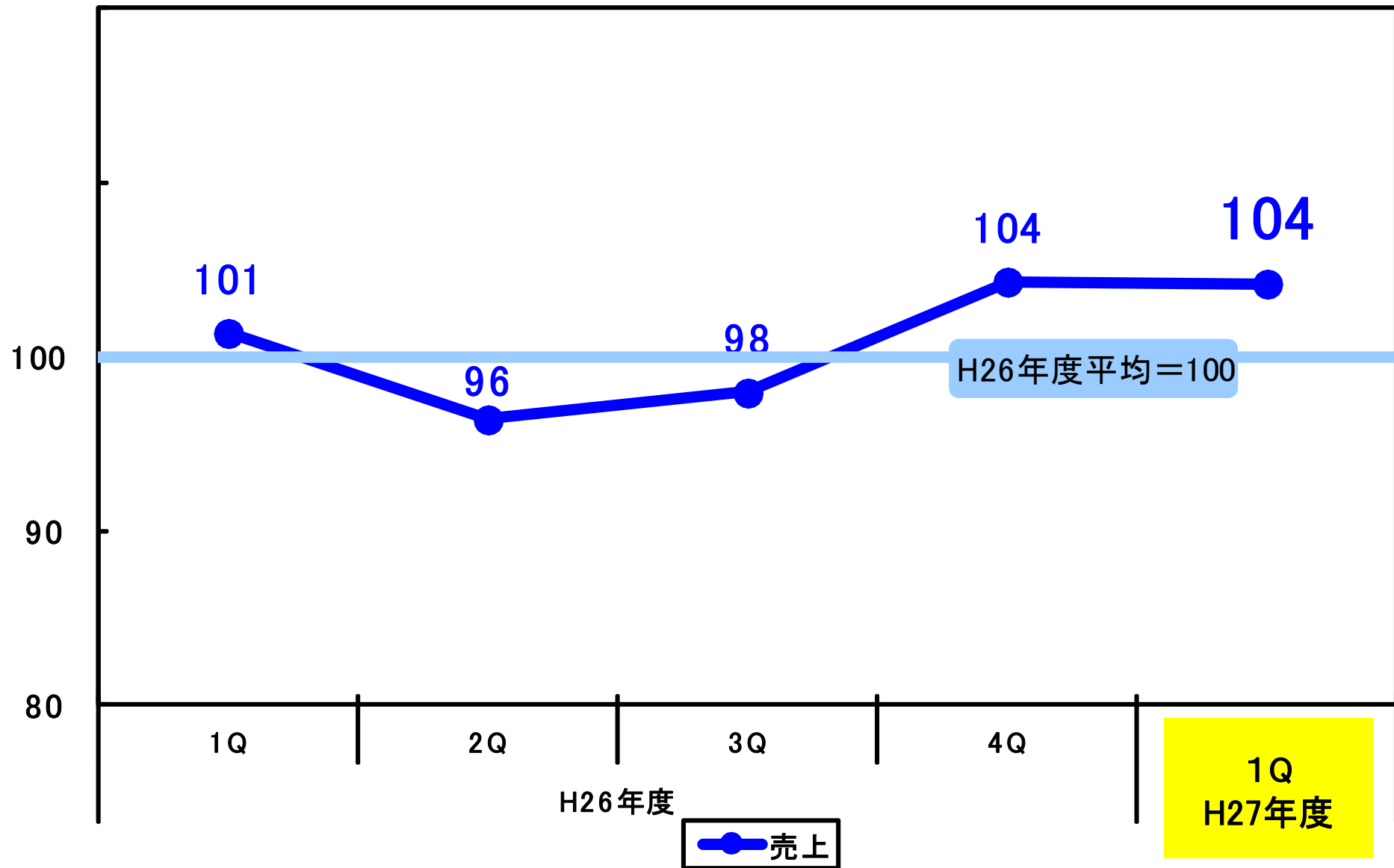
スマートフォン・携帯電話



自動車



一般産機(電子応用、FA制御、その他)



# H27年度第1四半期 連結決算概要

(金額単位: 億円)

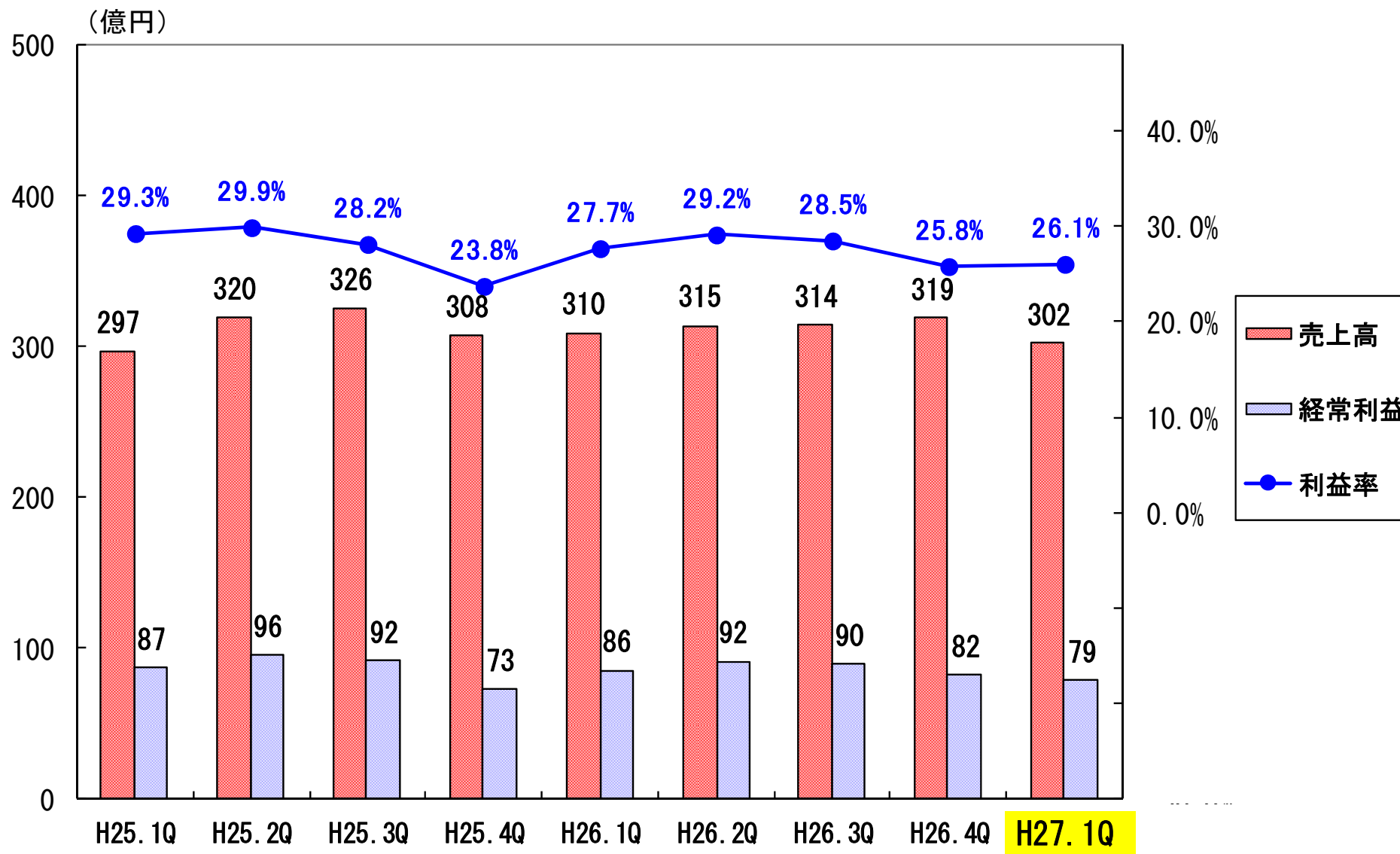
	(A) H26年度 第1四半期	(B) H27年度 第1四半期	(B)-(A)	(B)/(A)
<b>売上高</b> (売上原価率) (販売・管理費比率)	<b>309.5</b> (54.5%) (18.6%)	<b>302.2</b> (54.4%) (21.2%)	<b>-7.3</b> (-0.1%) (+2.6%)	<b>-2.4%</b>
<b>営業利益</b> (%)	<b>83.1</b> 26.9%	<b>73.5</b> 24.3%	<b>-9.6</b> (-2.5%)	<b>-11.6%</b>
<b>経常利益</b> (%)	<b>85.8</b> 27.7%	<b>78.8</b> 26.1%	<b>-7.0</b> (-1.6%)	<b>-8.2%</b>
<b>当期利益</b> (%)	<b>52.3</b> 16.9%	<b>52.2</b> 17.3%	<b>-0.1</b> (+0.4%)	<b>-0.3%</b>
<b>総資産残高</b>	<b>3,015.5</b>	<b>3,219.2</b>	<b>203.7</b>	<b>6.8%</b>
<b>自己資本比率</b>	<b>89.6%</b>	<b>90.3%</b>		
<b>一株当り当期利益</b>	<b>153.4円</b>	<b>146.6円</b>		

対前年同期主要増減	
[売上高]	7.3億円減
比叻単体	子会社
+1.2億円	-8.5億円
[売上原価率]	0.1ポイント良化
仕入原価率	40.4% → 40.2%
[販売・管理費比率]	2.6ポイント悪化
人件費他増	
[営業外損益]	
為替差損益	-1.9億円 → +1.2億円

為替レート: US\$	102.16円	121.36円
為替レート: €	140.07円	134.16円
為替レート: 100ウオン	9.95円	11.07円



# 四半期別 売上高・利益 実績推移



# 連結貸借対照表主要増減

(億円)

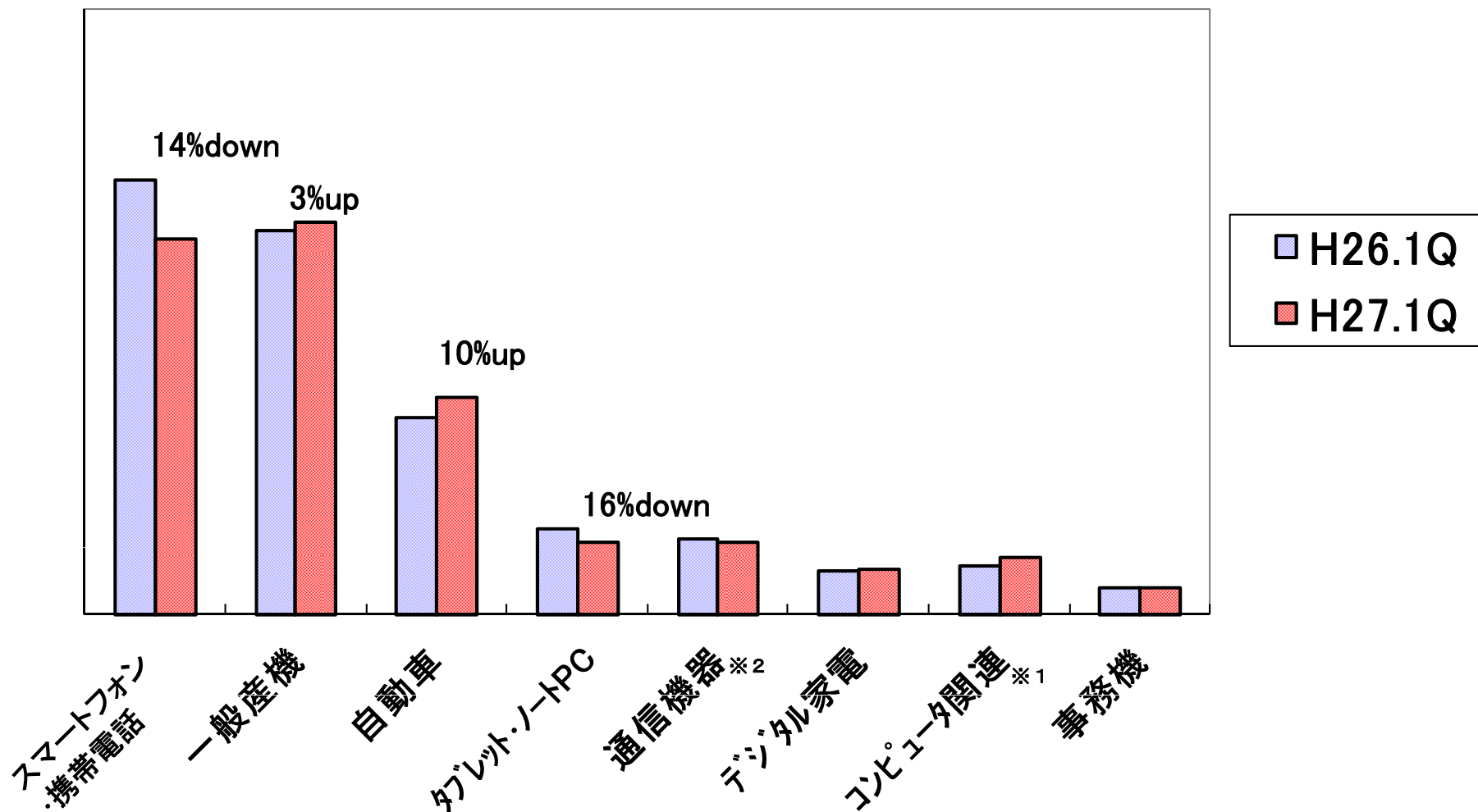
区分	科目	(A) H27/3末	(B) H27/6末	(B) - (A)	備考
資     産	現金及び預金	1,477.6	1,524.0	46.4	国内会社等増
	受取手形及び 売掛金	305.6	296.5	-9.1	売上高減に伴う減少
	有価証券	260.2	260.6	0.4	
	棚卸資産	91.4	90.5	-0.9	
	固定資産	376.9	381.7	4.8	機械装置・金型等増
	投資有価証券	583.9	537.0	-46.9	有価証券へ振替等
	その他	101.1	128.9	27.8	
	合計	3,196.7	3,219.2	22.5	

# 連結貸借対照表主要増減

(億円)

区分	科目	(A) H27/3末	(B) H27/6末	(B) - (A)	備考
負債	支払手形及び買掛金	115.1	113.2	-1.9	生産減に伴う減少
	未払法人税	53.2	32.9	-20.3	納税による
	その他	145.4	163.9	18.5	未払金増他
		313.7	310.0	-3.7	
純資産	利益剰余金	3,110.4	2,968.7	-141.7	当期純利益52.2億円-配当39.0億円-自己株無償割当154.9億円
	自己株式	-646.2	-469.1	177.1	自己株無償割当179.4億円
	その他有価証券	69.8	73.3	3.5	株価高 (日経終値: 19,207円→20,236円)
	評価差額金				
	為替換算調整勘定	119.2	129.8	10.6	円安による
	その他	229.8	206.5	-23.3	資本剰余金減 (自己株処分差益)
	合計	2,883.0	2,909.2	26.2	
負債及び純資産合計		3,196.7	3,219.2	22.5	

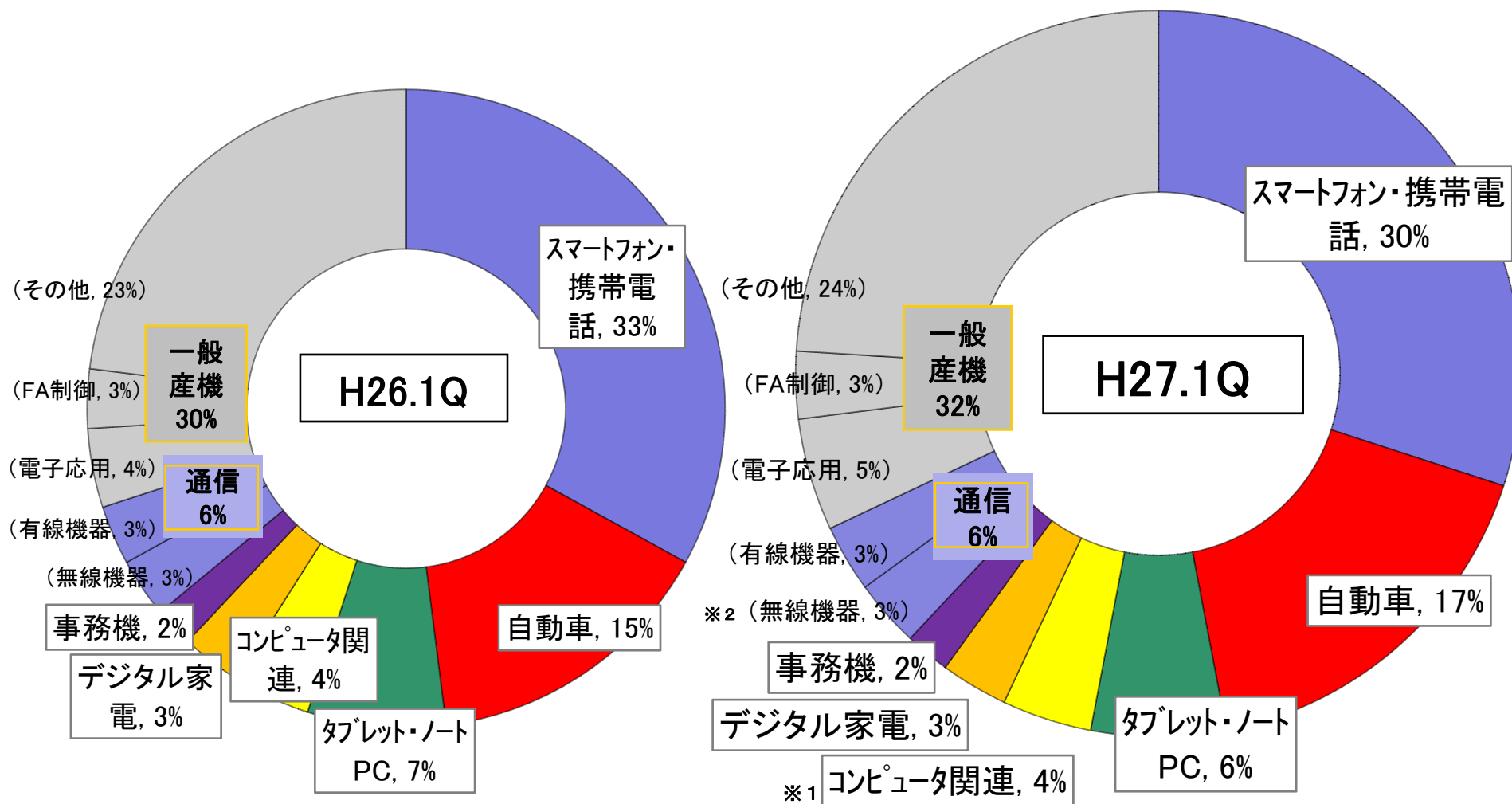
# コネクタ用途別売上 前年比較（概数）〔連結ベース〕



用途別構成比は概数により実際との誤差の可能性あることをご承知願います。

※1 コンピュータ関連・・・タブレット・ノートPCを除くコンピュータ関連機器  
 ※2 通信機器・・・スマートフォン・携帯電話を除く通信機器

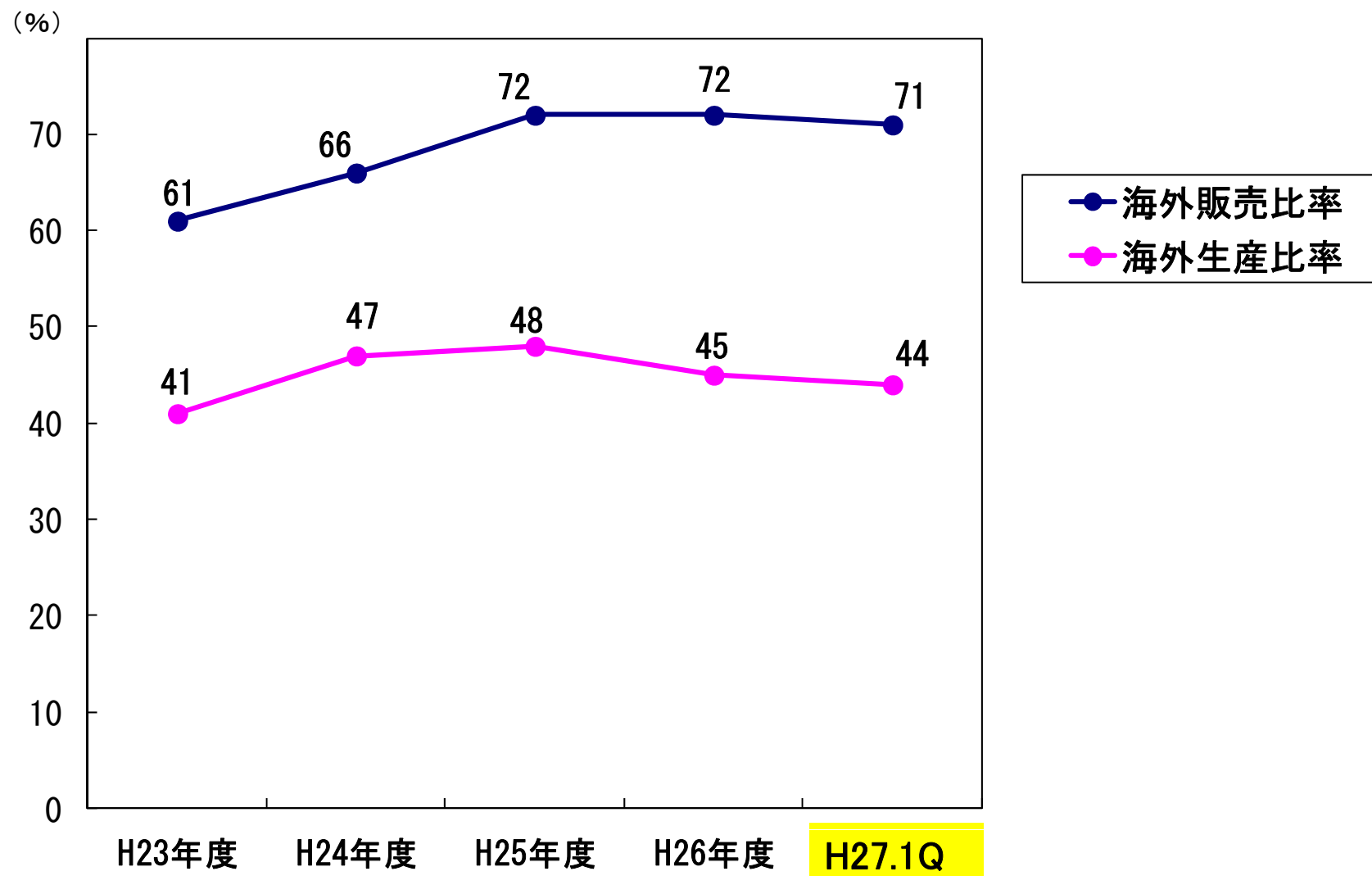
# コネクタ用途別売上構成比(概数)〔連結ベース〕



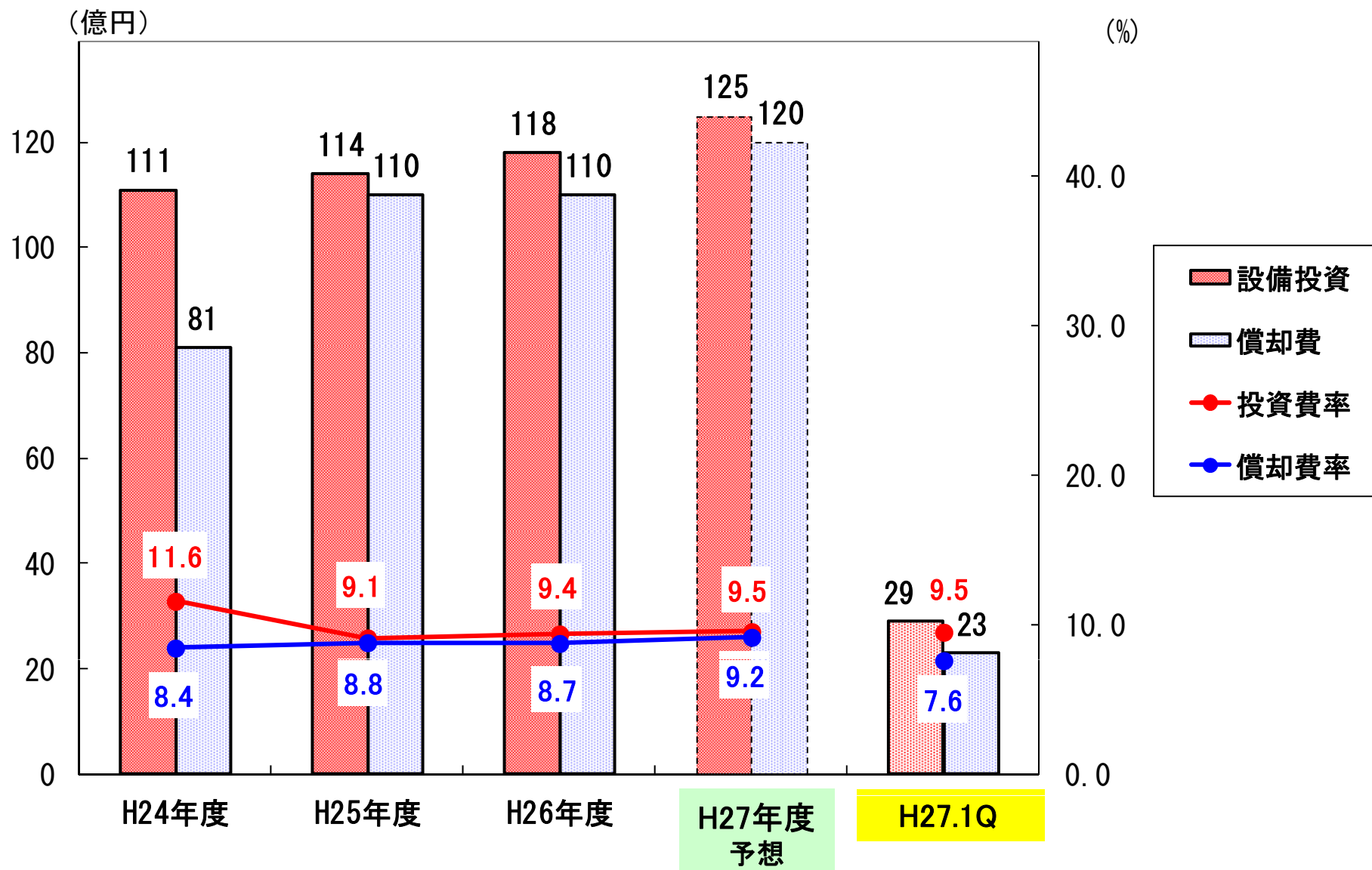
※1 コンピュータ関連…タブレット・ノートPCを除くコンピュータ関連機器  
 ※2 無線機器…スマートフォン・携帯電話を除く無線通信機器

〔用途別構成比は概数により実際との誤差の可能性あることをご承知願います。〕

# 海外生産比率・海外販売比率 推移



# 設備投資・償却費 推移（連結ベース）



(※除く土地・建物・ソフトウェア投資)

# H28年3月期 業績予想(連結)

一部スマートフォン向けビジネス不振により前回(H27/4)公表値を修正します。

(金額単位：億円)

注) 緑色斜体数値・・・  
H27/4公表数値

	H26年度 (H27/3月期) 実績		H27年度 (H28/3月期) 予想		第2四半期累計 対前年実績		通期 対前年実績													
	第2四半期累計	通期	第2四半期累計	通期	増減額	増減率	増減額	増減率												
売上高 (売上原価率)	624.0 (54.8%)	1,257.3 (55.0%)	610.0 (54.4%)	1,260.0 (54.0%)	-14.0	-2.2%	2.7	0.2%												
営業利益 (%)	167.4 26.8%	325.9 25.9%	150.0 24.6%	330.0 26.2%	-17.4	-10.4%	4.1	1.3%												
経常利益 (%)	177.5 28.4%	349.6 27.8%	160.0 26.2%	350.0 27.8%	-17.5	-9.9%	0.4	0.1%												
当期利益 (%)	113.0 18.1%	229.5 18.3%	110.0 18.0%	230.0 18.3%	-3.0	-2.6%	0.5	0.2%												
一株当り当期利益	-	674.25円	-	646.16円	<table border="1"> <thead> <tr> <th>【為替前提】</th> <th>H26年度実績</th> <th>H27年度予想</th> </tr> </thead> <tbody> <tr> <td>為替レート：US\$</td> <td>109.93円</td> <td>120.55円</td> </tr> <tr> <td>為替レート：€</td> <td>138.77円</td> <td>134.83円</td> </tr> <tr> <td>為替レート：100万円</td> <td>10.37円</td> <td>10.80円</td> </tr> </tbody> </table>				【為替前提】	H26年度実績	H27年度予想	為替レート：US\$	109.93円	120.55円	為替レート：€	138.77円	134.83円	為替レート：100万円	10.37円	10.80円
【為替前提】	H26年度実績	H27年度予想																		
為替レート：US\$	109.93円	120.55円																		
為替レート：€	138.77円	134.83円																		
為替レート：100万円	10.37円	10.80円																		
一株当り配当	115円	230円	120円	240円																
連結配当性向	-	34.2%	-	37.1%																