

日本メディカルネットコミュニケーションズ株式会社

～ 2014年5月期 2Q決算短信補足説明資料～

本資料には、当社又は当社グループに関連する見通し、計画、目標などの将来に関する記述がなされています。これらの記述は、当社が現在入手している情報に基づき、本資料の作成時点における予測等を基礎としてなされたものです。また、これらの記述は、一定の前提（仮定）のもとになされています。これらの記述または前提（仮定）が、客観的には不正確であったり、または将来実現しないという可能性があります。

本資料に記載されている当社及び当社グループ以外の企業等に係る情報は、公開情報等から引用したものであり、かかる情報の正確性・適切性等について当社は何等の検証も行っておらず、また、これを保証するものではありません。

日本メディカルネットコミュニケーションズ株式会社

2014年5月期2Q決算説明会資料

目次

P 4 **2014年5月期2Q業績概要**

P10 **今後の事業戦略と2014年5月期下期計画**

P25 **中期の基本方針**

P29 **会社概要**

P35 **事業内容**

2014年5月期2Q業績概況

2014年5月期 2Q業績概要

(単位：百万円)

	2013年 5月期 2Q	2014年5月期 2Q					
	実績	計画	実績	前年同期比		計画比	
売上高	516	619	620	104	+20.2%	+1	+0.2%
営業利益	59	50	71	12	+20.3%	+20	+41.6%
営業利益率	11.5%	8.1%	11.5%	—	—	—	—
四半期純利益	30	23	36	5	+17.2%	+12	+51.7%

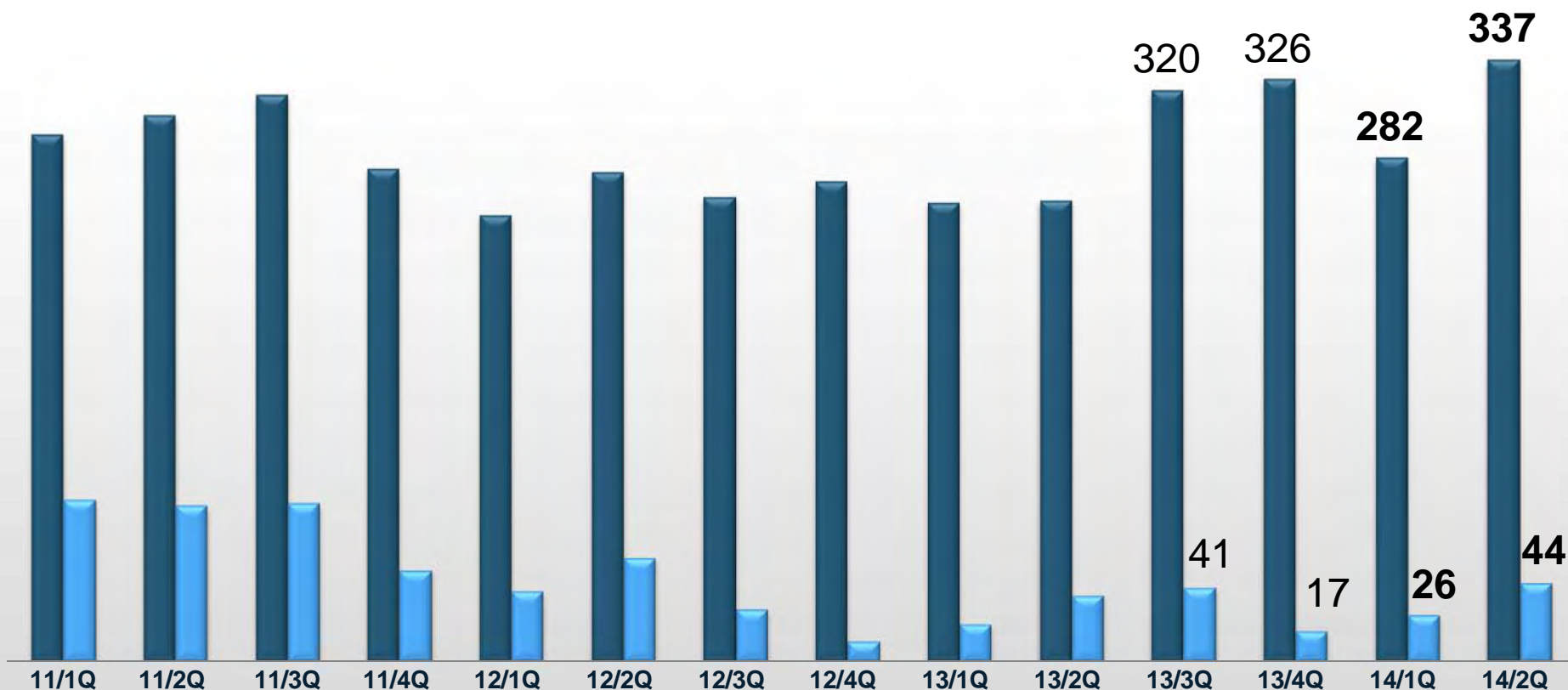
**上半期売上高過去最高
前年同期比20.2%増収**

四半期売上高・営業利益推移

単位：百万円

■ 売上高

■ 営業利益



(注) 2012年5月期第1四半期までは四半期連結財務諸表を作成していないため単体の四半期財務諸表の数値を記載しております。

2014年5月期2Q売上分析

(単位：百万円)

	2013/2Q	2014/2Q	前年同期比	
			増減	増減率
ポータルサイト運営 (歯 科)	217	229	+11	+5.3%
ポータルサイト運営 (美 容 ・ エ ス テ)	58	79	+20	+34.3%
S E M	148	136	△11	△7.7%
保 証	18	22	+4	+24.8%
医 療 B t o B	—	48	—	—
そ の 他	72	103	+30	+42.4%
合 計	516	620	+104	+20.2%

ポータルサイトを中心に順調に推移

2014年5月期2Q費用分析

(単位：百万円)

	2013/2Q	2014/2Q	前年同期比	
			増減	増減率
売上原価	249	297	+48	+19.2%
売上原価率	48.4%	48.0%	—	—
仕入高(注)	121	133	+11	+9.1%
労務費	76	94	+17	+23.6%
販管費	207	251	+44	+21.3%
販管費率	40.1%	40.5%	—	—
人件費	130	155	+25	+19.4%

(注)リスティング広告費用、販売代理手数料及び再保証料等により構成されております。

原価率・販管費率はほぼ横ばい

目次

P 4 2014年5月期第2Q業績概要

P10 今後の事業戦略と2014年5月下旬計画

P25 中期の基本方針

P29 会社概要

P35 事業内容

今後の事業戦略と 2014年5月期下期計画

既存事業

顧客数の拡大

顧客単価のアップ

新規事業

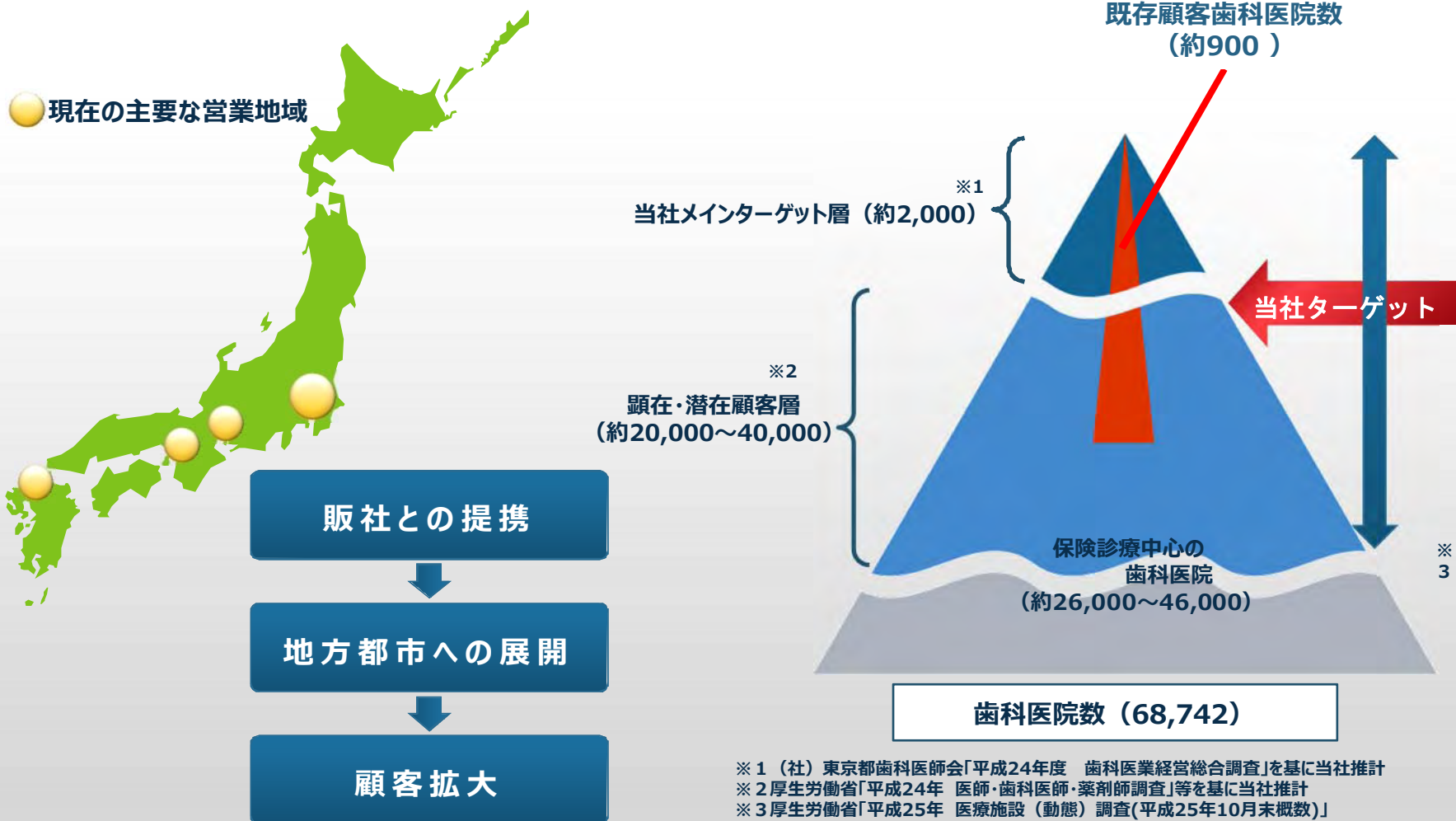
保証事業

人材キャリア事業

医療B to B事業

JMNC単体の顧客数の拡大

販社との提携、幅広いサービスラインナップにより顧客拡大



クロスセルによる顧客単価アップ



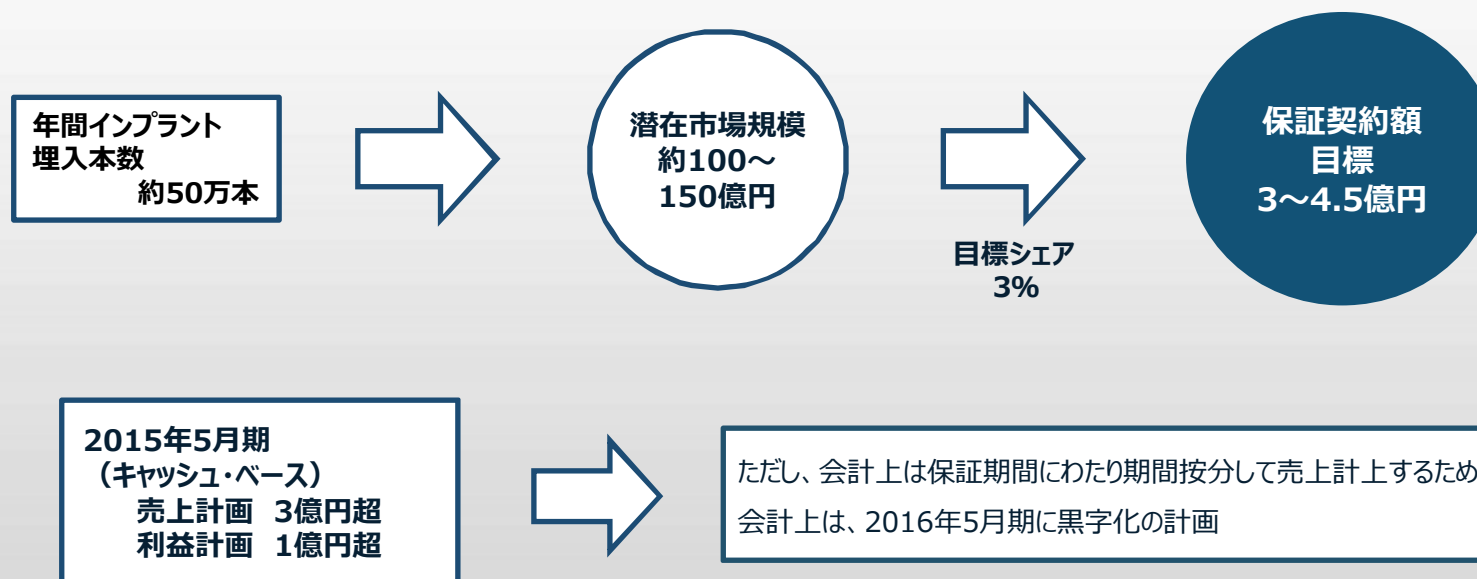
保証事業

子会社（株ガイドント）が事業承継により2011年11月からサービス開始

事業承継の効果

- 〈短期シナジー〉顧客基盤の拡大（GD承継クライアント400、当社歯科分野900）
- 〈中長期シナジー〉サービスラインナップの拡張（クロスセル）

中長期ポテンシャル（契約額ベース）



人材キャリア事業

就職・転職サイト「Denty」

歯科従事者専門

- 歯科ポータルサイトの運営実績・ノウハウ
- ポータルサイトの約7,000の登録医院

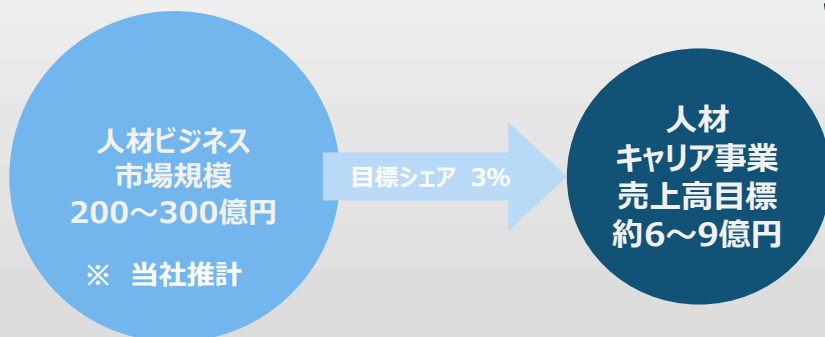
人材紹介サービス

歯科医師・歯科衛生士専門

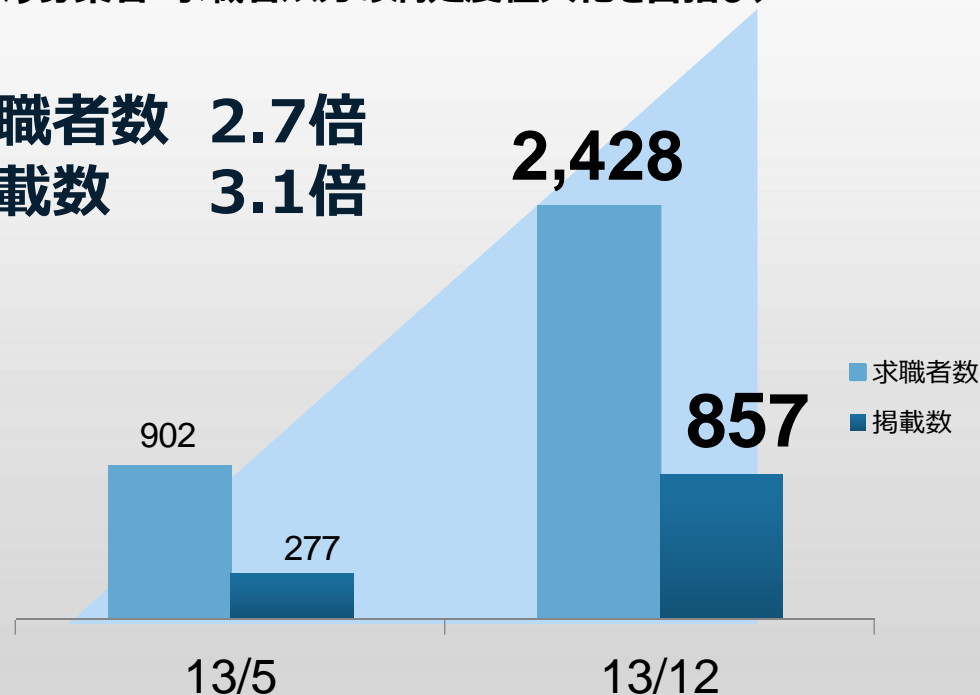
- 歯科分野に精通した専任コンサルタントによるサポート
- 登録手数料無料の成功報酬型
- 歯科医院が利用しやすい適正価格(手数料率)

歯科特有の事情を反映したサービス・価格体系により募集者・求職者双方の満足度極大化を目指し、未開拓の歯科人材キャリア市場でNo.1へ

歯科分野



求職者数 2.7倍
掲載数 3.1倍



ブランネットワークスをM&A (2012年11月)

医療BtoB事業へ参入

グループシナジー

JMNCグループ

- コンサルティング営業力
- サイト構築・運営・SEMのノウハウ・実績
- 歯科関連コンテンツ制作のノウハウ・実績
- 歯科関連ネット企業で唯一の上場企業
- 歯科医師会員数約7,000人(M&A時会員数)



ブランネットワークス (BNW)

- 歯科医療従事者向けポータルサイト運営
- 歯科医師からの信頼性と知名度
- 歯科関連メーカー・学会とのネットワーク
- コンベンション等の運営ノウハウと実績
- 運営サイト会員数約16,000人

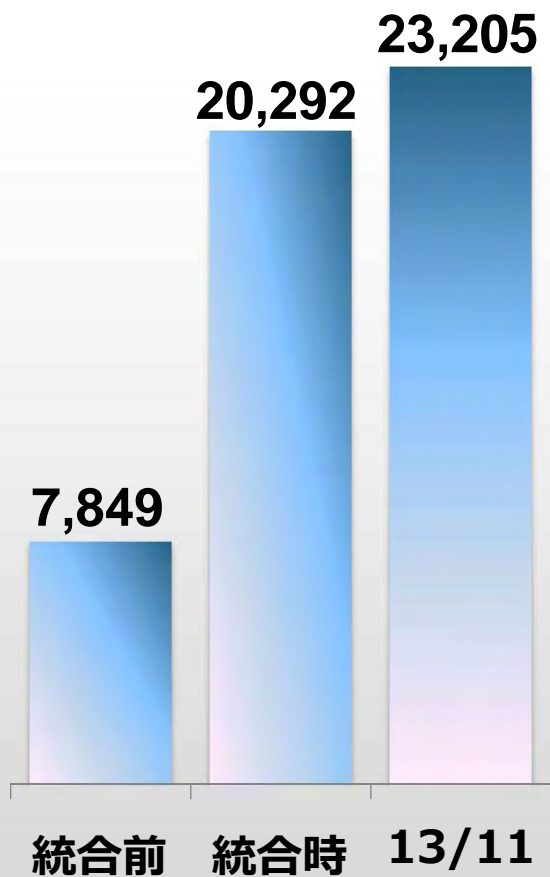
(M&A時会員数)

アライアンス

- JMNCのサイト運営共有
- 共同営業による効率化
- JMNCのネットサービスをBNWへOEM提供
- 人材ビジネス協業
- 歯科医師会員統合

国内で圧倒的なポジションの歯科向けポータルサイト・BtoB事業の確立

会員数



JMNCグループ会員数
3倍

歯科業界の圧倒的な
リーディングカンパニーへ

コンベンション運営受託・リサーチサービス

- 大手製薬メーカーや歯科医師会のセミナー及びイベントの企画運営
- 歯科医療従事者（歯科医師・歯科技工士・歯科衛生士）を対象にしたアンケート調査

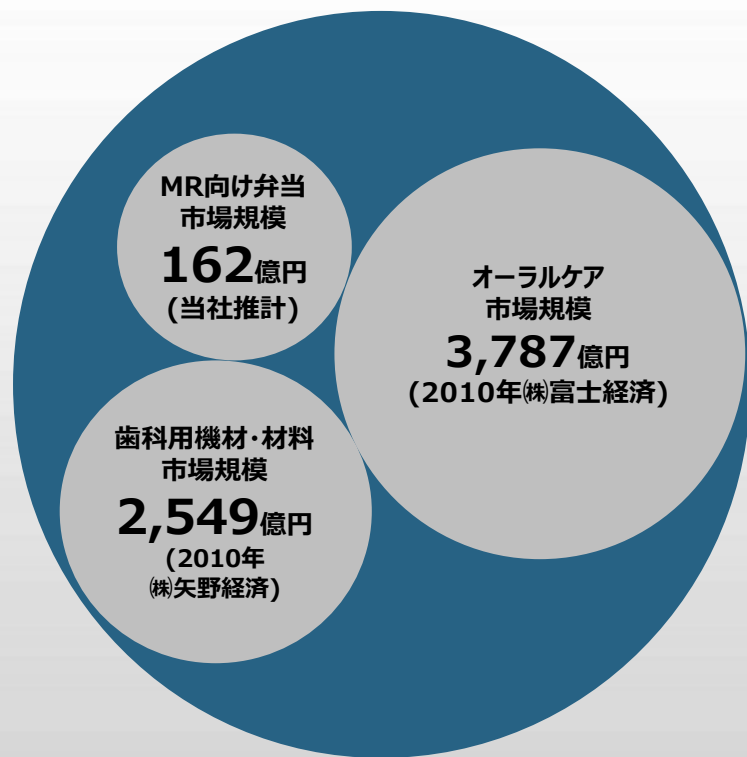
広告・ソリューションサービス

- 「DentWave.com」を中心とした広告サービス
- 学会向け事業、e-ラーニング構築運用、医療コンサルティングASP事業

VIP弁当サービス

- MRを対象とした高級弁当プラットフォームの提供

Targetとする
医療BtoB市場規模
6,498億円



ブルーオーシャンの開拓を目指して

当社グループ売上
0.9億円

2013

20XX

歯髄細胞バンクとの業務提携 (2013年4月)

再生医療への進出

2014年5月期計画の前提

トップライン	ポータルサイト	↗	新商品の拡充・営業力の強化により増加の見込み
	S E M	↘	減少の見込み
	ホームページ	↗	受注は堅調、新商品の拡充・営業力の強化により増加の見込み
	販売代理	→	ほぼ前期並み
	保証	↗	営業力の強化により増加の見込み
	人材キャリア	↗	営業力の強化やサイトのリニューアル・統合により増加の見込み
	医療 B t o B	↗	増加の見込み
コスト	売上原価(仕入高)	↗	売上増加に伴い、増加見込み。但し、業務効率改善により制作経費は現状維持の見込み
	販管費(人件費)	↗	売上増加に伴い、増加見込み。

2014年5月期計画の概要

(単位：百万円)

	2013年5月期 (実績)	2014年5月期 (予想)	前年比	
売上高	1,163	1,298	+134	+11.6%
営業利益	117	124	+7	+6.3%
営業利益率	10.1%	9.6%	—	—
当期純利益	63	63	+0	+1.0%

**売上高過去最高の見込み
11.6%増**

目次

P 4 2014年5月期第2Q業績概要

P10 今後の事業戦略と2014年5月期下期計画

P25 中期の基本方針

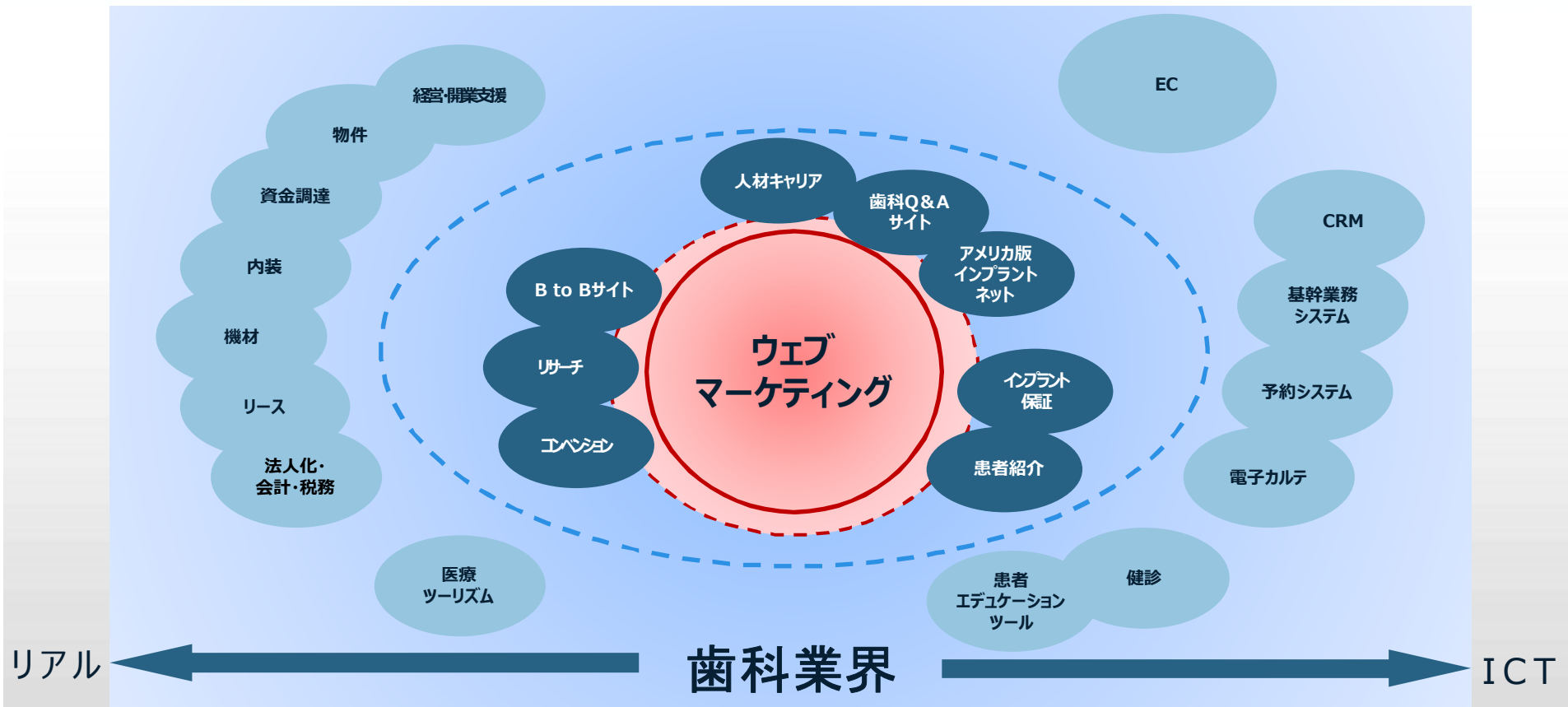
P29 会社概要

P35 事業内容

中期の基本方針

基本方針～歯科ビジネス～

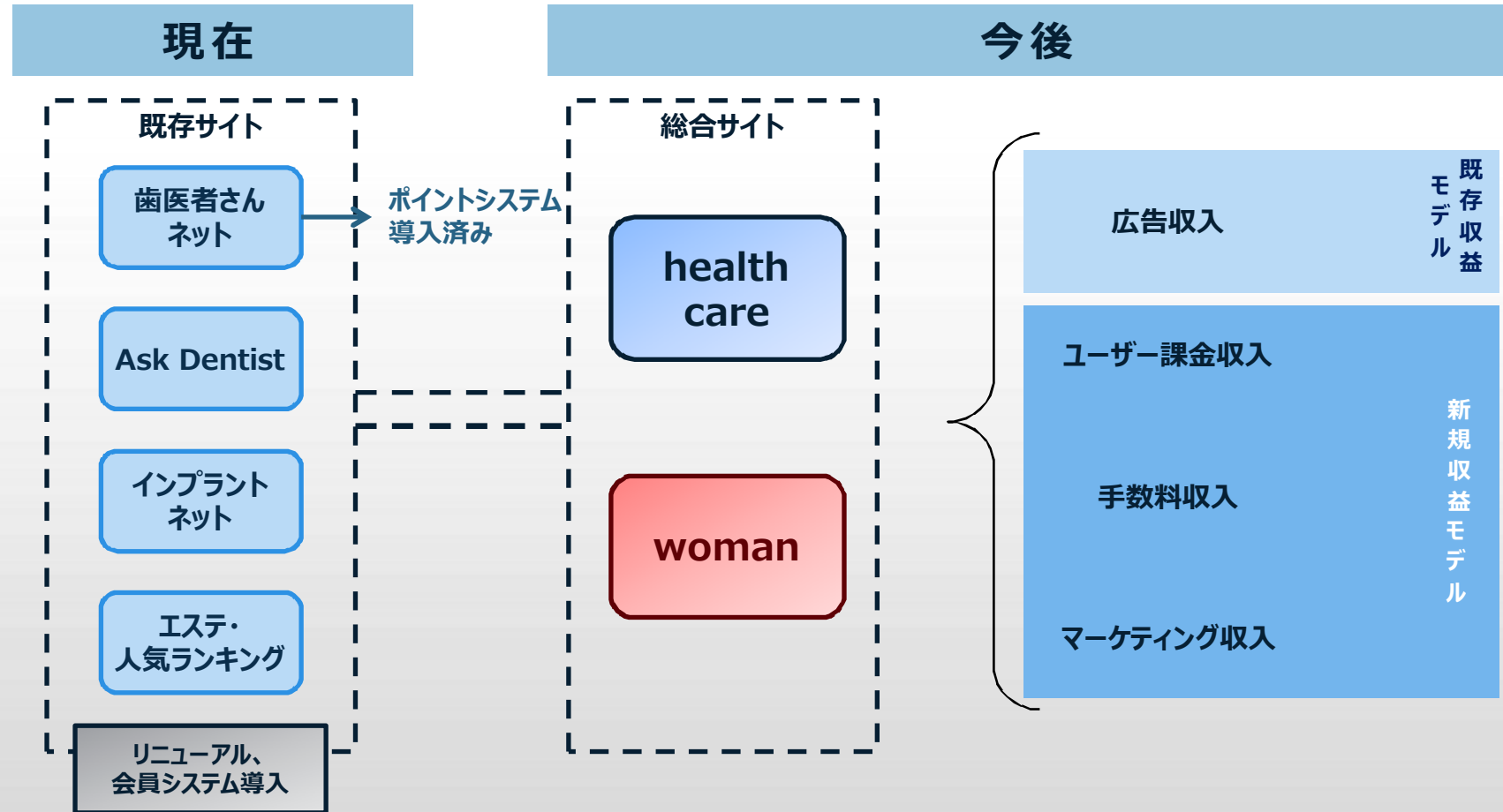
歯の「健康」と「美」に貢献し、人々の笑顔を増やす



歯科のウェブマーケティングから
歯科の総合カンパニーへ

基本方針～ITメディア～

既存サイトと連携・発展させ「health care」、「woman」の総合サイトを構築



ニッチメディアから総合メディアへ

目次

P 4 2014年5月期第2Q業績概要

P10 今後の事業戦略と2014年5月期下期計画

P25 中期の基本方針

P29 会社概要

P35 事業内容

会社概要

会社概要



- **会社名**：日本メディカルネットコミュニケーションズ株式会社（東証マザーズ上場）
- **証券コード**：3645
- **事業内容**：ポータルサイト運営、SEM、HP制作・メンテナンス、
人材キャリア、保証事業、医療BtoB事業、販売代理
- **所在地**：（本社）東京都渋谷区幡ヶ谷1-34-14 宝ビル3階
（西日本支社）大阪府大阪市中央区南船場2-10-12 砂糖会館ビル2階
- **代表者**：代表取締役社長 平川 大
- **役員**：取締役6名、監査役3名
- **従業員**：73名（連結：2013年11月30日現在）
- **設立**：2001年6月
- **資本金**：286百万円
- **主要株主**：早川亮、エムスリー株式会社、役員・関係者
- **連結子会社**：株式会社ガイドデント、ブランネットワークス株式会社

当社グループの沿革

- | | |
|----------|--|
| 2000年 4月 | 日本インターネットメディアセンター（当社前身）創業
ポータルサイト運営事業・ホームページ制作事業を開始 |
| 2000年 9月 | インプラント専門ポータルサイト「インプラントネット」をリリース |
| 2001年 6月 | 日本メディカルネットコミュニケーションズ株式会社を設立 |
| 2002年 2月 | 歯列矯正治療専門ポータルサイト「矯正歯科ネット」をリリース
審美歯科治療専門ポータルサイト「審美歯科ネット」をリリース |
| 2005年 4月 | 美容・エステ分野ポータルサイトの運営開始
エステ専門ポータルサイト「エステ・人気ランキング」をリリース |
| 2006年 1月 | 大阪支社（現西日本支社）を開設 |
| 2006年10月 | SEM事業の開始 |
| 2007年 9月 | ソネット・エムスリー株式会社（現エムスリー株式会社）と資本・業務提携 |
| 2010年 1月 | インプラントネットUS 版「Dental Implants Net」をリリース |
| 2010年12月 | 東京証券取引所マザーズ市場に上場 |
| 2011年 8月 | 株式会社ガイドデント設立 |
| 2011年11月 | インプラント保証事業の開始 |
| 2012年 2月 | 有料職業紹介事業許可取得、人材紹介サービスの開始 |
| 2012年11月 | ブランネットワークス株式会社を子会社化 |
| 2013年 4月 | 株式会社再生医療推進機構との業務提携 |

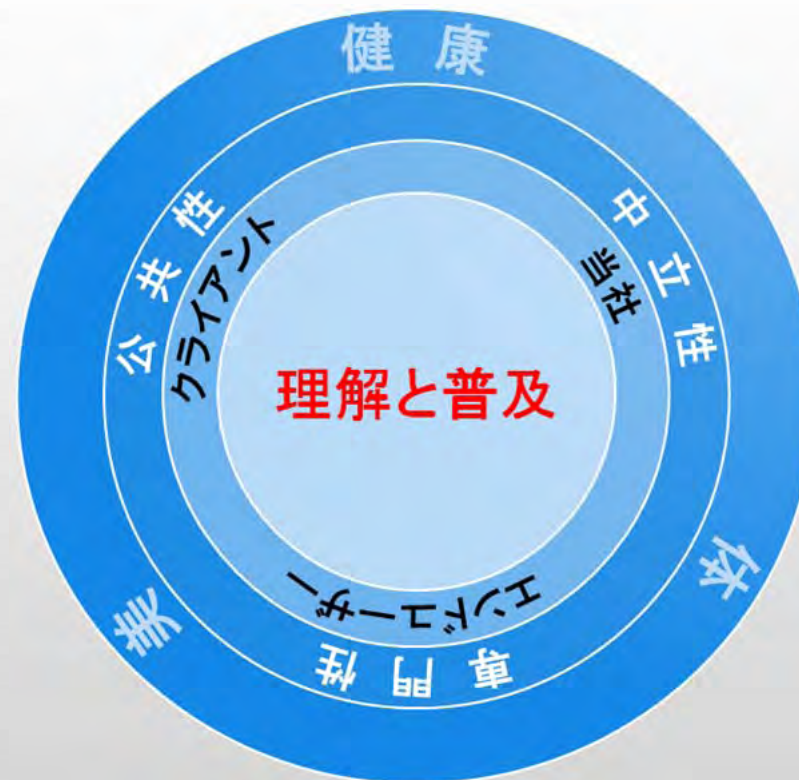
経営理念と事業テーマ

経営理念

1. 「からだ」・「健康」・「美」に関する適切な情報をインターネットを通じて発信することにより事業者と消費者のコミュニケーションツールとなることで、人々の生活・文化に貢献します。
2. 「変化なくして進歩なし」を胸に秘め、未来へ挑む勇気と情熱をもって現状に満足することなく、新たな価値を創造し、社会に貢献します。

事業テーマ

「からだ」・「健康」・「美」に関する情報を発信する専門ポータルサイトをクライアント（歯科医院様・エステサロン様等）の視点のみではなくエンドユーザー（患者様・お客様）の視点も取り入れ各専門分野の「理解」と「普及」をミッションとして「公共性」「中立性」のある運営を目指しております。



事業の特徴



クライアント



エンドユーザー

歯科医院様・エステサロン様等に対して、
ポータルサイトへの広告掲載を中心にウェブマーケティングの
ワンストップソリューションを提供

目次

P 4 2014年5月期第2Q業績概要

P10 今後の事業戦略と2014年5月期下期計画

P25 中期の基本方針

P29 会社概要

P35 事業内容

事業内容

ポータルサイト運営事業（歯科①）

スポンサーエリア

PRエリア

中立エリア

コンテンツエリア

ニュースエリア

検索エリア

The screenshot shows the Japanese website 'インプラントネット' (Implant Net). The layout includes a top navigation bar, a main content area with multiple columns of text and images, and a sidebar on the right. Several areas are highlighted with colored boxes: a red box highlights a search bar and a '1日でお口のインプラント' (1-day dental implant) advertisement; a green box highlights a large central article about dental implants; a blue box highlights a search bar and a 'FAQ?' section; an orange box highlights a sidebar with 'トピックス' (Topics) and '最新! イラスト素材集' (Latest! Illustration material collection); and a yellow box highlights a 'Closeup Doctor' section.

「インプラントネット」TOP PAGE
<http://www.implant.ac/>

The screenshot shows the English website 'Dental Implants Net'. The layout includes a top navigation bar, a main content area with multiple columns of text and images, and a sidebar on the right. Several areas are highlighted with colored boxes: a green box highlights a large central article about dental implants; a blue box highlights a search bar and a 'FAQ?' section; an orange box highlights a sidebar with 'What is treatment like?' and 'Basic knowledge'; and a red box highlights a sidebar with 'Find an Implant Dentist' and 'Recent Dentists'.

「Dental Implants Net」TOP PAGE
<http://www.implants-dental.org/>

ポータルサイト運営事業（歯科②）



「矯正歯科ネット」TOP PAGE
<http://www.kyousei-shika.net/>



「審美歯科ネット」TOP PAGE
<http://www.shinbi-shika.net/>



上「歯医者さんネット」
<http://www.haishasan.net/>

下「AskDentist」<http://www.askdentist.org/>



ポータルサイト運営事業（医療）

「からだネット」TOP PAGE
<http://www.karada.ne.jp/>

「PET検査ネット」TOP PAGE
<http://www.pet-net.jp/>

「レーシック.NET」TOP PAGE
<http://www.lasik-net.com/>

ポータルサイト運営事業（美容）

「エステ・人気ランキング」
TOP PAGE
<http://www.esthetic.cc/>

「気になる！美容整形総合ランキング」
TOP PAGE
<http://www.biyou-seikei.cc/>

上「プチ整形ネット（プチ整形人気ランキング）」
<http://www.petit-seikei.cc/>
下「エステ・スクール総合ランキング」
<http://www.esthe-school.net/>

SEOサービス

特定キーワードにて、検索した結果ページに、対象とするサイトを上位表示させるサービス

- I. コンサルティング型
- II. 月次定額型
- III. 成功報酬型



リスティング運用(検索連動広告) 代行サービス

検索結果ページやコンテンツページの広告枠に表示されるテキスト広告等の運用代行サービス

Yahoo! JAPAN プレモーション広告

- スポンサードサーチ
- ディスプレイアドネットワーク

Google Adwords

- 検索連動型広告
- ディスプレイ広告
- モバイル広告など

HP制作・メンテナンス事業 / リアル商材

HP制作・メンテナンス事業

ホームページ制作 / ホームページメンテナンス / ドメイン管理



「大阪インプラントセンター」
<http://www.osaka-ic.com/>



「OSI」(スタディグループ)
<http://www.osi-implant.com/>



「デンツプライ I H株式会社」(世界TOP3インプラントメーカー)
<http://www.astratech.jp/>

リアル商材

ワンストップソリューションの一環として、クライアントの多様なニーズに応えるため、様々な他社のサービスを販売

- 新聞折込広告、雑誌広告、TVCMなどのリアル媒体広告

歯科従事者のための就職・転職サイト「Denty」



「Denty」TOP PAGE
<http://www.denty.jp/>

求人情報

- 歯科分野に特化した求人サイト
- 歯科ポータルサイトの運営実績
- ポータルサイトの約7,000の登録医院
- 全国の求人検索が可能

人材紹介

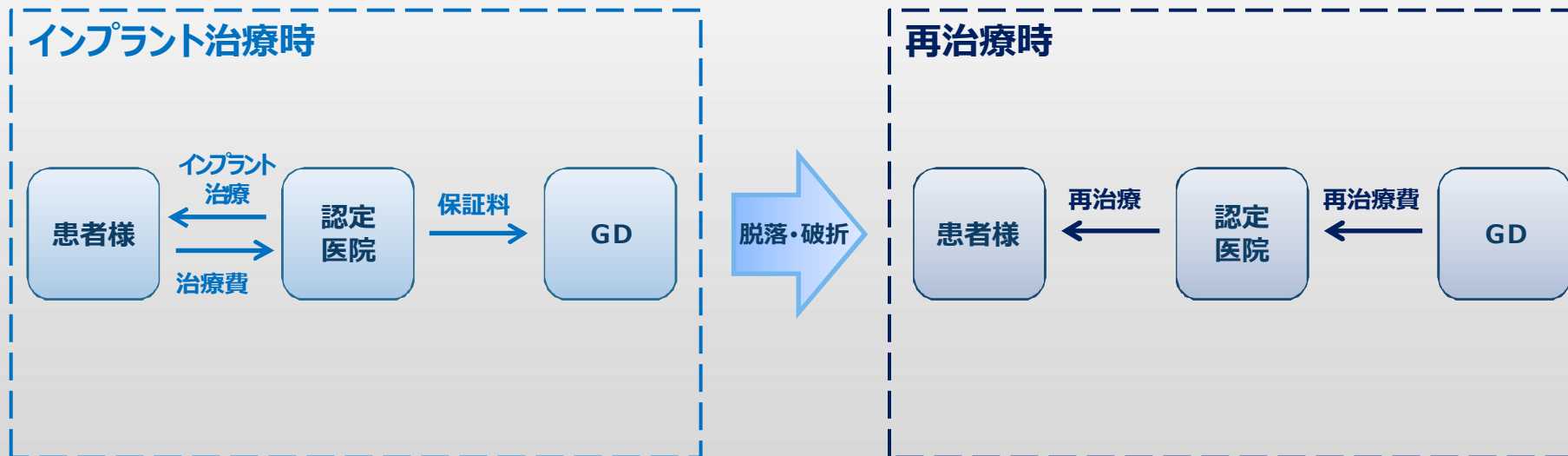
- 歯科分野に精通した専任コンサルタントによるサポート体制
- 登録手数料無料の成功報酬型
- 歯科医院が利用しやすい適正価格(手数料率)
- 転職需要が多い首都圏からスタート

保証事業

インプラント保証サービス（**株**ガイドデント（GD）提供）

- インプラント治療（インプラント体・上部構造とも）、審美治療の長期保証
- 長期の保証により、患者様（被保証者）に治療後の“あんしん”を提供
- 治療後の偶然の事故等による脱落・破折をGA認定医院が保証限度額の範囲内で再治療
- 全国のGA認定医院による再治療ネットワークで患者様の転居や医院の閉院にも対応

インプラント保証サービス



医療 B to B 事業

歯科医療従事者のための総合情報サイト「DentWave」を運営




「DentWave」TOP PAGE
<https://www.dentwave.com/>

医療 B to B

「DentWave.com」を中核として、歯科医療関連事業者と歯科医療従事者をつなぐサービスを提供

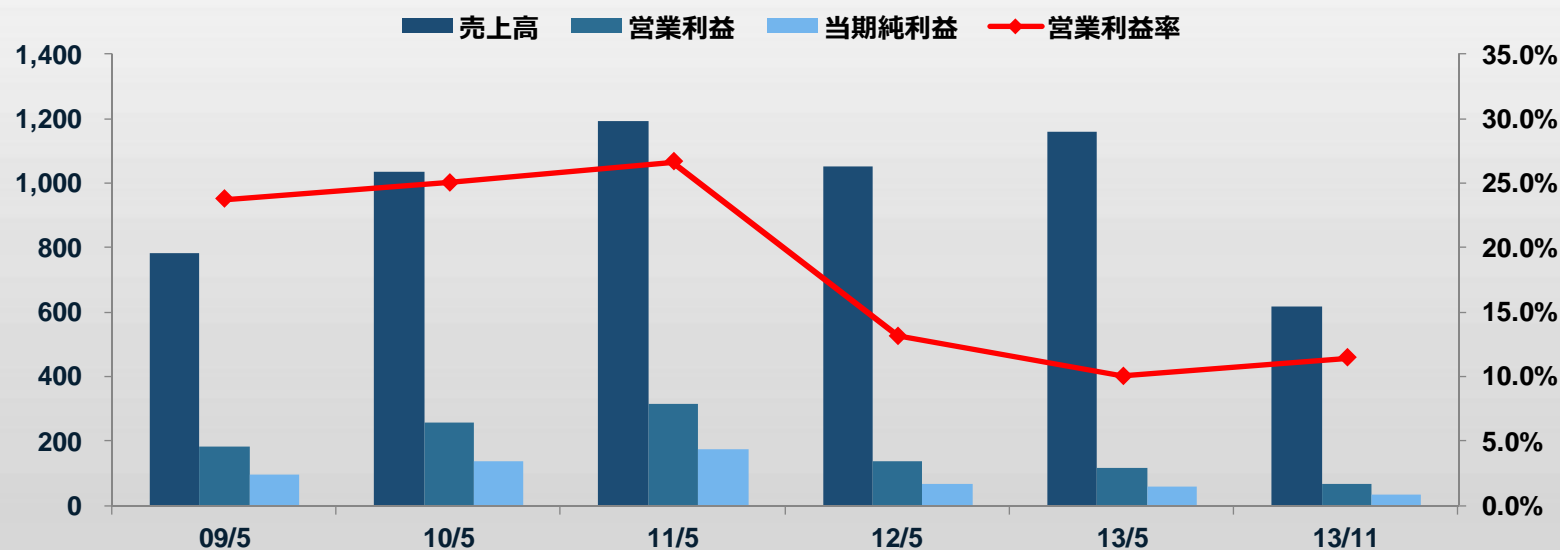
- ・運営サイト会員数 約20,371名(2013年11月末)
- ・歯科医師向けのコンベンション
- ・歯科医療従事者を対象とするリサーチ

 会社概要	
名称	プランネットワークス株式会社
設立	2003年5月
資本金	96,000千円
事業内容	医療情報サービス 医療情報システムの企画・開発・製作及び管理運営 リサーチ・コンサルティングサービス

(参考) 業績推移

単位：百万円	2009年5月期		2010年5月期		2011年5月期		2012年5月期		2013年5月期	
		前期比		前期比		前期比		前期比		前期比
売上高	786	+51.6%	1,037	+31.9%	1,195	+15.2%	1,054	-11.8%	1,163	+10.3%
営業利益	187	+103.2%	260	+38.9%	318	+22.5%	139	-56.4%	117	-15.6%
営業利益率	23.8%	—	25.1%	—	26.7%	—	13.2%	—	10.1%	—
当期純利益	98	+97.1%	139	+41.3%	175	+26.0%	69	-60.5%	63	-9.0%

(注) 2011年5月期までは、連結財務諸表を作成していないため単体の財務諸表の数値を記載しております。



(参考) インプラント治療とは？

医療技術の発達や高齢化によりインプラントの普及

インプラントとは、失った歯の代わりとなる人工の歯、第二の永久歯です。歯を失った部分のあごの骨に、歯根の代わりとなる、チタン製のインプラントを埋め込み、その上に人工の歯を取りつける治療です。従来の治療法である、ブリッジや入れ歯に比べて、周囲の健康な歯へ負担をかけることなく治療ができ見た目に優れているだけでなく、自分の歯と同じようにしっかりと噛むことができます。

◆保険と治療費について

インプラント治療は、健康保険が適用されない「自由（自費）診療」です。そのため、治療費は治療を行う歯科医院の設備環境や歯科医師の技術、使用するインプラントなどによって決まります。

一般的なインプラント 1 本あたりの治療費は、おおよそ 30 万円～40 万円で、一回の治療費は、おおよそ 100 万円～200 万円（3 本～5 本）です。

インプラントの構造

