

平成 25 年 11 月 29 日

各 位

会 社 名 株 式 会 社 ジ ャ ス テ ッ ク  
代 表 者 名 代 表 取 締 役 社 長 中 谷 昇  
(コード番号 9717 東証1部)  
問 合 せ 先 常 務 執 行 役 員 総 務 経 理 本 部 本 部 長  
柴 山 泰 生  
T E L 0 3 - 3 4 4 6 - 0 2 9 5 ( 代 表 )

## 新事業年度の組織人事体制に関するお知らせ

平成 25 年 11 月 29 日開催の取締役会において、下記のとおり、新事業年度の組織人事体制について決議いたしましたので、お知らせいたします。

### 記

#### 1. 概要

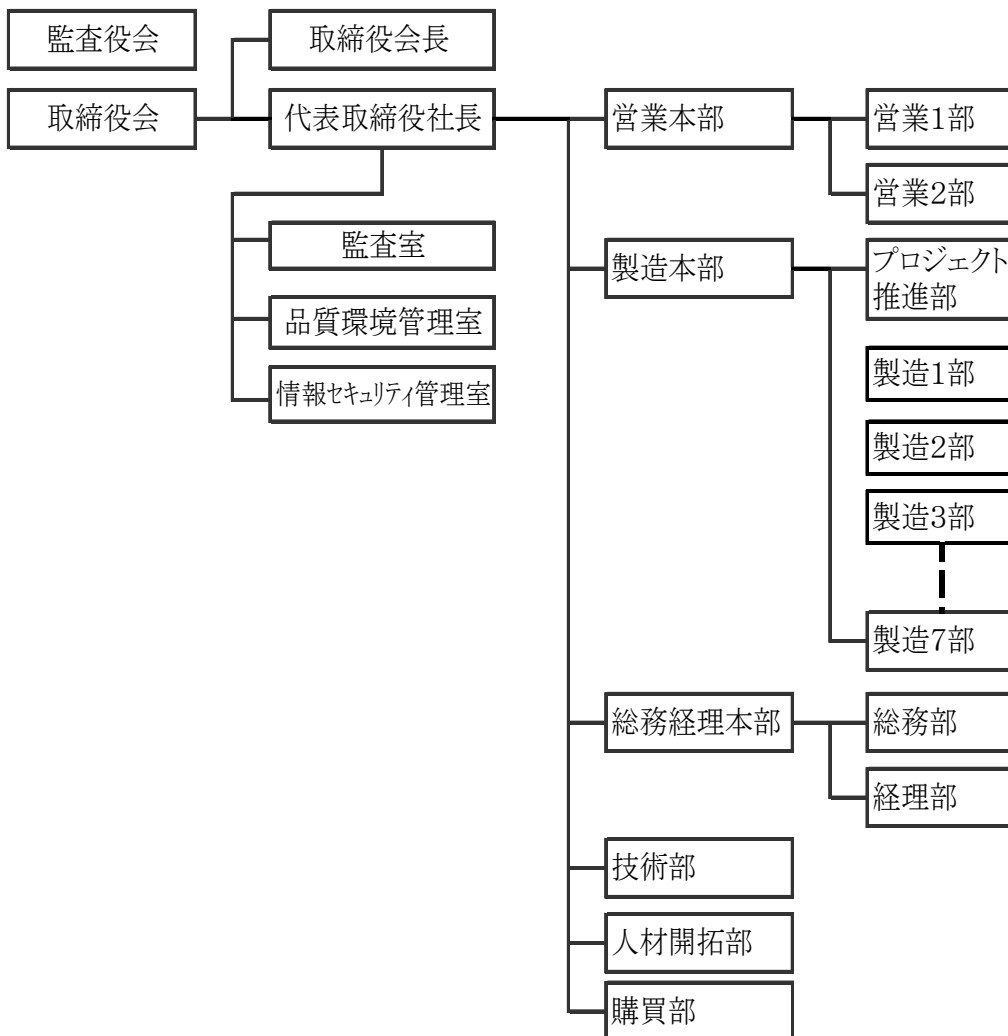
業容の拡大および変化に、迅速な対応を図るため、製造本部を 4 部から 8 部（プロジェクト推進部、製造 1～7 部）に再編する。

#### 2. 組織人事体制(平成 25 年 12 月 1 日付)

(新役職)	(旧役職)	氏 名
取締役常務執行役員 営業本部本部長	同左	太田 忠雄
営業本部副本部長 兼営業 1 部長	同左	坂本 和寛
営業本部副本部長 兼営業 2 部長	同左	谷 隆光
取締役執行役員 製造本部本部長 兼製造 4 部長 兼情報システム部長	取締役執行役員 製造本部本部長 兼製造 4 部長 兼情報システム部長 兼人材開拓部長	村中 英俊
取締役執行役員 製造本部副本部長 兼製造 3 部長 兼情報セキュリティ管理室長	同左	加藤 浩一
製造本部副本部長 兼製造 1 部長 兼技術部長	同左	宮本 伸二
製造本部製造 2 部長	同左	遠藤 康宏
製造本部製造 5 部長	製造本部製造 1 部副部長	信井 達也
製造本部製造 6 部長	製造本部製造 1 部 5 課長	水口 学

(新役職)	(旧役職)	氏名
製造本部製造7部長	製造本部製造3部副部長	里吉 剛
製造本部プロジェクト推進部長 兼購買部長	製造本部プロジェクト推進グループ長 兼購買部長	牛頭 秀雄
取締役常務執行役員 総務経理本部本部長 兼総務部長 兼人材開拓部長	取締役常務執行役員 製造本部特命担当	市田 行雄
総務経理本部経理部長	同左	早田 幸司
品質環境管理室長	同左	川越 敏浩
監査室長	同左	村田 一

(参考) 新年度 (2013. 12~2014. 11) 組織図



以上