

2014年3月期 第2四半期決算説明資料

- ◆2014年3月期第2四半期決算について
- ◆2014年3月期 業績予想・配当予想

株式会社ルネサンス

このプレゼンテーション資料には、2013年11月8日現在の将来に関する前提・見通し・計画に基づく予測が含まれています。世界経済・競合状況・為替の変動等にかかわるリスクや不確定要因により、実際の業績が記載の予測と異なる可能性があります。

◆ 2014年3月期第2四半期決算について	ページ
● 業績ハイライト	・・・3
● 業績予想値との差異(第2四半期)	・・・4
● 部門別売上高、部門別会員数	・・・5～6
● 全店会員数の推移、会員年齢構成	・・・7～8
● 既存クラブの動向(前年同期比)	・・・9
● 施設数(2013年9月末時点)	・・・10
● 新規出店実績・予定	・・・11～15
◆ 2014年3月期 業績予想・配当予想	
● 2014年3月期 業績予想・配当予想	・・・17

2014年3月期第2四半期決算について

業績ハイライト

(単位:百万円)

	2013年3月期 第2四半期	2014年3月期 第2四半期	前年同期比
売上高	19,005	20,063	+5.6%
売上原価	17,513	18,317	
売上総利益	1,492	1,746	+17.0%
販売費及び一般管理費	767	781	
営業利益	724	964	+33.1%
営業外収益	242	89	
営業外費用	118	164	
経常利益	848	890	+4.9%
特別利益	1	-	
特別損失	35	22	
税引前四半期純利益	814	868	+6.6%
法人税等	349	369	
四半期純利益	464	498	+7.3%

業績予想値との差異(第2四半期)

(単位:百万円)

	当初予想 (5月8日)	実績	予想比 (増減額)
売上高	20,240	20,063	▲0.9% (▲176)
営業利益	900	964	+7.2% (+64)
経常利益	770	890	+15.7% (+120)
四半期純利益	250	498	+99.5% (+248)

部門別売上高

(単位:百万円)

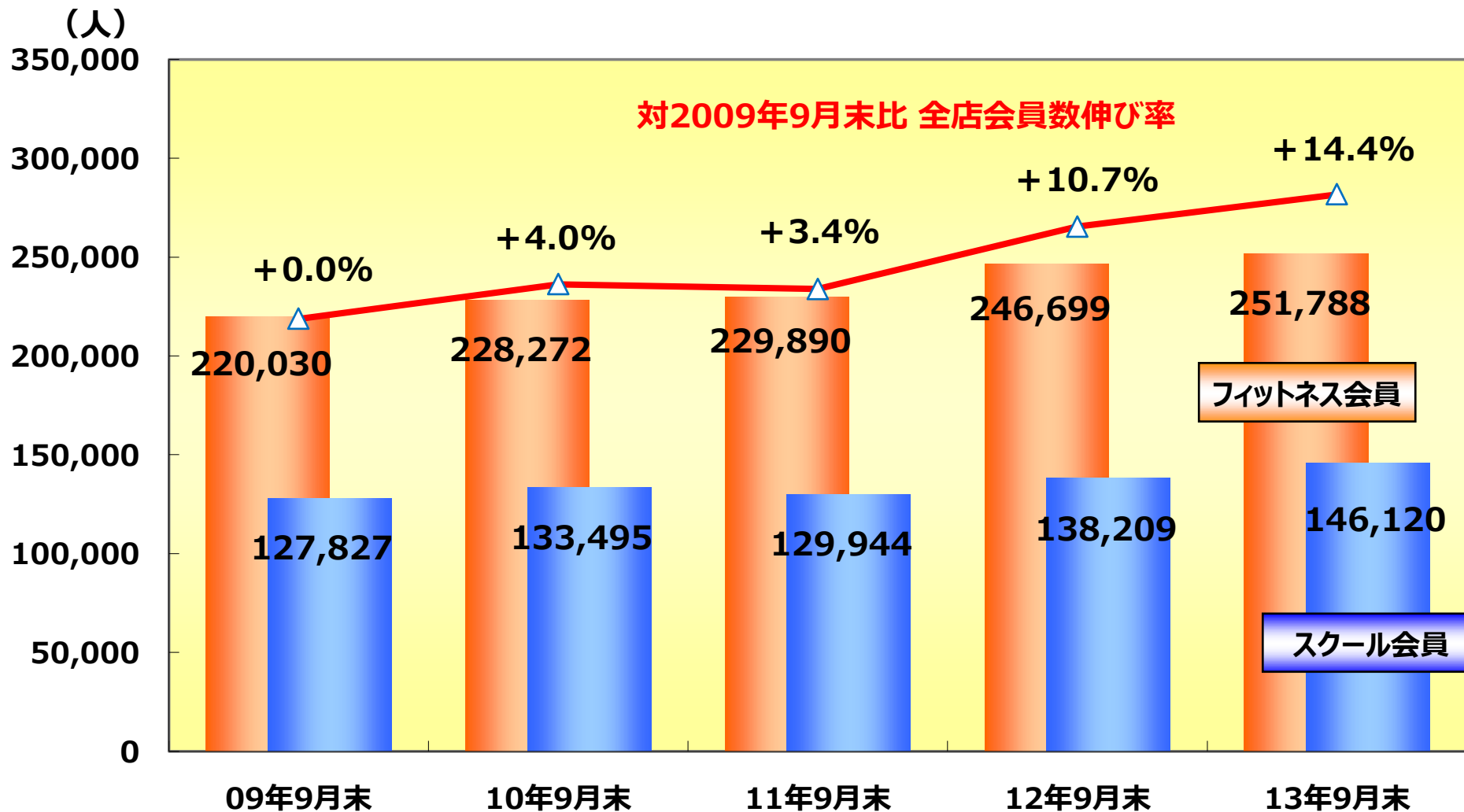
	2013年3月期 第2四半期	構成比	2014年3月期 第2四半期	構成比	前年同期比
フィットネス部門計	10,493	55.2%	10,985	54.8%	+4.7%
スイミングスクール	3,162	16.7%	3,396	16.9%	+7.4%
テニススクール	1,676	8.8%	1,723	8.6%	+2.8%
その他スクール	710	3.7%	734	3.7%	+3.5%
スクール部門計	5,548	29.2%	5,854	29.2%	+5.5%
ショップ部門計	844	4.4%	706	3.5%	▲16.3%
その他の収入計	1,798	9.5%	2,130	10.6%	+18.4%
スポーツ施設売上高計	18,686	98.3%	19,677	98.1%	+5.3%
業務受託	235	1.2%	218	1.1%	▲7.3%
その他売上高	83	0.5%	168	0.8%	+100.8%
売上高合計	19,005	100.0%	20,063	100.0%	+5.6%

部門別会員数

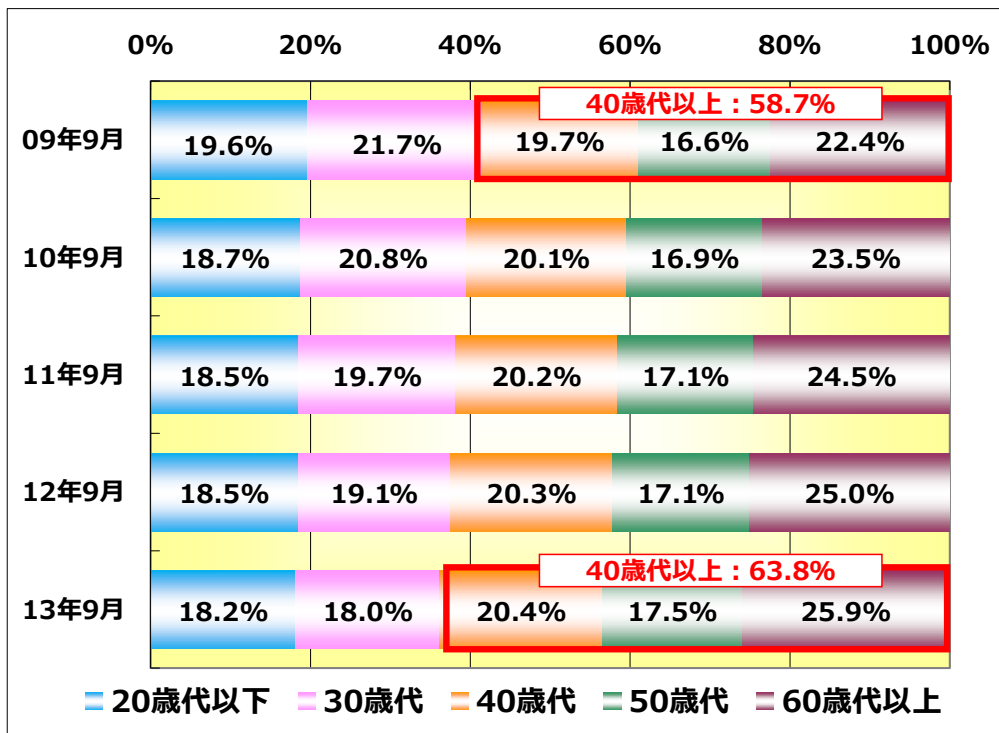
(単位:名)

	2012年9月末	構成比	2013年9月末	構成比	前年同期比
フィットネス部門計	246,699	64.1%	251,788	63.3%	+ 2.1%
スイミングスクール	89,122	23.2%	94,839	23.8%	+ 6.4%
テニススクール	33,532	8.7%	35,078	8.8%	+ 4.6%
その他スクール	15,555	4.0%	16,203	4.1%	+ 4.2%
スクール部門計	138,209	35.9%	146,120	36.7%	+ 5.7%
会員数合計	384,908	100.0%	397,908	100.0%	+ 3.4%

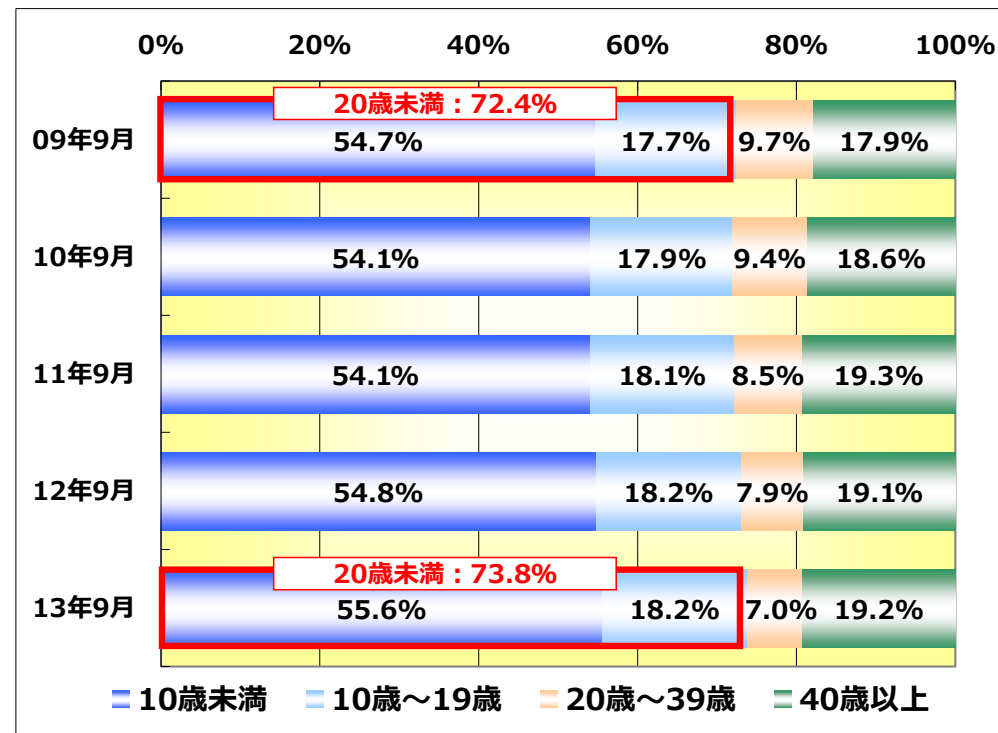
全店会員数の推移(過去5年)



フィットネス会員



スクール会員



スクール会員: スイミング、テニス、その他スクール(スカッシュ、ゴルフ、サッカー、空手、ダンス、他)

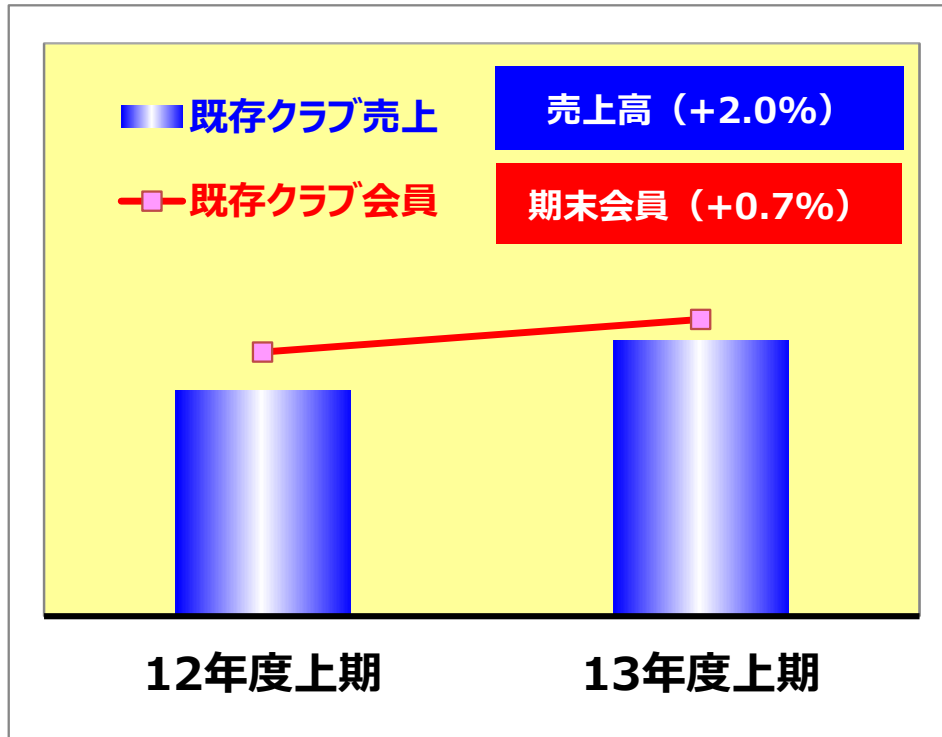
既存クラブの動向(前年同期比)

■ 会員数・売上前年同期比

2014年3月期	上期 (累計期間)
9月末会員数	+0.7%
売上高	+2.0%

■ 退会率の推移

退会率	上期 (累計期間)
2013年3月期	3.3%
2014年3月期	3.5%
差	0.2ポイント増加



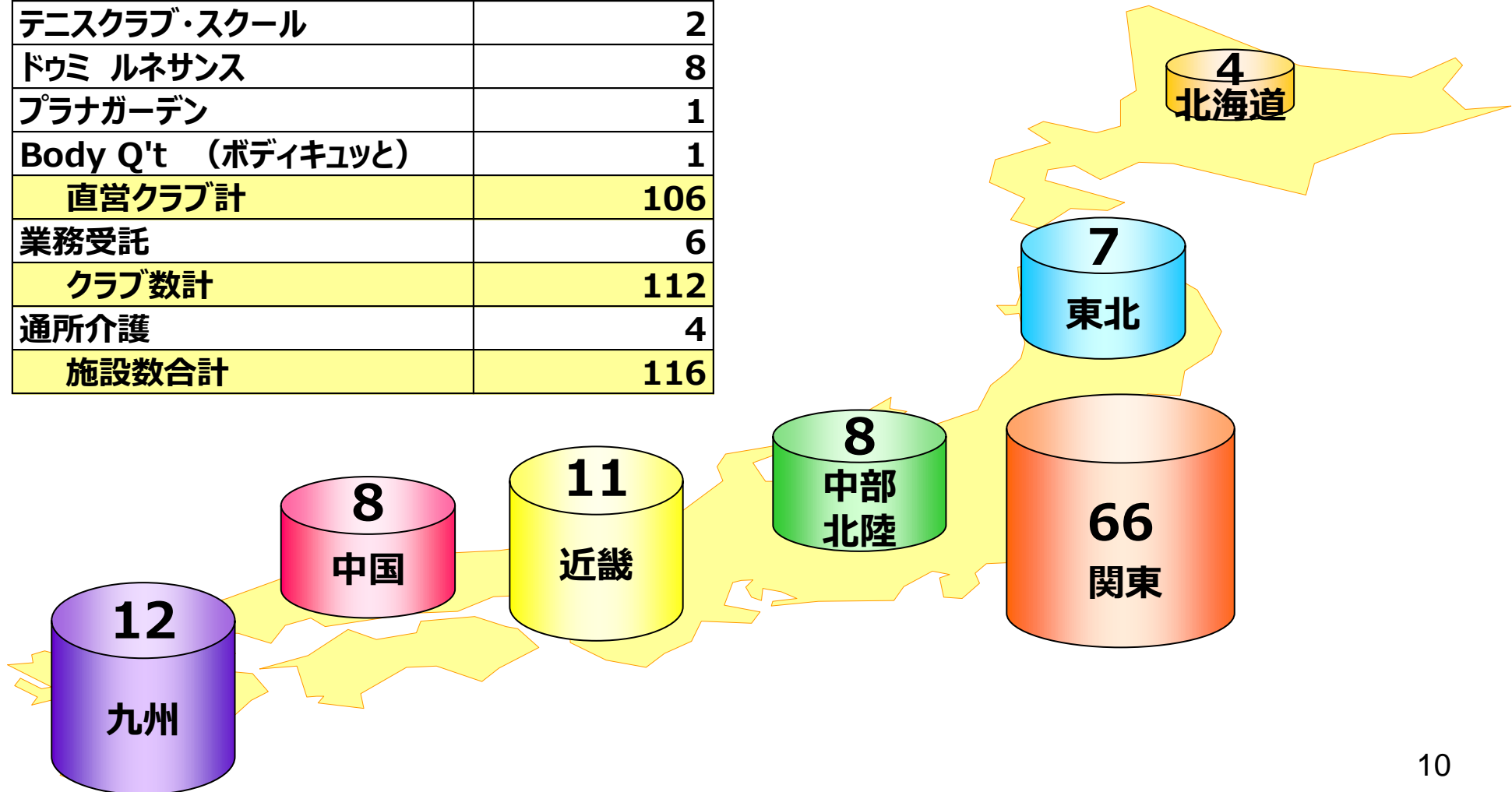
■ 会費単価の推移

会費単価	上期 (累計期間)
2013年3月期	6,750円
2014年3月期	6,708円
差	▲ 42円

※既存クラブ：2012年3月以前に営業を開始した直営クラブ

施設数(2013年9月末時点)

	2013年9月末
スポーツクラブ	90
スイミングクラブ	4
テニスクラブ・スクール	2
ドゥミ ルネサンス	8
プラナガーデン	1
Body Q't (ボディキュット)	1
直営クラブ計	106
業務受託	6
クラブ数計	112
通所介護	4
施設数合計	116



名称：スポーツクラブ&スパ ルネサンス 幕張

2013年4月3日オープン

【施設構成】

トレーニングジム、スタジオ、ホットスタジオ、テニス、
ウォーク&ジョグエリア、ファンクショナルトレーニングエリア、
プール(25m×7コース)、温浴施設(露天風呂あり) 他



新規出店②(通所介護施設)

名称：ルネサンス リハビリセンター 東逗子

2013年7月1日オープン

所在地：神奈川県逗子市沼間

【主な設備】

レッドコード、歩行訓練用平行棒、エアロバイク、ウォーカー、
施術用ベッド、くつろぎスペース、静養室、相談室、送迎車



レッドコードによるバランストレーニング



理学療法士による歩行訓練



「シナプソロジー」エクササイズ

リハビリテーション特化型の通所介護施設。

理学療法士、介護予防運動指導員が安全で効果的な機能訓練を提供。フィットネス
クラブのグループレッスンのノウハウを取り入れることで楽しくリハビリが継続できる。

名称：スポーツクラブ&スパ ルネサンス 宮崎

2013年8月3日オープン(移転)

所在地：宮崎県宮崎市

【施設構成】トレーニングジム、スタジオ、プール、テニス、温浴施設(露天風呂あり) 他



新規出店④(ドゥミ ルネサンス)

名称：ドゥミルネサンス 池袋東口

2013年8月3日オープン

所在地：東京都豊島区南池袋

最寄駅：JR山手線 池袋駅、西武池袋線 池袋駅
東京メトロ(丸の内、有楽町線) 池袋駅



名称：ドゥミルネサンス 中野

※2013年10月2日オープン

所在地：東京都中野区中野

最寄駅：JR中央・総武線 中野駅
東京メトロ東西線 中野駅



新規出店⑤(通所介護施設)

名称：ルネサンス 元気ジム 両国

2013年9月2日オープン

所在地：東京都墨田区亀沢

名称：ルネサンス 元気ジム ひばりヶ丘

※2013年10月1日オープン

所在地：東京都西東京市住吉町

名称：ルネサンス 元気ジム 石神井公園

※2013年11月1日オープン

所在地：東京都練馬区石神井町
(ルネサンス石神井公園内)

【主な設備】

レッドコード、歩行訓練用平行棒、エアロバイク、
ウォーカー、施術用ベッド、くつろぎスペース、
静養室、相談室、送迎車



2014年3月期 業績予想・配当予想

2014年3月期 業績予想・配当予想

再掲

(単位:百万円)

	2013年3月期 (実績)	2014年3月期 (予想)	前期比 (増減額)
売上高	38,637	41,500	+7.4% (+2,862)
営業利益	1,903	2,750	+44.5% (+846)
経常利益	2,000	2,500	+25.0% (+499)
当期純利益	1,020	1,215	+19.0% (+194)
1株当たり 当期純利益 (円)	47.74	56.83	—
1株当たり 配当金 (円)	10.0	14.0	—

※2013年5月8日公表の通期業績予想・配当予想に変更はありません。

ご清聴ありがとうございました。

**これからも、わたしたちルネサンスは「生きがい創造企業」
としてお客様に健康で快適なライフスタイルを提案します。**

【連絡先】 株式会社ルネサンス 経営企画部

【住所】 東京都墨田区両国2-10-14

【TEL】 03-5600-5457 【FAX】 03-5600-8898

【URL】 <http://www.s-renaissance.co.jp>

このプレゼンテーション資料には、2013年11月8日現在の将来に関する前提・見通し・計画に基づく予測が含まれています。世界経済・競合状況・為替の変動等にかかわるリスクや不確定要因により、実際の業績が記載の予測と異なる可能性があります。