



daitobo

計 数 編

連結数値目標(1)

(資料編)



daitobo BEYOND 120th

(単位: 億円)

	計 画			(長期イメージ)
	平成25年度	平成26年度	平成27年度	平成30年度
売上高	81	75	83	100
粗利益	21	20	21	25
営業利益	5	5	6	10
営業利益率	6%	7%	7%	10%
経常利益	2	2	3	6

(目標とする損益指標)

平成27年度 営業利益率7%以上

連結数値目標(1-②)

(資料編)

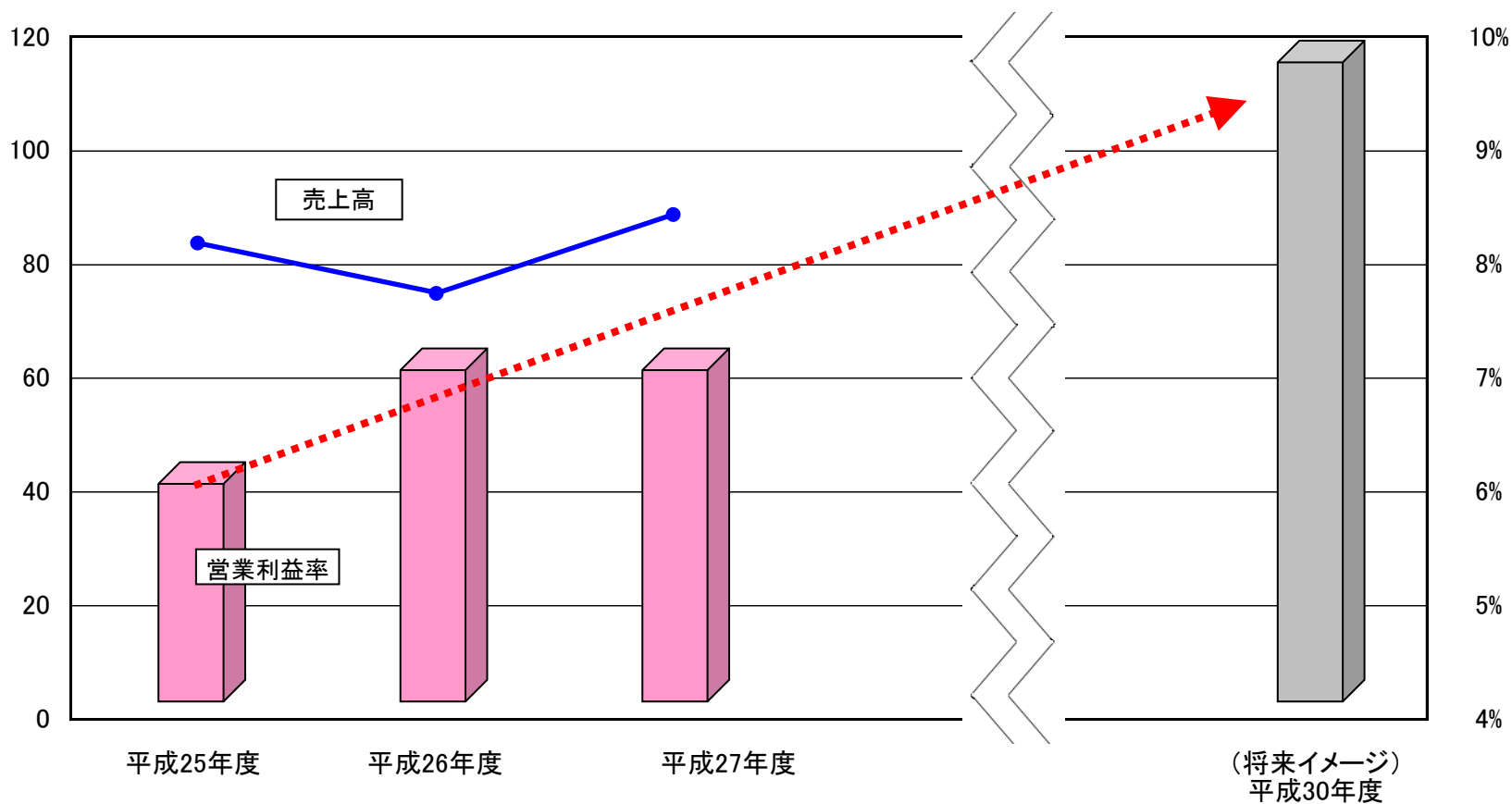
daitobo BEYOND 120th



売上高(単位:億円)

(参考)売上高、営業利益率計画と将来イメージ

営業利益率(単位:%)



連結数値目標(2)

(資料編)



daitobo

(単位：百万円)

	計 画		
	平成25年度	平成26年度	平成27年度
総資産	219	210	207
純資産	49	46	49
有利子負債	96	92	89
うち借入金	88	85	83
自己資本比率	20%	22%	24%

(目標とする財務指標) 平成27年度末 売上高借入金比率100%以内
平成27年度末 自己資本比率24%以上

数値計画(連結セグメント別)

(資料編)



繊維・アパレル事業

(単位: 億円)

	平成24年度 (実績)	計 画		
		平成25年度	平成26年度	平成27年度
売上高	58	58	52	58
粗利益	11	11	11	11
営業利益	▲ 1	0	1	1

不動産事業

(単位: 百万円)

	平成24年度 (実績)	計 画		
		平成25年度	平成26年度	平成27年度
売上高	24	24	24	24
粗利益	9	10	10	10
営業利益	8	9	9	10

(注)上記数値には、配賦不能営業費用は含めておりません



daitobo

資 料 編

(資料) 商業施設事業① 主要事業概要



daitobo Beyond 120th

<サントムーン柿田川 写真①> 施設概要

JR三島駅とJR沼津駅の間に位置し、国道1号に一部面した集客に優れた立地
平成24年度 施設取扱高 約230億円 買い上げ客数 約980万人
静岡県下最大級のSC

土地面積	建物面積	駐車場
92,552㎡	95,415㎡	2,817台
店舗	店舗数	内容(H25.3現在)
生鮮館	5	鮮魚、肉、野菜、グロッサリーなど
食品	8	洋和菓子、パン、米穀、輸入食品など
ファッション	32	ユニクロほか、レディース・メンズ各種
雑貨	20	無印良品、タイソー、ランプ小物など
レストラン	16	フードコート8店、モスバーガー、ミスターーナツなど
アミューズ	5	セガ、ボーリング、カラオケなど
金融	4	静岡銀行 スルガ銀行 静岡中央銀行 など
医薬品	2	ハックラッグ
サービス	19	ガスショールーム、旅行代理店、書店など
シネマ	1	(株)静活 12スクリーン2000人収容 県内最大級施設
DIY関連	3	ホームアシスト、スウエン、カーサ
電気店	1	エディオン
趣味	2	写真館、手芸店
その他	2	宝くじ売場 など
合計	120	他、子育て支援室、ラジオスタジオ、こども交流館

写真①

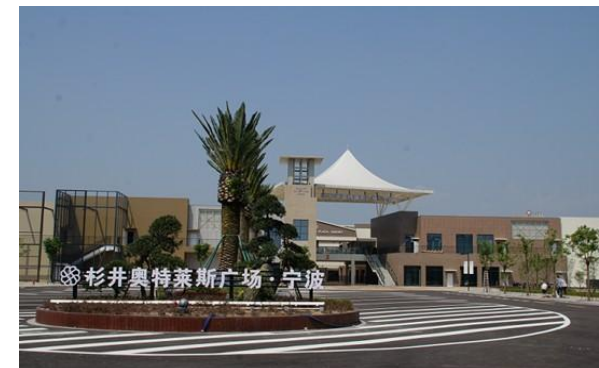


<杉井アウトレット広場・寧波 写真②>

中国の寧波市において、2011年9月23日グランドオープン。
当社が参画して中国有数の企業集団である杉井集団と三井不動産とともに営業中のアウトレット事業

* 寧波市は上海から南へ車で3時間 人口約6百万人
遣唐使の町として馴染みのある都市

写真②



(資料) 商業施設事業② サントムーン柿田川全景

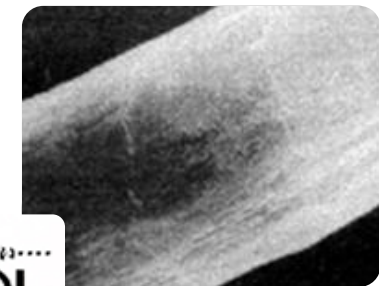
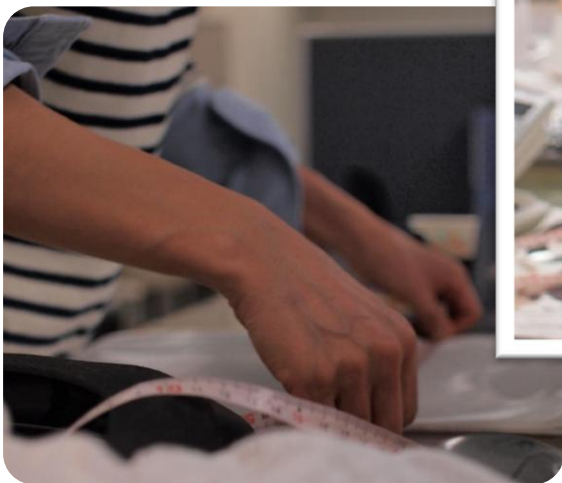
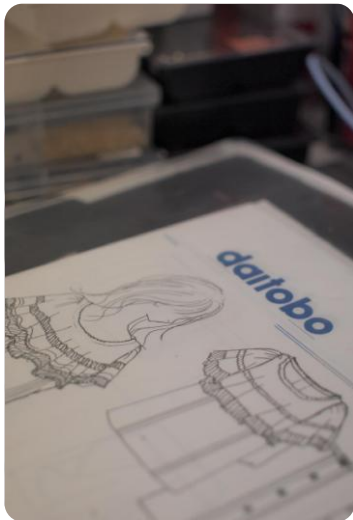
daitobo Beyond 120th



(資料) 素材・デザイン提案型OEM事業 イメージ写真



daitobo Beyond 120th

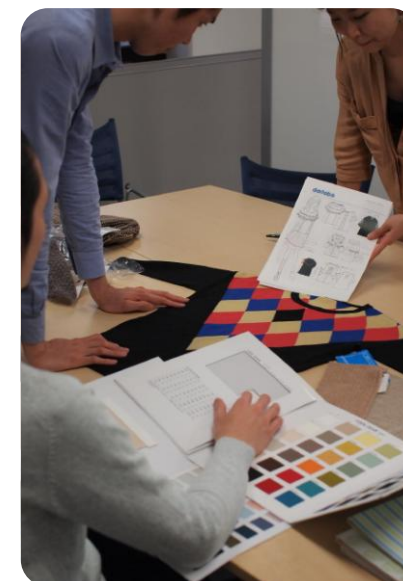
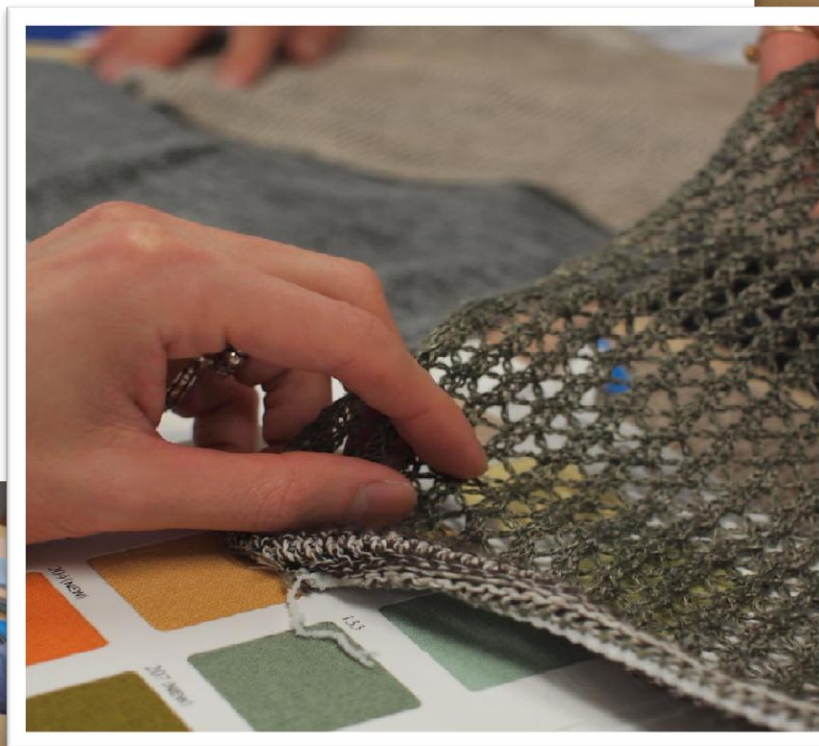


人への思い、地球への思い……
E WOOL
E WOOL

《E WOOL》は「エコ防縮ウール」。塩素を使わない
世界初の技術で、環境と素肌に優しい素材です。

(資料) ニット企画提案型OEM事業 イメージ写真

daitobo Beyond 120th





本資料に記載されている内容、損益計画数値等は、本資料の発表日現在において入手可能な情報に基づき作成したものです。
本資料が当社の将来の内容・業績を保証するものではありません。