



平成25年3月11日

各 位

会社名 キムラユニティー株式会社
代表者名 代表取締役社長 木村 幸夫
(コード番号 9368東証・名証第一部)
問合せ先 人事部長 中山 之義
TEL 052 (962) 7595

会社組織変更と人事異動に関するお知らせ

キムラユニティー株式会社は、4月1日付をもちまして会社組織の変更とそれに伴う人事異動を実施しますので、下記の通りお知らせします。

記

1. 組織変更と人事異動の目的

お客様の期待値を達成するため組織体制を再構築し、戦略展開の迅速化を図ることを目的に、組織変更と人事異動を行うこととしました。

2. 平成25年4月1日付組織変更の主な内容

【TCS事業本部】

- (1)リース車両拡販のためリース営業部内の組織を分離し、フリート営業部を新設します。
- (2)メンテナンス部を、メンテナンス1部とメンテナンス2部に分割します。
- (3)DSS (ドライブ・アセスメントサービス) 室を解消し、カスタマーサービスセンターに統合します。
- (4)TCS総括部の業務機能を分割しTCS業務部を新設します。

3. 平成25年4月1日付人事異動 「 」内は現在

(1) 取締役

経理・人事・総務・経営管理担当、 人材サービス事業担当、 キムラユニティー企業年金基金理事長	「経理・人事・総務・経営管理 担当、人材サービス事業担当、 管理本部長、キムラユニティー企業 年金基金理事長」	代表取締役専務	千賀 信次
--	--	---------	-------

自動車サービス事業担当、 TCS事業本部長、カスタマーSC・TCS業務部・ TCS総括部担当	「自動車サービス事業担当、 TCS事業本部長、カスタマーSC・ DSS室・TCS総括部担当」	取締役	加藤 明
--	--	-----	------

物流サービス事業担当、LS事業本部長、 NLS事業部長、第1物流部担当	「物流サービス事業担当、LS事業 本部長、NLS事業部長」	取締役	中根 新一
--	----------------------------------	-----	-------

(2) 執行役員

LS事業本部NLS事業部第2物流部・ 第3物流部担当	「LS事業本部NLS事業部第1物 流部・第2物流部・第3物流 部担当」		林 義彦
-------------------------------	---	--	------

管理本部長、経営管理部長	「管理本部副本部長、経営 管理部長」		小山 幸弘
--------------	-----------------------	--	-------

(3) 従業員

【LS事業本部】

〔トヨタ事業部〕

トヨタ作業部長	「トヨタ作業部主査」		林 善文
---------	------------	--	------

トヨタ作業部主査	「トヨタ作業部長」		村上 正和
----------	-----------	--	-------

住宅部長	「物流企画部主査」		伊藤 昌弘
------	-----------	--	-------

物流企画部主査	「住宅部長」		安松 勝則
---------	--------	--	-------

【TCS事業本部】

リース営業部長	「メンテナンス部長」	伊東 伸治
フリート営業部長	「フリート営業課長」	尾関 英明
保険部長	「保険1課長」	加藤 登茂一
メンテナンス1部長	「リース営業部長」	阿南 公敏
メンテナンス2部長	「サービス2課長」	暮石 幹也
カスタマーSC主査	「保険部長」	鈴木 智博
カスタマーSC主査	「DSS室長」	大澤 剛
TCS業務部長	「業務課長」	濱野 幸夫
人事部長	「人事課長」	小笠原 啓仁
人事部主査	「人事部長」	中山 之義

参考資料

1. 取締役の担当（平成25年4月1日付）

代表取締役社長	木村 幸夫	
代表取締役専務	木村 昭二	販売担当、北米・中南米・豪亜地域担当、KIMURA, INC. CEO兼会長、経営企画室担当
代表取締役専務	千賀 信次	経理・人事・総務・経営管理担当、人材サービス事業担当、キムラユニティ企業年金基金理事長
常務取締役	齊藤 延仁	生産・安全・品質担当、中国事業担当、IS事業部担当、SQ推進本部長、天津木村進和物流有限公司・広州广汽木村進和倉庫有限公司董事長
取締役	加藤 明	自動車サービス事業担当、TCS事業本部長、カスタマーSC・TCS業務部・TCS総括部担当
取締役	中根 新一	物流サービス事業担当、LS事業本部長、NLS事業部長、第1物流部担当
社外取締役	平井 鉄郎	（豊田通商株式会社 常務執行役員）

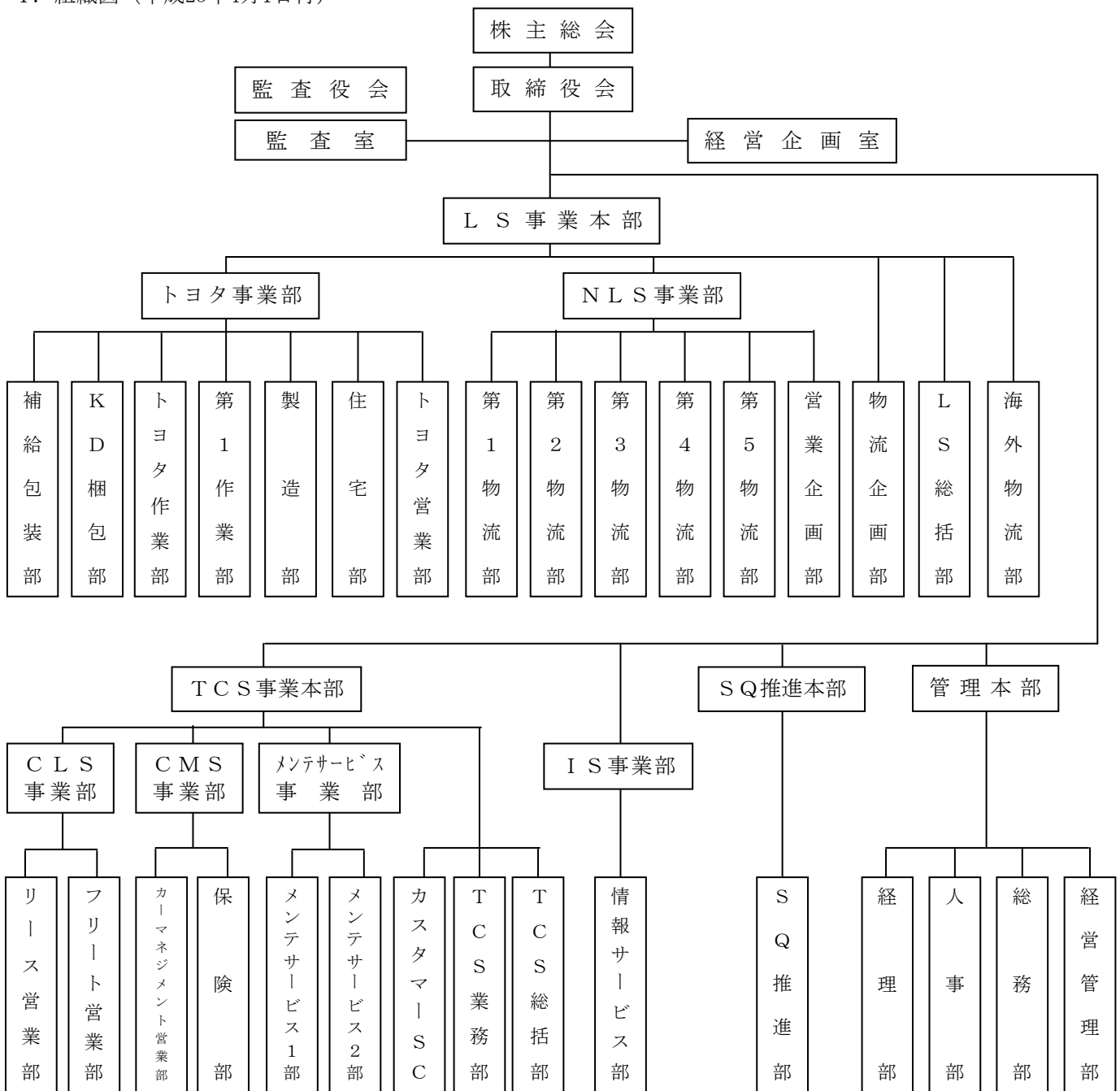
2. 執行役員の担当（平成25年4月1日付）

執行役員	安部 裕二	（TKLグローバル副社長）
執行役員	木下 毅司	LS事業本部副本部長（LS営業担当）、トヨタ事業部長、トヨタ事業部住宅部・トヨタ営業部担当
執行役員	林 義彦	LS事業本部NLS事業部 第2物流部・第3物流部担当
執行役員	平松 義康	LS事業本部 物流企画部・LS総括部・海外物流部・トヨタ事業部 第1作業部・製造部担当、海外物流部長
執行役員	上野 和男	LS事業本部トヨタ事業部 補給包装部・KD梱包部・トヨタ作業部担当
執行役員	中野 昭和	（天津木村進和物流有限公司・広州广汽木村進和倉庫有限公司 担当・天津木村進和物流有限公司総経理）
執行役員	酒井 良治	LS事業本部NLS事業部 第4物流部・第5物流部・営業企画部担当
執行役員	鹿嶋 公嘉	TCS事業本部CLS事業部長
執行役員	河瀬 寿	TCS事業本部メンテナンス事業部長
執行役員	飯永 晃一	TCS事業本部CMS事業部長
執行役員	真川 浩明	IS事業部長
執行役員	小山 幸弘	管理本部長、経営管理部長

3. 参与の担当（平成25年4月1日付）

参与	鈴木 典昭	SQ推進本部担当
----	-------	----------

4. 組織図 (平成25年4月1日付)



- * LS : ロジスティクスサービスの略です
- NLS : ニューロジスティクスサービスの略です
- TCS : トータルカーサービスの略です
- CLS : カーリースサービスの略です
- CMS : カーマネジメントサービスの略です
- DSS : ドライバーズセーフティーサービスの略です
- SC : サービスセンターの略です
- IS : インフォメーションサービスの略です
- SQ : セーフティー&クォリティー(安全品質) の略です