



KOBE BUSSAN CO., LTD.



平成 24 年 11 月 19 日

各 位

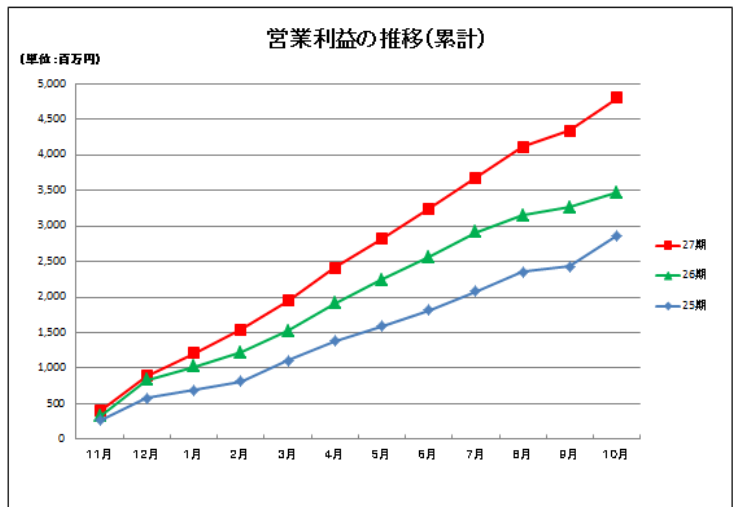
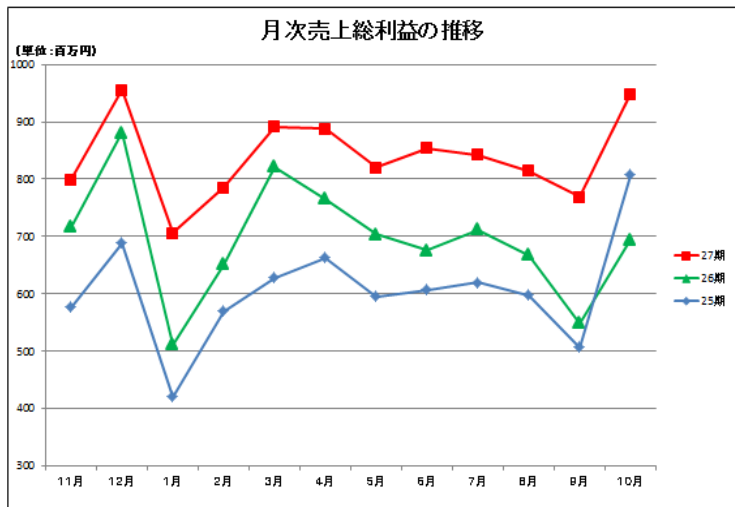
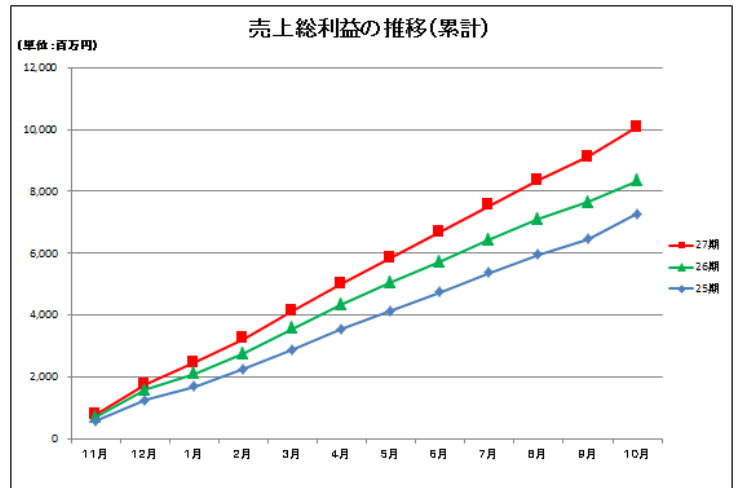
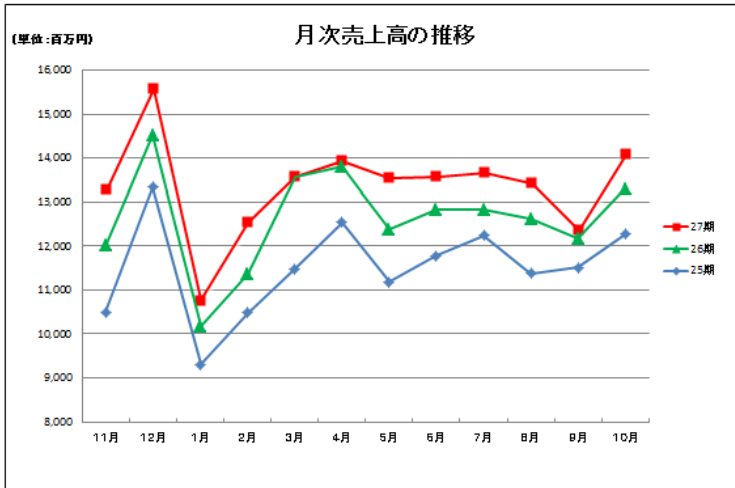
会 社 名 株 式 会 社 神 戸 物 産  
 (コード番号：3038 大証第 2 部)  
 代 表 者 名 代表取締役社長 沼田 博和  
 問 合 せ 先 取締役兼  
 経営企画部門 部門長 矢合 康浩  
 TEL 079-496-6610

### 月次 IR ニュース

当社の平成 24 年 10 月の個別ベースの売上高、営業利益についてお知らせいたします。なお、開示する実績につきましては速報値であり、監査法人による監査を受けておりませんので、四半期・本決算の数値と異なる場合は、更新時に適宜修正いたします。

記

#### 1. 業績 (速報値)



## 2. 業務スーパー月次出店数

		11月	12月	1月	2月	3月	4月
直轄エリア	出店数	3	3	-	-	2	2
	退店数	1	-	-	-	-	-
	店舗数	328	331	331	331	333	335
地方エリア	出店数	4	8	1	2	3	2
	退店数	2	1	1	-	-	1
	店舗数	250	257	257	259	262	263
FC店舗数合計		578	588	588	590	595	598
直営店舗数合計		2	2	2	2	2	2
総店舗数		580	590	590	592	597	600
		5月	6月	7月	8月	9月	10月
直轄エリア	出店数	-	1	-	1	2	1
	退店数	-	-	-	-	1	-
	店舗数	335	336	336	337	338	339
地方エリア	出店数	1	4	1	1	1	4
	退店数	1	-	-	-	-	1
	店舗数	263	267	268	269	270	273
FC店舗数合計		598	603	604	606	608	612
直営店舗数合計		2	2	2	2	2	2
総店舗数		600	605	606	608	610	614

## 3. 当社から「業務スーパー」店舗への出荷実績（前年対比）

（単位：％）

	11月	12月	1月	2月	3月	4月
既存店	102.2	101.1	99.6	99.8	94.0	98.2
全店	106.9	105.5	104.0	104.3	98.4	103.1
	5月	6月	7月	8月	9月	10月
既存店	99.7	100.4	101.5	100.8	99.8	96.5
全店	104.4	104.9	105.3	104.7	103.5	100.4

## 4. 概況

平成24年10月度における月次業績は、既存店売上高が前年同月比**96.5%**、全店売上高は同**100.4%**で推移しました。9月1日から10月31日まで、「世界の本物直輸入1,000品目突破フェア」を実施し、「世界の本物の味」をお客様へお届けするべく、当社直輸入の商品を取り揃えたラインナップで販売活動を行いました。また、世界のグルメツアーなどが当たる豪華プレゼントキャンペーンも実施いたしました。これらにより当月の個別売上高は同**105.9%**の**140億82百万円**、営業利益は同**207.7%**となりました。

「業務スーパー」の新規出店が、直轄エリアにて**1店舗**、地方エリアにて**4店舗**あり、また移転による退店が**1店舗**ありましたので、平成24年10月末時点の総店舗数は全国で**614店舗**となりました。

神戸クック事業における平成24年10月末時点の業態別店舗数は、「神戸クックワールドビュッフェ」が12店舗、「Green's K」が15店舗、「Green's K 鉄板ビュッフェ」が13店舗でございます。

当社は、引き続き「第六次産業『真』の製販一体」というグループとしての目標を達成するため、国内外の農畜水産事業の強化、「安全・安心」を徹底するための商品管理、消費者ニーズを捉えたオリジナル商品の製造に注力し、ムダ、ロス、非効率を徹底的に排除したローコストオペレーションの実践により、高品質で魅力のある商品をベストプライスでご提供してまいります。

以上