

2013年3月期第2四半期

決算短信補足資料

(2012年4月1日～2012年9月30日)



スタイライフ株式会社

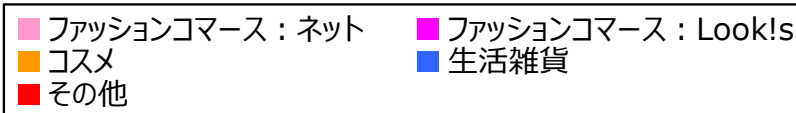
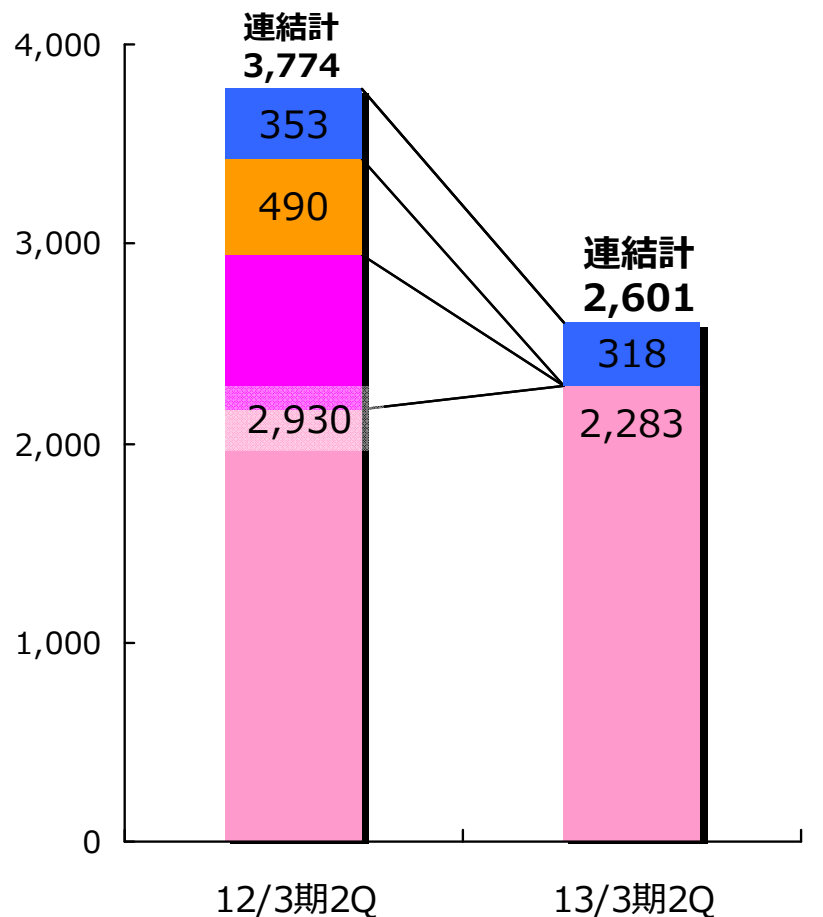
<http://www.stylife.co.jp>

(大証JASDAQ : 3037)

2013年3月期セグメント別売上高

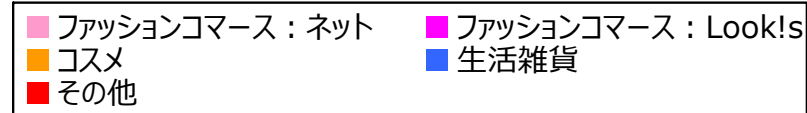
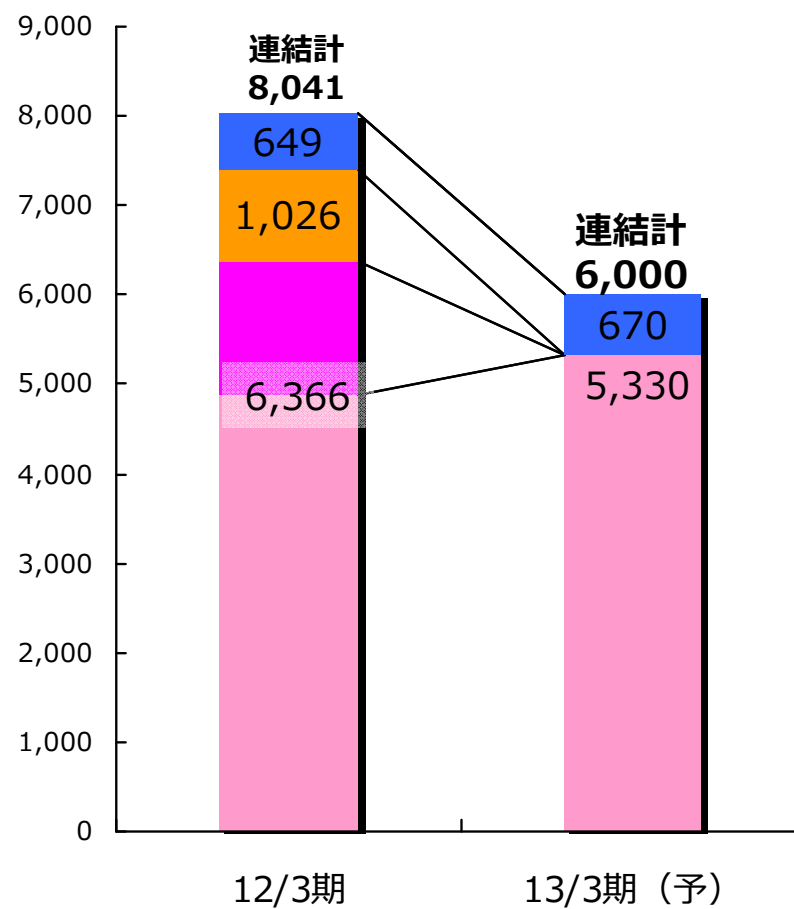
■ 第2四半期累計

単位：百万円



■ 通期

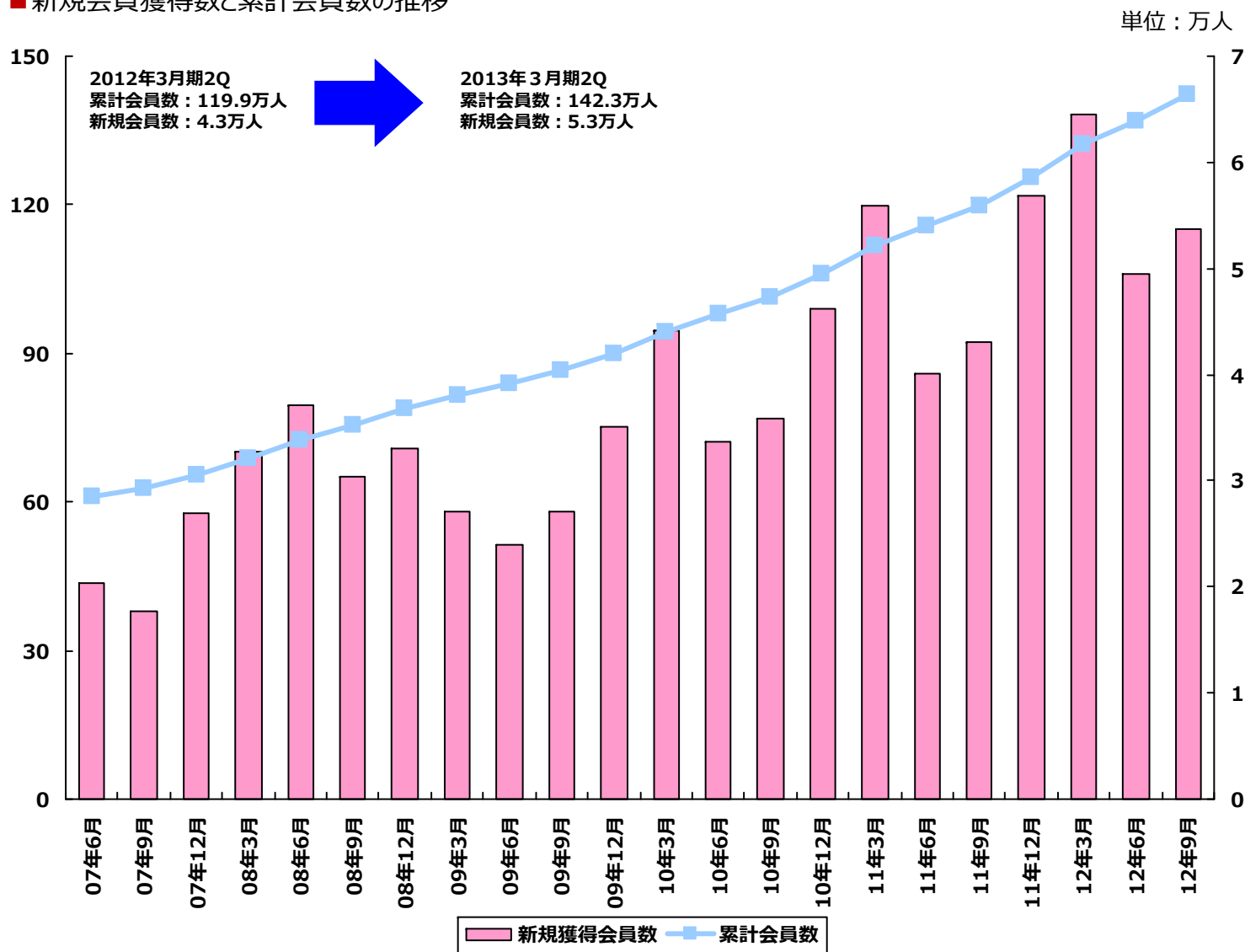
単位：百万円



※ファッションコマース事業については、ネット部門とLook!s部門の割合をグラフ表記しており、売上高数値は両部門の該当売上の合算値となります。

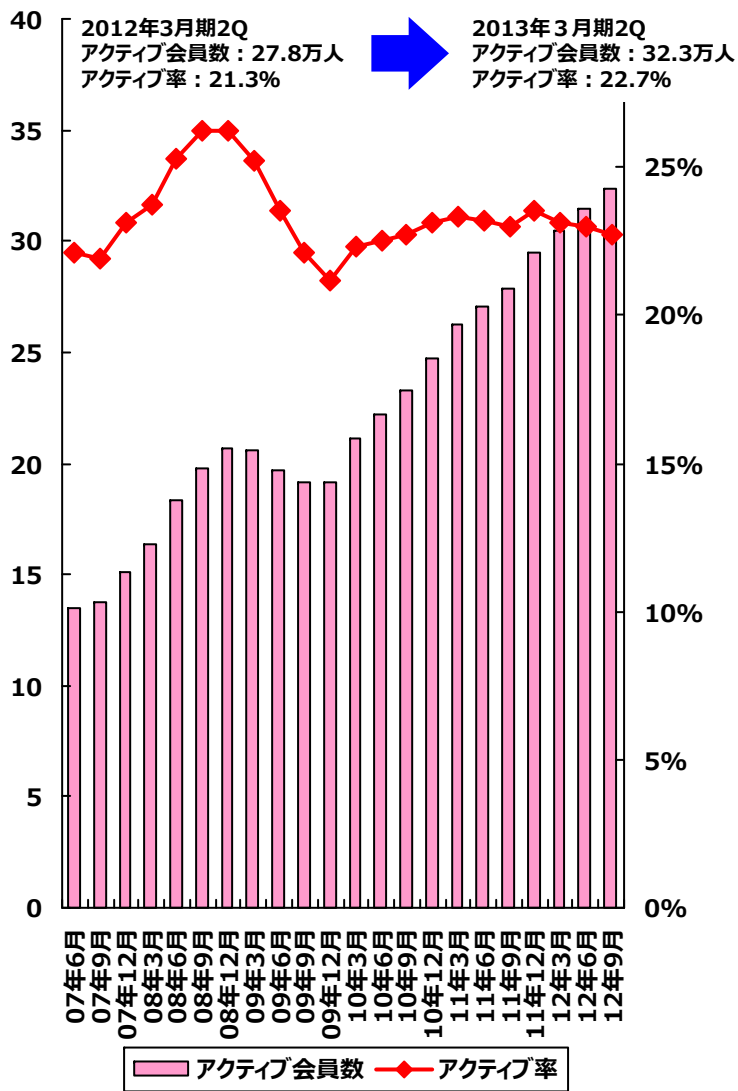
顧客会員数の推移

■ 新規会員獲得数と累計会員数の推移



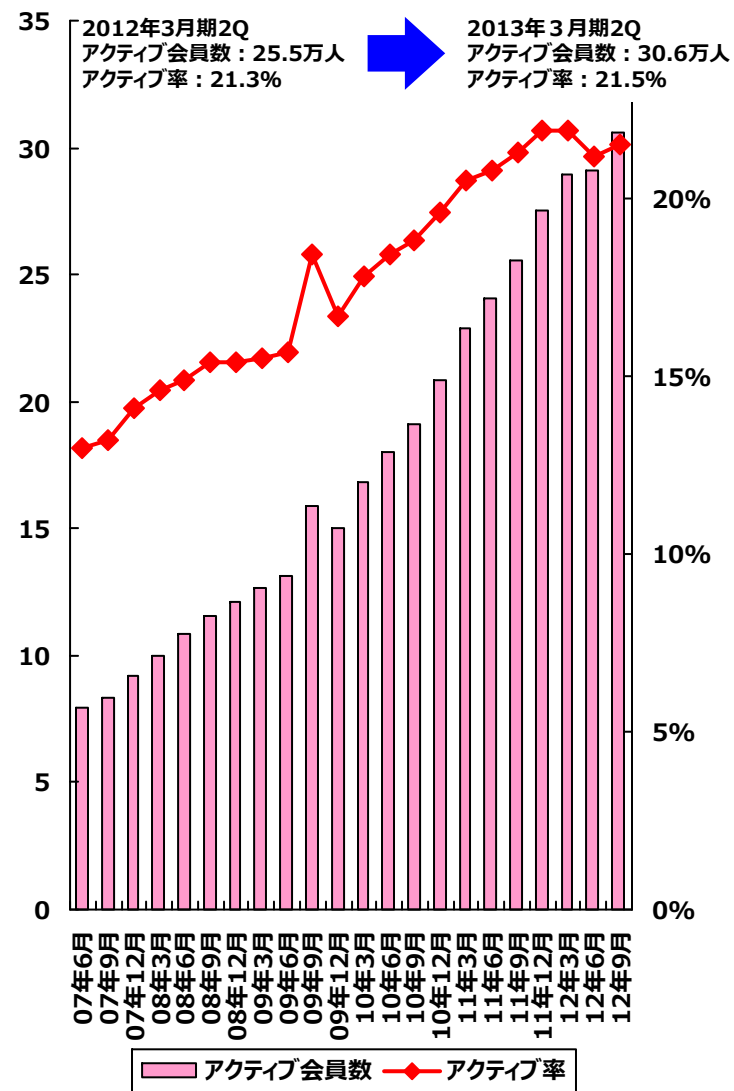
アクティブ会員数の推移

■ アクティブ会員数の推移（全社） 単位：万人



※アクティブ会員：過去1年以内に1回以上購入された会員

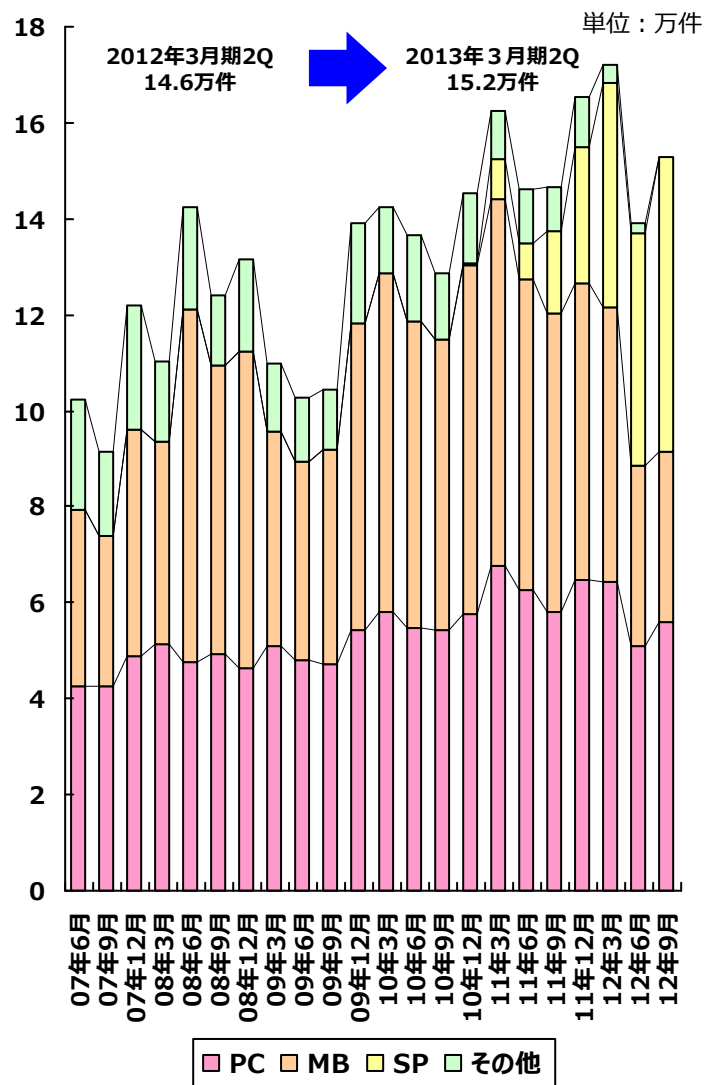
■ アクティブ会員数の推移（ネット） 単位：万人



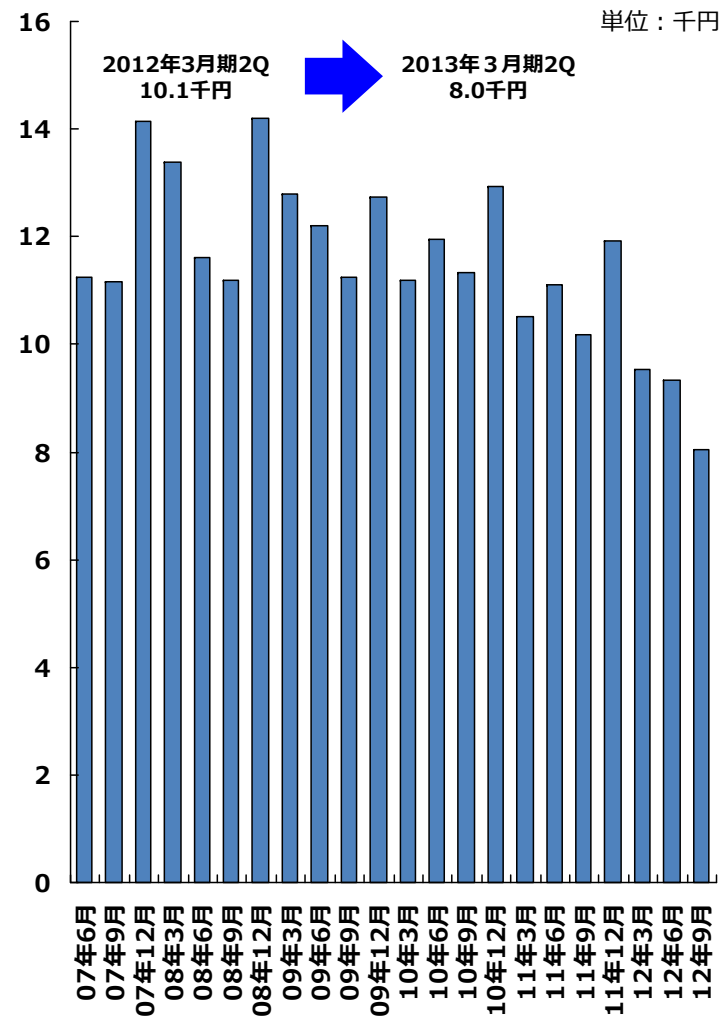
※アクティブ会員：過去1年以内に1回以上購入された会員

出荷状況の推移 (全社)

■ 四半期毎出荷件数の推移 (分納出荷含む)



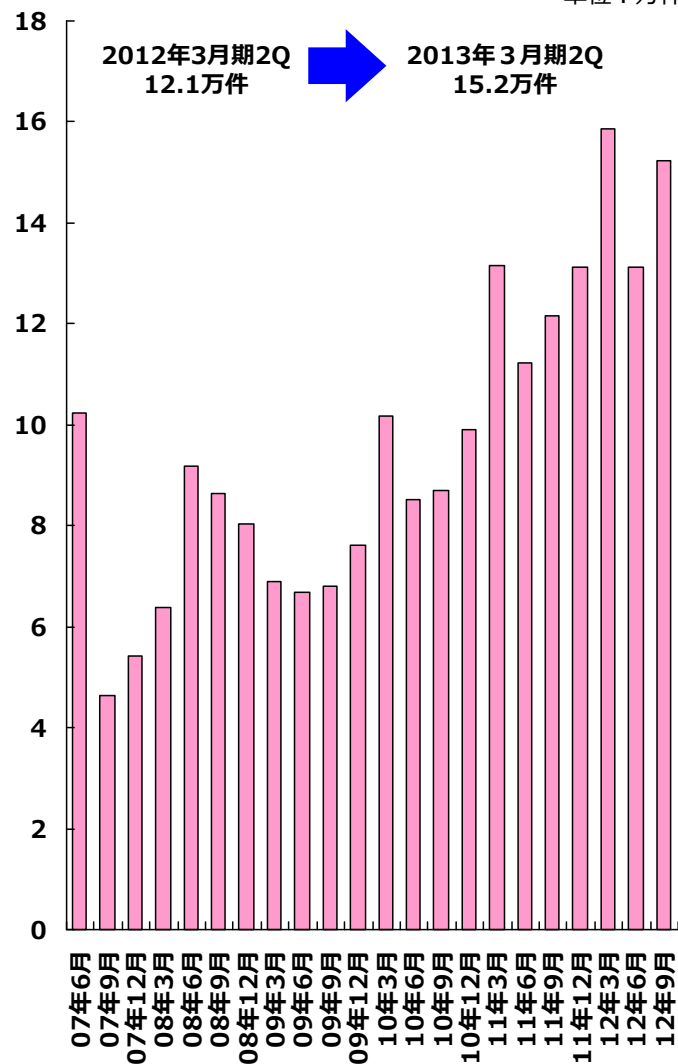
■ 四半期毎出荷1件あたりの金額の推移



出荷状況の推移 (ネット)

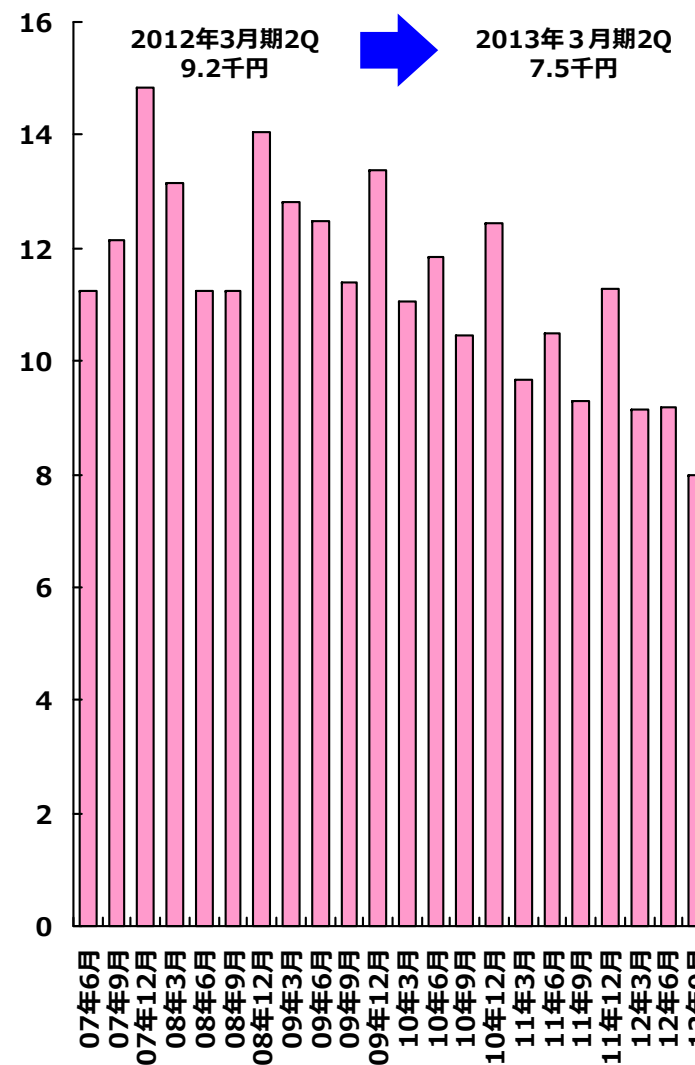
■ 四半期毎出荷件数の推移 (分納出荷含む)

単位：万件



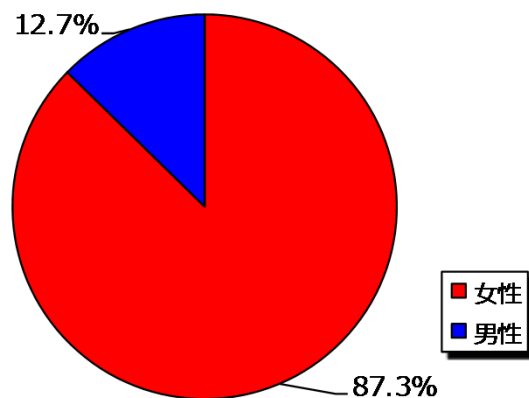
■ 四半期毎出荷1件あたりの金額の推移

単位：千円

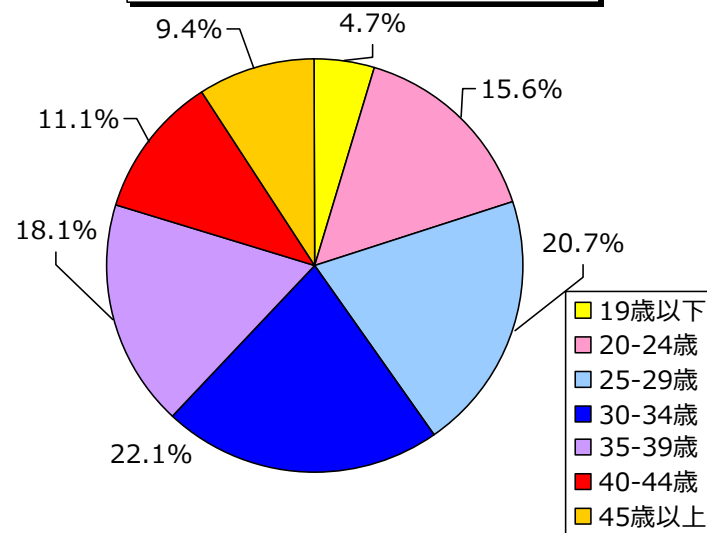


アクティブ顧客会員数の属性

男女別 アクティブ顧客会員数の比率



年齢別 アクティブ顧客会員数の比率



都道府県別 アクティブ顧客会員数の比率

