

PRESS RELEASE

2012年5月11日

株式会社朝日ラバー 2012年3月期（第42期）決算参考資料

1. 連結損益実績

（単位：千円、％）

	2010年3月期		2011年3月期		2012年3月期		
		構成比		構成比		前期比	構成比
売上高	4,667,944	100.0	4,806,660	100.0	5,010,719	4.2	100.0
売上総利益	1,069,344	22.9	1,222,894	25.4	1,362,936	11.5	27.2
販売費及び一般管理費	943,970	20.2	1,061,273	22.1	1,119,658	5.5	22.3
人件費	535,802	11.5	582,993	12.1	639,673	9.7	12.7
販売費	50,876	1.1	58,071	1.2	45,932	▲20.9	0.9
管理費	357,291	7.7	420,207	8.7	434,052	3.3	8.7
営業利益	125,374	2.7	161,621	3.4	243,278	50.5	4.9
営業外収益	31,882	0.7	25,037	0.5	32,708	30.6	0.7
営業外費用	65,527	1.4	69,215	1.4	64,485	▲6.8	1.3
経常利益	91,729	2.0	117,443	2.4	211,502	80.1	4.2
当期純利益	41,873	0.9	21,870	0.5	72,854	233.1	1.5

2. 国内・海外別連結売上高

（単位：千円、％）

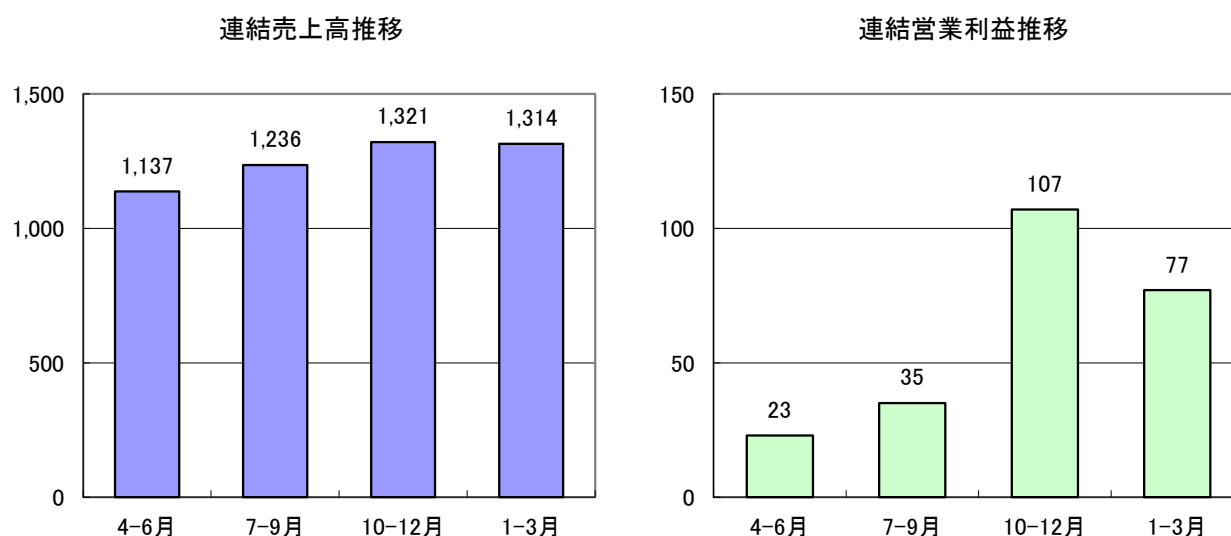
	2010年3月期		2011年3月期		2012年3月期		
		構成比		構成比		前期比	構成比
国内	4,266,678	91.4	4,313,150	89.7	4,556,900	5.7	90.9
海外	401,265	8.6	493,509	10.3	453,818	▲8.0	9.1
アジア	213,709	4.5	290,363	6.0	295,164	1.7	5.9
北米	185,244	3.9	202,221	4.2	157,958	▲21.9	3.2
欧州	812	0.0	924	0.0	695	▲24.7	0.0
その他	1,500	0.0	-	-	-	-	-
合計	4,667,944	100.0	4,806,660	100.0	5,010,719	4.2	100.0

3. 連結セグメント別売上高

(単位：千円、%)

	2010年3月期		2011年3月期		2012年3月期		
		構成比		構成比		前期比	構成比
工業用ゴム事業	3,895,159	83.4	3,898,963	81.1	3,812,442	▲2.2	76.1
医療・衛生用ゴム事業	772,785	16.6	907,696	18.9	1,198,276	32.0	23.9
合計	4,667,944	100.0	4,806,660	100.0	5,010,719	4.2	100.0

4. 四半期会計期間の連結売上高、連結営業利益推移



連結売上高は、第1四半期(4-6月)は東日本大震災の影響、第3四半期(10-12月)以降はタイの洪水により自動車関連製品の売上減が予測されましたが、想定よりも影響が少なく、自動車生産の回復基調も受けて堅調に推移しました。

連結営業利益は、上期は東日本大震災の影響による売上減のため低調に推移しましたが、昨年夏以降、自動車関連製品や医療関連製品の売上高が堅調に推移したことから、上昇傾向となりました。

4. 連結の資産、負債、純資産の状況(2012年3月31日現在)

(単位：千円)

資産の部		負債純資産の部	
流動資産	3,907,537	流動負債	2,438,442
(現金及び預金)	2,259,208	(短期借入金)	※1,072,346
固定資産	3,839,492	固定負債	2,459,448
(有形固定資産)	3,149,903	(長期借入金)	1,843,223
(無形固定資産)	5,537	負債合計	4,897,890
(投資その他の資産)	684,052	株主資本	2,887,507
繰延資産	11,904	(資本金)	516,870
		その他の包括利益累計額	▲26,462
		純資産合計	2,861,044
資産合計	7,758,935	負債純資産合計	7,758,935

※内訳：短期借入金 33,332千円、1年内返済予定の長期借入金 1,039,014千円

5. 連結経営指標

(単位：円、%)

	2010年3月期	2011年3月期	2012年3月期	
				前期差
自己資本当期純利益率 (ROE)	1.5	0.8	2.6	+1.8
総資産経常利益率 (ROA)	1.3	1.5	2.7	+1.2
売上高営業利益率	2.7	3.4	4.9	+1.5
自己資本比率	38.2	36.6	36.9	+0.3
1株当たり当期純利益 (EPS)	9.20	4.81	16.01	+11.20

6. 連結通期損益予測

(単位：千円、%)

	2011年3月期実績		2012年3月期実績		2013年3月期予測		
		構成比		構成比		前期比	構成比
売上高	4,806,660	100.0	5,010,719	100.0	5,200,000	3.8	100.0
売上総利益	1,222,894	25.4	1,362,936	27.2	1,471,000	7.9	28.3
営業利益	161,621	3.4	243,278	4.9	300,000	23.3	5.8
経常利益	117,443	2.4	211,502	4.2	240,000	13.5	4.6
当期純利益	21,870	0.5	72,854	1.5	135,000	85.3	2.6

以上