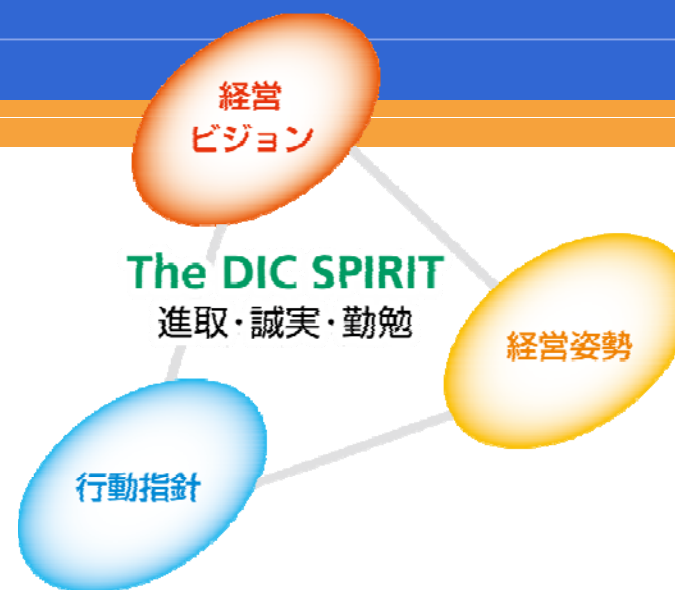


# 2011年度決算 説明資料

2012年5月

Color & Comfort by Chemistry  
「化学で彩りと快適を提案する」



DIC株式会社



## ◎目次

・セグメント別四半期業績推移(参考)	2
・2011年度業績概要	3
・セグメント別業績	
印刷インキ事業部門	4
ニューグラフィックアーツ事業部門	5
合成樹脂事業部門	6
ケミカルソリューション事業部門	7
・2011年度セグメント別業績(実績)一覧	8
・連結財務諸表 (B/S、P/L、C/F)	9、10
・2012年度業績見通し	11
・2012年度セグメント別業績(見通し)一覧	12

当社の決算期は、一部を除き、海外子会社が12月、国内会社は3月であるため、当期の状況に関しては、海外子会社は2011年1～12月、国内会社は2011年4月～2012年3月について各々記載しています。

### ＜ 予想に関する注意事項 ＞

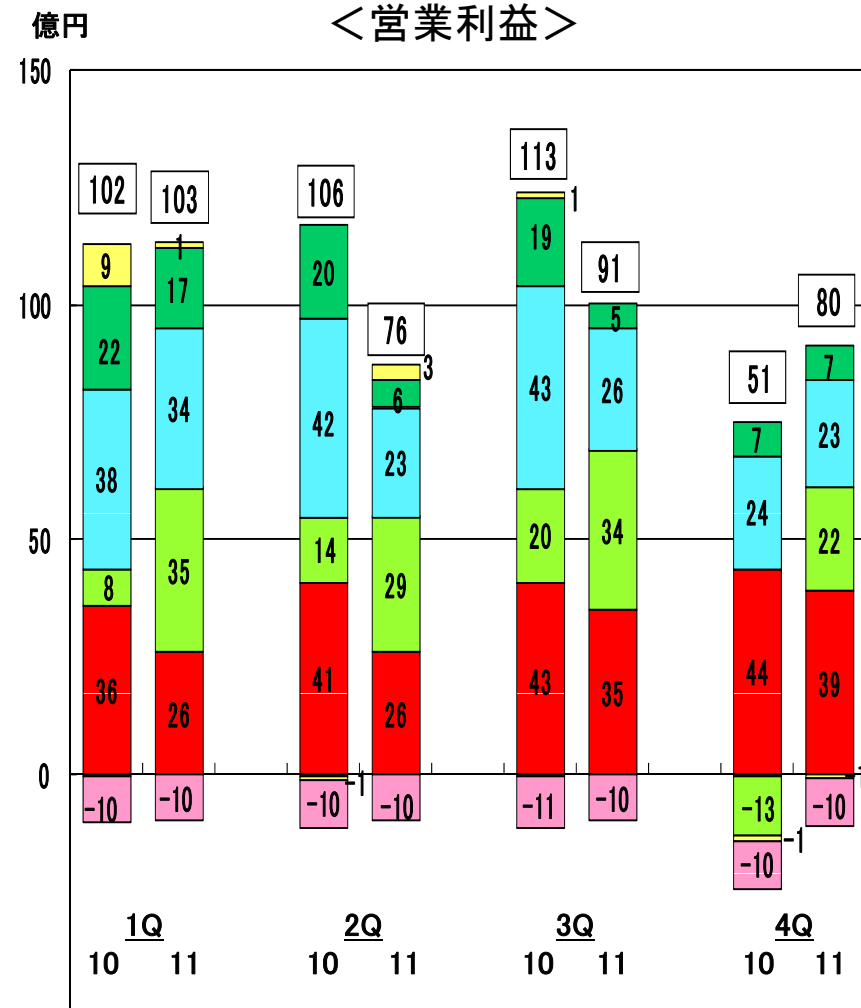
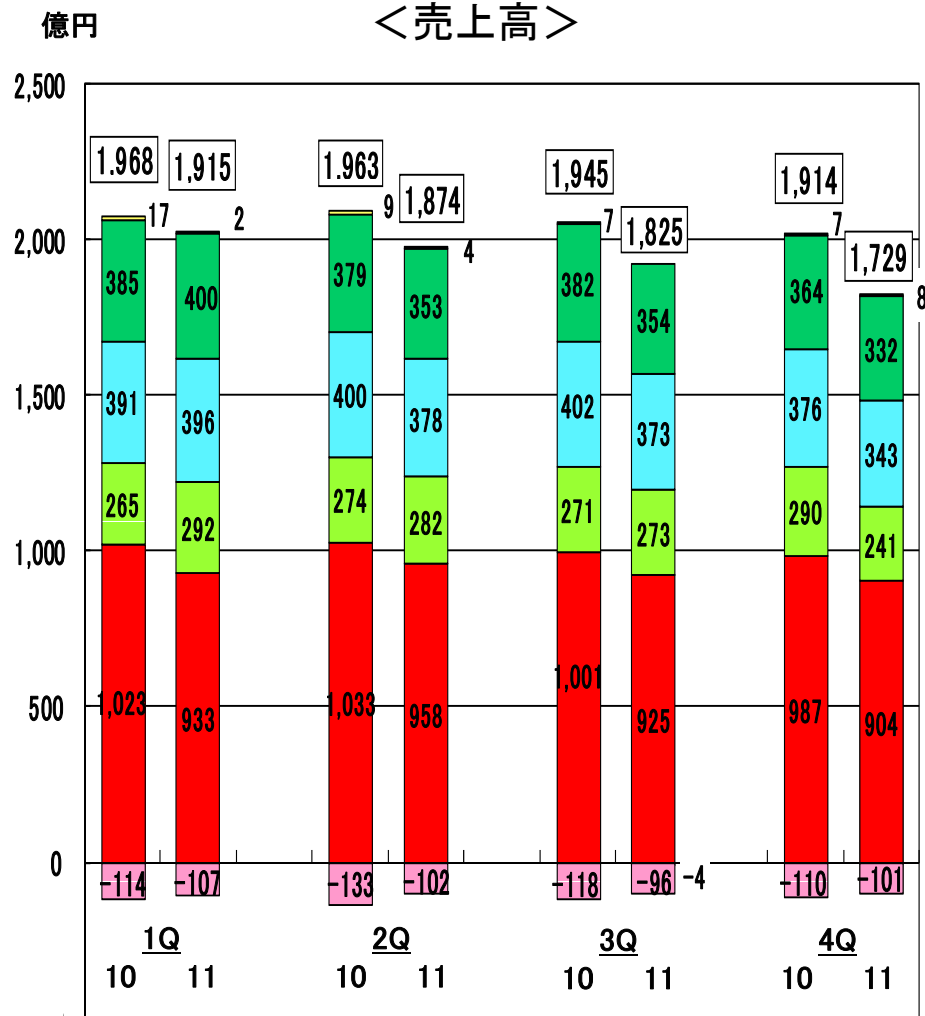
本資料では、情報の提供を目的としており、いかなる勧誘行為を行うものではありません。

業績見通しは、現時点で入手可能な情報に基づき、当社が判断した見通しですが、実際の売上高及び利益は、記載している予想数値とは大きく異なる場合がありますことをご承知おき下さい。当社は、業績見通しの正確性・完全性に関する責任を負うものではありません。

ご利用に際しては、ご自身の判断にてお願いいたします。本資料に全面的に依存して投資判断を下すことによって生じ得るいかなる損失に関しても、当社は責任を負うものではありません。



## ◎セグメント別四半期業績推移(参考)



- 印刷インキ
- ニューグラフィックアーツ
- 合成樹脂
- ケミカルソリューション
- その他
- 全社・消去

DIC株式会社

※各グラフの上の数値は、全社・消去等のマイナス値を含めた連結数値であり、左の目盛りとは一致しません。

※2Q以降の各四半期(3ヶ月)の値は、各累計値からの逆算による値です。



## ◎2011年度業績概要

(単位:億円)

	2010年度 実績	2011年度 実績	前期比	
			為替排除後	
売上高	7,790	7,343	△5.7%	△2.5%
営業利益	372	350	△5.9%	△3.1%
営業利益率	4.8%	4.8%	—	—
経常利益	317	308	△2.8%	—
当期純利益	158	182	15.2%	—

円/US\$	87.69	79.77
US\$/EUR	1.33	1.39

	2010年度 実績	2011年度 実績	増減額
有利子負債残高	3,376	3,285	△92
配当/株 (円)	4.0	4.0	0.0

- ・**事業環境**: 第1四半期において、東日本大震災による関連特需が発生したものの、第2四半期以降はその反動や、欧州の債務危機を契機とした世界的な景気減速、アジアの成長鈍化などを背景に国内外の需要が減少し、厳しい状況が継続。
- ・**売上高**: TFT液晶の出荷が大幅に増加したが、国内外の印刷インキや電気・電子向けの出荷などが減少。その結果、7,343億円と前期比5.7%の減収。
- ・**営業利益**: 主として減収の影響を受け、350億円と同5.9%の減益。

### 1株当たり情報

1株当たり当期純利益(単位:円)

前期 (累計)	当期 (累計)
17.60	19.79

1株当たり純資産 (単位:円)

前期末	当期末
117.44	111.08



## ◎印刷インキ事業部門

(単位:億円)

	売上高					営業利益					売上高営業利益率	
	2010年度 年間実績	2011年度 年間実績	増減	前期比		2010年度 年間実績	2011年度 年間実績	増減	前期比		2010年度 年間実績	2011年度 年間実績
					為替排除後					為替排除後		
印刷インキ	4,044	3,720	△ 324	△8.0%	△3.3%	161	126	△ 35	△21.4%	△17.1%	4.0%	3.4%
日本	975	919	△ 56	△5.7%	△5.7%	32	36	4	+ 14.5%	+ 14.5%	3.3%	4.0%
米州・欧州	2,566	2,277	△ 289	△11.3%	△4.9%	76	43	△ 33	△43.2%	△37.5%	3.0%	1.9%
アジア他	610	606	△ 4	△0.7%	+ 4.8%	56	48	△ 8	△15.5%	△11.3%	9.2%	7.9%
連結調整	△ 107	△ 81	26	-	-	△ 4	△ 1	3	-	-	-	-

### 【日本】

#### <売上高>

- ・ オフセットインキ・新聞インキ:従前からの需要減少傾向に加え、震災による用紙不足や原材料の調達難の影響を受け、減収。
- ・ グラビアインキ:震災により、飲料・食品向け軟包装材関連に特需が発生した一方、一部原材料調達難で生産に影響が出るも、その後需要が堅調に推移し、前期並み。

#### <営業利益>

- ・ 販売価格の是正に一定の効果が見られたことにより、増益。

### 【米州・欧州】

#### <売上高>

- ・ 北米・欧州:パッケージ用インキが微増となるも、雑誌や新聞の発行部数減少などにより、出版インキと新聞インキが大きく落ち込み、減収。
- ・ 中南米:オフセットインキが苦戦するも、主力のパッケージ用インキが好調に推移し、前期並み。
- ・ 全体:北米・欧州の落ち込みの影響が大きく、減収。

#### <営業利益>

- ・ 合理化によるコスト削減効果はあったものの、上記の売上状況に加え、原材料価格の上昇などにより、減益。

### 【アジア・オセアニア】

#### <売上高>

- ・ 中国:新聞インキがカラーインキを中心に増大するも、オフセットインキとグラビアインキが景気減速の影響により減少し、減収。
- ・ 東南アジア:オフセットインキおよび新聞インキの需要が減少するも、グラビアインキが好調に推移し、増収。
- ・ オセアニア:新聞インキが減少するも、グラビアインキが堅調に推移し、前期並み。
- ・ インド:オフセットインキの好調により、増収。
- ・ 全体:現地通貨ベースでは増収となるも、円高の影響により、減収。

#### <営業利益>

- ・ 特に中国において、原材料価格の上昇に対する販売価格の是正に苦戦したことなどにより、減益。



## ◎ニューグラフィックアーツ事業部門

(単位:億円)

	売上高					営業利益					売上高営業利益率	
	2010年度 年間実績	2011年度 年間実績	増減	前期比		2010年度 年間実績	2011年度 年間実績	増減	前期比		2010年度 年間実績	2011年度 年間実績
					為替排除後					為替排除後		
ニューグラフィックアーツ	1,101	1,088	△ 13	△ 1.2%	+ 4.1%	29	120	91	4.2倍	4.2倍	2.6%	11.0%
日本	397	451	54	+ 13.4%	+ 13.4%	3	80	77	23.2倍	23.2倍	0.9%	17.7%
海外	724	665	△ 59	△ 8.2%	△ 0.3%	26	41	15	+ 61.5%	+ 65.8%	3.5%	6.2%
連結調整	△ 21	△ 27	△ 6	-	-	△ 0	△ 1	△ 1	-	-	-	-

### <売上高>

- ・ 有機顔料：国内ではカラーフィルター用が、欧米では塗料・プラスチック用が各々好調に推移するも、国内外のインキ用が苦戦したため、減収。
- ・ 光ディスク用保護コート剤・特殊磁気テープ：需要の縮小により、大幅な減収。
- ・ TFT液晶：液晶テレビ向けに出荷を大幅に拡大し、増収。
- ・ 全体：現地通貨ベースでは増収となるも、円高の影響により、減収。

### <営業利益>

- ・ TFT液晶や欧米における塗料・プラスチック用顔料の増収効果および品目構成の改善などにより、増益。

### 主要製品の売上高推移 (2010年度を100とした指数)

	2010 (年間)	2011 (年間)
顔料	100	92
液晶	100	170
インクジェットインキ	100	100
光ディスク用 保護コート剤・接着剤	100	77
特殊磁気テープ	100	85



## ◎合成樹脂事業部門

(単位:億円)

	売上高					営業利益					売上高営業利益率	
	2010年度 年間実績	2011年度 年間実績	増減	前期比		2010年度 年間実績	2011年度 年間実績	増減	前期比		2010年度 年間実績	2011年度 年間実績
					為替排除後					為替排除後		
合成樹脂	1,570	1,490	△ 80	△5.1%	△4.0%	147	106	△ 41	△28.3%	△27.9%	9.4%	7.1%
日本	1,232	1,154	△ 78	△6.4%	△6.4%	124	91	△ 33	△26.3%	△26.3%	10.0%	7.9%
海外	370	366	△ 4	△1.0%	+ 4.0%	22	13	△ 9	△41.3%	△38.4%	6.1%	3.6%
連結調整	△ 32	△ 29	3	-	-	1	1	0	-	-	-	-

### <売上高>

- ・ 国内では、自動車関連需要が回復したものの、電気・電子分野の需要減退により、塗料用樹脂やエポキシ樹脂などが減少し、減収。
- ・ 中国・東南アジアでは、需要の拡大により好調に推移し、現地通貨ベースでは増収となったものの、円高の影響により、減収。

### <営業利益>

- ・ 上記の売上状況や品目構成の悪化などにより、減益。

### 主要製品の売上高推移

(2010年度を100とした指数)

	2010 (年間)	2011 (年間)
塗料用樹脂	100	97
ウレタン樹脂 (うち水性ウレタン)	100 (100)	97 (93)
エポキシ樹脂	100	98
不飽和ポリエステル樹脂	100	115
改質剤	100	95



## ◎ケミカルソリューション事業部門

(単位:億円)

	売上高					営業利益					売上高営業利益率	
	2010年度 年間実績	2011年度 年間実績	増減	前期比		2010年度 年間実績	2011年度 年間実績	増減	前期比		2010年度 年間実績	2011年度 年間実績
					為替排除後					為替排除後		
ケミカルソリューション	1,510	1,439	△ 71	△4.7%	△4.2%	68	35	△ 33	△48.7%	△48.2%	4.5%	2.4%
日本	1,380	1,304	△ 76	△5.5%	△5.5%	56	26	△ 30	△53.8%	△53.8%	4.1%	2.0%
海外	173	180	7	+ 4.2%	+ 10.2%	9	8	△ 1	△9.4%	△4.6%	5.0%	4.4%
連結調整	△ 43	△ 46	△ 3	-	-	3	1	△ 2	-	-	-	-

### <売上高>

- ・ PPSコンパウンドは、自動車関連需要の回復により、堅調に推移。
- ・ 電気・電子分野の需要の減少により、機能性光学材料などが減少。加えて、商権の一部を譲渡したパレットの減少もあり、全体としては、減収。

### <営業利益>

- ・ 上記の売上状況や品目構成の悪化などにより、減益。

### 主要製品の売上高推移

(2010年度を100とした指数)

	2010 (年間)	2011 (年間)
ポリスチレン	100	120
PPS(コンパウンド・ポリマー)	100	105
樹脂着色剤	100	100
パレット・コンテナ	100	73
工業用粘着テープ	100	99
多層フィルム	100	93
機能性光学材料	100	79
化粧板	100	79





## ◎2011年度セグメント別業績(実績)一覧

(単位:億円)

	売上高					営業利益					売上高営業利益率	
	2010年度 年間実績	2011年度 年間実績	増減	前期比		2010年度 年間実績	2011年度 年間実績	増減	前期比		2010年度 年間実績	2011年度 年間実績
					為替排除後					為替排除後		
印刷インキ	4,044	3,720	△ 324	△ 8.0%	△ 3.3%	161	126	△ 35	△ 21.4%	△ 17.1%	4.0%	3.4%
日本	975	919	△ 56	△ 5.7%	△ 5.7%	32	36	4	+ 14.5%	+ 14.5%	3.3%	4.0%
米州・欧州	2,566	2,277	△ 289	△ 11.3%	△ 4.9%	76	43	△ 33	△ 43.2%	△ 37.5%	3.0%	1.9%
アジア他	610	606	△ 4	△ 0.7%	+ 4.8%	56	48	△ 8	△ 15.5%	△ 11.3%	9.2%	7.9%
連結調整	△ 107	△ 81	26	-	-	△ 4	△ 1	3	-	-	-	-
ニューグラフィックアーツ	1,101	1,088	△ 13	△ 1.2%	+ 4.1%	29	120	91	4.2倍	4.2倍	2.6%	11.0%
日本	397	451	54	+ 13.4%	+ 13.4%	3	80	77	23.2倍	23.2倍	0.9%	17.7%
海外	724	665	△ 59	△ 8.2%	△ 0.3%	26	41	15	+ 61.5%	+ 65.8%	3.5%	6.2%
連結調整	△ 21	△ 27	△ 6	-	-	△ 0	△ 1	△ 1	-	-	-	-
合成樹脂	1,570	1,490	△ 80	△ 5.1%	△ 4.0%	147	106	△ 41	△ 28.3%	△ 27.9%	9.4%	7.1%
日本	1,232	1,154	△ 78	△ 6.4%	△ 6.4%	124	91	△ 33	△ 26.3%	△ 26.3%	10.0%	7.9%
海外	370	366	△ 4	△ 1.0%	+ 4.0%	22	13	△ 9	△ 41.3%	△ 38.4%	6.1%	3.6%
連結調整	△ 32	△ 29	3	-	-	1	1	0	-	-	-	-
ケミカルソリューション	1,510	1,439	△ 71	△ 4.7%	△ 4.2%	68	35	△ 33	△ 48.7%	△ 48.2%	4.5%	2.4%
日本	1,380	1,304	△ 76	△ 5.5%	△ 5.5%	56	26	△ 30	△ 53.8%	△ 53.8%	4.1%	2.0%
海外	173	180	7	+ 4.2%	+ 10.2%	9	8	△ 1	△ 9.4%	△ 4.6%	5.0%	4.4%
連結調整	△ 43	△ 46	△ 3	-	-	3	1	△ 2	-	-	-	-
その他	40	24	△ 16	△ 39.0%	△ 29.4%	8	3	△ 5	△ 64.4%	△ 65.0%	-	-
全社・消去	△ 475	△ 419	56	-	-	△ 41	△ 40	1	-	-	-	-
連結合計	7,790	7,343	△ 447	△ 5.7%	△ 2.5%	372	350	△ 22	△ 5.9%	△ 3.1%	4.8%	4.8%
円/US\$	@87.69	@79.77				@87.69	@79.77					
US\$/EUR	@1.33	@1.39				@1.33	@1.39					



## ◎連結財務諸表(1)

### 連結貸借対照表

(単位:億円)

科 目	前期末	当期末	増 減
現金・預金	230	297	+67
受取手形・売掛金	1,854	1,736	△118
たな卸資産	1,223	1,242	+19
その他の流動資産	242	212	△30
<b>流動資産 合計</b>	<b>3,548</b>	<b>3,487</b>	<b>△61</b>
有形固定資産	2,206	2,028	△178
無形固定資産	123	118	△5
投資その他の資産	1,160	1,118	△43
<b>固定資産 合計</b>	<b>3,490</b>	<b>3,264</b>	<b>△226</b>
<b>資産 合計</b>	<b>7,038</b>	<b>6,751</b>	<b>△287</b>

科 目	前期末	当期末	増 減
支払手形・買掛金	1,212	1,098	△115
短期借入金(含む長借1年以内・CP)	722	855	+132
その他の流動負債	709	701	△9
<b>流動負債 合計</b>	<b>2,644</b>	<b>2,653</b>	<b>+9</b>
長期借入金・社債	2,654	2,430	△224
その他の固定負債	436	423	△13
<b>固定負債 合計</b>	<b>3,090</b>	<b>2,853</b>	<b>△237</b>
<b>負債 合計</b>	<b>5,734</b>	<b>5,506</b>	<b>△228</b>
<b>株主資本:</b>			
資本金	912	912	0
資本剰余金	888	888	0
利益剰余金	395	540	+145
自己株式	△7	△7	△0
<b>その他の包括利益累計額:</b>			
為替換算調整勘定	△925	△1,059	△134
その他	△185	△254	△69
少数株主持分	226	226	△0
<b>純資産 合計</b>	<b>1,304</b>	<b>1,245</b>	<b>△59</b>
<b>負債及び純資産合計</b>	<b>7,038</b>	<b>6,751</b>	<b>△287</b>

換算レート(期末)	2010年12月末	2011年12月末
円/US\$	81.49	77.74



## ◎連結財務諸表(2)

### 連結損益計算書

(単位:億円)

科 目	前期 (累計)	当期 (累計)	増 減
売上高	7,790	7,343	△447
売上原価	6,196	5,907	△289
販売費及び一般管理費	1,222	1,086	△136
<b>営業利益</b>	372	350	△22
金融収支	△59	△58	+1
持分法による投資利益	20	25	+5
為替差損益	3	△3	△5
その他	△18	△6	+12
<b>経常利益</b>	317	308	△9
特別利益	52	39	△13
特別損失	△106	△76	+30
<b>税金等調整前 当期純利益</b>	263	271	+8
法人税等	△84	△75	+9
少数株主利益	△22	△15	+7
<b>当期純利益</b>	158	182	+24
換算レート 円/US\$	87.69	79.77	

### 連結キャッシュ・フロー計算書

(単位:億円)

		前期 (累計)	当期 (累計)
営業活動 による キャッシュ・ フロー	税金等調整前当期純利益	263	271
	減価償却費	330	297
	法人税等の支払額	△93	△61
	持分法による投資利益	△20	△25
	運転資本の増減額	△152	△159
	その他	△19	△9
	計	309	312
投資活動 による キャッシュ・ フロー	有形・無形固定資産の取得による支出	△208	△271
	有形・無形固定資産の売却による収入	10	15
	投資有価証券の取得による支出	△13	△1
	その他	87	81
	計	△123	△176
フリーキャッシュ・フロー		186	137
財務活動 による キャッシュ・ フロー	株式の発行による収入	175	-
	借入金の増減額	△400	△21
	配当金の支払額	△34	△37
	その他	△4	△13
	計	△263	△71
現金及び現金等価物に係る換算差額		11	2
現金及び現金等価物の増減額		△67	67
現金及び現金等価物の期首残高		295	229
現金及び現金等価物の期末残高		229	296



## ◎2012年度業績見通し

(単位:億円)

	2011年度 2Q実績 (累計)	2012年度 2Q見通し (累計)	前年同期比		2011年度 年間実績	2012年度 年間見通し	前期比	
				為替排除後				為替排除後
売上高	3,789	3,700	△2.3%	+0.1%	7,343	7,600	+3.5%	+4.5%
営業利益	179	180	+0.4%	+2.6%	350	420	+20.1%	+21.1%
営業利益率	4.7%	4.9%	-	-	4.8%	5.5%	-	-
経常利益	155	150	△3.5%	-	308	370	+20.1%	-
四半期(当期)純利益	125	90	△28.2%	-	182	200	+10.1%	-
円/US\$	81.74	80.00			79.77	80.00		
US\$/EUR	1.41	1.35			1.39	1.35		

	2011年度末 実績	2012年度末 見通し	増減額
有利子負債残高	3,285	3,200	△85
配当/株(円)	4.0	6.0	+2.0

### 設備投資額、減価償却費

(単位:億円)

	2010年度 実績	2011年度 実績	2012年度 見通し
設備投資額	208	271	370
減価償却費	330	297	300

### 1円円高(円/US\$)の影響度(2012年度推定)

(単位:億円)

売上高	営業利益	有利子負債	為替換算調整
△30	△1	△3	△20



## ◎2012年度セグメント別業績(見通し)一覧

(単位:億円)

	売上高					営業利益					売上高営業利益率	
	2011年度 年間実績	2012年度 年間見通し	増減	前期比		2011年度 年間実績	2012年度 年間見通し	増減	前期比		2011年度 年間実績	2012年度 年間見通し
					為替排除後					為替排除後		
印刷インキ	3,709	3,847	138	+ 3.7%	+ 5.2%	131	158	27	+ 21.4%	+ 23.0%	3.5%	4.1%
日本	908	921	13	+ 1.5%	+ 1.5%	41	52	11	+ 26.5%	+ 26.5%	4.5%	5.6%
米州・欧州	2,277	2,328	51	+ 2.2%	+ 4.1%	43	52	9	+ 19.6%	+ 21.7%	1.9%	2.2%
アジア他	605	694	89	+ 14.6%	+ 17.0%	48	56	8	+ 17.1%	+ 19.4%	7.9%	8.0%
連結調整	△ 81	△ 96	△ 15	-	-	△ 1	△ 0	1	-	-	-	-
ニューグラフィックアーツ	1,311	1,399	88	+ 6.7%	+ 7.1%	135	140	5	+ 3.6%	+ 4.3%	10.3%	10.0%
日本	626	700	74	+ 11.9%	+ 11.9%	91	94	3	+ 3.9%	+ 3.9%	14.5%	13.5%
海外	714	732	18	+ 2.6%	+ 3.3%	45	46	1	+ 1.9%	+ 3.9%	6.3%	6.2%
連結調整	△ 28	△ 33	△ 5	-	-	△ 1	△ 0	1	-	-	-	-
合成樹脂	1,620	1,642	22	+ 1.4%	+ 1.9%	103	123	20	+ 19.5%	+ 19.7%	6.4%	7.5%
日本	1,325	1,357	32	+ 2.5%	+ 2.5%	92	105	13	+ 14.8%	+ 14.8%	6.9%	7.8%
海外	324	315	△ 9	△ 2.6%	+ 0.1%	10	19	9	+ 82.4%	+ 84.4%	3.2%	6.0%
連結調整	△ 28	△ 31	△ 3	-	-	1	△ 1	△ 2	-	-	-	-
ケミカルソリューション	1,098	1,112	14	+ 1.3%	+ 1.7%	18	45	27	2.5倍	2.5倍	1.7%	4.1%
日本	970	972	2	+ 0.2%	+ 0.2%	10	38	28	3.8倍	3.8倍	1.0%	3.9%
海外	174	189	15	+ 8.6%	+ 12.0%	7	7	0	+ 2.2%	+ 4.7%	4.1%	3.9%
連結調整	△ 46	△ 49	△ 3	-	-	1	0	△ 1	-	-	-	-
その他	19	12	△ 7	△ 38.5%	△ 43.0%	3	3	△ 0	△ 6.2%	△ 4.1%	-	-
全社・消去	△ 414	△ 411	3	-	-	△ 40	△ 49	△ 9	-	-	-	-
連結合計	7,343	7,600	257	+ 3.5%	+ 4.5%	350	420	70	+ 20.1%	+ 21.1%	4.8%	5.5%
円/US\$	@79.77	@80.00				@79.77	@80.00					
US\$/EUR	@1.39	@1.35				@1.39	@1.35					

注)2012年度より組織を変更したため、2011年度の数値については、変更後の区分に組み替えて記載しています。

