



月次営業速報

- ※ 当社の決算日は6月20日であり、その関係から前月21日～当月20日までの1か月を当月度としております。
- ※ 記載されております下記の数値は、月次決算にもとづいて作成いたしております。  
したがって、実際の業績とは差異が発生する可能性があることをご承知おきくださいませ。
- ※ 既存店基準:開店日から14か月を経過した店舗を対象に算出しており、対象店舗は変動いたします。
- ※ 数字は全て対前年比です。
- ※ ゲンキーネット(株)の売上高を含めて作成しております。

2012年6月期(2011年6月21日～2012年6月20日)

(単位:%)

|      |     | 2011年7月度 | 8月度   | 9月度   | 10月度  | 11月度  | 12月度  | 上半期累計 |       |
|------|-----|----------|-------|-------|-------|-------|-------|-------|-------|
| 会社合計 | 全店  | 売上高      | 120.7 | 114.8 | 109.0 | 114.8 | 117.8 | 115.0 | 115.3 |
|      |     | 客数       | 122.4 | 117.1 | 112.6 | 115.0 | 116.6 | 114.4 | 116.3 |
|      |     | 客単価      | 98.3  | 97.7  | 96.3  | 99.3  | 100.3 | 100.1 | 98.6  |
|      | 既存店 | 売上高      | 106.8 | 103.2 | 100.2 | 104.6 | 106.2 | 103.3 | 104.0 |
|      |     | 客数       | 107.4 | 104.7 | 102.9 | 105.0 | 105.4 | 102.7 | 104.7 |
|      |     | 客単価      | 99.4  | 98.6  | 97.4  | 99.6  | 100.8 | 100.6 | 99.4  |

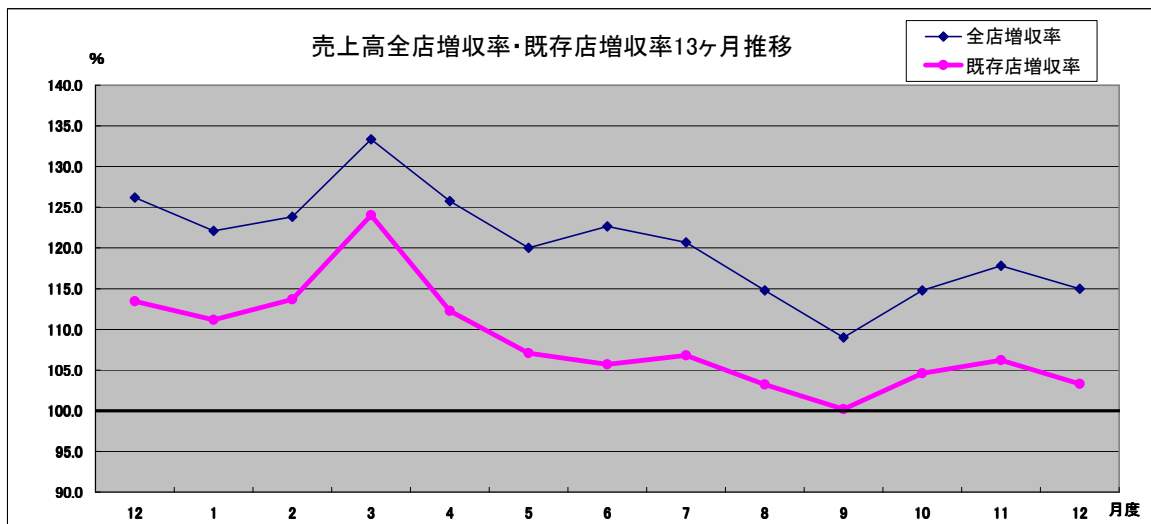
|      |     | 2012年1月度 | 2月度 | 3月度 | 4月度 | 5月度 | 6月度 | 下半期累計 | 年度累計  |
|------|-----|----------|-----|-----|-----|-----|-----|-------|-------|
| 会社合計 | 全店  | 売上高      |     |     |     |     |     |       | 115.3 |
|      |     | 客数       |     |     |     |     |     |       | 116.3 |
|      |     | 客単価      |     |     |     |     |     |       | 98.6  |
|      | 既存店 | 売上高      |     |     |     |     |     |       | 104.0 |
|      |     | 客数       |     |     |     |     |     |       | 104.7 |
|      |     | 客単価      |     |     |     |     |     |       | 99.4  |

2011年6月期(2010年6月21日～2011年6月20日)

(単位:%)

|      |     | 2010年7月度 | 8月度   | 9月度   | 10月度  | 11月度  | 12月度  | 上半期累計 |       |
|------|-----|----------|-------|-------|-------|-------|-------|-------|-------|
| 会社合計 | 全店  | 売上高      | 124.1 | 127.0 | 125.2 | 121.7 | 126.0 | 126.2 | 125.1 |
|      |     | 客数       | 133.0 | 133.1 | 132.0 | 129.4 | 131.7 | 132.5 | 132.0 |
|      |     | 客単価      | 93.4  | 95.3  | 95.2  | 94.1  | 95.8  | 95.0  | 94.8  |
|      | 既存店 | 売上高      | 115.2 | 118.7 | 115.1 | 112.7 | 115.5 | 113.5 | 115.1 |
|      |     | 客数       | 123.1 | 124.1 | 120.4 | 118.6 | 120.0 | 118.6 | 120.8 |
|      |     | 客単価      | 93.6  | 95.7  | 95.6  | 95.0  | 96.3  | 95.7  | 95.3  |

|      |     | 2011年1月度 | 2月度   | 3月度   | 4月度   | 5月度   | 6月度   | 下半期累計 | 年度累計  |       |
|------|-----|----------|-------|-------|-------|-------|-------|-------|-------|-------|
| 会社合計 | 全店  | 売上高      | 122.1 | 123.8 | 133.4 | 125.8 | 120.0 | 122.6 | 124.4 | 124.7 |
|      |     | 客数       | 125.0 | 120.4 | 127.9 | 131.2 | 118.9 | 121.5 | 124.0 | 127.7 |
|      |     | 客単価      | 97.7  | 102.6 | 103.8 | 95.1  | 100.5 | 100.5 | 99.9  | 97.5  |
|      | 既存店 | 売上高      | 111.2 | 113.7 | 124.0 | 112.3 | 107.1 | 105.7 | 111.8 | 113.4 |
|      |     | 客数       | 112.8 | 109.6 | 118.1 | 117.1 | 105.5 | 105.0 | 111.0 | 115.5 |
|      |     | 客単価      | 98.6  | 103.7 | 105.0 | 95.9  | 101.5 | 100.7 | 100.7 | 98.2  |



2011年12月度 出店・退店の状況

開店 12月1日 メガドラッグストア高山国府店 岐阜県高山市