

# ZAPPALLAS

2012年4月期 第1四半期 決算説明資料

---

株式会社ザッパラス 東京証券取引所市場第1部:3770

◆ 2012年4月期第1四半期決算の概況	
・ 連結P/L	p4
・ 第1四半期トピックス	p5
・ 四半期業績推移	P6-9
・ 連結B/S	p10
・ 連結C/F	p11
・ 連結従業員数	p12
◆ セグメント別業績概況	
・ コンテンツ事業	P14-17
・ コマース関連事業	P18-21
◆ 2012年4月期業績予想に対する進捗状況	
・ 通期連結業績予想	p23
・ 第1四半期の取り組み	P25-27
◆ 参考資料	P29-39

## 2012年4月期第1四半期決算の概況

---

(単位:百万円)

	2012年4月期 第1四半期		2011年4月期 第1四半期		前年同四半期比 増減率
	金額	構成比	金額	構成比	
売上高	2,846	100.0%	2,855	100.0%	▲0.3%
売上総利益	1,900	66.8%	1,923	67.4%	▲1.2%
販売管理費	1,134	39.8%	1,129	39.5%	0.4%
営業利益	766	26.9%	794	27.8%	▲3.5%
経常利益	768	27.0%	798	28.0%	▲3.8%
四半期純利益	454	16.0%	472	16.6%	▲3.9%

## ◆ Point

- ✓ 売上高 0.3% 減少

コンテンツ事業売上高が減少したが、コマース関連事業売上高は増加。全体として前年同四半期比0.3%の減少

- ✓ 売上総利益 1.2% 減少

前年同四半期比では売上総利益率の高いコンテンツ事業売上高が減少したことにより、1.2%減少となるもののセグメント別前期4Q対比ではコンテンツ事業、コマース事業ともに売上総利益率は回復

- ✓ 販売管理費 0.4% 増加

東日本大震災の影響による貸倒損失等により前年同四半期比0.4%増加

## コンテンツ 事業

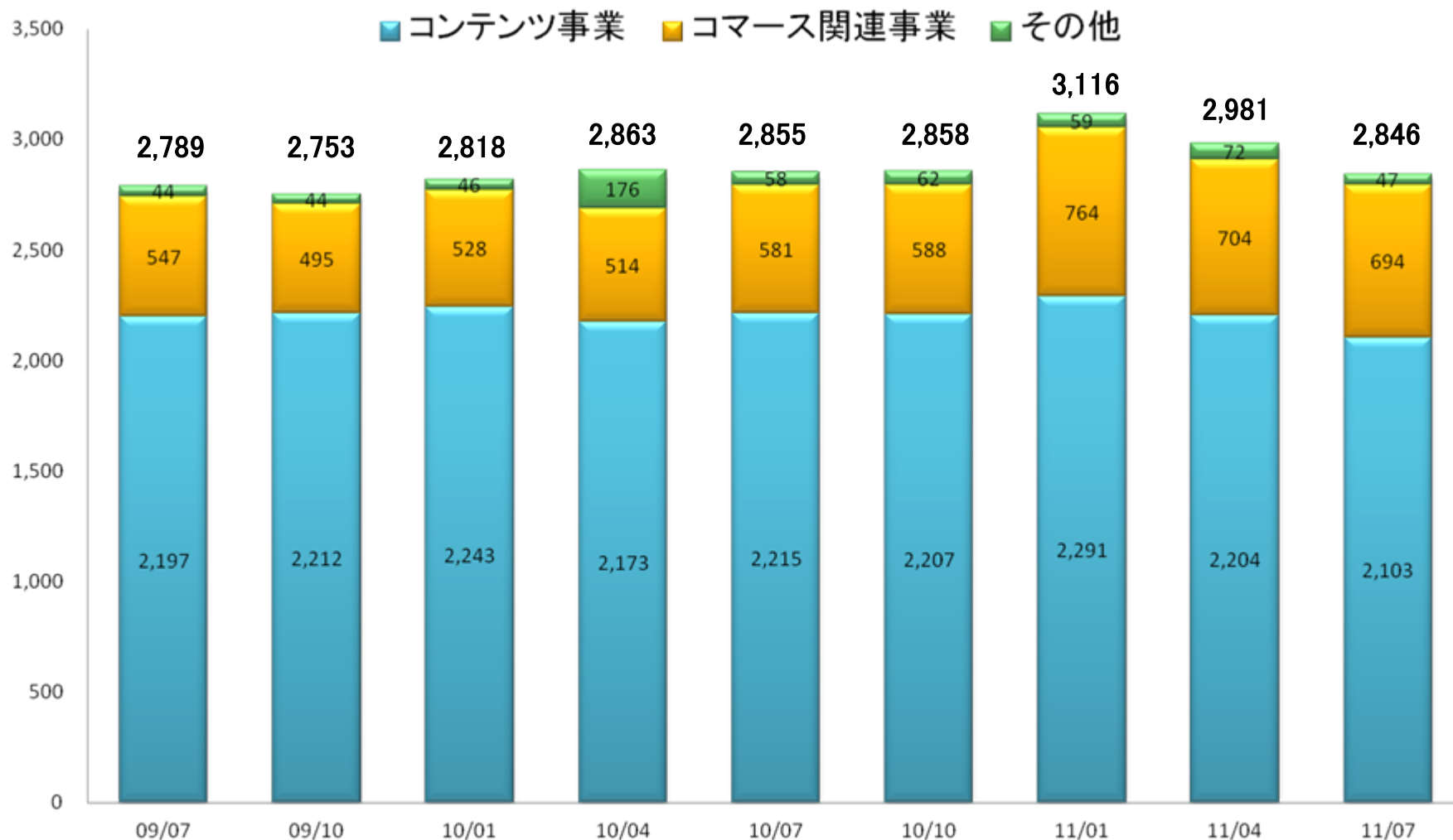
- ◆ 占いサイトを中心に携帯電話向け公式コンテンツ12サイトを新規投入、合計470サイトに。
- ◆ モバイル占いサイト有料会員数が前期末比13.4万人減少し、152.8万人。モバイルコンテンツ全体では、前期末比20.8万人減少し、202.0万人に。
- ◆ 6月よりスマートフォン向け占いポータルサイト「cocoloni(ココロニ)占いコレクション」を投入。当社が提供するフィーチャーフォン向け公式占いコンテンツを順次スマートフォン対応し、提供しております。
- ◆ コンテンツのカテゴリの幅を広げる取り組みを推進。当期第2四半期以降逐次投入(女性向け体調管理サイト「めぐりん」、レシピサイト「川越達也簡単レシピ」等)
- ◆ 東日本大震災の影響による貸倒損失の増加

## コマース 関連事業

- ◆ 売上高は前年同四半期比19.4%増加
- ◆ 特定の顧客に絞ったメルマガのターゲット配信や、配信時間帯・配信回数等の効果測定を強化
- ◆ 取扱商品の見直し等、第2四半期以降の粗利率改善に着手

# 連結売上高の推移

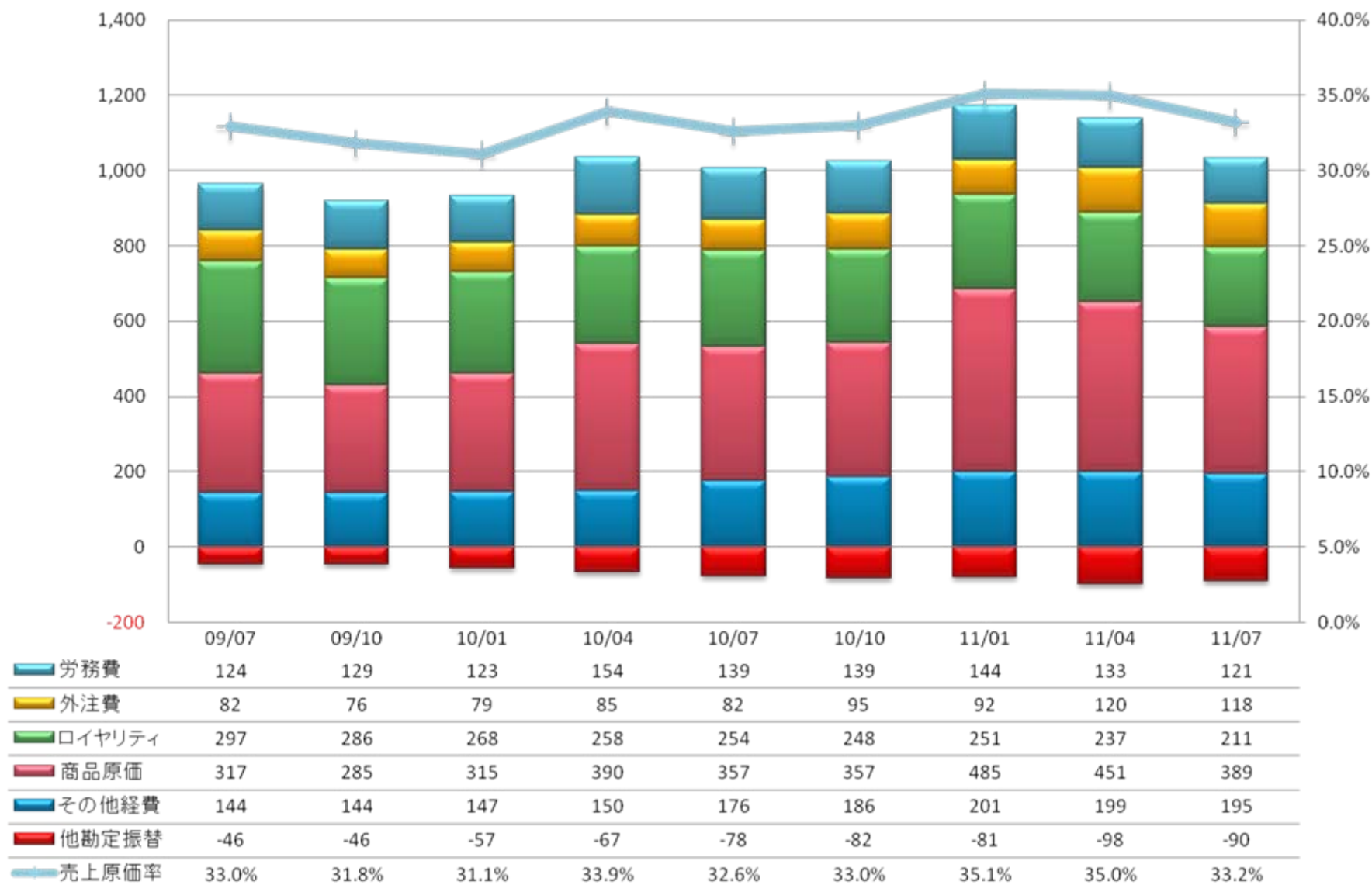
(単位: 百万円)



※セグメント変更の影響が軽微であることから2010年4月期以前は組み替え前の数値を記載しております。

# 連結売上原価の推移

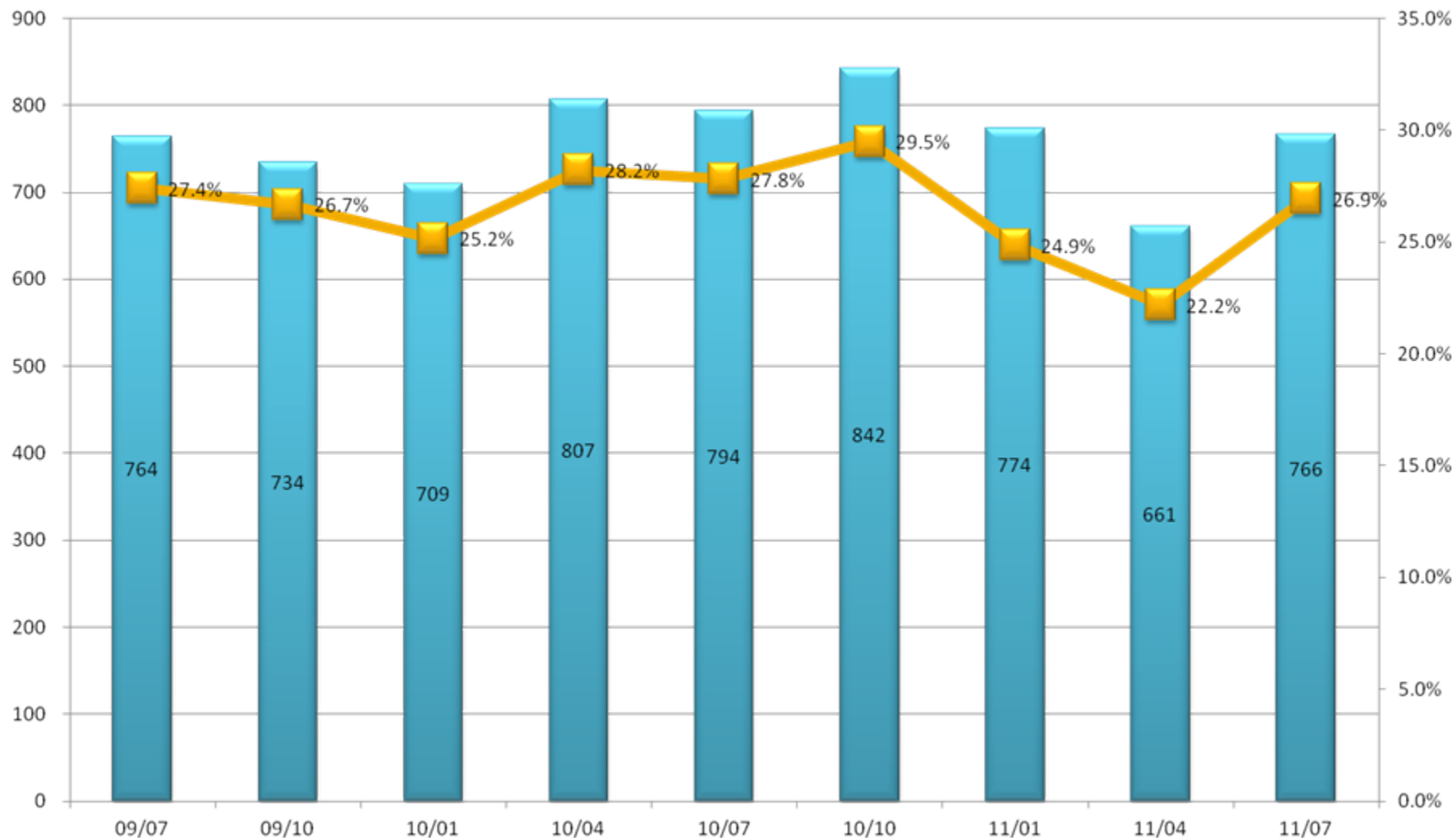
(単位:百万円)



# 連結営業利益の推移

(単位:百万円)

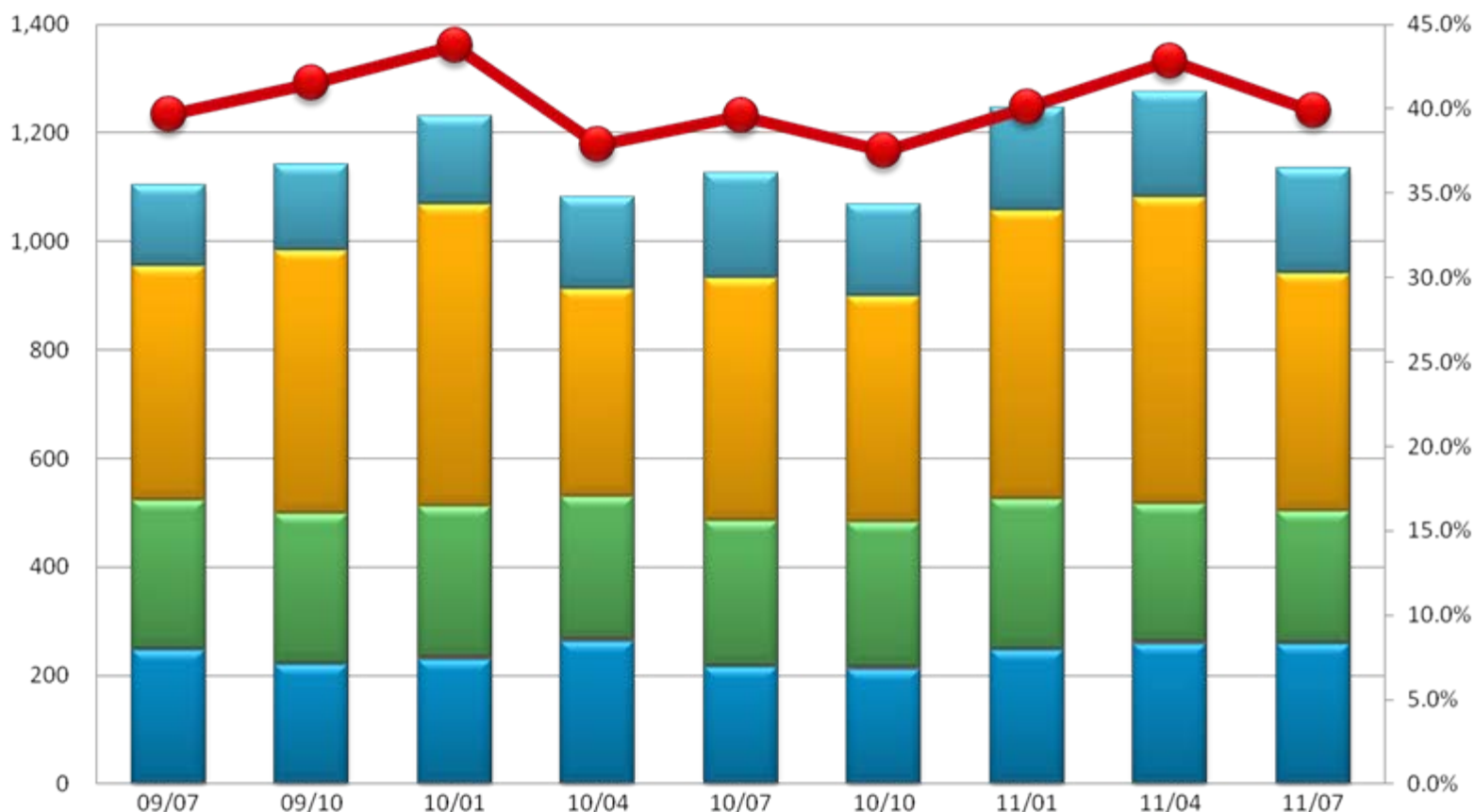
営業利益 営業利益率





# 連結販管費の推移

(単位:百万円)



	09/07	09/10	10/01	10/04	10/07	10/10	11/01	11/04	11/07
人件費	151	158	162	168	193	170	189	194	192
広告宣伝費	431	485	556	383	447	417	533	565	440
回収代行手数料	274	275	279	264	268	267	275	254	242
のれん償却額	3	3	3	3	3	3	3	3	3
その他経費	246	220	230	263	215	212	247	259	257
販管費率	39.6%	41.5%	43.7%	37.9%	39.5%	37.5%	40.0%	42.8%	39.8%

# 連結貸借対照表

ZAPPALLAS

(単位:百万円)

	2011年7月末		2011年4月末		増減額
	金額	構成比	金額	構成比	
流動資産	6,717	81.4%	7,263	82.8%	▲544
固定資産	1,538	18.6%	1,510	17.2%	25
有形固定資産	130	1.6%	136	1.6%	▲6
無形固定資産	363	4.4%	331	3.8%	32
ソフトウェア	248	3.0%	244	2.8%	3
のれん	48	0.6%	49	0.6%	▲1
その他	66	0.8%	37	0.4%	29
投資その他資産	1,044	12.7%	1,042	11.9%	0
資産合計	8,255	100.0%	8,774	100.0%	▲518
負債合計	1,390	16.8%	1,846	21.0%	▲455
純資産合計	6,865	83.2%	6,927	79.0%	▲62
負債純資産合計	8,255	100.0%	8,774	100.0%	▲518

## ◆ Point

- ✓ 流動資産 主な要因は、配当金や法人税等の支払による現金及び預金の減少額326百万円、売掛金の減少額148百万円
- ✓ 負債 主な要因は、未払法人税等の減少額341百万円
- ✓ 純資産 主な要因は、新株予約権の増加額5百万円、配当金の支払等による利益剰余金の減少額68百万円

(単位:百万円)

	2012年4月期1Q	2011年4月期1Q	増減
営業活動によるキャッシュ・フロー	93	▲149	242
投資活動によるキャッシュ・フロー	▲1	▲88	87
財務活動によるキャッシュ・フロー	▲417	▲419	1
現金及び現金同等物の増減	▲325	▲657	331
現金及び現金同等物の期末残高	4,261	3,123	1,137

## ◆ Point

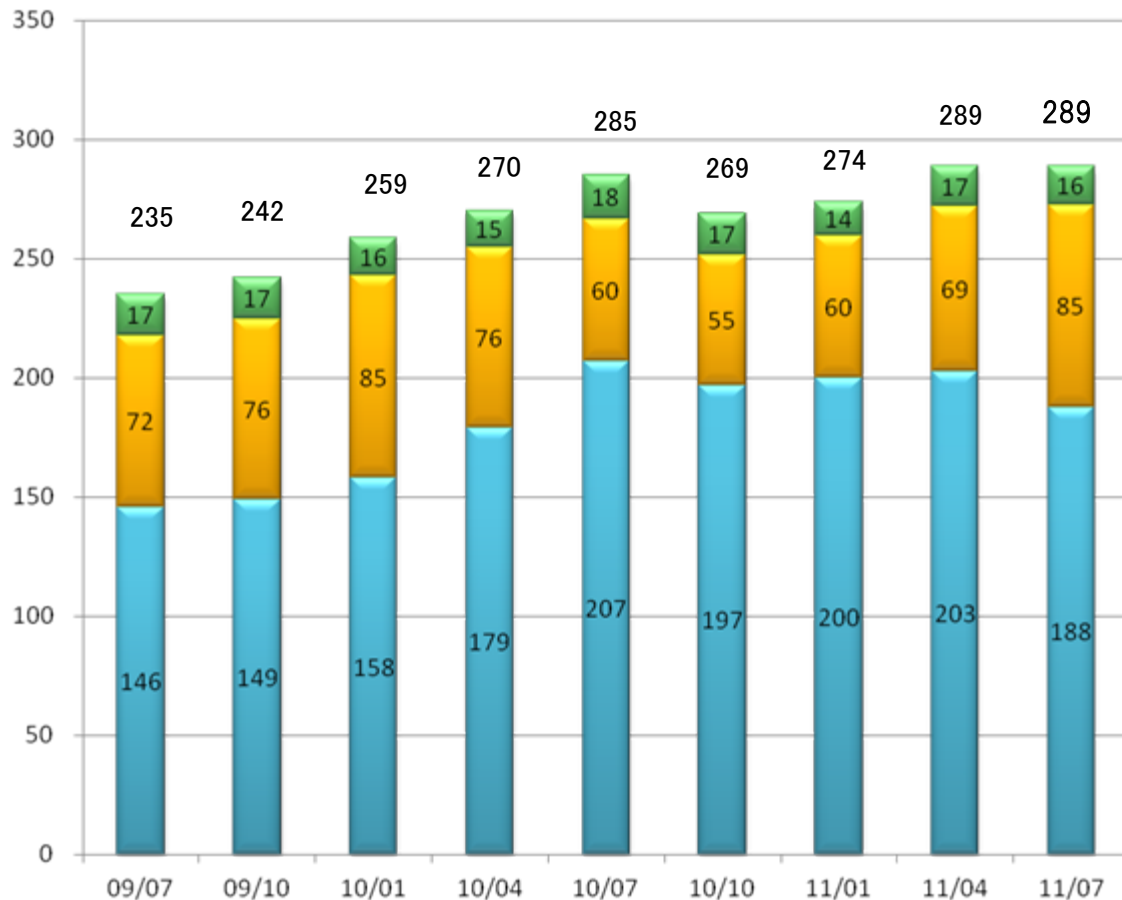
- ✓ 営業C/F 主な要因は、税金等調整前当期純利益の計上額767百万円、減価償却費の計上額61百万円、売上債権の減少額148百万円、法人税等の支払額▲632百万円
- ✓ 投資C/F 主な要因は、無形固定資産の取得による支出額▲80百万円有価証券の償還による収入額100百万円
- ✓ 財務C/F 主な要因は、配当金の支払額▲417百万円

# 連結従業員数の推移

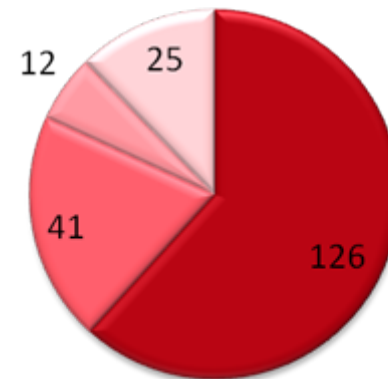
(単位:人)

■ 社員 ■ 臨時従業員 ■ 子会社

(単位:人)



- コンテンツ事業
- コマース関連事業
- その他
- 管理部門



Total: 204

※臨時雇用従業員は含まれておりません

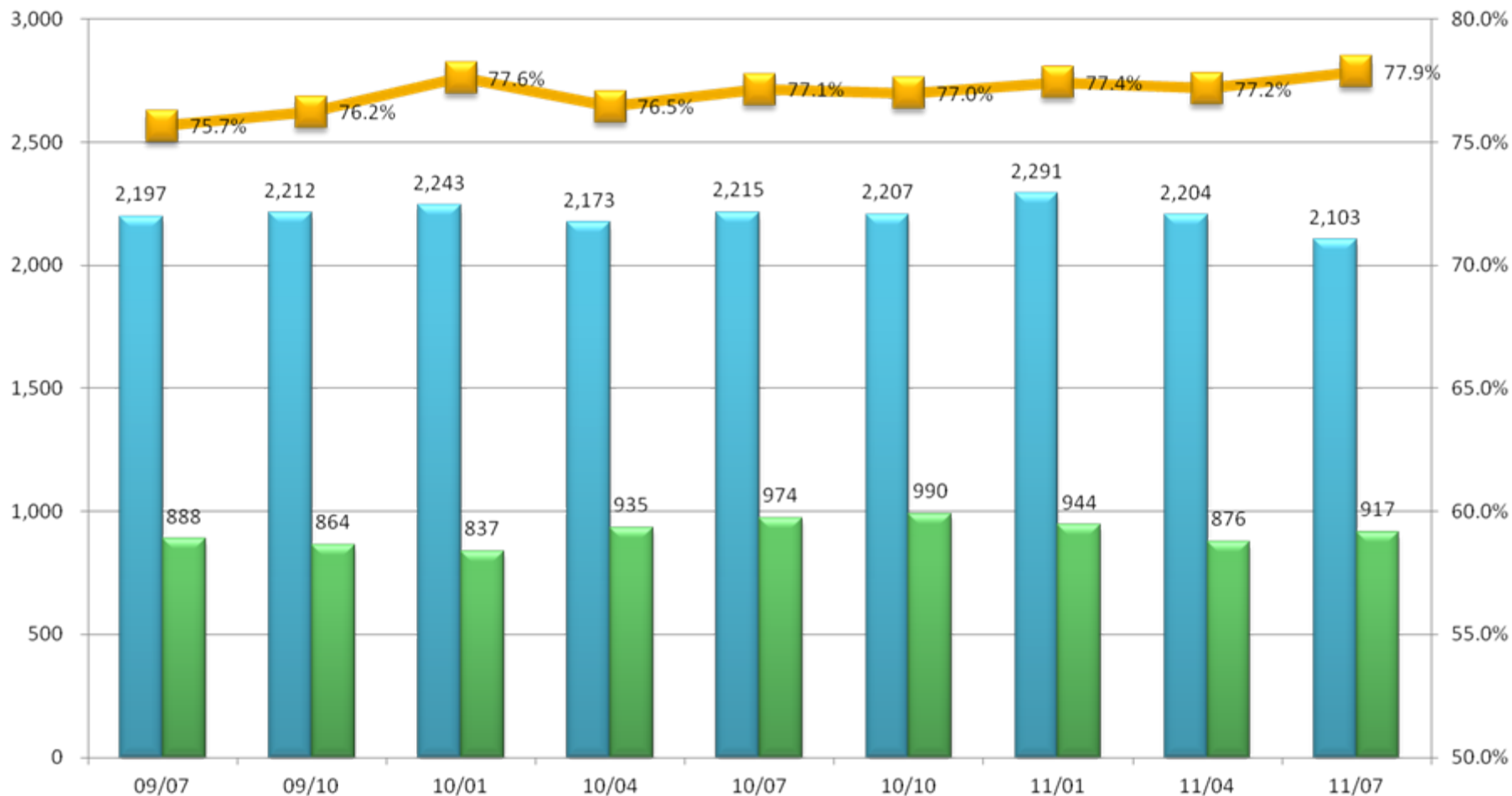
※セグメント変更の影響が軽微であることから2010年4月期以前は組み替え前の数値を記載しております。

## セグメント別業績概要

---

(単位:百万円)

売上高 営業利益 売上高総利益率



※セグメント変更の影響が軽微であることから2010年4月期以前は組み替え前の数値を記載しております。

# コンテンツ事業の主な費目

ZAPPALLAS

(単位:百万円)

費目		2012年4月期 第1四半期	対売上 比率	2011年4月期 第1四半期	対売上 比率
原価	労務費	102	4.9%	116	5.3%
	ロイヤリティ※2	211	10.1%	254	11.5%
	外注費	102	4.9%	66	3.0%
	その他	49	2.3%	68	3.0%
販管費	人件費	22	1.1%	12	0.6%
	広告宣伝費	384	18.3%	400	18.1%
	回収代行手数料	242	11.5%	268	12.1%
	その他	70	3.4%	52	2.4%

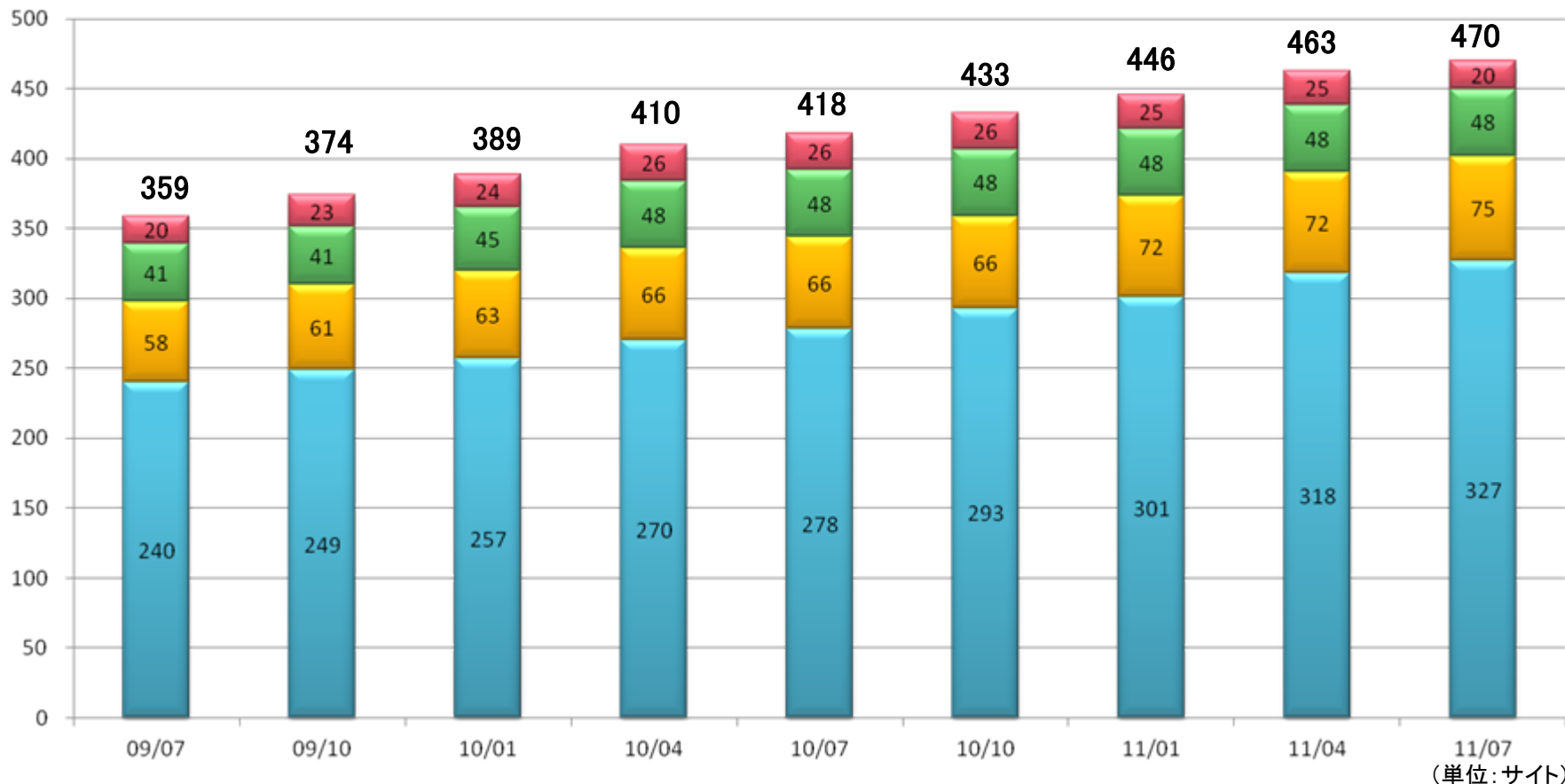
※ セグメント変更の影響が軽微であることから2010年4月期以前は組み替え前の数値を記載しております。

※2 監修者ロイヤリティの他運営業務委託先のレベニューシェアも含んでおります。

# 提供サイト数の推移

(単位: サイト)

■ 占い ■ デコメ ■ 待受 ■ 趣味・ゲーム



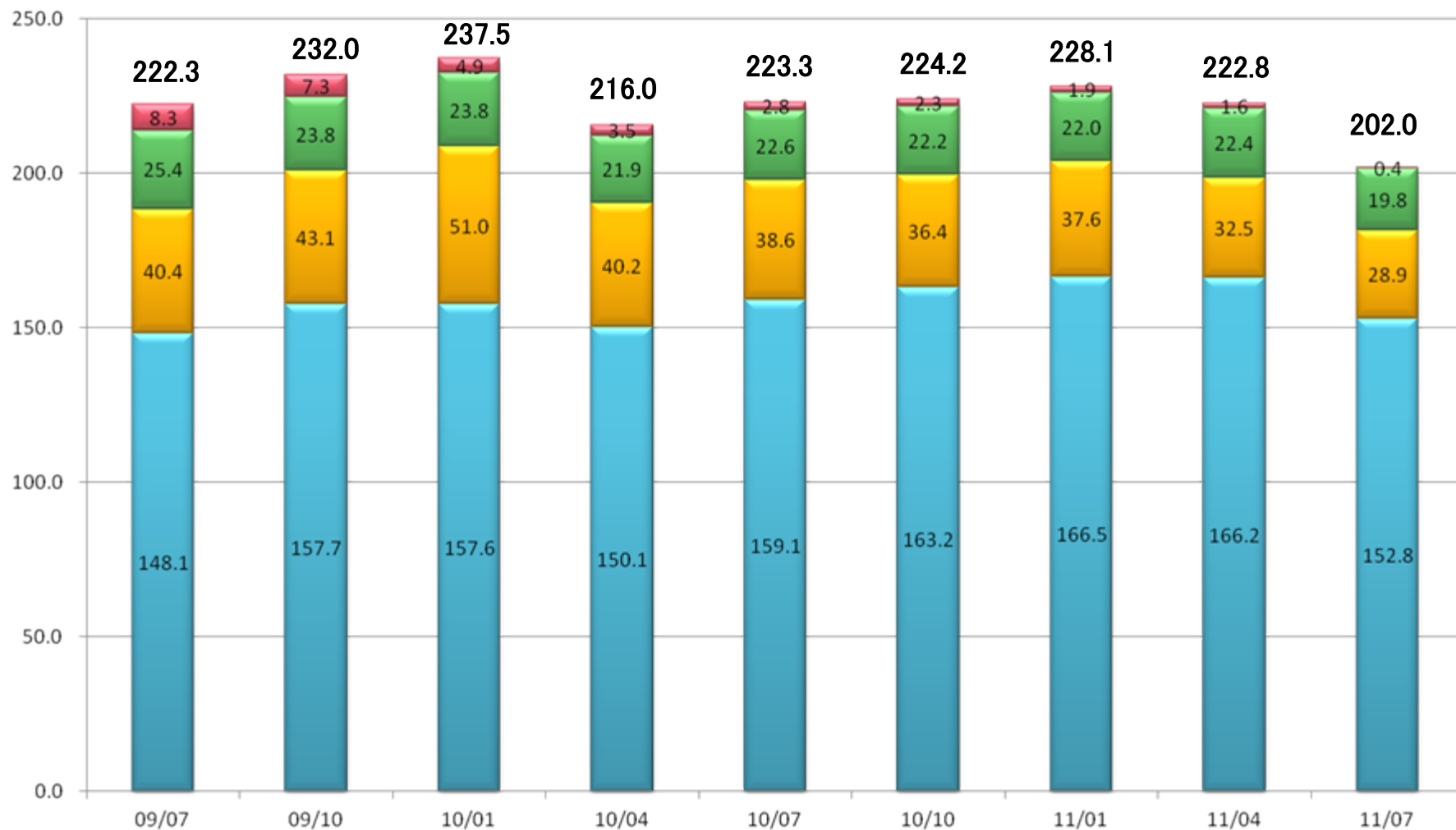
PCコンテンツ 新規投入数	09/07	09/10	10/01	10/04	10/07	10/10	11/01	11/04	11/07
		24	29	29	26	29	32	37	44



# 自社有料コンテンツ会員数の推移(月額課金)

(単位:万人)

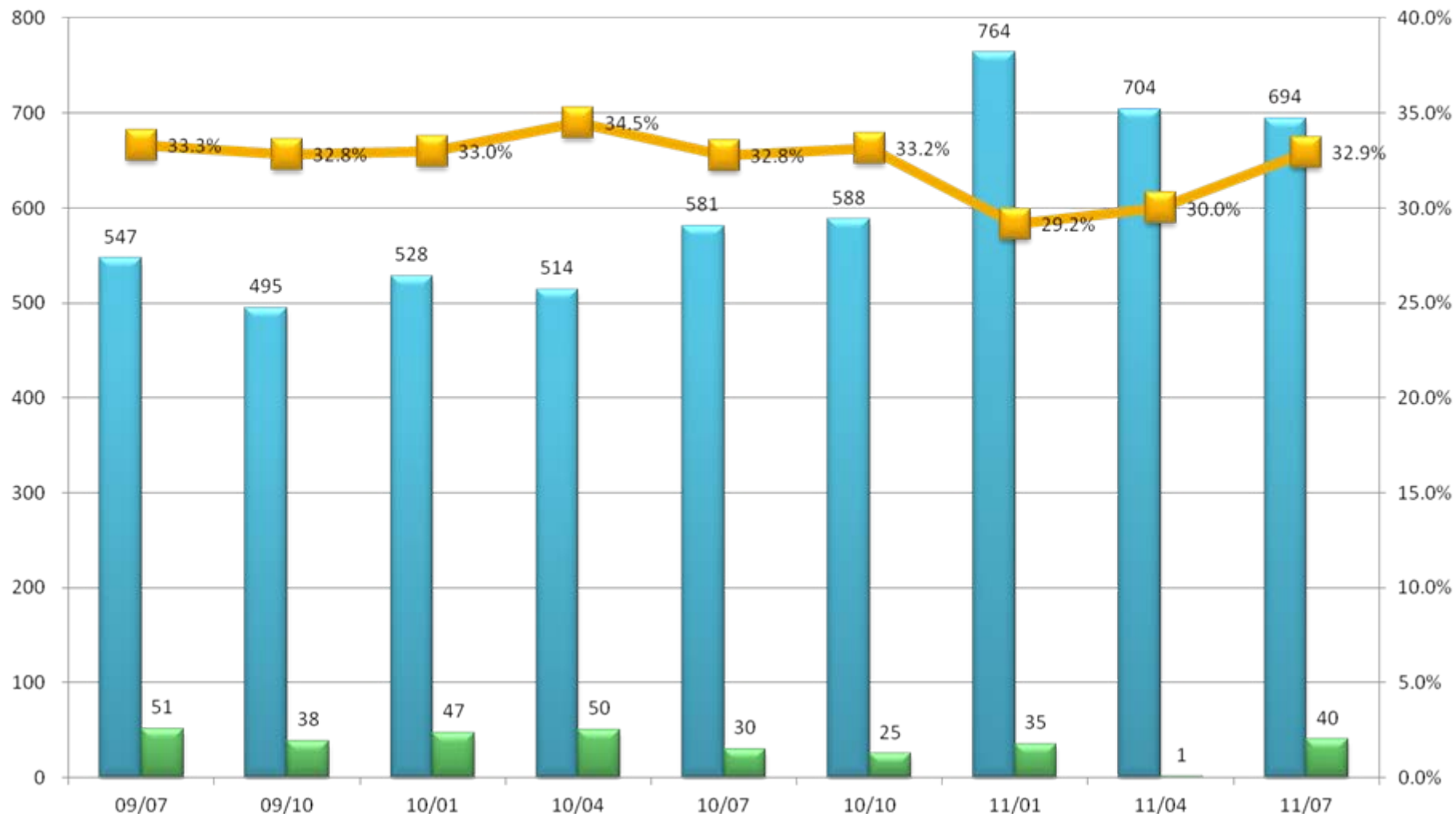
■ 占い ■ デコメ ■ 待受 ■ その他



# コマース関連事業 業績推移

(単位:百万円)

■ 売上高 ■ 営業利益 ■ 売上高総利益率



※セグメント変更の影響が軽微であることから2010年4月期以前は組み替え前の数値を記載しております。

# コマース関連事業の主な費目

ZAPPALLAS

(単位:百万円)

費目		2012年4月期 第1四半期	対売上 比率	2011年4月期 第1四半期	対売上 比率
原価	商品原価	389	56.0%	339	58.4%
	荷造運搬費	77	11.1%	51	8.8%
	その他	0	0%	0	0%
販管費	人件費	46	6.7%	46	8.0%
	広告宣伝費	48	6.9%	42	7.4%
	支払手数料 <sup>※2</sup>	27	3.9%	16	2.8%
	地代家賃	12	1.9%	12	2.2%
	その他	53	7.7%	41	7.1%

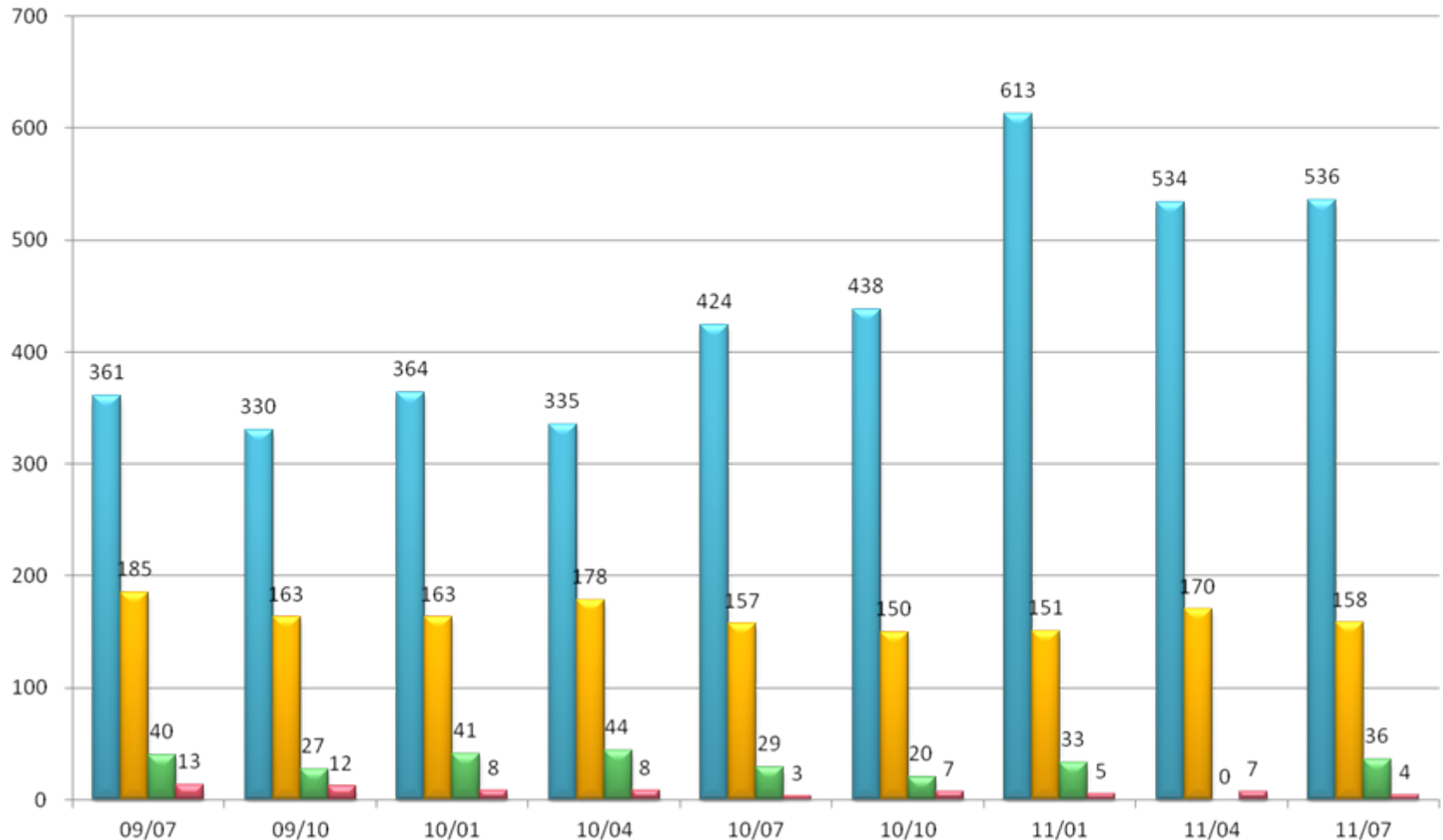
※ セグメント変更の影響が軽微であることから2010年4月期以前は組み替え前の数値を記載しております。

※2 支払手数料には販売手数料及び代引手数料を含んでおります。

# コマース関連事業における内訳

(単位:百万円)

- ZAPコマース売上高
- GP携帯販売売上高
- ZAPコマース営業利益
- GPコマース営業利益

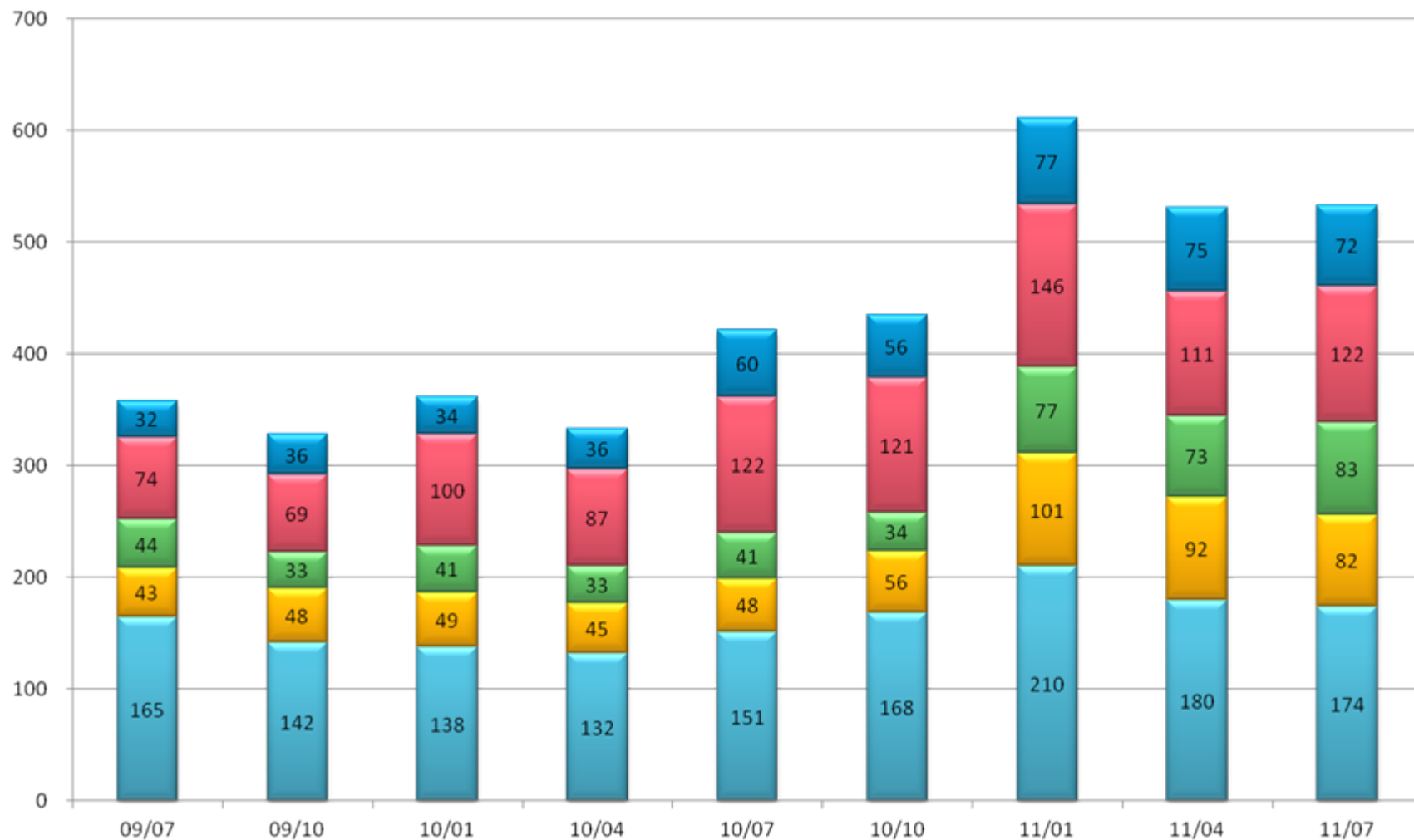


※本データは、管理費用配布前および連結相殺前の内部資料に基づいております。

# コマース主要サイト別売上高推移

(単位:百万円)

■ キレイ革命 ■ ブランドアウトレット ■ スイーツの王様 ■ ポケットマーケット ■ その他



## 2012年4月期業績予想に対する進捗状況

---

(単位:百万円)

連結	2012年4月期 通期業績予想	2011年4月期 第1四半期実績	進捗率
売上高	11,200 ～12,600	2,846	22.6% ～25.4%
営業利益	2,550 ～3,080	766	24.9% ～30.1%
経常利益	2,550 ～3,080	768	25.0% ～30.1%
当期(四半期)純利益	1,510 ～1,830	454	24.8% 30.1%

#### ◆ 連結業績予想のレンジでの開示について

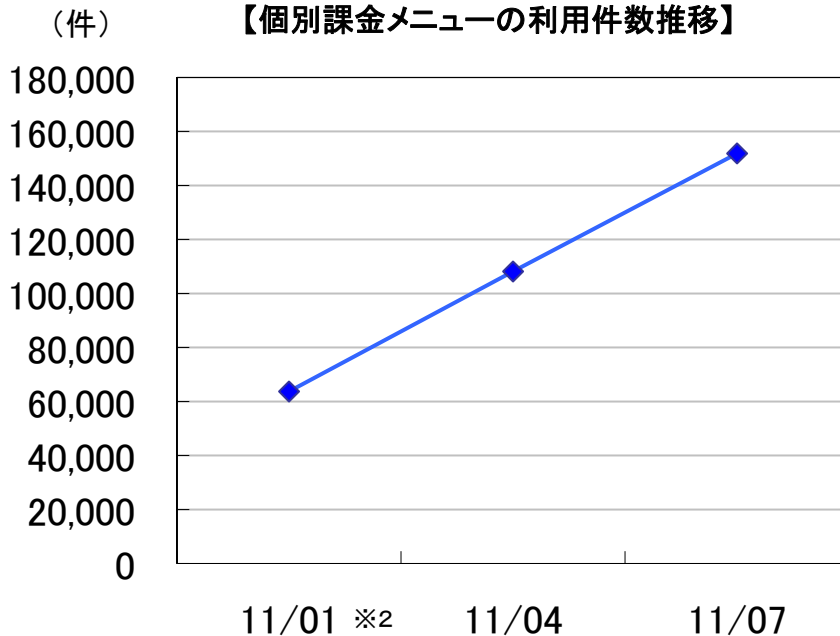
今後におけるフィーチャーフォンからスマートフォンへのユーザー移行度合い、タイミングにつきましては様々な見通しがあり、当社におきましても事業環境の変化を注視しつつ随時事業方針の再検討を加えていく所存であり、現時点におきましては通期の業績予想を一定の範囲をもって開示させていただいております。また、第2四半期累計期間の業績予想につきましては、上記移行のタイミングについての見通しが困難なため、現時点では開示をひかえさせていただきます。

## 第1四半期の取り組み

---



## ◆ LTV※の向上を目的として個別課金メニューを投入



### ■ 個別課金メニュー

月額315円の占いサービスに加えて、詳細に占うことができる105円～1,050円の個別課金メニューを30コンテンツに導入(7月末時点)

2010年12月よりNTTドコモ向けの一部サービスで本格的に提供開始。第2四半期以降、他キャリアでも順次提供予定。

※ : ユーザーがサービスを利用している間にサービス提供先にもたらす利益の総額

※2 : 2011年12月に個別課金メニュー開始のため、11/01の件数集計期間は2ヶ月



- ◆ 既存占いサイトのスマートフォン版を順次投入
- ◆ 占い以外のカテゴリもスマートフォン対応を進めていく予定

6月9日オープン  
「cocoloni占いコレクション」



既存占いサイトを順次  
スマートフォン対応  
24コンテンツが対応済

既存会員の約39%が利用  
するサイトが対応済(7月末  
時点)

- ◆ 占い以外のコンテンツを育成し、ザッパラス既存会員への新たなサービスメニュー提供を開始すると共に、新規会員の獲得を目論む。



**プリマ!**  
appli marche!

4月25日オープン  
「プリマ！」

スマートフォン初心者の女性  
に向けたお助けサイト

Q&Aやお勧めアプリ紹介等  
のコンテンツが充実



**megurin**  
めぐりん

8月18日オープン  
「めぐりん」

女性の体調管理をサポート  
するモバイルサイト

レディースクリニック院長  
監修のアドバイスが特徴



川越達也  
簡単レシピ

9月8日オープン予定  
「川越達也 簡単レシピ」

メディアで人気を集める川越  
シェフの公式サイト

簡単で美味しいレシピが充  
実。動画配信も。

## 参考資料

---

# ZAPPALLAS

コンテンツ  
占い・デコメ等

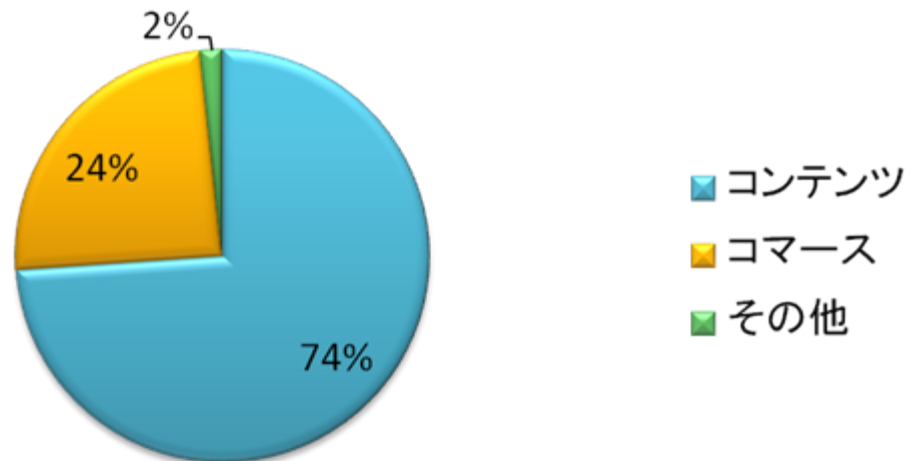
コマース関連  
オンラインショッピング  
携帯電話販売

その他  
モバイルソリューション

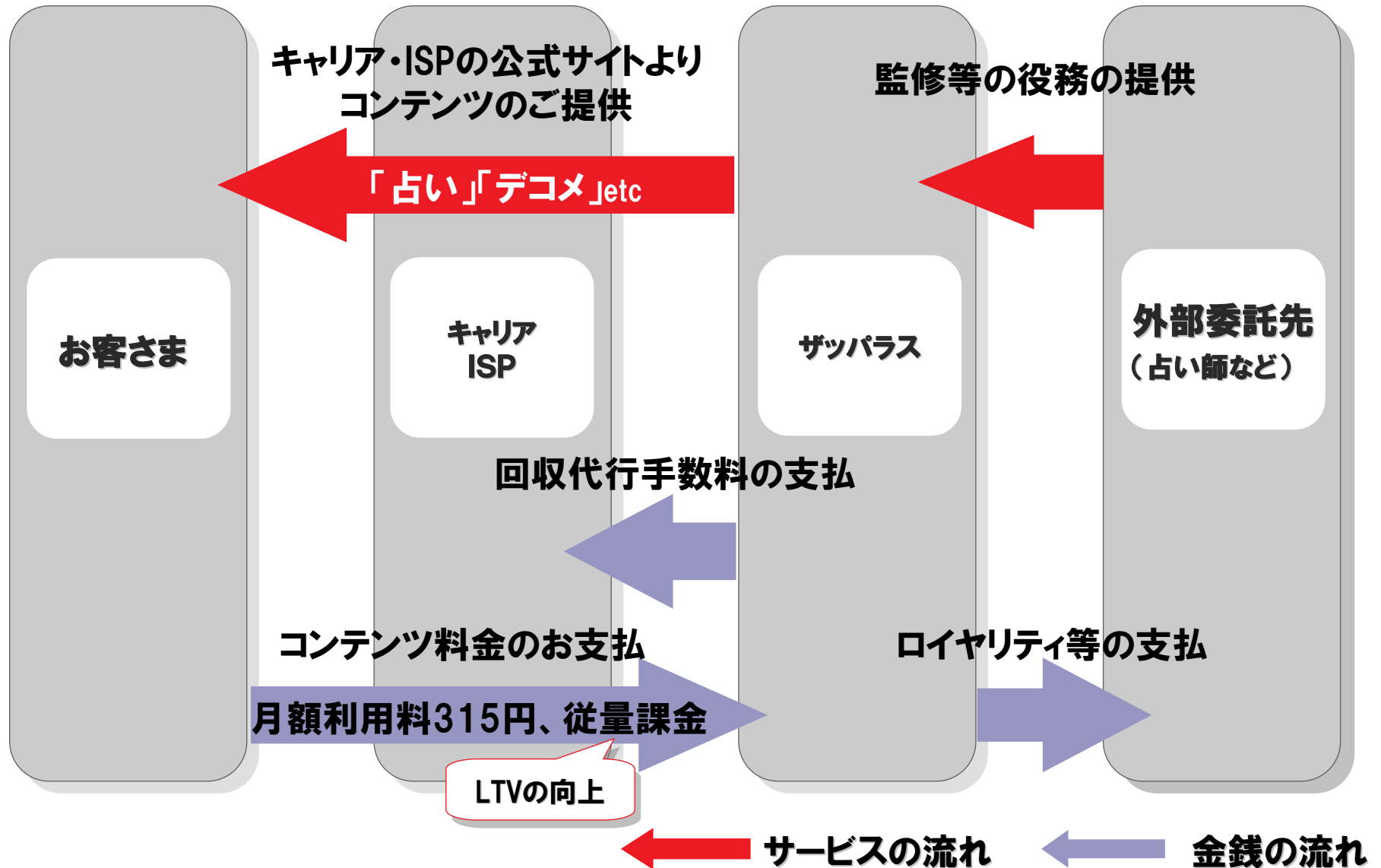
20代～30代の女性を中心とした一般消費者

法人企業  
(JR東日本、ヤフー、日活等)

<セグメント別売上構成比>



※2011年7月末現在





## モバイル占い



**～選択の書～**  
 あの人か些細なこと話しかけてくるのは意識しているから？  
 あなたが写したカードはこちらです。

★クラーラの運命解説  
 特別意識しているというわけではないよね。まあさんは他の人とmamiさんとを同列に見ているわ。ただね、わざと話しかけているわけではないの。まあさんにとっては、mamiさんに声をかけるのはごく自然な事になっているのね。だから、運命がもたらしめている自然の流れに乗ってあげれば、さらに展開していく可能性は低くはないよ。

★クラーラの資格★  
 +真実の書+決断の書+  
 [7月度ニューム開中]

◆オススメ◆  
 1年後、結婚してる？  
 名前で分かる結婚相性



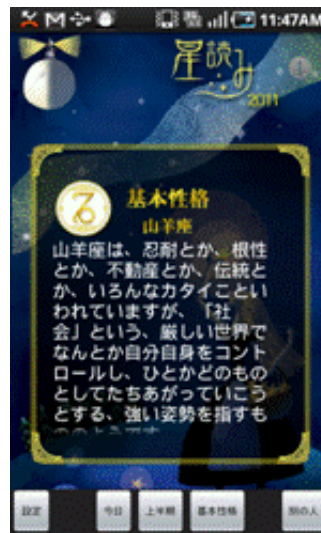
## Web占い



## スマートフォン



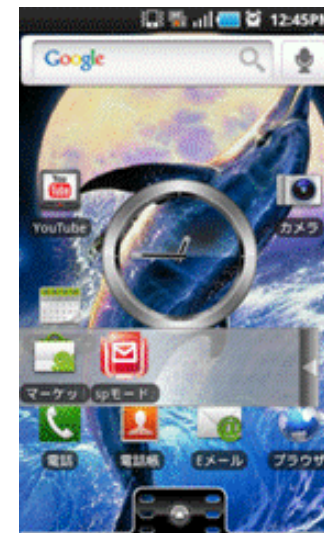
シリーズ累計**219万DL**を記録！「タロット占い」  
iPhone、Android対応  
日本語・英語・中国語対応



占いアプリ「星読み2011」  
iPhone、Android対応  
（星読み2011下半期  
7月1日リリース）



iPhone用メーカーアプリ  
「pocket emoji」



Android用  
きせかえアプリ  
「ラッセンホーム」



## デコメ



## 待受・きせかえ



【かわいくきせかえ】

(C)Kaori Wakamatsu

## ソーシャルアプリ



【グリ占 7/20リリース】

## 占い関連商品



【濱口善幸使用 白猫タロット】

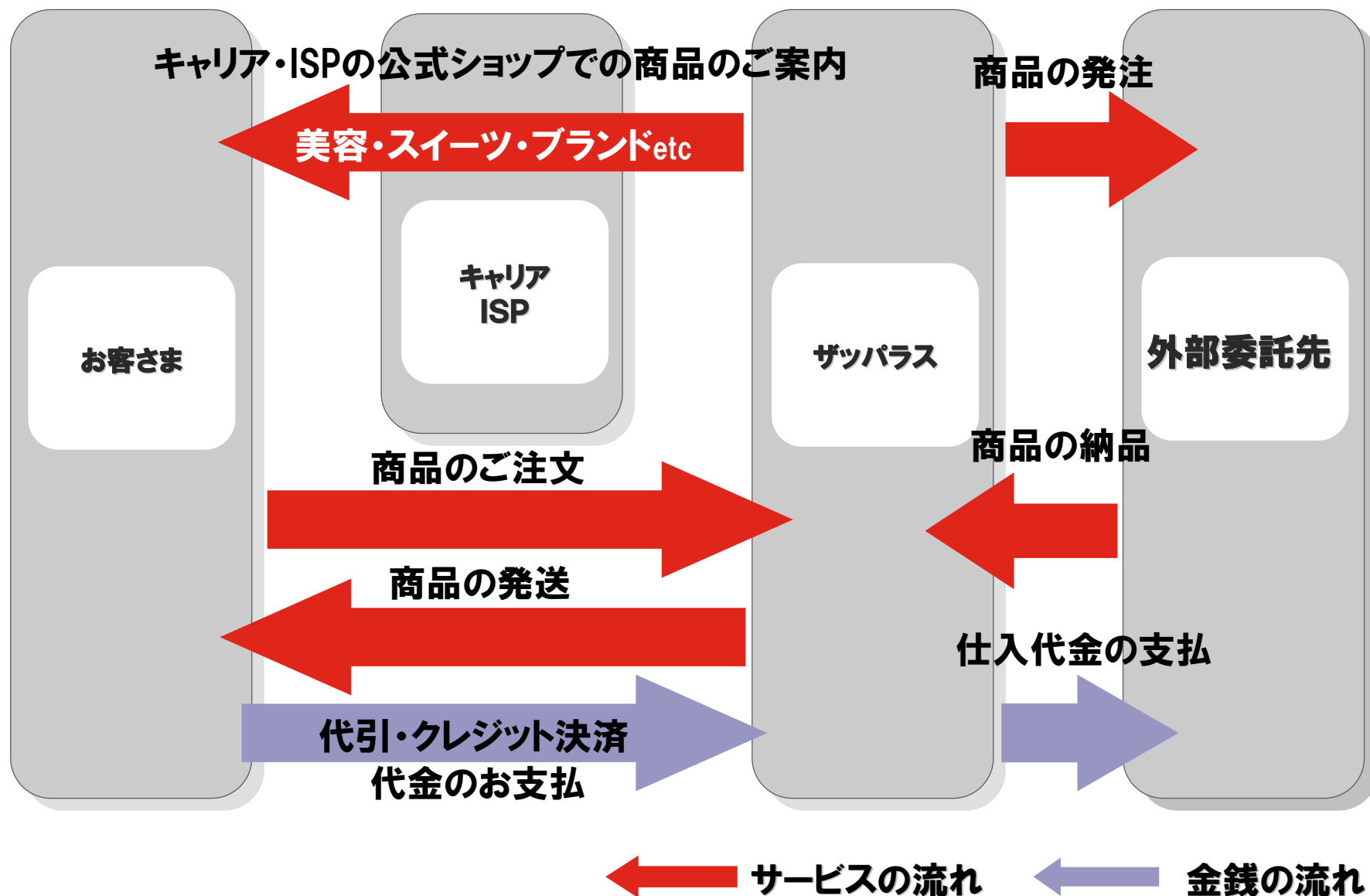


【天城映 監修 ナンバーブレスレット】

【バラートクラール 監修  
オリジナルブレスレット】



BARATH KIRIA



美容関連グッズやファッション、スイーツなどのモバイルコマースサイトを展開。



ダイエットやコスメ等で女性のキレイをサポートする美容商材  
ショッピングサイト



話題の商品、名店の逸品を扱う  
お取り寄せスイーツ専門サイト



ファッションから美容まで、ジャンルを超えて様々な商品を取り揃えた総合ショッピングサイト



オリジナルから有名ブランドまで、  
コスメが充実した美容サイト



人気のブランド財布やバッグなど  
ファッションアイテムがお得に  
手に入る通販サイト

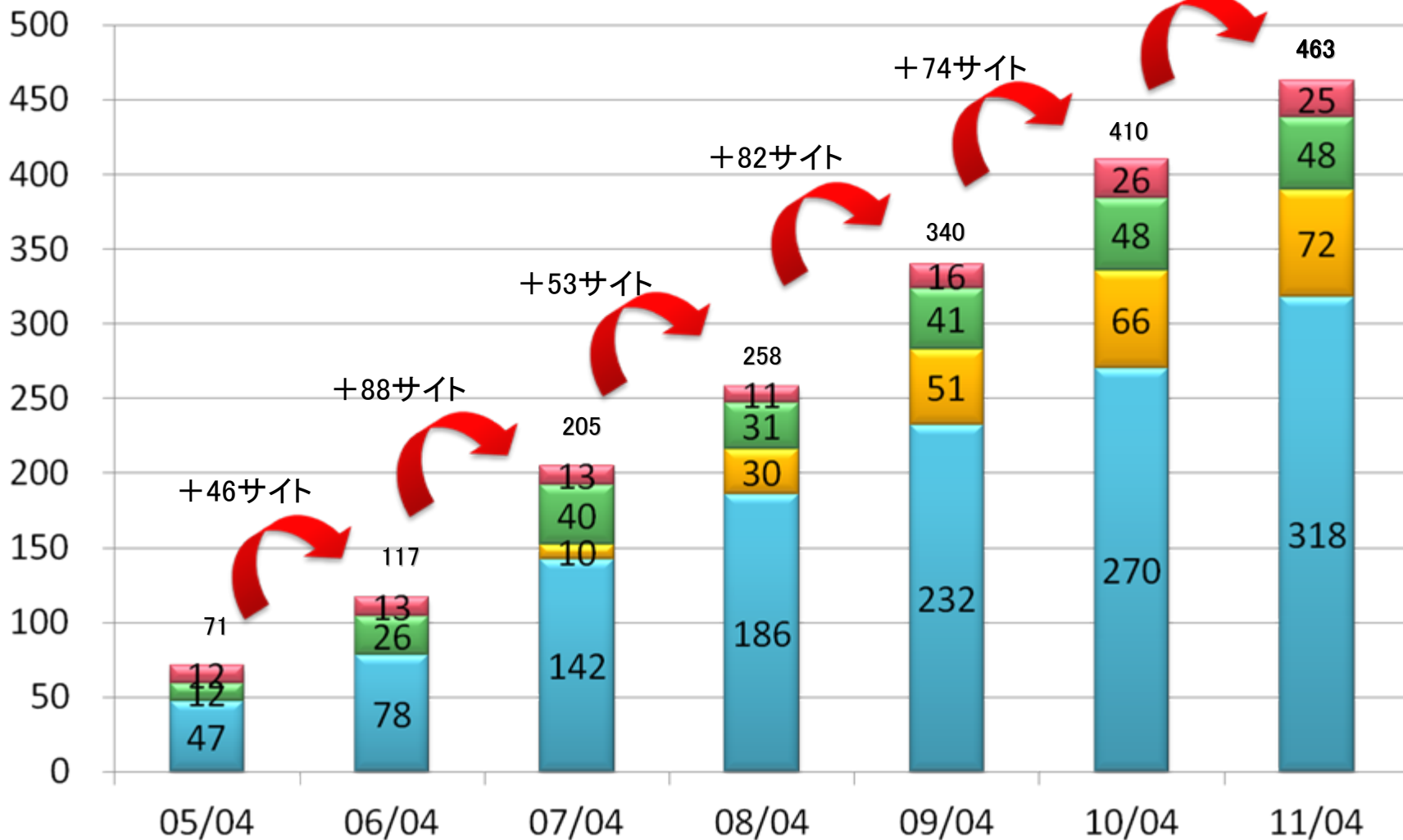


恋愛、お金、仕事を応援する  
ハッピーアイテムが満載のサイト

# 強み1. コンテンツ企画制作力

(サイト)

■ 占い ■ デコメ ■ 待受 ■ 趣味・ゲーム +54サイト



## 占いサイトランキング

### 西洋占い

1. 予言者バート・クラウ
2. 365誕生日大占術
3. 新橋の母占霊術
4. 恋愛の神様DX
5. ★鏡リュウジ★
6. 血液型相性診断
7. 泉谷綾子[究極予言]
8. 濱口善幸のタロット占い
9. 宿命と予言
10. 3ヶ月後の未来

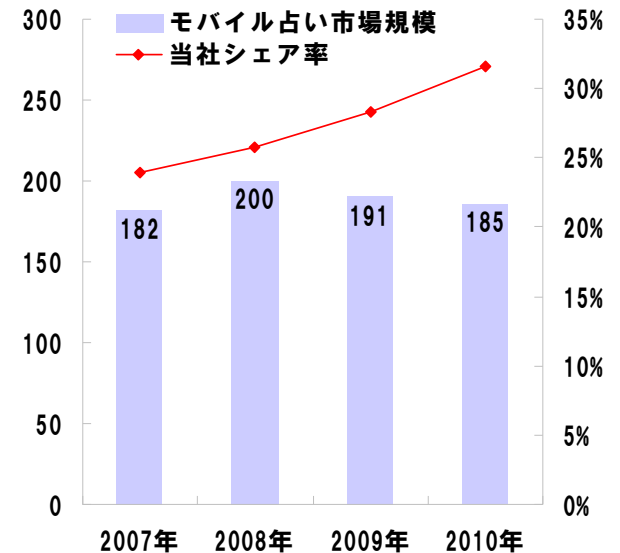
### 東洋占い

1. 細木数子六星占術
2. 橋本京明ラスト陰陽師
3. 七曜姓名鑑定
4. 新宿の母
5. 究極の姓名判断
6. 安斎流開運鑑定
7. 島田秀平手相占い
8. 下ヨシ子流生命
9. 西新宿の母
10. 開運★姓名鑑定

枠は当社が提供しているコンテンツ

出所:NTTドコモメニューリスト  
(2011年7月末現在)

## モバイル占い市場規模推移



出所:一般社団法人モバイル・コンテンツ・フォーラム  
「2010年モバイルコンテンツ関連市場規模調査」





- ◆ 社名 株式会社ザッパラス（東証一部:3770）
- ◆ 本社 東京都渋谷区恵比寿1丁目19番19号恵比寿ビジネスタワー
- ◆ 設立 2000年3月
- ◆ 資本金 14億5,234万円(2011年4月末時点)
- ◆ 従業員数 連結220名(2011年4月末時点)
- ◆ 取締役
  - 代表取締役会長兼社長 川嶋 真理
  - 取締役 小楠 裕彦
  - 取締役 柴田 幸男
  - 取締役 中村 亮
  - 取締役 平井 陽一郎
  - 社外取締役 山口 善輝
  - 社外取締役 美澤 臣一
  - 常勤監査役 山崎 浩史
  - 常勤監査役 山口 豊義
  - 監査役 井上 昌治(弁護士)
  - 監査役 濱村 則久(公認会計士)