

# PRESS RELEASE

2011年5月13日

## 株式会社朝日ラバー 2011年3月期(第41期)決算参考資料

### 1. 連結損益実績

(単位：千円、%)

	2009年3月期		2010年3月期		2011年3月期		
		構成比		構成比		前期比	構成比
売上高	4,904,892	100.0	4,667,944	100.0	4,806,660	103.0	100.0
売上総利益	968,980	19.8	1,069,344	22.9	1,222,894	114.4	25.4
販売費及び一般管理費	922,355	18.8	943,970	20.2	1,061,273	112.4	22.1
人件費	481,413	9.8	535,802	11.5	582,993	108.8	12.1
販売費	60,670	1.2	50,876	1.1	58,071	114.1	1.2
管理費	380,270	7.8	357,291	7.7	420,207	117.6	8.7
営業利益	46,625	1.0	125,374	2.7	161,621	128.9	3.4
営業外収益	43,387	0.9	31,882	0.7	25,037	78.5	0.5
営業外費用	75,861	1.5	65,527	1.4	69,215	105.6	1.4
経常利益	14,151	0.3	91,729	2.0	117,443	128.0	2.4
当期純利益	80,350	-	41,873	0.9	21,870	52.2	0.5

注：増減率が1,000%を超える場合は、前期比を「-」で表示しています。

### 2. 国内・海外別連結売上高

(単位：千円、%)

	2009年3月期		2010年3月期		2011年3月期		
		構成比		構成比		前期比	構成比
国内	4,474,194	91.2	4,266,678	91.4	4,313,150	101.1	89.7
海外	430,698	8.8	401,265	8.6	493,509	123.0	10.3
アジア	289,517	5.9	213,709	4.5	290,363	135.9	6.0
北米	139,397	2.8	185,244	3.9	202,221	109.2	4.2
欧州	1,784	0.0	812	0.0	924	113.7	0.0
その他	-	-	1,500	0.0	-	-	-
合計	4,904,892	100.0	4,667,944	100.0	4,806,660	103.0	100.0

### 3. 連結セグメント別売上高

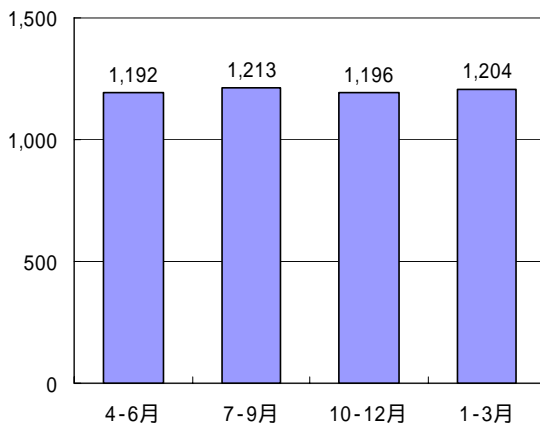
(単位：千円、%)

	2009年3月期		2010年3月期		2011年3月期		
		構成比		構成比		前期比	構成比
工業用ゴム事業	4,113,026	83.9	3,895,159	83.4	3,898,963	100.1	81.1
医療・衛生用ゴム事業	791,866	16.1	772,785	16.6	907,696	117.5	18.9
合計	4,904,892	100.0	4,667,944	100.0	4,806,660	103.0	100.0

### 4. 四半期会計期間の連結売上高、連結営業利益推移

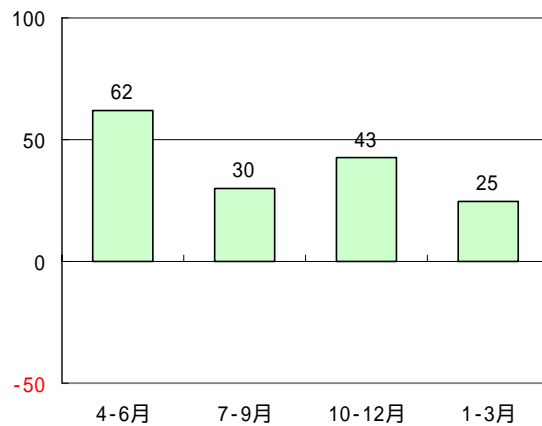
連結売上高推移

(単位：百万円)



連結営業利益推移

(単位：百万円)



連結売上高は、第1四半期会計期間(4-6月)は自動車向け製品の受注が好調に推移し、また、第3四半期会計期間(10-12月)には、スポーツ用ゴム製品が受注減となりましたが、第二福島工場の増設による生産体制の拡張で医療用ゴム製品の新規受注に対応しました。第4四半期会計期間(1-3月)は、3月11日の東北地方太平洋沖地震による影響で生産活動が一時期停止しましたが、在庫対応により売上高はほぼ横ばいとなりました。

連結営業利益については、第2四半期会計期間(7-9月)に人件費増加の影響のため費用が増加したため4-6月に比べて減少しました。10-12月はスポーツ用ゴム製品の受注減と開発製品の量産開始の遅れなどにより営業利益が減少傾向にあり、1-3月は東北地方太平洋沖地震による影響で、生産活動が一時期停止したため売上原価が増加し営業利益が減少しました。

### 4. 連結の資産、負債、純資産の状況(2011年3月31日現在)

(単位：千円)

資産の部		負債純資産の部	
流動資産	3,803,614	流動負債	2,322,186
(現金及び預金)	2,091,520)	(短期借入金)	300,000)
固定資産	3,874,319	固定負債	2,558,121
(有形固定資産)	3,312,619)	(長期借入金)	1,993,924)
(無形固定資産)	5,605)	<b>負債合計</b>	<b>4,880,307</b>
(投資その他の資産)	556,094)	株主資本	2,842,222
繰延資産	17,300	(資本金)	516,870)
		その他包括利益累計額	27,295
		<b>純資産合計</b>	<b>2,814,926</b>
<b>資産合計</b>	<b>7,695,234</b>	<b>負債純資産合計</b>	<b>7,695,234</b>

5. 連結経営指標

(単位：円、%)

	2009年3月期	2010年3月期	2011年3月期	
				前期差
自己資本当期純利益率 (ROE)	2.8	1.5	0.8	0.7
総資産経常利益率 (ROA)	0.2	1.3	1.5	+0.2
売上高営業利益率	1.0	2.7	3.4	+0.7
自己資本比率	43.1	38.2	36.6	1.6
1株当たり当期純利益 (EPS)	17.65	9.20	4.81	4.39

以上

参考

前期までのセグメント区分による連結売上高

(単位：千円、%)

	2009年3月期		2010年3月期		2011年3月期		
		構成比		構成比		前期比	構成比
工業用ゴム事業	4,112,918	83.9	3,895,152	83.4	3,898,875	100.1	81.1
彩色用ゴム製品	2,408,808	49.1	2,218,450	47.5	2,218,308	100.0	46.1
弱電用高精度ゴム製品	754,766	15.4	534,445	11.5	550,187	102.9	11.4
スポーツ用ゴム製品	392,377	8.0	459,453	9.8	329,921	71.8	6.9
その他の工業用ゴム製品	556,966	11.4	682,802	14.6	800,457	117.2	16.7
医療・衛生用ゴム事業	791,866	16.1	772,785	16.6	907,696	117.5	18.9
その他	107	0.0	7	0.0	88	-	0.0
合計	4,904,892	100.0	4,667,944	100.0	4,806,660	103.0	100.0

注：増減率が1,000%を超える場合は、前期比を「-」で表示しています。