



平成 23 年 3 月 28 日

各 位

会 社 名 ゲンキー株式会社
代表者名 代表取締役社長 藤永賢一
(コード 2 7 7 2 東証第二部)
問合せ先
役職・氏名 取締役管理本部長 山形浩幸
電話 0 7 7 6 - 6 7 - 5 2 4 0

平成 23 年 3 月度 月次営業速報

平成 23 年 3 月度の月次営業速報（売上高、客数、客単価全店増収率・既存店増収率）を別紙のとおりお知らせいたします。

なお、当社では投資家ならびに利害関係者の方々に、当社の情報を正確に理解していただけますように、過去の開示情報などを当社インターネットホームページ（URL <http://www.genky.co.jp>）上で開示しております。

以 上

月次営業速報

- ※ 当社の決算日は6月20日であり、その関係から前月21日～当月20日までの1か月を当月度としております。
- ※ 記載されております下記の数値は、月次決算にもとづいて作成いたしております。
したがって、実際の業績とは差異が発生する可能性があることをご承知おきくださいませ。
- ※ 既存店基準:開店日から14か月を経過した店舗を対象に算出しており、対象店舗は変動いたします。
- ※ 数字は全て対前年比です。
- ※ ゲンキーネット(株)の売上高を含めて作成しております。

2011年6月期(2010年6月21日～2011年6月20日)

(単位:%)

				2010年7月度	8月度	9月度	10月度	11月度	12月度	上半期累計
会社合計	全店	売上高		124.1	127.0	125.2	121.7	126.0	126.2	125.1
		客数		133.0	133.1	132.0	129.4	131.7	132.5	132.0
		客単価		93.4	95.3	95.2	94.1	95.8	95.0	94.8
	既存店	売上高		115.2	118.7	115.1	112.7	115.5	113.5	115.1
		客数		123.1	124.1	120.4	118.6	120.0	118.6	120.8
		客単価		93.6	95.7	95.6	95.0	96.3	95.7	95.3

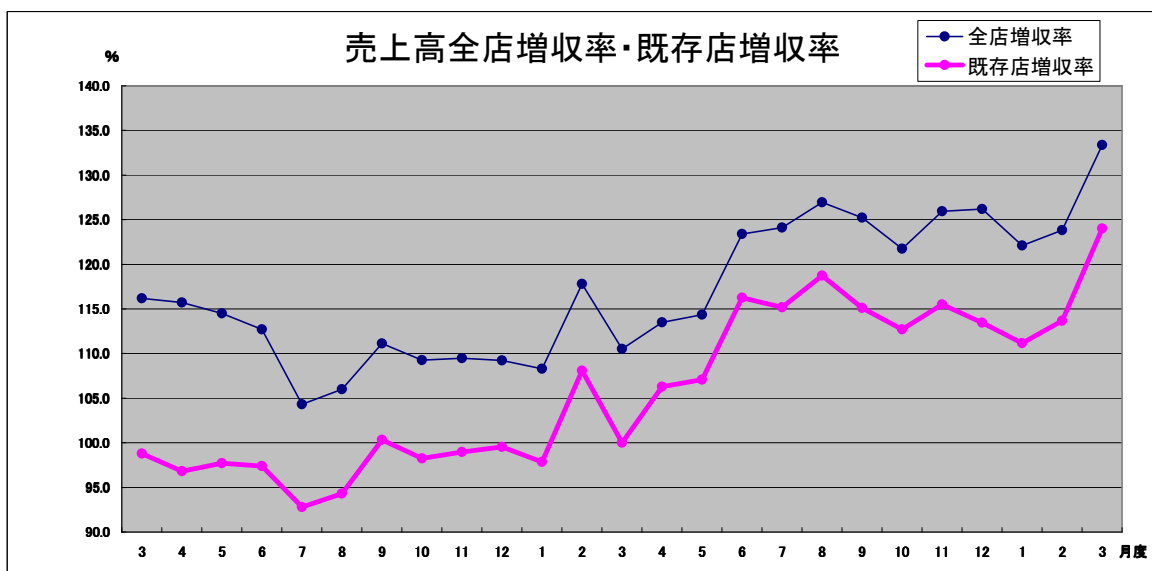
				2011年1月度	2月度	3月度	4月度	5月度	6月度	下半期累計	年度累計	
会社合計	全店	売上高		122.1	123.8	133.4				126.3	125.5	
		客数		125.0	120.4	127.9					124.3	129.3
		客単価		97.7	102.6	103.8					101.3	97.0
	既存店	売上高		111.2	113.7	124.0					116.0	115.4
		客数		112.8	109.6	118.1					113.4	118.3
		客単価		98.6	103.7	105.0					102.3	97.6

2010年6月期(2009年6月21日～2010年6月20日)

(単位:%)

				2009年7月度	8月度	9月度	10月度	11月度	12月度	上半期累計
会社合計	全店	売上高		104.3	106.3	111.1	109.3	109.5	109.2	108.2
		客数		109.6	109.2	112.7	111.5	112.9	113.1	111.4
		客単価		94.3	96.8	97.7	97.3	96.3	96.2	96.4
	既存店	売上高		92.8	94.3	100.3	98.2	99.0	99.6	97.3
		客数		97.3	96.8	101.8	100.0	101.6	101.9	99.9
		客単価		95.3	97.5	98.6	98.3	97.4	97.7	97.4

				2010年1月度	2月度	3月度	4月度	5月度	6月度	下半期累計	年度累計
会社合計	全店	売上高		108.3	117.8	110.5	113.5	114.4	123.4	114.7	111.5
		客数		112.8	125.8	120.5	120.1	124.9	130.2	122.6	117.2
		客単価		95.5	93.3	91.5	94.4	91.6	95.0	93.5	94.8
	既存店	売上高		97.9	108.1	100.0	106.3	107.1	116.3	106.1	101.8
		客数		101.2	113.8	108.3	111.6	116.0	121.2	112.3	106.3
		客単価		96.7	95.0	92.3	95.3	92.3	95.9	94.5	95.8



3月度 出店・退店の状況

出店 3月10日 メガドラッグストア海津店 岐阜県海津市