

各位

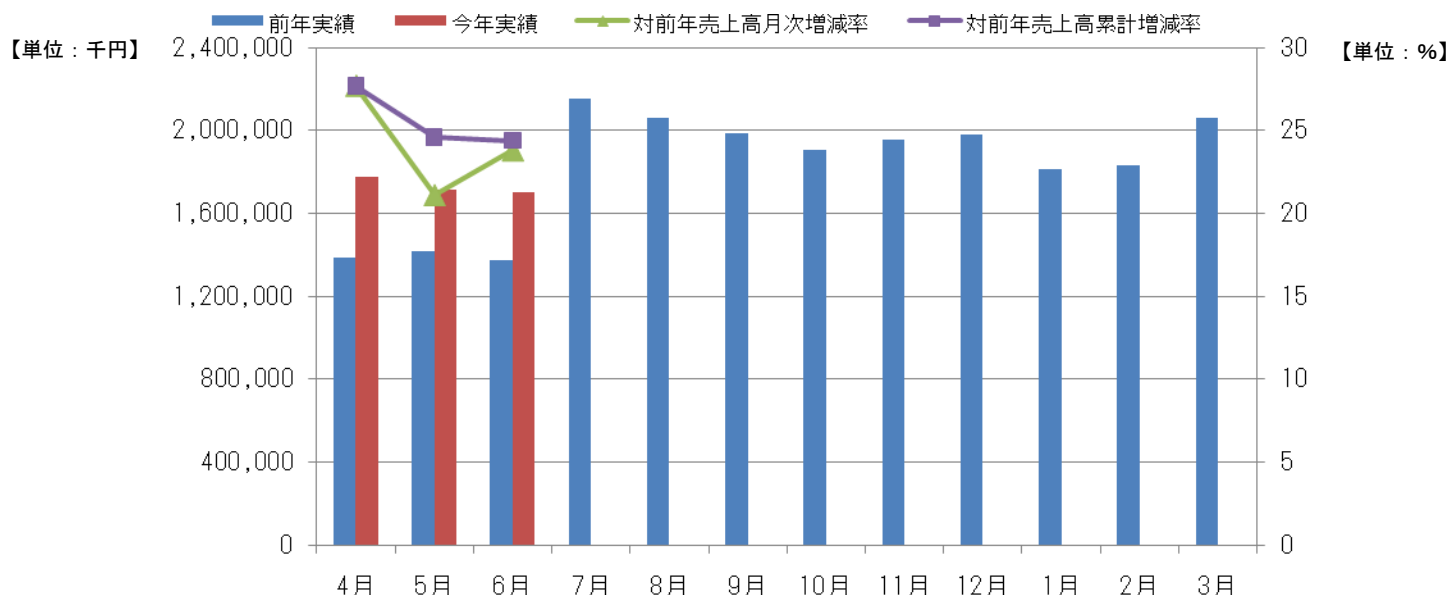
上場会社名 株式会社ピーアンドピー
 (コード番号: 2426 ジャスダック)
 本社所在地 東京都新宿区新宿三丁目27番4号
 代表者 代表取締役社長 山室 正之
 問合せ先 取締役経営管理本部長 白井 智章
 TEL (03) 3359-7599 (代表)

平成22年6月度の連結月次業績に関するお知らせ

当社の平成22年6月度の連結月次業績について、下記の通りお知らせいたします。

記

1. 対前年同月期月次売上高推移（連結）



対前年	4月	5月	6月	7月	8月	9月	上期合計
売上高差 (千円)	+384,341	+299,372	+327,410				
売上高月次 増減率 (%)	+27.7%	+21.1%	+23.8%				
売上高累計 増減率 (%)	+27.7%	+24.6%	+24.4%				

(注) 売上高の数値につきましては、監査法人の監査を受けておりませんので、決算数値と異なることがあります。

2. 平成22年6月度の概況及びトピックス

夏商戦を直前に控え、キャンペーン実施の準備を中心に進めてまいりました。特に通信分野では固定通信と移動体通信の融合が進み、クロスセルのキャンペーンが徐々に拡大し始めました。

また、新たなサービスとして、中国人をはじめとした海外からの旅行客向けのサービスの開発に着手し、一部サービスの提供も始めました。

以上